

Bürgerversammlung Hellmitzheim 2026

Herzlich Willkommen!

QR-Code Bürgerversammlung 2026



Tagesordnung



1. Bürgeranfragen
2. Berichte und Informationen zu laufenden und geplanten Maßnahmen
3. Wünsche und Anträge

Bürgeranfragen

Kommunalwahl 2026

- Die Wahlbeteiligung lag bei 77,4 %
- 1. Bürgermeister Dieter Lenzer wurde in seinem Amt bestätigt.
- Gewählte Bewerber:innen für den Stadtrat ab 01.05.2026 sind (in alphabetischer Reihenfolge):

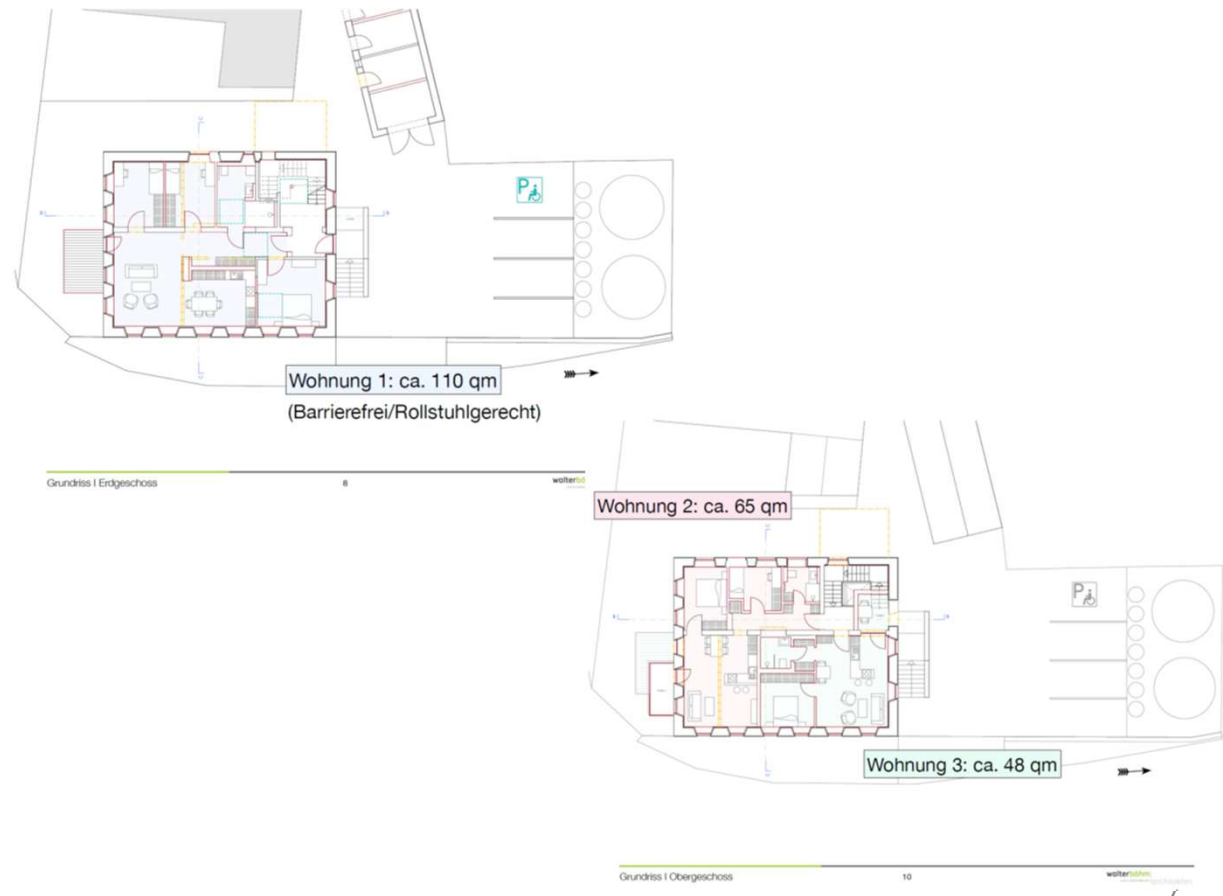
Jürgen Adler
Hans Brummer
Sebastian Dörr
Rainer Fell
Alexander Hansch
Alexander Hirsch
Michael Hügel
Peggy Knauer

Dr. med. Jürgen Kößler
Otto Kolesch
Andreas Müller
Ullrich Ruck
Jörg Schanow
Elisa Schneider
Matthias Schuhmann
Gabriel Vornberger

Überblick zu laufenden und geplanten Maßnahmen

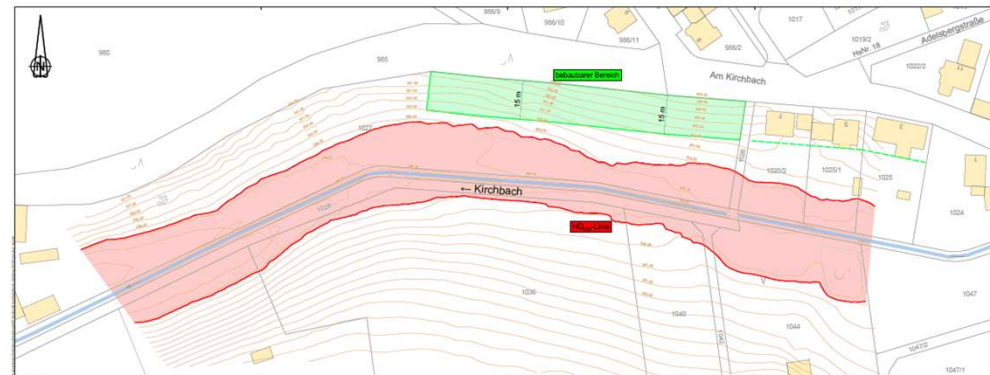
Energieeffiziente Sanierung Alte Schule Hellmitzheim

- Bauantrag ist genehmigt
- 3 Wohnungen
- insgesamt rd. 220 m² Wohnfläche
- geschätzte Baukosten knapp € 1,8 Mio.
- Förderung über KfW (Effizienzhaus Denkmal) und Städtebauförderprogramm „Leerstand nutzen – Lebensraum schaffen“
- Fördersumme knapp € 1 Mio.
- Ausschreibung der Gewerke hat begonnen
- Beginn der Arbeiten geplant ab Mitte Mai 2026



Bauland Hellmitzheim

- Bauleitplanung im BG Adelsberg II aufgrund von immissionsrechtlichen Auflagen kaum möglich
- Ausweisung von neuem Bauland auf einer Teilfläche der Fl.Nr. 1027 möglich
- „Baturbo“ in diesem Bereich nicht anwendbar, deshalb Aufstellungsbeschluss für Bebauungsplan „Adelsberg III“



Hallenbad Iphofen

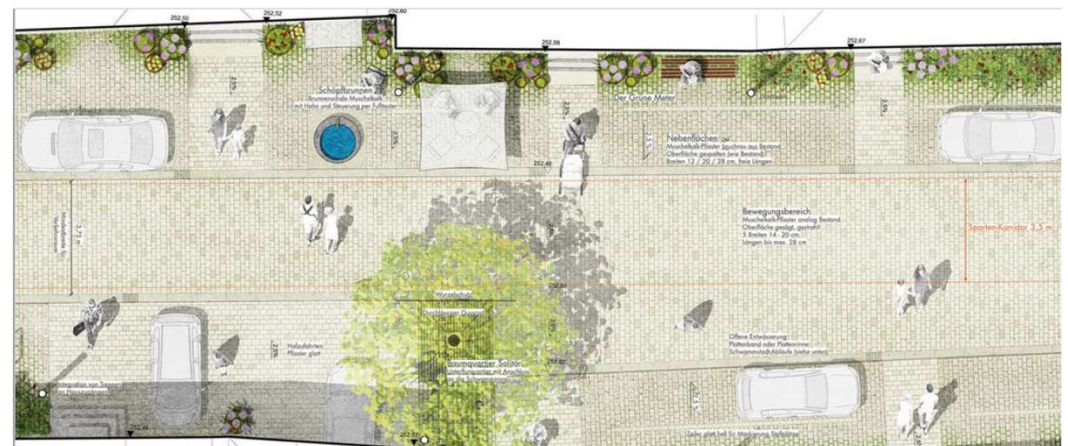
- VgV-Verfahren abgeschlossen
- Beauftragung Planungsbüros für
 - Gebäude/Innenräume
 - Freianlagen
 - Tragwerksplanung
 - Heizung/Lüftung/Sanitär
 - Elektroplanung
 - Badewassertechnikbeschlossen.



Foto: Stadt Iphofen

Neugestaltung Lange Gasse / Obere Gasse

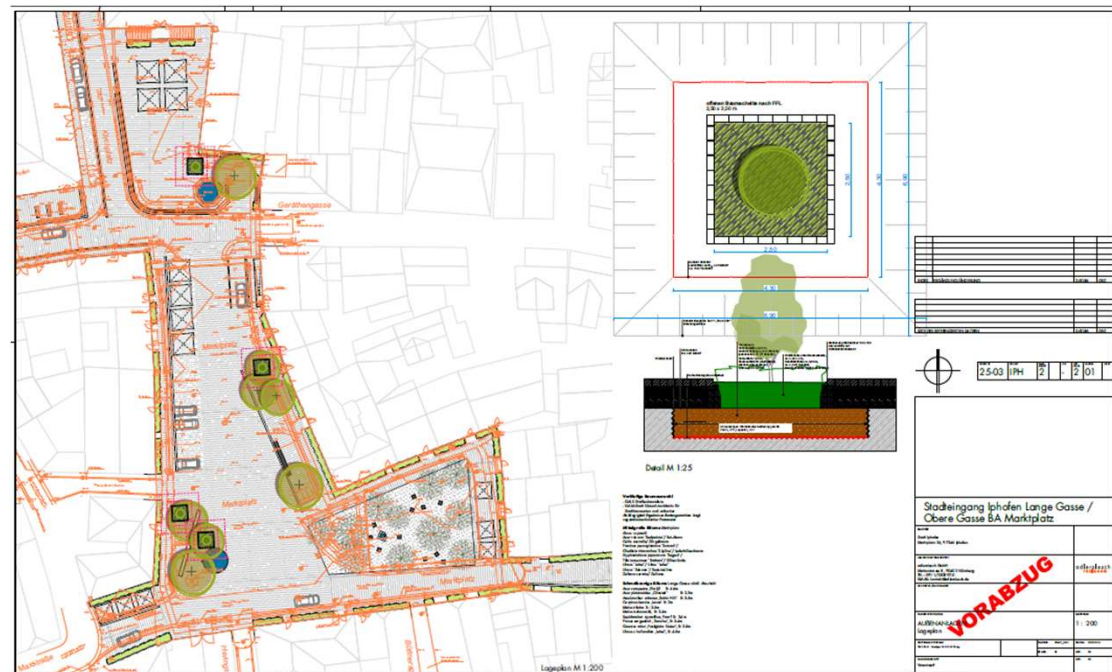
- Für die Gestaltung zuständiges Planungsbüro: adlerolesch GmbH, Nürnberg (Gewinner Planungswettbewerb)
- Ingenieurbüro Auktor, Würzburg, mit Planung Erneuerung Mischwasser-kanal, Regenwasserbewirtschaftung mit Schwammstadtkonzept, Wasserleitung und Fernwärmeleitung beauftragt
- Kick-Off-Termin am 08.12.2025
- Beteiligung Eigentümer durch Auktor Ing. und Bauamt zu vorhandenen Gebäudeeinführungen, Hausanschlüssen etc. April/Mai 2026



Planausschnitt: adlerolesch GmbH

Begrünung Marktplatz

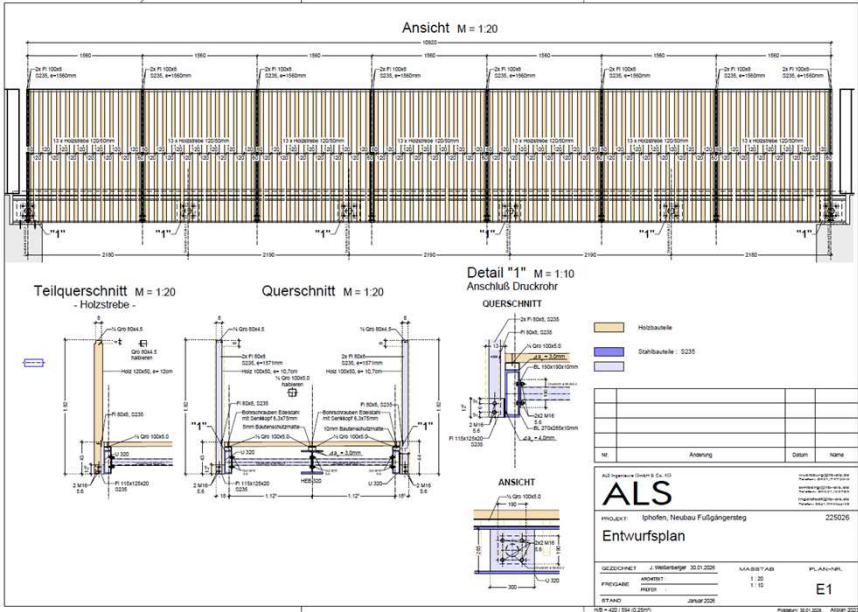
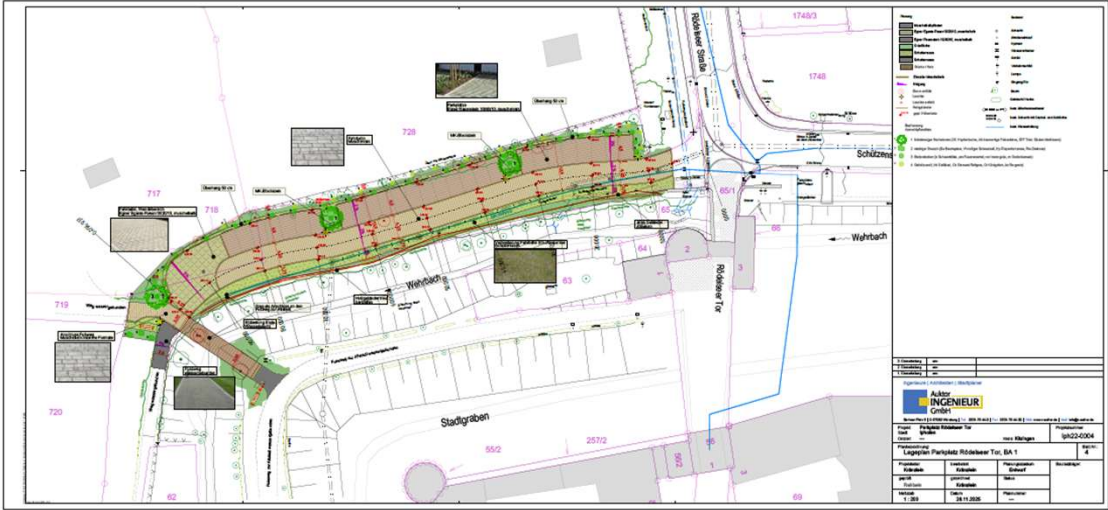
- Ideenteil des Wettbewerbs für die Lange Gasse sieht auch Begrünung Marktplatz vor.
- Einzelne Standorte können 2026 als vorgezogene Maßnahme umgesetzt werden, dabei sind die umfangreichen Medien im Untergrund zu beachten.
- Zusage der Städtebauförderung liegt vor (Eingang Anfang März 2026).



Neugestaltung Parkplatz Rödelseer Tor inkl. Steg über den Herrengraben



- Kostenberechnung rd. € 700.000 (Schätzung lag bei € 1 Mio.)
- Planungsaufträge sind vergeben; Ausschreibung in Vorbereitung
- Ausführung 2026 geplant
- 80 % Städtebauförderung



Parkraumkonzept Altstadt Iphofen

- Umsetzung in zwei Teilprojekten:
 - 1.) Beschilderungskonzept / Parkleitsystem
 - 2.) Markierung der Parkstände
- Beide Teilprojekte städtebauförderwürdig (bis zu 80 % denkbar)



Richtungsschilder mit Kapazität:



Richtungsschilder ohne Kapazität:



Beschilderung nur beispielhaft

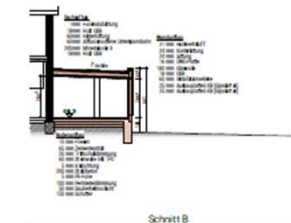
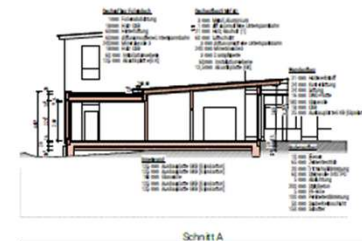
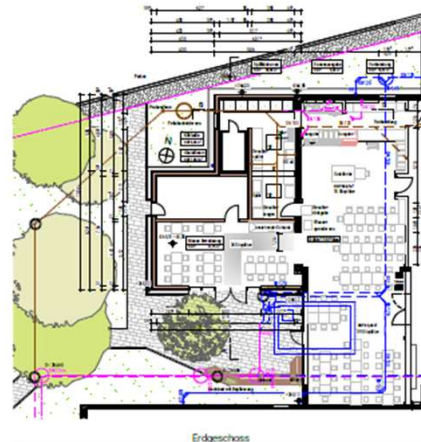
Mittelschule Iphofen Neugestaltung Eingangsbereich

- Geschätzte Kosten € 743.000
- Bewilligter Zuschuss in Höhe von € 600.000 aus der Klimaschutzinitiative der Bundesregierung
- Entsiegelung
- Barrierefreiheit



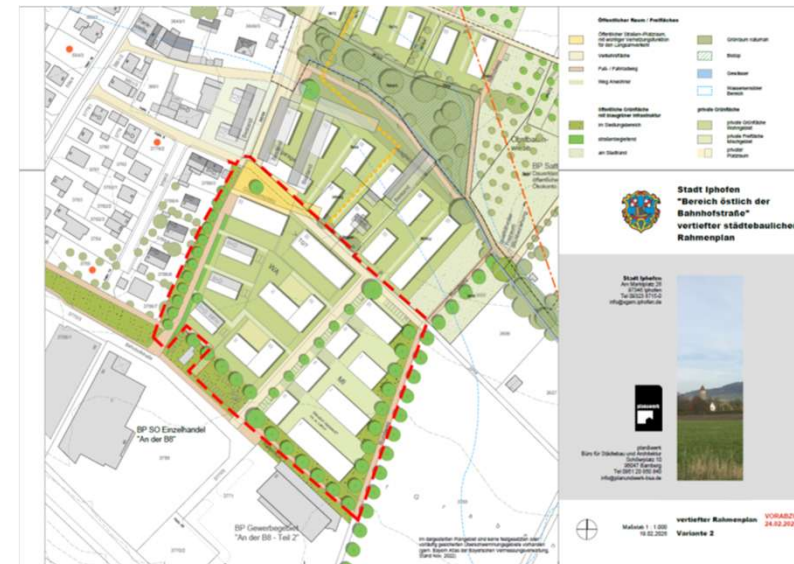
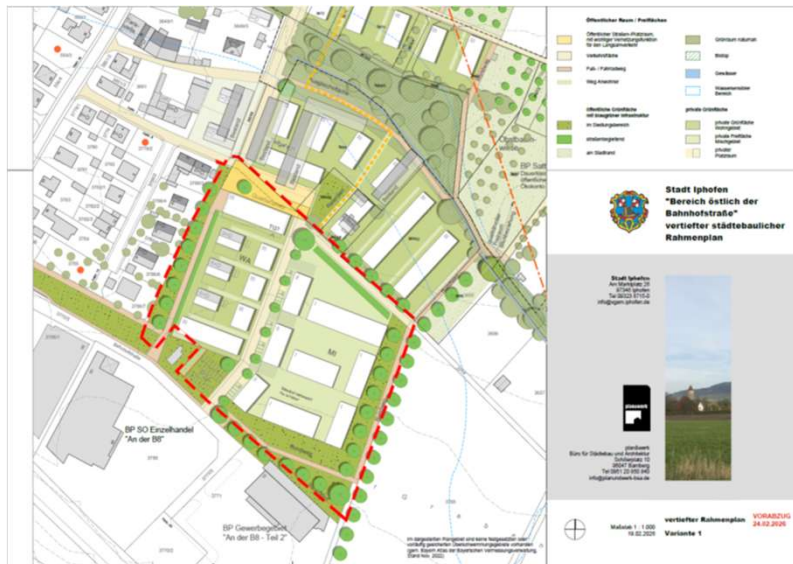
Grund- und Mittelschule Iphofen Erweiterung Ganztagsbetreuung

- Machbarkeitsstudie wurde erstellt
- Erweiterung der Küche und Mensa im Herbst 2025 im Stadtrat beschlossen
- schulaufsichtliche Genehmigung liegt vor
- Geschätzte Baukosten € 763.000
- 90 % Förderung in Aussicht gestellt



Stadterweiterung südöstliche Bahnhofstraße

Derzeit vertiefte Ausarbeitung des südöstlichen Bereichs zwischen Bahnhofstraße und Dr.-Ruppert-Schneider-Straße als Grundlage für Bebauungsplanverfahren „Tiefer Graben“ (Kombination aus wohnwirtschaftlicher und gewerblicher Nutzung; verdichtete Wohnbebauung)



Vorbereitende Untersuchungen Bereich Bahnhofstraße

- Beschluss Stadtrat Nov. 2025
- Förderzusage der Regierung von Unterfranken für vorbereitende Untersuchung liegt vor; Auftrag vergeben.
- Ausweisung als Sanierungsgebiet ab 2027 angestrebt



Vorschlag für die Abgrenzung des Betrachtungsraums für Vorbereitende Untersuchungen gem. § 141 BauGB.

In den Vorbereitenden Untersuchungen soll festgestellt werden, ob die vorliegenden Funktionsverluste und städtebaulichen Missstände die Ausweisung eines Sanierungsgebiets begründen können.



Stadt Iphofen
Vorbereitende Untersuchungen
"VU Bahnhofstraße"

Stadt Iphofen
Am Marktplatz 20
97349 Iphofen
Tel. 09362 979-140
info@iphoen.de



Vorabzustimmung

11.11.2025



Maßstab 1 : 2000
Kartengrundlage 2021

Lageplan

Abgrenzung Untersuchungsgebiet

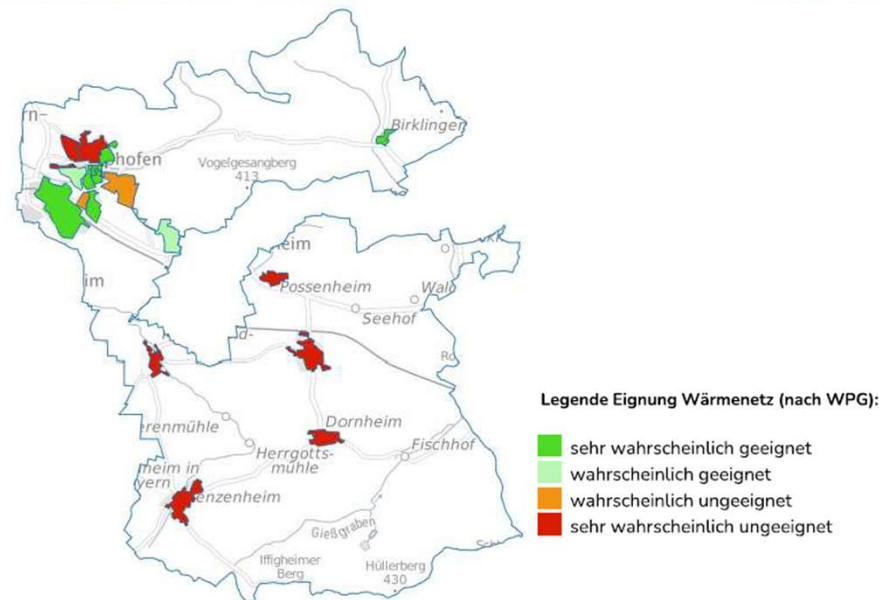
Kommunale Wärmeplanung

Wärmeplan wurde durch das Institut für Energietechnik IfE GmbH erstellt

EINTEILUNG DER VORAUSSICHTLICHEN WÄRMEVERSORGUNGSGBIETE Eignung – Wärmenetze (nach Anlage 2 WPG Abs. V)



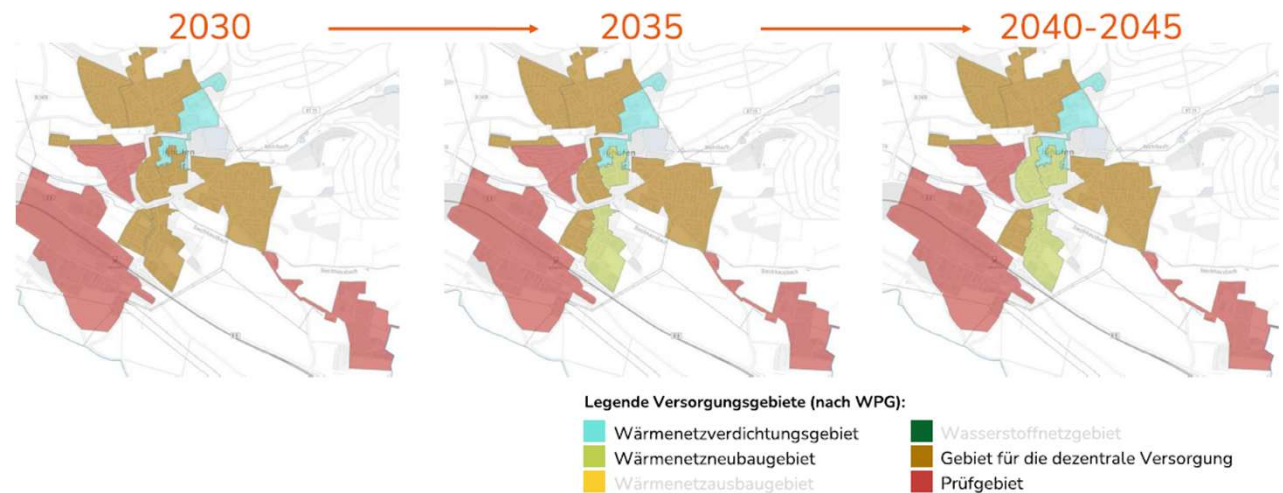
- Verabschiedung im Stadtrat im Januar 2026
- Veröffentlichung des finalen, ausführlichen Berichts durch ife für April 2026 angekündigt
- erster, wesentlicher Schritt eines langfristigen strategischen Prozesses (Zeitraum 2030 – 2045)



Kommunale Wärmeplanung

- Nächste Schritte:
 - Erstellen eines Transformationsplanes nach BEW (Bundesförderung für effiziente Wärmenetze) - Förderantrag wurde gestellt
 - Erstellung einer Machbarkeitsstudie für einen möglichen wirtschaftlichen Ausbau des Fernwärmenetzes
- Förderoptionen werden geprüft

EINTEILUNG DER VORAUSSICHTLICHEN WÄRMEVERSORGUNGSgebiete mögliche Entwicklung im Zeitverlauf



Kläranlage Iphofen Sanierung Faulturm

- Faulturm ist fertiggestellt und in Betrieb
- Umwälzpumpen ebenfalls erneuert und in Betrieb
- deutlich verbesserte Energieeffizienz- und ausbeute
- Restarbeiten werden noch erledigt
- voraussichtliche Baukosten € 620.000
(Kostenschätzung betrug € 883.575,00)
- beitrags-/gebührenrelevant



Foto: Christian Weigand

Bahnhof Iphofen

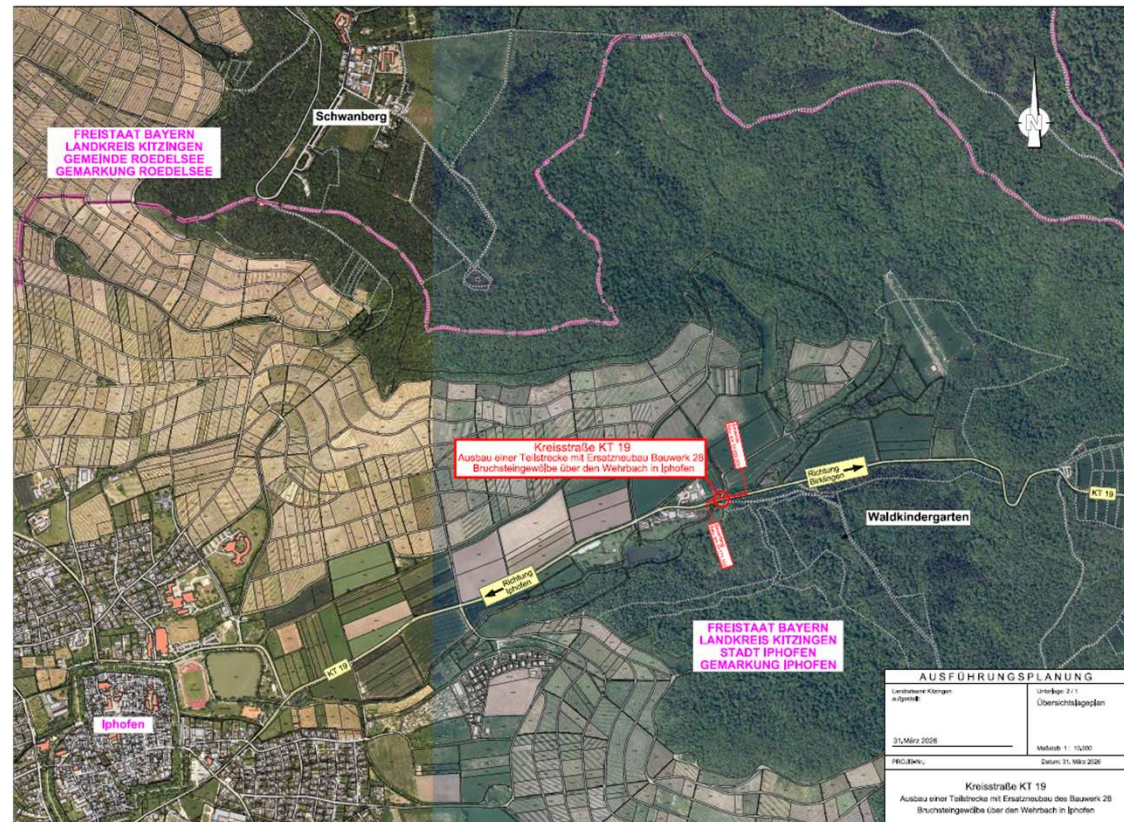
Erweiterung Fahrradunterstellmöglichkeiten

- Antrag im September 2024 gestellt
- Förderbescheid aus der Klimaschutzinitiative des Bundes in Höhe von 70 % ging Ende Febr. 2026 ein
- Ergänzende Förderungen vom Freistaat Bayern bis zu 85 % der Gesamtkosten möglich
- Beschlussfassung und Umsetzung jetzt in Vorbereitung



Kreisstraße KT 19 – Richtung Birklingen Ersatzneubau Brücke über den Wehrbach

- Landratsamt Kitzingen hat die Arbeiten ausgeschrieben – keine Angebote! Jetzt beschränkte Ausschreibung.
- Frühester Baubeginn Mitte Mai 2026
- Vollsperrung für die Dauer der Arbeiten (ca. 6 – 9 Monate)
- Umleitung über Castell und Wiesenbronn bzw. Ziegenbach



Gewerbegebiet „Alte Reichsstraße Teil 2“ Einweihung am 10.02.2026



Fotos: S. Kornacker, Stadt Iphofen

Schutzstreifen für Radfahrer Bahnhofstraße



Foto: C. Neubert, Stadt Iphofen



Foto: S. Melber, Stadt Iphofen

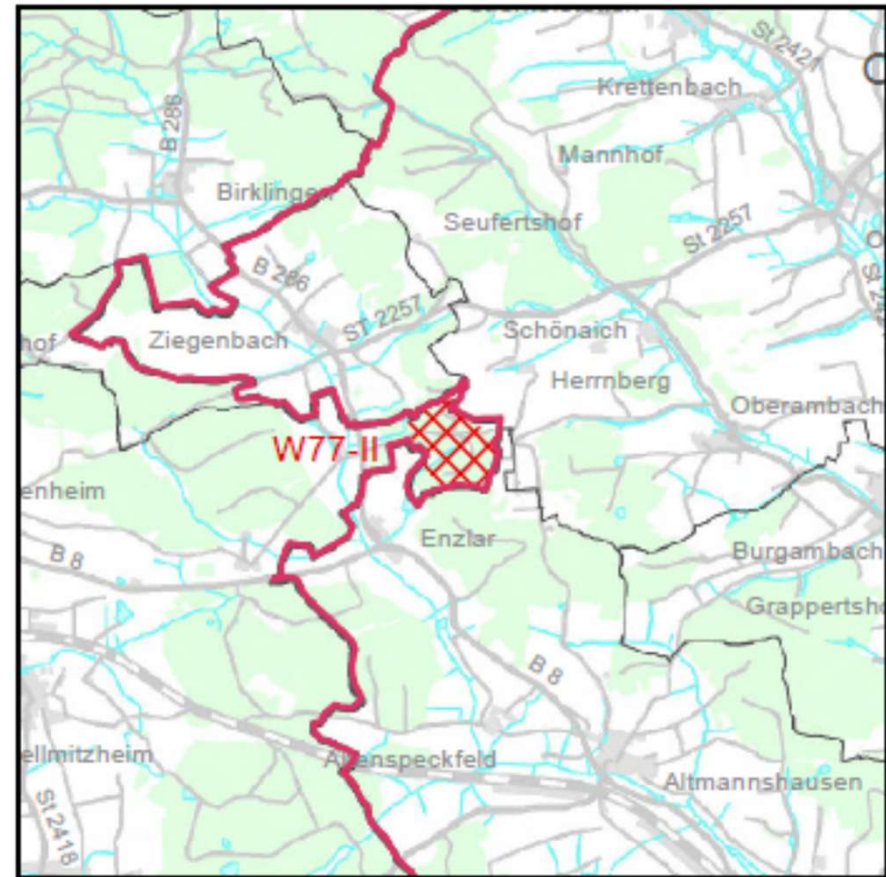
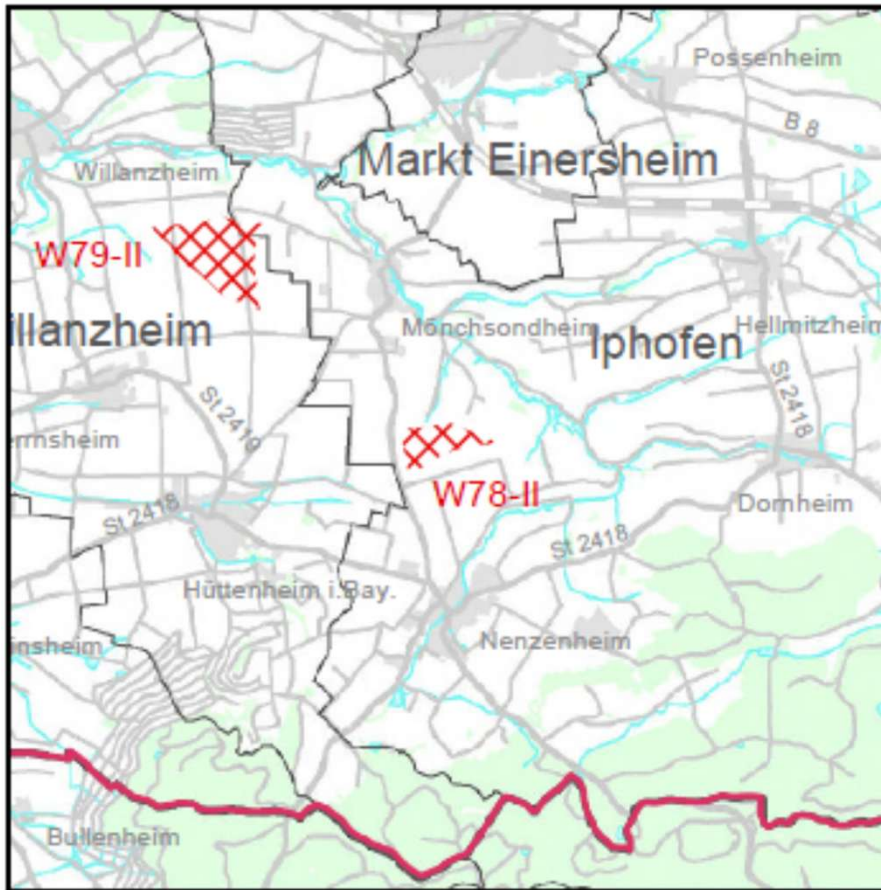
Glasfaserausbau

- Eigenwirtschaftlicher Ausbau im Stadtteil Iphofen beginnt voraussichtlich 2026 (lt. Aussage Maßnahmenträger Telekom-Tochter GlasfaserPlus)
- Geförderter Ausbau in den anderen Stadtteilen, Aussiedlerhöfen und im Gewerbegebiet:
 - 1) Leistungen wurden ausgeschrieben; nur ein Angebot eingegangen, deshalb Wirtschaftlichkeitsprüfung notwendig, Bestätigung ging im Dez. 2025 ein.
 - 2) Konkretisierungsantrag erforderlich, um endgültigen Zuwendungsbescheid zu erhalten. Antragsstellung wegen technischer Probleme des Förderdienstleisters steht noch aus, erst dann Abschluss Kooperationsvertrag mit Telekommunikationsunternehmen möglich.
 - 3) Laut vorläufigem Zuwendungsbescheid Umsetzung bis Febr. 2028 erforderlich.



Symbolfoto Glasfaser

Vorranggebiete Windkraft



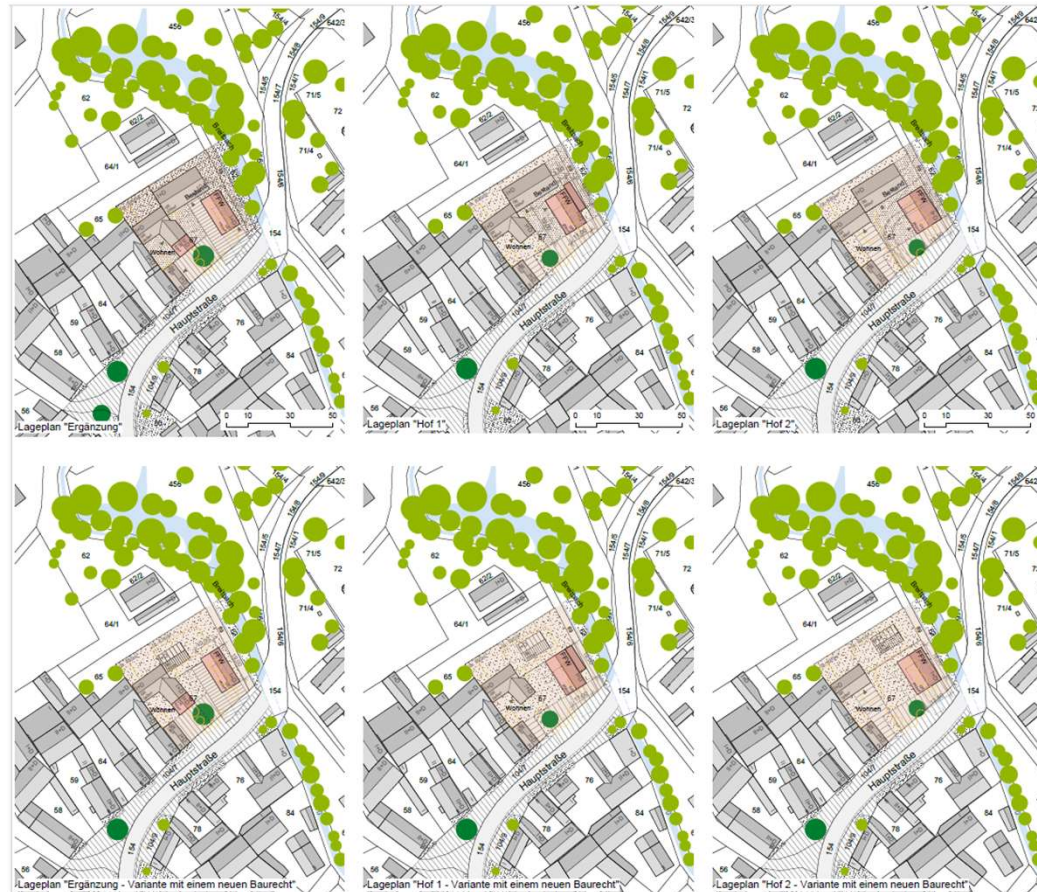
Kläranlage Mönchsondheim bauliche und technische Erneuerung

- Varianten zum Kläranlagenzusammenschluss mit Nachbarkommunen (Markt Willanzheim, Markt Seinsheim und Markt Einersheim) liegen vor
- Für vertiefende Planungen bzw. Variantenverfeinerungen sind noch weitere Informationen aus den Nachbarkommunen erforderlich
- Kanalbefahrung im Bereich der Abwassergruppe ist abgeschlossen; Gesamtentwurf zur Instandsetzung der Kanalisation muss erstellt werden: geschätzte Kosten: € 580.000 netto
- Ziel – Klärung: Gibt es wirtschaftlichere gemeinsame Lösungen?
- beitrags-/gebührenrelevant



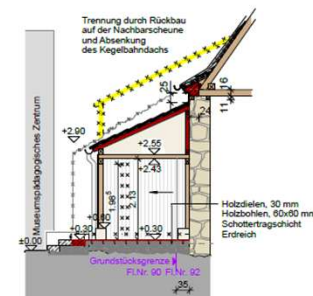
Freiwillige Feuerwehr Mönchsondheim Neubau Feuerwehrgerätehaus

- Weiterentwicklung Nutzungskonzept für Feuerwehrhaus und Baurecht für ein bis zwei Wohnhäuser
- Planer für Feuerwehrhaus ausgewählt
- Abstimmung Regierung Unterfranken wegen Standort und Förderung im Dez. 2025 erfolgt

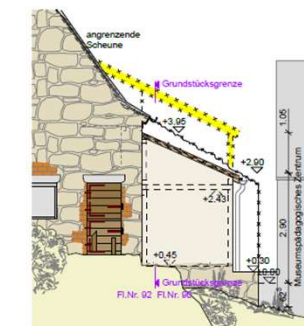
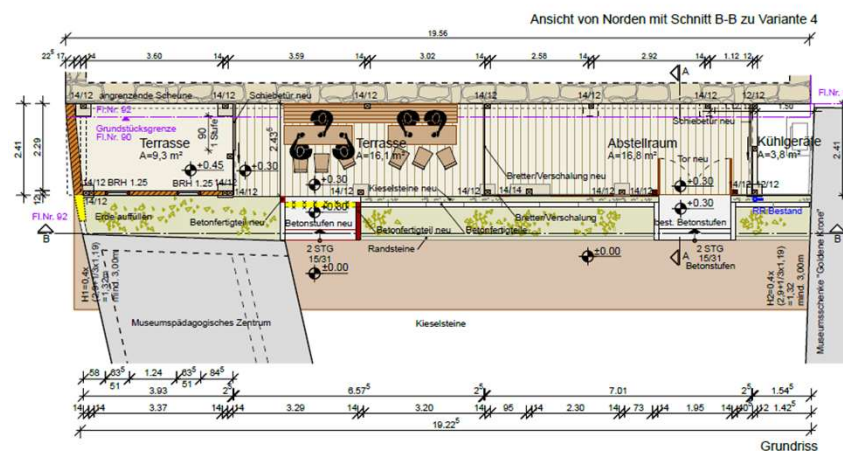


Sanierung ehem. Kegelbahn am Gasthaus Goldene Krone Mönchsondheim

- Zur Gesamtfertigstellung des Grundstückes soll auch die Kegelbahn noch saniert werden
- Grenzverlauf soll korrigiert werden
- Geschätzte Baukosten ca. € 125.000
- Aus Städtebauförderung wird ein Zuschuss in Höhe von € 100.000 erwartet



Schnitt A-A



Ansicht von Osten

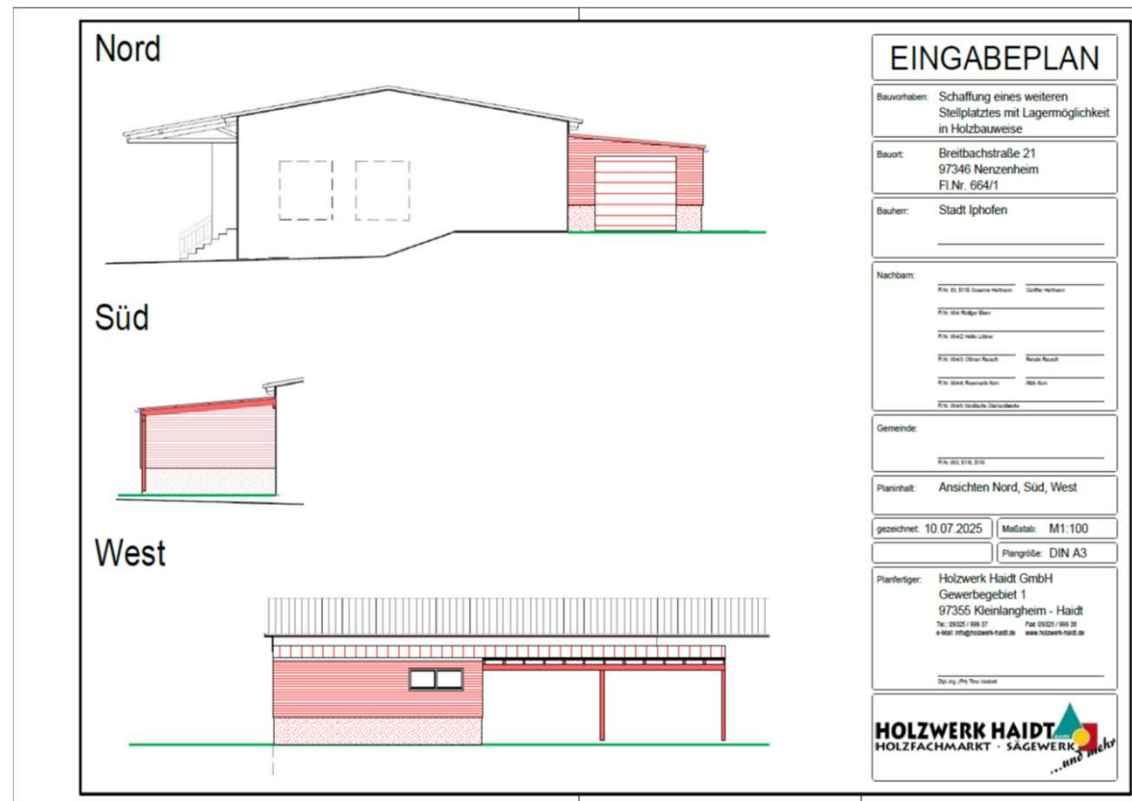
Generalsanierung Kindergarten Sonnenschein Nenzenheim

- Sanierung grundsätzlich erforderlich; Erweiterungsbau zur Raumoptimierung
- Erste Kostenschätzung liegt bei rd. € 2 Mio.
- Alternative Überlegung: Neubau aus organisatorischen und wirtschaftlichen Gründen denkbar?



Freiwillige Feuerwehr Nenzenheim Anbau Stellplatz und Überdachung

- Schaffung Stellplatz für Mannschaftstransportwagen und Lagerflächen
- Einbringung umfangreicher Eigenleistungen durch den Feuerwehrverein
- Bauantrag genehmigt
- Umsetzung kann beginnen



Bushaltestelle

Auszug Protokoll ÖPNV-Begehung am 16.03.2026:

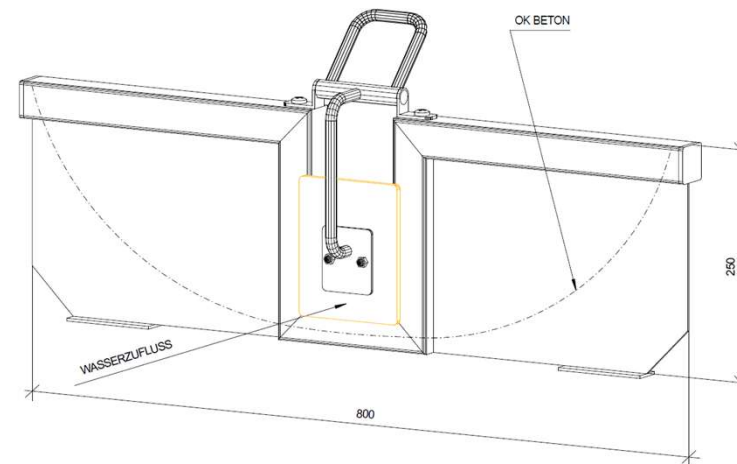
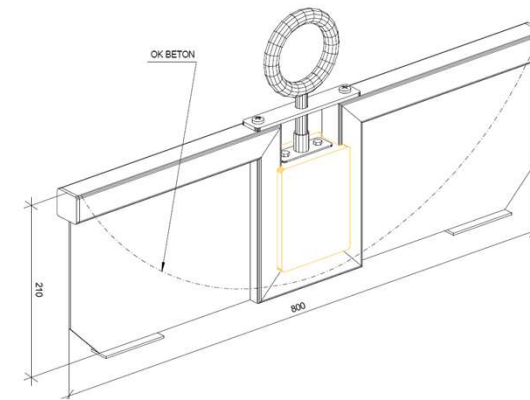
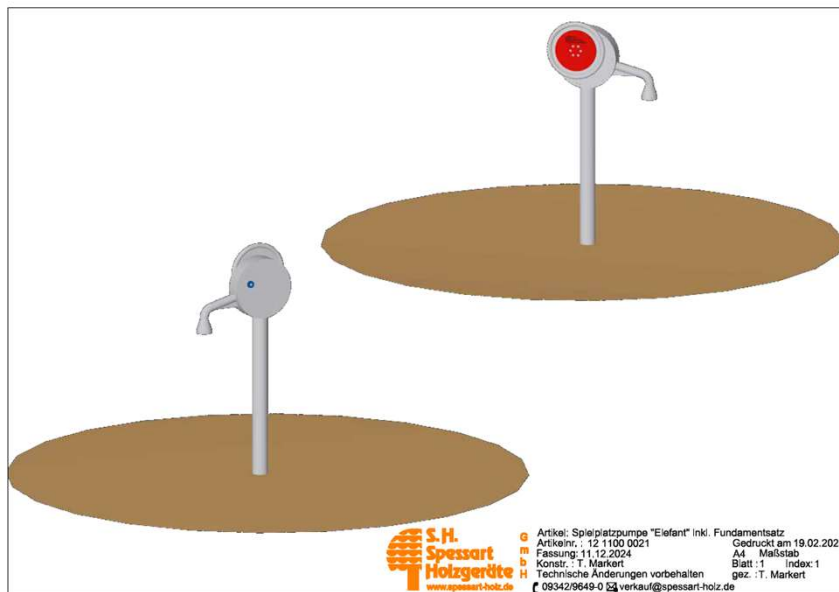
- Der ÖPNV sieht eine Haltestellenverlegung an die Staatsstraße als erforderlich an. Es wurden die bei einem vorangegangenen Termin genannten möglichen Haltepunkte auf ihre Verkehrssicherheit geprüft. Für den Haltepunkt auf der Brücke am Breitbach (Fahrtrichtung Dornheim) wurden keine Bedenken geäußert. Der vorgeschlagene Haltepunkt bei der VR-Bank wurde auf Grund der Verkehrssicherheit abgelehnt. Es wurden keine weiteren Alternativen gefunden.
- Ferner wurde von Iphofen sowie Nenzenheimer Bürgern große Bedenken und Unmut über eine Haltestellenverlegung unterstrichen.
- Von ÖPNV-Seite wird zu einem späteren Zeitpunkt noch einmal auf die Stadt Iphofen zugegangen.
- **Ergebnis noch offen**



Foto: A. Hansch

Ergänzung Spielplatz Dornheim

- Elternantrag + Spende
- Ergänzung um eine Wasserspielecke
- Anbringung eines Sonnensegels über dem Sandkasten
- voraussichtl. Liefertermin Anfang April 2026



boden:ständig Hochwasserschutz für Dornheim und Birklingen

- Konzepte für zehn Maßnahmen werden aktuell in Detailplanung ausgearbeitet
- Umsetzung erster Maßnahmen bereits 2026 geplant



Friedhof Possenheim

- Schäden am historischen und „neuen“ Leichenhaus sowie an der Friedhofsmauer
- Sanierung unwirtschaftlich
- Anfrage der Kirchengemeinde (Eigentümer) auf Unterstützung durch die Stadt
- Vor-Ort-Termin mit dem Bauausschuss im April 2026



Fotos: Landeskirchenamt, München

Kläranlage Birklingen bauliche und technische Erneuerung

- Nach Prüfung aller Möglichkeiten der Abwasserentsorgung und -reinigung sind folgende Varianten möglich:
 - Neubau der Kläranlage
 - Sanierung der Kläranlage
 - Anschluss nach Iphofen
 - Anschluss nach Castell wird auf Veranlassung des Wasserwirtschaftsamtes geprüft
 - Anbindung an Markt Bibart von der Gemeinde abgelehnt
- Kostenvergleichsrechnung beauftragt; nötig für Beantragung Förderung nach Richtlinien für Zuwendungen zu wasserwirtschaftlichen Vorhaben (RZWAs)
- beitrags-/gebührenrelevant



Freiwillige Feuerwehr Birklingen

- Lösung Stellplatzproblem durch Anbau/Erweiterung
- Abbruch Nachbargebäude für Umsetzung der Maßnahme notwendig
- überarbeitetes Angebot Planer zur Beauftragung angefordert



Foto: A. Müller

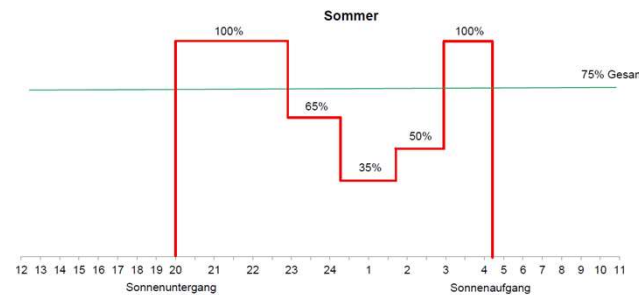


Foto: M. Kurth, Stadt Iphofen

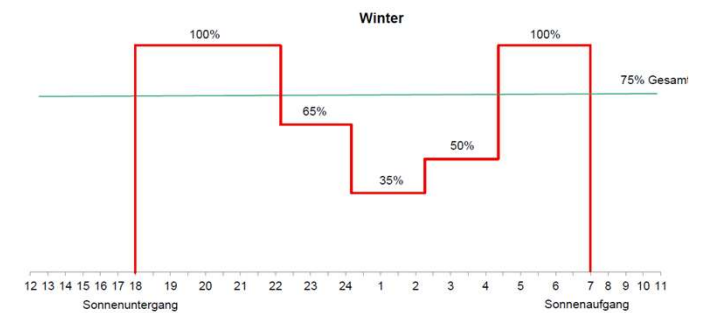
Straßenbeleuchtung

- 2026 Wartung der Straßenbeleuchtung (4-jähriger Turnus)
- bisherige Leuchtmittel nach rd. 7 Jahren am Ende ihrer Lebensdauer
- Umrüstung auf selbstdimrende LED-Leuchtmittel im Zuge der diesjährigen Wartung
- Energieeinsparung von 25 % pro Leuchtmittel möglich
- Wechsel ist für die Gemeinde kostenlos

Brenndauer in Sommer



Brenndauer in Winter



7/22
Südost

Unsere Heimat. Unser Weg.



Interkommunaler Familienstützpunkt

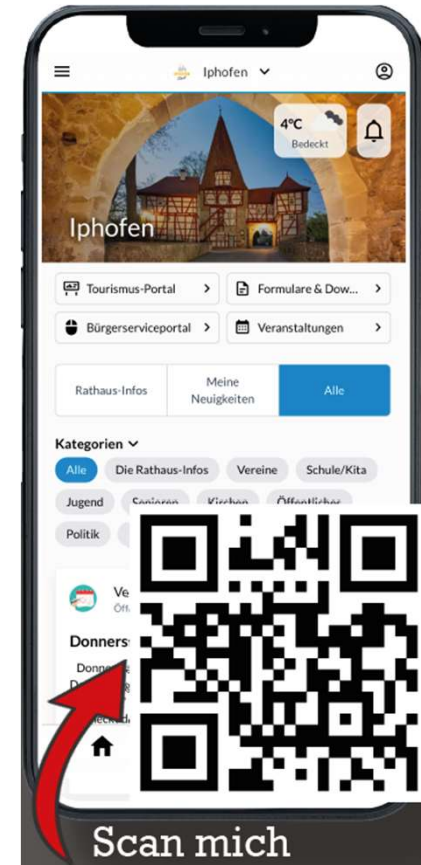
- Offener Eltern-Kind-Treff
- Offenes Beratungsangebot:
Termine jederzeit nach Vereinbarung
- Breites Veranstaltungsprogramm in Bereichen wie:
 - Erziehung
 - Schwangerschaft
 - Gesundheit
 - Rechtliches & Finanzielles
 - uvm.



Interkommunale HeimatInfo-App



- **Fünf Kommunen – eine App:**
- Stadt Iphofen
- Markt Markt Einersheim
- Markt Seinsheim
- Markt Willanzheim
- Gemeinde Martinsheim
- Einfacher Wechsel zwischen den Kommunen möglich!
- Zugang auch über den Webbrowser!
- Stand 31.12.2025 bereits 1.435 Nutzer



Regionalbudget



- Förderung von Kleinprojekten
- Bereits über 130.000 € zur Unterstützung von Kleinprojekten in der Stadt Iphofen

Gefördert durch den
interkommunalen
Zusammenschluss ILE

7/22
Südost

Unsere Heimat. Unser Weg.
Regionalbudget

  **Ländliche
Entwicklung
in Bayern**

Regionalbudget: Projekte 2025

- Wellenliege am Kronsbergpavillon (Stadt Iphofen)
- Museumsklapphocker für die Geschichtsscheune (Stadt Iphofen)
- Kletteranlage im Pausengelände der Grundschule Iphofen (Förderverein)
- Fußballtore: Groß- und Mini-Tore (Sportverein Nenzenheim)



Foto: Förderverein Schule Iphofen



Foto: TI Iphofen

Neugestaltung Website

Ziel:

- Verbesserte Übersichtlichkeit
- Erweitertes Informationsangebot für Bürgerinnen und Bürger der ILE-Kommunen
- Bspw. Beratungsangebote in der ILE-Region, Vorträge etc.
- Informationen zu aktuellen Projekten, z.B. Regionalbudget



Baustatistik

Bauvorhaben gesamt

Jahr	Anzahl
2017	107
2018	118
2019	113
2020	115
2021	111
2022	128
2023	110
2024	87
2025	76

private Bauvorhaben Altstadt

(Bauanträge, Erlaubnisaneträge etc.)

Jahr	Anzahl
2017	19
2018	31
2019	27
2020	41
2021	20
2022	35
2023	23
2024	32
2025	24

Baustatistik



Wohnhausneubauten

Baugebiet	2021	2022	2023	2024	2025
Iphofen Altstadt	2	4	0	1	1
Iphofen Ost II / Ost III	1	2	1	0	2
Iphofen Geiersberg II	2	1	1	0	0
Iphofen Ost IV	0	0	0	9	2
Iphofen restl. Ortsbereich	2	3	2	1	4
Birklingen	1	1	0	0	0
Nenzenheim - Ortsbereich	2	0	2	1	0
Nenzenheim Hohlbügelsteig II	2	4	2	0	1
Possenheim	0	0	0	0	0
Dornheim	3	1	0	1	0
Hellmitzheim	2	1	2	2	1

Baulandreserve Iphofen



Baugebiet	Baugrund- stücke gesamt	Davon nicht mit einem Wohnhaus bebaut	Länger als 10 Jahre unbebaut
Ost II	153	24	24
Ost III	105	11	11
Bahnhofstraße	68	5	5
Nord	50	2	2
Hündlein	152	11	0
Gesamt Iphofen	528	53	42

Baulandreserve Stadtteile



Stadtteil – Baugebiet	Baugrund- stücke gesamt	Davon unbe- baute Privat- grund- stücke	Davon städtische freie Bauflächen	Länger als 10 Jahre unbebaut
Possenheim - Am Lindenbuck	22	5	0	5
Possenheim – ehem. Schule	2	0	2	0
Hellmitzheim - Adelsberg + Adelsbergstraße	29	2	0	2
Dornheim – Dorfleite	14	1	1	2
Nenzenheim - Ost II - Feldstr.	7	1	0	1
Nenzenheim – Hohlbügelsteig	42	2	0	2
Nenzenheim – Rothügel	3	0	2	0
Mönchsondheim	1	0	1	1
Gesamt Stadtteile	120	11	6	13
Gesamt Iphofen	525	53	0	42
Insgesamt:	645	64	6	55

Einwohnerzahlen Iphofen

Stand 31.12.2025



	einzig bzw. Haupt- wohnung	einzig Wohnung	Haupt- wohnung	Neben- wohnung
Birklingen	62	59	3	1
Dornheim	299	292	7	15
Hellmitzheim	363	341	22	24
Iphofen	3.232	3.108	124	197
Mönchsondheim	151	148	3	13
Nenzenheim	540	526	14	8
Possenheim	241	236	5	9
Gesamt:	4.888	4.710	178	267
VGem Iphofen ges.:	9.798	9.474	324	501

Einwohnerentwicklung

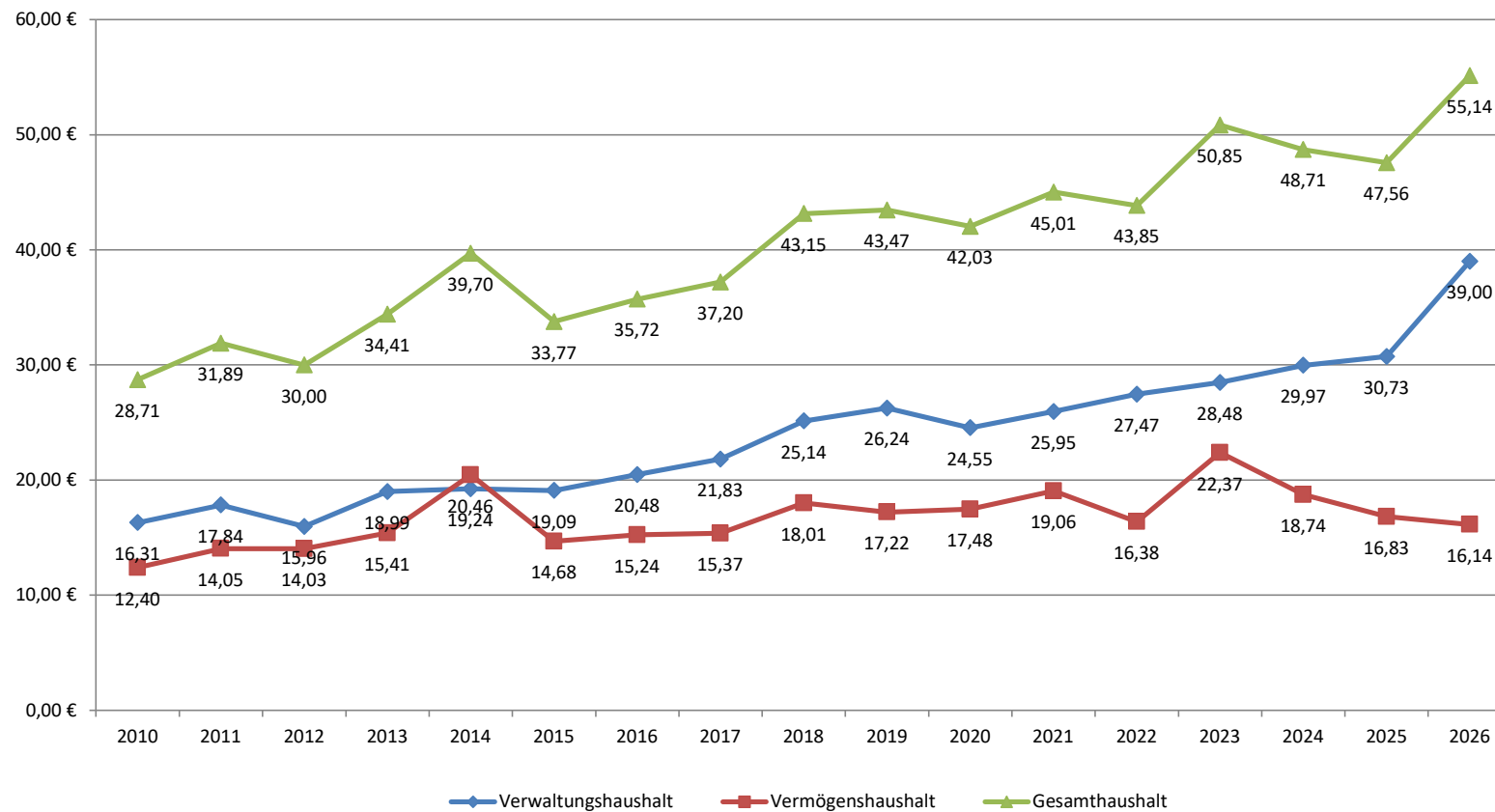


	2000	2010	2020	2021	2022	2023	2024	2025
Birklingen	59	53	62	59	57	63	62	62
Dornheim	335	320	310	311	313	305	300	299
Hellmitzheim	397	396	369	372	394	380	368	363
Iphofen	2.792	2.871	3.156	3.211	3.219	3.240	3.196	3.232
Mönchsondheim	182	185	157	152	163	156	156	151
Nenzenheim	503	476	489	506	536	535	514	540
Possenheim	190	214	223	222	233	226	239	241
Gesamt	4.458	4.515	4.766	4.833	4.915	4.905	4.835	4.888

Übersicht Personenstandsfälle

	Geburten	Sterbefälle	Eheschließungen	Zuzüge	Wegzüge
Birklingen				6	7
Dornheim	3	1	2	8	5
Hellmitzheim	2	4	1	7	13
Iphofen	20	30	14	176	121
Mönchsondheim	3	2	1	3	7
Nenzenheim	3	4	2	33	14
Possenheim	3		1	11	13
Gesamt:	34	41	21	244	180
VGem Iphofen ges.:	66	85	56	594	409

Stadt Iphofen – Entwicklung der Haushalte 2010 – 2026 (in Mio. Euro)

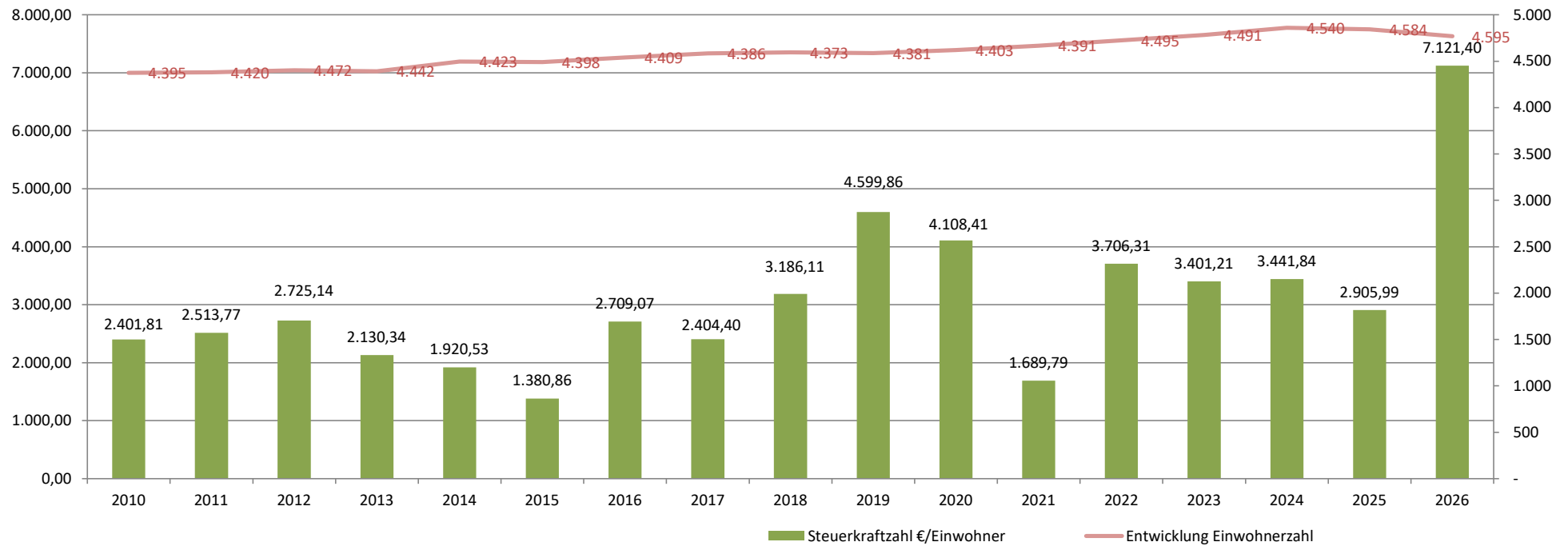


Beispiel Sozialleistungen / Bildung / Sport

	Vorläufiges Ergebnis 2025	HH-Ansatz 2026
<u>Schulen gesamt VWH:</u>	646.945 €	565.500 €
<u>Kindergärten gesamt VWH:</u>	1.006.047 €	1.232.500 €
<u>Familienpässe Schuljahr 2024/25:</u>	6.025 €	10.000 €
<u>Musikschule (einschl. Fahrtkosten): (Schüler von 158 auf 168 gestiegen)</u>	125.407 €	120.000 €
<u>Saldo Spielplätze VWH + VMH:</u>	14.970 €	51.100 €
<u>Jugendhäuser/Jugendräume VWH + VMH:</u>	104.316 €	110.000 €
<u>Saldo Förderung Sport VWH + VMH:</u>	553.981 €	1.413.700 €
<u>Leistungen gesamt:</u>	2.451.666 €	3.502.800 €

Stadt Iphofen

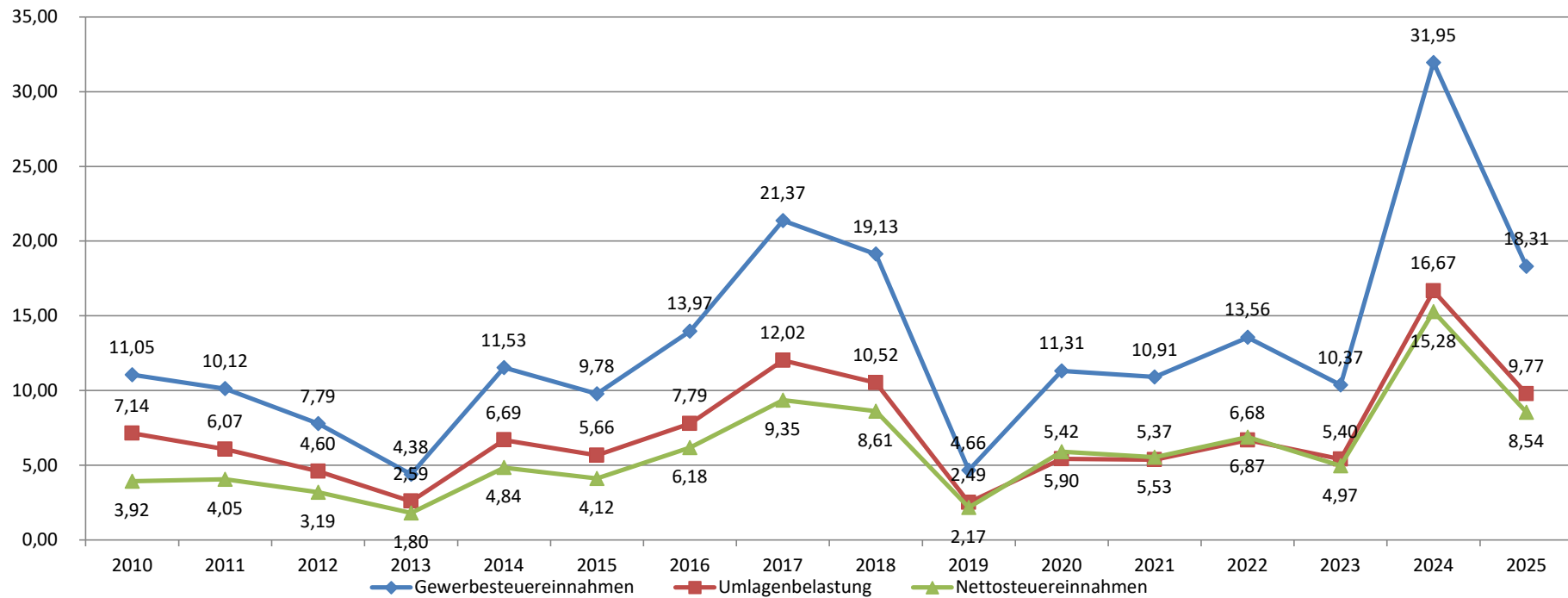
Steuerkraftzahlen je Einwohner in Euro



Stadt Iphofen

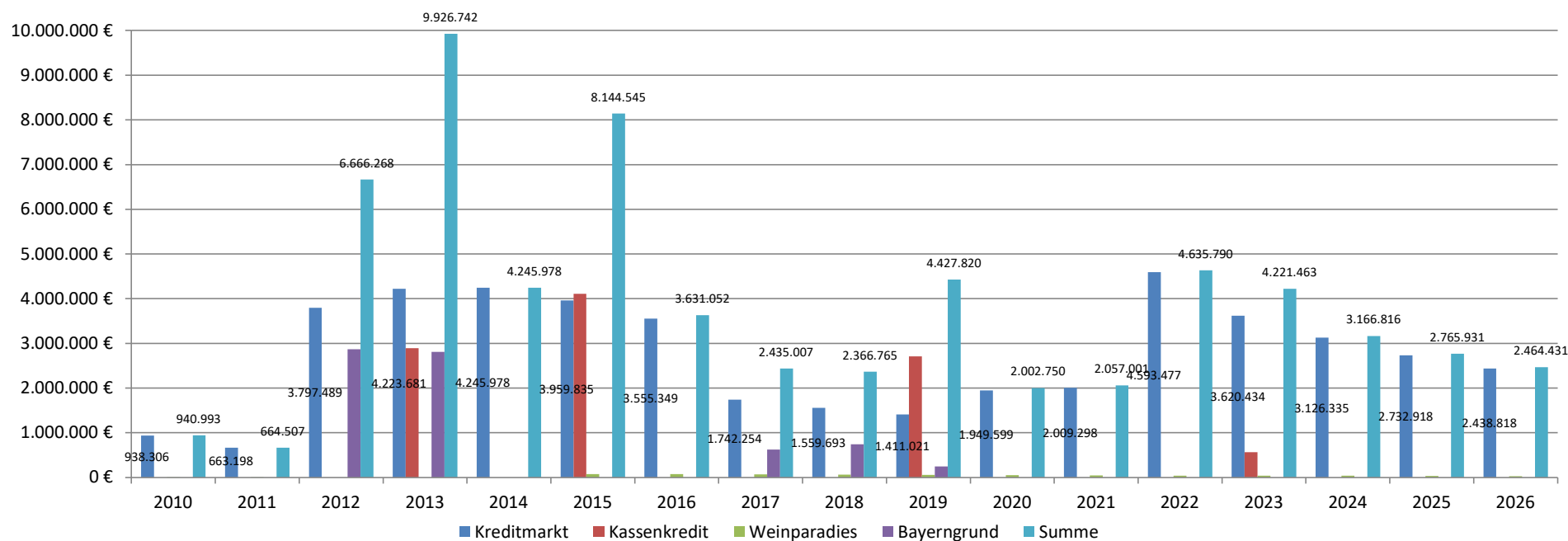
Gewerbesteuer-Nettoeinnahmen in Mio. Euro

2010 - 2025



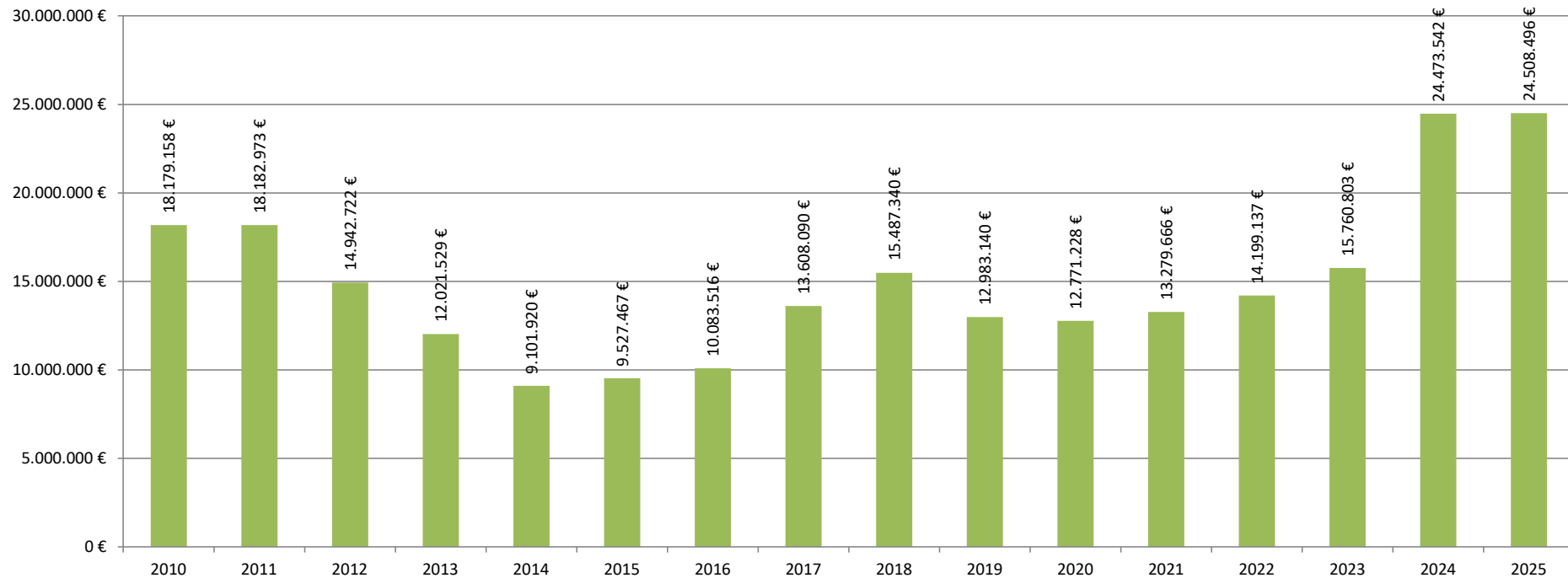
Stadt Iphofen

Entwicklung der Schulden 2010 – 2026 (Kreditmarkt und sonstige Schulden in Euro)



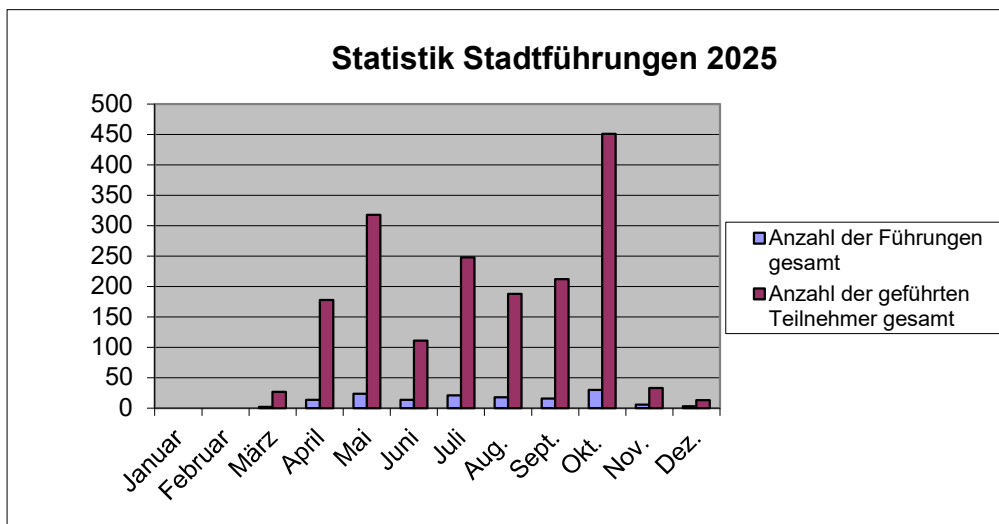
Stadt Iphofen

Entwicklung der Rücklagen 2010 - 2025



Tourismus in Iphofen

- Iphofen ist gastfreundlich
- 148 Stadtführungen und knapp 2.000 geführte Personen



Iphofen hat tolle Gastgeber

- 450 Gästebetten in Hotels, Winzerhöfen, Pensionen und Ferienwohnungen
- rd. 800 Sitzplätze in Restaurants, Weinstuben, Cafés und Bistros bei engagierten Wirten, Winzern und Gastgebern



Tourismus in Iphofen - Iphofen wirbt



Bayern

OHNE TOURISTENMASSEN

Noch ein Geheimtipp: Eine der schönsten Altstädte Deutschlands liegt in Bayern

Ein Städtchen in Bayern gilt zwar eigentlich als Weinstadt, aber auch die Altstadt ist einen Besuch wert. Hier halten sich die Touristenmassen noch in Grenzen.



Wijnwandeltocht

Even de natuur in duiken en ontsnappen aan de dagelijkse sleur en tegelijkertijd de wijn-Hotspots in de prachtige wijngaarden rond Iphofen ontdekken, dat is wat de Iphöfer wijnontdekkingsroute biedt

Wandelen op de wijnontdekkingsroute Iphofen

Iphofen wirbt ...

... mit der BayTM (Bayern Tourismus Marketing GmbH)

... mit dem Tourismusverband Franken

... mit dem Fränkischen Weinland und Steigerwald

... in Print, Web & Social Media

... auf Messen

... bei Pressereisen



Veranstaltungen

In Iphofen ist was los

- Winzerfest
- Kirchweih
- Letzte Fuhre
- Wald- und Naturschutztag
- Weihnachtsmarkt
- Konzerte/Kabarets
- Hofschoppenfeste...



Infrastruktur

Iphofen kümmert sich um seine Infrastruktur

- Wanderwege
- Vermietung der Veranstaltungs- und Sporthalle
- Sauberkeit im Ort
- Spielplätze



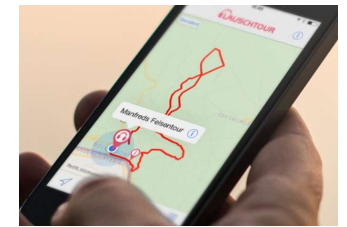
INWERTSETZUNG UND SENSIBILISIERUNG NATURRAUM IPHOFEN

STADT IPHOFEN

Audioguide „Lauschtour“



- 2 Lauschtouren: Mittelwaldweg, Hutewaldweg
- „Hörkino“-Stationen, statt Blick aufs Handy
- Förderung des Naturverständnisses und des Naturerlebens
- Professionelle Umsetzung mit journalistischem Drehbuch, Interviews, Vor-Ort-Aufnahmen und Inszenierung
 - Den Förster / Gästeführer im Wald begleiten
- Nationale Plattform, für Nutzer kostenlos, offline möglich, Routenführung mit Karte
- Kunden: Naturparke, Museen, Städte, u.a. 20 Touren von Bayern Tourismus



FOKUS AUF DIE UMGEBUNG STATT AUF'S SMARTPHONE

Kein „in den Bildschirm gucken“ wie bei Augmented Reality und Co.: Beim Lauschen ist der Blick frei für die Welt da draußen!

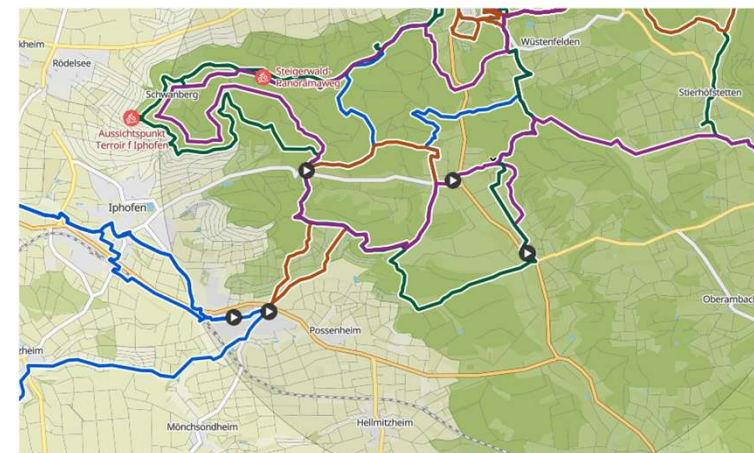


MEHR SEHEN, MEHR ERFAHREN

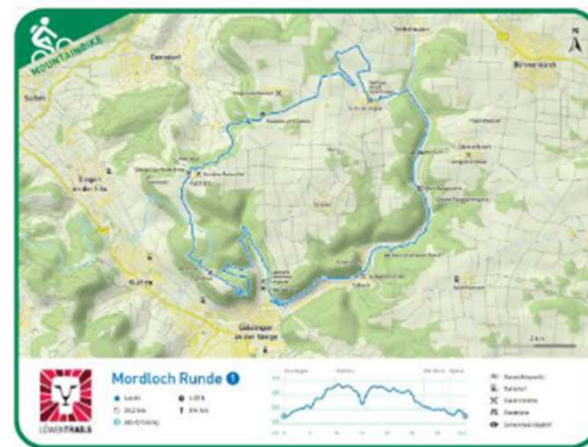
Ein guter Audioguide lenkt den Blick auf spannende Details, vermittelt Wissen und weckt Neugier. Eine Bereicherung für neugierige Entdecker!

MTB-Konzept

- Konzept mit Handlungsideen, Routenvorschlägen, Konfliktvermeidung für MTB und Gravelbike
- Hoher Besucherdruck durch MTB im Stadtgebiet, Auswirkungen auf Naturschutz, Wanderer, Spaziergänger, Konfliktpotential Sport / Erholungssuchende
 - Offizielle Alternativen bieten für Einheimische und Gäste
 - Bewusstsein für Umweltschutz stärken
- Verhinderung der Ausweitung und Etablierung von nicht autorisierten Wegen in Onlineportalen wie Komoot
- Berücksichtigung von (Natur-)Schutzgebieten
- Beschilderungskonzept, Erfassung der GPX-Daten, Shapefiles



• Beispielbeschilderung (aus: "Handbuch MTB-Leitsysteme" Mountainbike Forum Deutschland)



3. Wünsche und Anträge

**Danke
für Ihre
Aufmerksamkeit!**