



SCHELLENBERG

HOTEL GARNI · WELLNESS

90 Jahre
1935-2025



Sommer 2025



Herzlich Willkommen Daheim

Im Jahr 1935 begannen Otto und Anna Fischer mit dem Bau eines der ersten Fremdenheime in Oberstdorf. Seitdem ist unser Schellenberg über vier Generationen hinweg zu einem 4-Sterne-Wellnesshotel mit **28 individuell und liebevoll eingerichteten Zimmern** gewachsen. Im Jahr 2025 laden wir Sie herzlich ein, mit uns das 90-jährige Jubiläum zu feiern.

Was macht unser Hotel so besonders? Wir glauben, es sind zwei Dinge: Die freundliche und **persönliche Atmosphäre** und die **ideale Lage** mit herrlichem Blick auf die Oberstdorfer Berge kombiniert mit der Nähe zum Bahnhof, (Ski-)Busbahnhof und zur lebendigen Fußgängerzone mit ihren vielfältigen Einkehr- und Einkaufsmöglichkeiten. Genießen Sie außerdem seit Sommer 2024 unsere neue, Sonnenterrasse im neu gestalteten Garten mit gemütlichen Lounge-Möbeln.

Nach der Wanderung wartet unser 2021 **komplett neu gestalteter Wellnessbereich auf 350 m²** mit finnischer Gartensauna, Kräutersauna, Sanarium, gesundheitsfördernder Salz-Lounge, Infrarot-Raum, zwei Themen-Ruhebereiche, einer „Erlebnis-Duschstraße“ und gemütlicher Wellnessbar. Bis bald im Schellenberg!

Ihre Familie Gitti, Peter, Michael und Christina Fischer



Ein Bergsommer wie im Bilderbuch...

Unterwegs in den Bergen: Wer einmal oben ist, will eigentlich gar nicht mehr hinunter.

Gemütliche Spaziergänge entlang romantischer Gebirgsbäche oder atemberaubende Bergrouen auf die höchsten Gipfel der Allgäuer Alpen, abwechslungsreiche Rad- und Biketouren oder interessante Runden auf 21 Allgäuer Golfplätzen - in und um Oberstdorf herum findet jeder sein persönliches Natur- und Freizeiterlebnis.

Bei uns für Sie inklusive:

- **30% Greenfee-Ermäßigung im Golfclub Oberstdorf** und 15% auf weiteren 13 Allgäuer Plätzen
- **Abschließbarer Raum** mit Stromanschluss für Ihre E-Bikes, Mountainbikes und Golfbags

NEU: ALLGÄU MOBIL PASS

Ab dem 12.11.2024 fahren Sie mit allen Bus- und Bahnlinien im Oberallgäu und Kempten, sowie im bodo-Verkehrsgebiet und den Bussen im Thannheimer Tal und einzelnen Linien im Bregenzerwald kostenlos!





Ein Haus mit Geschichte...

90 Jahre ... 1935-2025

Seit 1935/36 wurde das Hotel zunächst als Pension mit 25 Betten geführt. Den Namen „Schellenberg“ verdankt es den Schellenberger Ritttern, die zu jener Zeit den Ortsteil Steinach als Heerlager nutzten.

In der zweiten Generation verhalfen Willi und Coletta Fischer, Inhaber der bis 1980 geführten legendären „Fischer's Gaststätten“, dem Haus Schellenberg zu neuem Glanz und bauten 1970 eines der ersten Hotel-Hallenbäder in Oberstdorf.

Ab 1986 leiteten Peter und Gitti Fischer das Hotel und mit Michael und Christina hat im November 2023 bereits die vierte Generation die Führung übernommen. Mit viel Herzblut entstand ein zukunftsorientierter Familienbetrieb, der die Tradition jedoch nie aus den Augen verlor.

Pension Schellenberg
im Jahr 1936



Das Hallenbad 1970



Otto mit Enkel Peter
im Hotelgarten



Gitti fuhr im Damen-Skiteam mit Rosi Mittermeier und den Epple-Schwestern um Weltcuppunkte. Peter war Teilnehmer im Abfahrts-lauf bei zwei Weltmeisterschaften und bei Olympia 1976 in Innsbruck. Sohn Michael zählt zu den besten Golfern im Allgäu und Tochter Christina ist die Vielseitigste.

Wir als Sportler fiebern jedes Mal mit, wenn eine spannende Veranstaltung, wie die jährliche Vierschanztournee oder eine nordische Ski-WM, in Oberstdorf über die Bühne geht.

Sport ist mehr als unser Hobby...



Tradition trifft

auf Moderne...

Modern, aber nicht modisch. Naturverbunden, aber nicht rustikal. In unserer **Lobby mit Frühstücksraum und Wintergarten** wurden die Elemente „Altholz“ und „Naturstein“ geschickt kombiniert und vereinen sportliche Eleganz mit alpenländischer Gemütlichkeit.

Beginnen Sie einen erlebnisreichen Urlaubstag mit einem **reichhaltigen Frühstücksbuffet**. Wir erwarten Sie jeden Morgen in unserem Frühstücksraum oder auf der sonnigen Frühstücksterrasse mit frisch gebrühtem Kaffee, heimischen Produkten, unserer Müsli- und Vitalecke, selbstgemachtem Rührei und nicht zuletzt mit einem gut gelaunten Lächeln.





Bewerten Sie uns!

Scannen Sie jetzt den QR-Code und
bewerten Sie uns oder lesen Sie andere
Rezensionen unserer Gäste - wir freuen
uns auf Ihr Feedback!





Doppelzimmer „Alpin Komfort“

Doppelt Gemütlich

Eingerichtet mit sicherem Gespür für Farben, Formen und Stoffen und versehen mit den Naturelementen unserer Lobby sowie vielen charmanten Details, versprechen unsere **Doppelzimmer** „Alpin“ und „Alpin Komfort“ Gemütlichkeit hoch zwei.



Doppelzimmer „Alpin“





Ein-Raum-Suite



Einzelzimmer „Alpin Komfort“

Ein bisschen Luxus...

Mit viel Liebe zum Detail gestaltet und mit hochwertigen Kaltschaum-Matratzen ausgestattet bieten unsere Zimmer und Suiten Schlafkomfort auf höchstem Niveau. Entspannung pur ab dem ersten Urlaubstag! Unsere geräumigen **Ein-Raum-Suiten** mit Südbalkon und kleiner Küche und unsere **Einzelzimmer „Alpin“** und „Alpin Komfort“ führen das Thema „Altholz“ auf elegante Weise fort.



Einzelzimmer „Alpin“



Wohn- und Essbereich



Suite „Alpin Komfort“



Familien-Suite



Suite „Alpin Superior“



*Getrennt wohnen
und schlafen..*

Jedes unserer 28 Zimmer hat seinen ganz besonderen, individuellen Reiz. So auch unsere **Suiten**. Die komfortablen Zimmer mit getrennten Wohn- und Schlafräumen (teilweise mit Schiebetür) bieten Platz für Familien oder Freunde mit bis zu fünf Personen. Wählen Sie aus einer bunten Vielfalt an Kategorien Ihr persönliches Lieblingszimmer.

Für Familien gibt es bei uns:

- Kostengünstige **Kinderpreise**
- **Babybettchen, Kinderhochstühle** und **Babywannen**
- **Verdunkelungsvorhänge**
- **Wasserkocher** auf dem Zimmer

Wellness auf höchstem Niveau

Tauchen Sie ein in eine **Wohlfühlwelt auf über 350m²**. Ziehen Sie sportlich Ihre Bahnen im 12 x 5 m großen **Schwimmbad** mit LED-Beckenbeleuchtung bei einer angenehmen Temperatur von 28 °C oder relaxen Sie in unserem neuen **Whirlpool** mit beleuchteter Bergsilhouette bei 34 °C. Danach entspannen Sie auf den Ruheliegen im erweiterten, **hellen Liegebereich**.





Übersichtsplan



Wärme, Salz
& mehr ...

Genießen Sie die wohltuende Wärme in unserer großen, neuen Saunalandschaft mit **finnischer Gartensauna (85°C)** mit Sonnenterrasse und Blick ins Grüne, **Kräutersauna (75°C)**, **Saunarium (60°C)**, gesundheitsfördernder und in Oberstdorf einzigartiger **Salz-Lounge** mit echter Meersalz-Luft (wohltuend für die Atemwege) und **Infrarot-Raum**.

Ein besonderes Highlight: der **Eisbrunnen** in der Erlebnis-Duschstraße sorgt für erfrischenden Schnee nach dem Saunagang.

Unsere ganz sportlichen Gäste können im **Fitnessraum** mit 5 Geräten noch mehr für Ihre Gesundheit tun.



Salz-Lounge



Kräutersauna



Duschstraße mit Eisbrunnen



Finnische Gartensauna



MASSAGEN & ANWENDUNGEN

Unsere Masseurin Despina würde sich freuen, Sie in unseren neuen, freundlichen Massage-räumen verwöhnen zu dürfen. Das Angebot finden Sie im separaten Wellnessprospekt.





Rückzugsorte für Ihr Wohlfühlerebnis

Erleben Sie pure Entspannung in unserem wohlrig duftenden **Ruhe-raum „Zirbe“** oder lesen Sie Ihre Lieblingslektüre im **Ruhe-raum „Naturstein“**. Und wie wäre es mit einer kurzen Begegnung im **„Ratscheckle“** mit **Fußbädern** oder einer Erfrischung von Innen in unserer neuen, geräumigen **Well-nessbar**?



Preise Sommer 2025

Preise pro Nacht und Person
inkl. Frühstücksbuffet und allen
Inklusivleistungen (exkl. Kurtaxe).

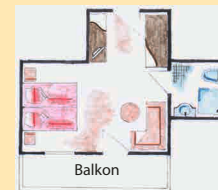
April	1	2	3	4	5	6	7	8	9	10	11	12	13	14	15	16	17	18	19	20	21	22	23	24	25	26	27	28	29	30	
Mai	1	2	3	4	5	6	7	8	9	10	11	12	13	14	15	16	17	18	19	20	21	22	23	24	25	26	27	28	29	30	31
Juni	1	2	3	4	5	6	7	8	9	10	11	12	13	14	15	16	17	18	19	20	21	22	23	24	25	26	27	28	29	30	
Juli	1	2	3	4	5	6	7	8	9	10	11	12	13	14	15	16	17	18	19	20	21	22	23	24	25	26	27	28	29	30	31
August	1	2	3	4	5	6	7	8	9	10	11	12	13	14	15	16	17	18	19	20	21	22	23	24	25	26	27	28	29	30	31
September	1	2	3	4	5	6	7	8	9	10	11	12	13	14	15	16	17	18	19	20	21	22	23	24	25	26	27	28	29	30	
Oktober	1	2	3	4	5	6	7	8	9	10	11	12	13	14	15	16	17	18	19	20	21	22	23	24	25	26	27	28	29	30	31
November	1	2	3	4	5	6	7	8	9	10	11	12	13	14	15	16	17	18	19	20	21	22	23	24	25	26	27	28	29	30	



DOPPELZIMMER ALPIN

ca. 25m² für 2-3 Personen

mit Balkon, Dusche, WC, Haarfön, HD-TV, Radio, Telefon
und kleinem Kühlschrank



DOPPELZIMMER ALPIN KOMFORT

ca. 30m² für 2-4 Personen

mit Balkon / Terrasse, Dusche, WC, Haarfön, HD-TV,
Radio, Telefon und kleinem Kühlschrank



EINZELZIMMER ALPIN

ca. 18m² für 1 Person

mit Südbalkon, Dusche, WC, Haarfön, HD-TV, Radio,
Telefon und kleinem Kühlschrank



EINZELZIMMER ALPIN KOMFORT

ca. 20-25m² für 1-2 Personen

mit Balkon, überbreitem Bett (mind. 140cm), Dusche,
WC, Haarfön, HD-TV, Radio, Telefon und kleinem
Kühlschrank



		SAISON 1	SAISON 2	SAISON 3	SAISON 4
		11.04. - 01.05. 04.05. - 24.05.	01.05. - 04.05. 24.05. - 12.07. 12.10. - 02.11.	12.07. - 06.09. 05.10. - 12.10.	06.09. - 05.10.
	ab 4 Nächte	86 €	91 €	94 €	99 €
	1 - 3 Nächte	96 €	101 €	104 €	109 €
	ab 4 Nächte	91 €	96 €	99 €	104 €
	1 - 3 Nächte	101 €	106 €	109 €	114 €
	ab 4 Nächte	97 €	102 €	105 €	110 €
	1 - 3 Nächte	107 €	112 €	115 €	120 €
	ab 4 Nächte	105 €	110 €	113 €	118 €
	1 - 3 Nächte	115 €	120 €	123 €	128 €



BERGBAHNEN OPTIONAL

Buchen Sie den „Gipfel(S)pass“ direkt im Hotel zu Ihrem Aufenthalt hinzu und nutzen Sie 7 oder 14 Tage alle Bergbahnen in Oberstdorf /Kleinwalsertal sooft Sie möchten!



SUITE ALPIN

ca. 35m² für 2-4 Personen

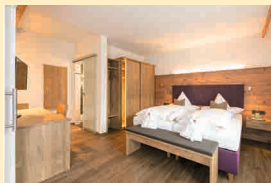
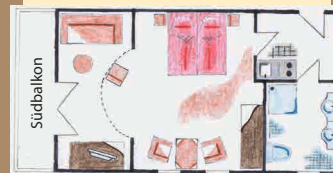
mit Balkon, getrenntem Wohn- und Schlafzimmer mit Schiebetür, Dusche, WC, Haarfön, 2 HD-TV's, Radio, Telefon und kleiner Küche



EIN-RAUM-SUITE

ca. 40m² für 2-4 Personen

mit Südbalkon, Dusche, WC, Haarfön, HD-TV, Radio, Telefon und kleiner Küche



SUITE ALPIN KOMFORT

ca. 45m² für 2-4 Personen

mit Balkon, getrenntem Wohn- und Schlafzimmer mit Schiebetür, Dusche, WC, Haarfön, 2 HD-TV's, Radio, Telefon und kleiner Küche



FAMILIEN-SUITE

ca. 45m² für 2-5 Personen

mit Südbalkon, getrenntem Eltern- und Kinderzimmer, Dusche, WC, Haarfön, 2 HD-TV's, Radio, Telefon und kleiner Küche



SUITE ALPIN SUPERIOR

ca. 50m² für 2-5 Personen

mit Südbalkon, getrenntem Doppel- und Einzelzimmer, Dusche, WC, Haarfön, 2 HD-TV's, Radio, Telefon und kleiner Küche

Grundrissbeispiel für eine Familien-Suite und Suite Alpin Superior

ab 4 Nächte	99 €	104 €	107 €	112 €
1 - 3 Nächte	109 €	114 €	117 €	122 €
ab 4 Nächte	99 €	104 €	107 €	112 €
1 - 3 Nächte	109 €	114 €	117 €	122 €
ab 4 Nächte	ab 104 € auf Anfrage			
1 - 3 Nächte				
ab 4 Nächte	ab 109 € auf Anfrage			
1 - 3 Nächte				
ab 4 Nächte	ab 114 € auf Anfrage			
1 - 3 Nächte				

Unsere Suiten mit kleiner Küche

Zusätzliche Betten

Die Preise für unsere Zusatzbetten auf hochwertigen Schlafcouchen richten sich nach dem Alter der Person und verstehen sich ebenfalls pro Nacht inkl. Frühstücksbuffet. Unsere kleinen Gäste bekommen auf Wunsch ein Babybett.

Bitte beachten Sie: In besonderen Wochen mit Feiertagen, Events oder Ferienzeiten berechnen wir in unseren Suiten Alpin, Alpin Komfort, Familien-Suite und Alpin Superior bei Belegung mit nur 2 Personen einen höheren Preis.

	SAISON 1	SAISON 2-4
0 bis 4 Jahre	33 - 43 €	38 - 48 €
5 bis 10 Jahre	43 - 53 €	48 - 58 €
11 bis 15 Jahre	53 - 63 €	58 - 68 €
ab 16 Jahre	73 - 83 €	

Inklusivleistungen

Preise pro Nacht und Person exkl. Kurtaxe von zur Zeit 3,80 € pro Nacht und Person (Jugendliche bis 16 Jahre 3,15 €, Kinder bis 11 Jahre beitragsfrei). Folgende Leistungen sind für Sie als Gast bei uns im Schellenberg inklusive:

- Reichhaltiges **Frühstücksbuffet** mit heimischen Produkten von 7.30 bis 10 Uhr
- Nutzung unseres **neuen 350m² großen Wellnessbereichs** mit Schwimmbad (12 x 5 m) und Whirlpool, Saunalandschaft mit finnischer Gartensauna, Kräutersauna, Sanarium, gesundheitsfördernder Salz-Lounge, Infrarot-Raum, Erlebnis-Duschstraße mit Eisbrunnen, Ruheräume „Zirbe“ und „Naturstein“, Wellnessbar und Fitnessraum
- eine **Wellnesstasche mit Bademantel und Saunatücher** liegt für Ihren Aufenthalt auf dem Zimmer bereit
- **Kostenfreies W-LAN**
- **Allgäu-Walser-Premium-Pass** exklusiv für Sie als Oberstdorfer Übernachtungsgast mit vielen kostenlosen und vergünstigten Leistungen in und um Oberstdorf
- **NEU: Mobil-Pass-Allgäu** freie Fahrt mit Bus & Bahn im Allgäu bis Bodensee, Tannheimer Tal u. v. m., ausgenommen Linie 1 ins Kleinwalsertal nur bis Walserschanz
- **30% Ermäßigung** im Golfclub Oberstdorf
- Bis zu **15% Ermäßigung** auf weiteren 14 Golfplätzen
- **PKW-Stellplatz** direkt am Hotel
- **Abschließbarer Raum** mit Stromanschluss für Ihre E-Bikes, Mountainbikes und Golfbags



NEUE E-LADESTATIONEN

Ab Herbst 2023 stehen unseren Gästen an unserem Parkplatz drei neue Ladestationen für E-Autos zur Verfügung.

Wissenswertes

An- / Abreise

Ihr Zimmer steht Ihnen bei Anreise ab 14 Uhr und bei Abreise bis 10.30 Uhr zur Verfügung. Bei Anreise nach 18.30 Uhr bitten wir um kurze Benachrichtigung.

Hunde auf Anfrage (ruhige Tiere)

Sind für 16-20 € pro Tag (ohne Futter) in einigen Zimmern ohne Teppichboden willkommen.

Anzahlung

Bei Buchungen in speziellen Hochsaisonzeiten bitten wir um eine Anzahlung.

Bezahlung

Ihre Rechnung können Sie bevorzugt in Bar oder mit EC-Karte begleichen. Kreditkarten (VISA & Mastercard) werden akzeptiert.

Geringe Preisänderungen sind möglich

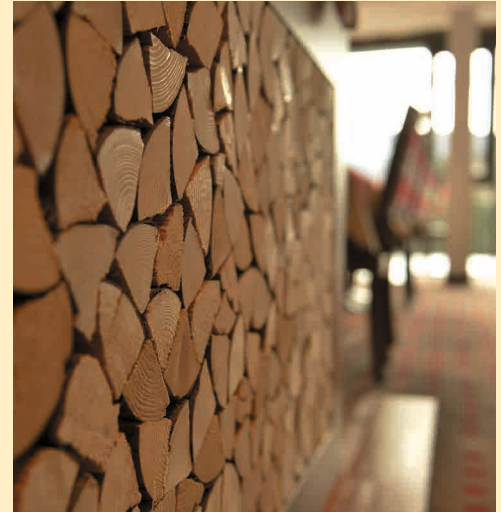
In besonderen Wochen mit Feiertagen, Events oder in Ferienzeiten.

Wir bitten um Verständnis, dass keine Zimmernummer oder Lage des Zimmers sowie Stockwerk bestätigt werden kann. Die abgebildeten Zimmer gelten als Beispiel und sind nicht bindend.

Stornierungsbedingungen

Klingt ärgerlich und ist es leider auch, für alle. Schade, wenn jemand nicht kommt und das Zimmer frei bleibt, obwohl andere gerne gekommen wären. Deshalb berechnen wir bei Stornierung oder vorzeitiger Abreise 80 % des Zimmerpreises, außer bei Weitervermietung (laut den Bestimmungen der DEHOGA). Wir empfehlen daher den Abschluss einer Reiserücktrittskosten-Versicherung. Diese können Sie ganz einfach per Mausclick auf unserer Homepage abschließen.

Weitere Informationen zu unseren AGB's und zu Reiserücktrittversicherungen finden Sie auf unserer Homepage.

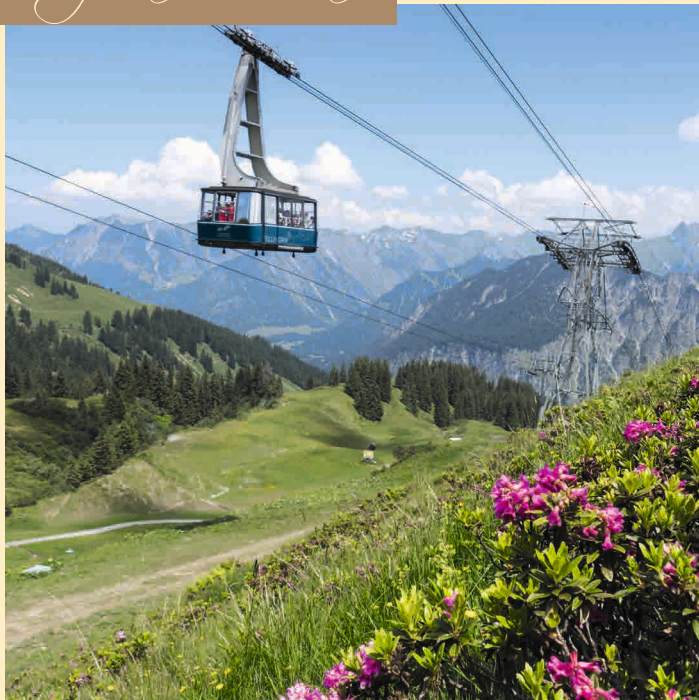


GUTSCHEINE ... DAS IDEALE GESCHENK

Sie suchen nach einem passenden Geschenk für Ihre Liebsten? Sehr gerne erstellen wir individuell für Sie und ihre Bedürfnisse zugeschnittene Wertgutscheine.



Angebote / Pakete



Stöbern Sie durch unsere Angebote. Wir haben für jeden Geschmack Pakete für Ihren Urlaub bei uns im Schellenberg geschnürt. Sie lassen sich bequem bei Anreise an der Rezeption hinzubuchen.

Schellenberg-Tage

Unsere beliebten „Schellenberg-Tage“ sind ideal für eine kurze, spontane Auszeit in den Bergen oder um Oberstdorf und unser Schellenberg einfach mal kennen zu lernen.

Sie sind beim Anreisetag flexibel?

Dann **sparen Sie bis zu 10 %** auf den regulären Gesamtpreis.

4 Übernachtungen

AB 309 €

pro Person

BUCHBARER ZEITRAUM

Termine auf Anfrage. Buchbar Sonntag bis Donnerstag. Angebot begrenzt verfügbar!



Wanderurlaub

Das zubuchbare Paket für alle Wander- und Bergsportfreunde. Nutzen Sie mit dem „Gipfel(S)pass“ die **Bergbahnen in Oberstdorf / Kleinwalsertal** innerhalb 7 oder 14 Tagen **so oft Sie möchten**.

7 Tage
135€
pro Person

14 Tage
190€
pro Person

BUCHBARER ZEITRAUM Sommersaison, Details siehe Homepage



Golfurlaub

Genießen Sie das Bergpanorama rund um den **südlichsten Golfplatz Deutschlands** bei uns in Oberstdorf und sparen Sie 30% vom Greenfee. Spielen Sie auf feinsten Greens der Meisterschaftsplätze im Golfresort Sonnenalp-Oberallgäu ebenfalls mit einem Rabatt von 15%. Außerdem erhalten Sie mit dem AllgäuGOLFPASS 15% Greenfee-Ermäßigung **auf 11 weiteren Allgäuer Plätzen** innerhalb einer Autostunde.

Sie möchten den Golfsport ausprobieren? Die **Golfschule Oberstdorf** von PGA Professional Ronald Hummeling bietet Kurse für alle Könnertufen.

BUCHBARER ZEITRAUM Sommersaison, Details siehe Homepage



Fischer's Ferienwohnung

Nur ca. 250m vom Hotel entfernt bieten wir Ihnen **auf ca. 55m²** eine **gemütliche Dachgeschoß-Ferienwohnung für 2 Personen.**



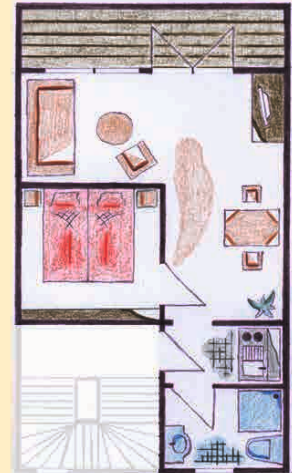
Übernachtung

AB 124 €

pro Nacht

AUSSTATTUNG

- gemütliches Wohn- und Schlafzimmer mit Esstisch und kleiner Küche (Kochfeld, Spülmaschine, Mikrowelle, Kühlschrank)
- überdachter, großer Südbalkon mit herrlichem Bergblick
- Dusche/WC
- HD-TV und gratis W-LAN



INKLUSIVLEISTUNGEN

- **Bergbahntickets** für alle Bergbahnen **inklusive**
- Abschließbarer Raum mit Stromanschluss für Ihre E-Bikes und Mountainbikes
- kostenfreier Parkplatz am Haus
- freier Eintritt in den komplett neuen **Wellnessbereich auf 350 m² im Hotel**
- Bettwäsche, Handtücher und Endreinigung
- **OPTIONAL:** Frühstücksbuffet im Hotel auf Anfrage zur Übernachtung zubuchbar

Preise pro Nacht

exkl. Kurtaxe

	SAISON 1	SAISON 2	SAISON 3
	11.04. - 24.05.	24.05. - 12.07. 05.10. - 02.11.	12.07. - 05.10.
2 Personen	124 €	144 €	150 €
ab 7 Nächte			



Folgen Sie uns
auf Social Media!



Winterurlaub in Oberstdorf?

Ziehen Sie Ihre Schwünge durch den glitzernden Schnee, atmen Sie die frische Alpenluft und genießen Sie die wärmende Wintersonne auf den Terrassen vor den Berghütten - beim Skifahren in Deutschlands größtem und modernsten Skigebiet, beim Winterwandern oder beim Langlaufen auf den WM-Loipen. Bei der **Nordischen Ski-WM** waren erst 2021 wieder die weltbesten Athleten zu Gast.

Von Dezember bis April herrschen bei uns perfekte Wintersportbedingungen. Achtung: Schneespaß garantiert!



Weitere Informationen und Preise zur Wintersaison finden Sie in unserem **Winterprospekt**.

Lage & Anfahrt

Unser Hotel liegt am Rande des Ortskerns aber dennoch zentral ca. 150m von Bahnhof, Busbahnhof und der Fußgängerzone entfernt.

Mit dem Auto fahren Sie beim Kreisverkehr am Autohaus Seitz-Mayr in Richtung Bahnhof. Nach dem Edeka-Supermarkt sehen Sie auf der linken Seite schon unser Hotel.



Hotel garni Schellenberg ****

Familie Fischer Oberstdorf GmbH & Co. KG

Schellenbergerstraße 2

D-87561 Oberstdorf

Tel.: (+49) 0 83 22 / 96 37-0

Fax: (+49) 0 83 22 / 96 37-21

www.schellenberg-oberstdorf.de

info@schellenberg-oberstdorf.de



Fotos:

Zimmerbilder: Photographie Monschau

Wellnessbereich: 3D Animationen von DILL-HAUF Architekten

Wanderteil: OK-Bergbahnen - Alex Savarino

Seite 4-5: Photographie Monschau/Tourismus Oberstdorf - Eren Karaman

Seite 6-9: Werbewind GmbH

Seite 21: Photographie Monschau, Söllereckbahn: OK-Bergbahnen - Alex Savarino

Seite 26: OK-Bergbahnen - Michael Mayer (li.), Tourismus Oberstdorf - Elena Alger (re.)

Seite 28: Photographie Monschau

Seite 31: Eren Karaman (Langläufer), Photographie Monschau