



# SCHELLENBERG

HOTEL GARNI · WELLNESS



*Winter 2024/2025*



# Herzlich Willkommen Daheim

Ganz nach dem Motto „Nur wer seine Wurzeln kennt, kann Neues erschaffen“ ist unser Hotel über drei Generationen hinweg zu einem Wellnesshotel mit **28 individuell und liebevoll eingerichteten Zimmern** gewachsen. Seit Mai 2021 dürfen wir uns auch das erste „4-Sterne-Hotel-garni“ in Oberstdorf nennen. Darüber sind wir sehr stolz! Mit Christina und Michael hat bereits die **vierte Generation** die Führung des Hauses übernommen und führt die Tradition fort.

Was macht unser Schellenberg so besonders? Wir glauben, es sind drei Dinge: Die freundliche und **persönliche Begegnung** mit unserer Familie, die Herzlichkeit unserer MitarbeiterInnen und die **ideale Lage** mit herrlichem Blick auf die Oberstdorfer Berge kombiniert mit der Nähe zum Bahnhof, (Ski-)Busbahnhof und zur lebendigen Fußgängerzone mit ihren vielfältigen Einkaufsmöglichkeiten.

Außerdem freuen Sie sich auf einen **komplett neu gestalteten Wellnessbereich auf über 350 m<sup>2</sup>** mit finnischer Gartensauna, Kräutersauna, Sanarium, gesundheitsfördernder Salz-Lounge, Infrarot-Raum, zwei Themen-Ruhebereiche, einer „Erlebnis-Duschstraße“, liebevoll eingerichtete Massageräume und gemütlicher Wellnessbar. Wir würden uns freuen, Sie im Winter 2024/25 bei uns im Schellenberg begrüßen zu dürfen!

*Ihre Familie Fischer (Gitti und Peter, Michael und Janina mit Felix, Sophia und Malina, Christina und Vinz)*





# Ein Wintermärchen in den Bergen..

Ziehen Sie Ihre Schwünge durch den glitzernden Schnee, atmen Sie die frische Alpenluft und genießen Sie die wärmende Wintersonne auf den Terrassen vor unseren Hütten, beim Skifahren in **7 Gebieten** auf **130 Pistenkilometern**, beim Wandern oder beim Langlaufen auf weltmeisterlichen Loipen. Apropos weltmeisterlich: 2021 war in Oberstdorf zum dritten Mal die Nordische Ski-WM!

## Ihre Vorteile als Schellenberg-Gast:

- **Skipässe** bequem an der Hotel-Rezeption erhältlich
- **Kostenloser Skibus** in die deutschen Skigebiete (Haltestelle nur ca. 150m vom Hotel entfernt)
- **Skiverleih** nur ca. 150m entfernt
- Einstieg in die **Langlaufloipe** nur ca. 250m vom Hotel entfernt
- **Neuer, beheizter Skiraum** für Ihre Wintersport-Ausrüstung

## NEU: BUS INKLUSIVE

Seit dem 1. Juli 2022 fahren Sie mit allen Oberstdorfer Buslinien auch ohne Wintersportausrüstung kostenfrei!







## Ein Haus mit Geschichte...

Unser Hotel wurde 1936 von Otto und Anna Fischer erbaut und zunächst als Pension mit 25 Betten geführt. Den Namen „Schellenberg“ verdankt es den Schellenberger Ritttern, die zu jener Zeit den Ortsteil Steinach als Heerlager nutzten.

In der zweiten Generation verhalfen Willi und Coletta Fischer, Inhaber der bis 1980 geführten legendären „Fischer's Gaststätten“, dem Haus Schellenberg zu neuem Glanz und bauten 1970 eines der ersten Hotel-Hallenbäder in Oberstdorf.

Seit 1986 leiten Peter und Gitti Fischer das Hotel und mit Michael und Christina ist bereits die vierte Generation mit dabei. Mit viel Herzblut entstand mit der Zeit ein zukunftsorientierter Familienbetrieb, der die Tradition jedoch nie aus den Augen verlor.

Pension Schellenberg  
im Jahr 1936



Das Hallenbad 1970



Otto mit Enkel Peter  
im Hotelgarten





Auch wir als Sportler fiebern jedes Mal mit, wenn eine spannende Veranstaltung in Oberstdorf über die Bühne geht.

Gitti fuhr im Damen-Skiteam mit Rosi Mittermeier und den Eppleschwwestern um Weltcuppunkte. Peter war Teilnehmer im Abfahrtslauf bei zwei Weltmeisterschaften und bei Olympia 1976 in Innsbruck. Sohn Michael zählt zu den besten Golfern im Allgäu und Tochter Christina ist die Vielseitigste.

*Sport ist mehr als unser Hobby...*



# Tradition trifft auf Moderne...

Modern, aber nicht modisch. Naturverbunden, aber nicht rustikal. In unserer **Lobby mit Frühstücksraum und Wintergarten** wurden die Elemente „Altholz“ und „Naturstein“ geschickt kombiniert und vereinen sportliche Eleganz mit alpenländischer Gemütlichkeit.

Beginnen Sie einen erlebnisreichen Urlaubstag mit unserem **reichhaltigen Frühstücksbuffet**. Wir erwarten Sie jeden Morgen mit frisch gebrühtem Kaffee, heimischen Produkten, unserer Müsli- und Vitalecke, selbst-gemachtem Rührei und nicht zuletzt mit einem gut gelaunten Lächeln.







*Bewerten Sie uns!*

Scannen Sie jetzt den QR-Code und bewerten Sie uns oder lesen Sie andere Rezensionen unserer Gäste - wir freuen uns auf Ihr Feedback!



Doppelzimmer „Alpin Komfort“



# Doppelt Gemütlich

---

Eingerichtet mit sicherem Gespür für Farben, Formen und Stoffen und versehen mit den Naturelementen unserer Lobby sowie vielen charmanten Details, versprechen unsere **Doppelzimmer „Alpin“** und „Alpin Komfort“ Gemütlichkeit hoch zwei.



Doppelzimmer „Alpin“



*Neu ab 2024*

**Neue Vinylböden,  
Betten & Möbel in den  
„Ein-Raum-Suiten“**



Ein-Raum-Suite





Einzelzimmer „Alpin Komfort“

*Ein bisschen  
Luxus ...*

---

Mit viel Liebe zum Detail gestaltet und mit hochwertigen Kaltschaum-Matratzen ausgestattet bieten unsere Zimmer und Suiten Schlafkomfort auf höchstem Niveau. Entspannung pur ab dem ersten Urlaubstag! Unsere geräumigen **Ein-Raum-Suiten** mit Südbalkon und kleiner Küche und unsere **Einzelzimmer** „Alpin“ und „Alpin Komfort“ führen das Thema „Altholz“ auf elegante Weise fort.



Einzelzimmer „Alpin“



Wohn- und Essbereich



Suite „Alpin Komfort“



Familien-Suite



Suite „Alpin Superior“



*Getrennt wohnen  
und schlafen ...*

---

Jedes unserer 28 Zimmer hat seinen ganz besonderen, individuellen Reiz. So auch unsere **Suiten**. Die komfortablen Zimmer mit getrennten Wohn- und Schlafräumen (teilweise mit Schiebetür) bieten Platz für Familien oder Freunde mit bis zu fünf Personen. Wählen Sie aus einer bunten Vielfalt an Kategorien Ihr persönliches Lieblingszimmer.

#### **Für Familien gibt es bei uns:**

- Kostengünstige **Kinderpreise**
- **Babybettchen, Kinderhochstühle** und **Babywannen**
- **Verdunkelungsvorhänge**
- **Wasserkocher** auf dem Zimmer



# Wellness auf höchstem Niveau

Tauchen Sie ein in eine **Wohlfühlwelt auf über 350m<sup>2</sup>**. Ziehen Sie sportlich Ihre Bahnen im 12 x 5 m großen **Schwimmbad** mit LED-Beckenbeleuchtung bei einer angenehmen Temperatur von 28 °C oder relaxen Sie in unserem neuen **Whirlpool** mit beleuchteter Bergsilhouette bei 34 °C. Danach entspannen Sie auf den Ruheliegen im erweiterten, **hellen Liegebereich**.





Übersichtsplan

# Wärme, Salz & mehr ...

Genießen Sie die wohltuende Wärme in unserer großen, neuen Saunalandschaft mit **finnischer Gartensauna (85°C)** mit Sonnenterrasse und Blick ins Grüne, **Kräutersauna (75°C)**, **Saunarium (60°C)**, gesundheitsfördernder und in Oberstdorf einzigartiger **Salz-Lounge** mit echter Meersalz-Luft (wohltuend für die Atemwege) und **Infrarot-Raum**.

Ein besonderes Highlight: der **Eisbrunnen** in der Erlebnis-Duschstraße sorgt für erfrischenden Schnee nach dem Saunagang.

Unsere ganz sportlichen Gäste können im **Fitnessraum** mit 5 Geräten noch mehr für Ihre Gesundheit tun.



Salz-Lounge



Kräutersauna



Duschstraße mit Eisbrunnen





Finnische Gartensauna



## **MASSAGEN & ANWENDUNGEN**

Unsere Masseurin Despina würde sich freuen, Sie in unseren neuen, freundlichen Massage-räumen verwöhnen zu dürfen. Das Angebot finden Sie im separaten Wellnessprospekt.





# Rückzugsorte für Ihr Wohlfühlerebnis

Erleben Sie pure Entspannung in unserem wohligh duftenden **Ruhe-raum „Zirbe“** oder lesen Sie Ihre Lieblingslektüre im **Ruhe-raum „Naturstein“**. Und wie wäre es mit einer kurzen Begegnung im **„Ratscheckle“** mit **Fußbädern** oder einer Erfrischung von Innen in unserer neuen, geräumigen **Wellnessbar**?



Ruhe-raum „Zirbe“



Wellnessbar



Ruhe-raum „Naturstein“





# Preise Winter 2024/25

**Preise pro Nacht und Person**  
inkl. Frühstücksbuffet und allen  
Inklusivleistungen (exkl. Kurtaxe).

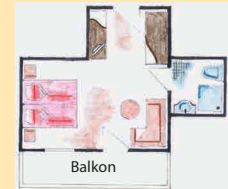
Dezember	1	2	3	4	5	6	7	8	9	10	11	12	13	14	15	16	17	18	19	20	21	22	23	24	25	26	27	28	29	30	31
Januar	1	2	3	4	5	6	7	8	9	10	11	12	13	14	15	16	17	18	19	20	21	22	23	24	25	26	27	28	29	30	31
Februar	1	2	3	4	5	6	7	8	9	10	11	12	13	14	15	16	17	18	19	20	21	22	23	24	25	26	27	28			
März	1	2	3	4	5	6	7	8	9	10	11	12	13	14	15	16	17	18	19	20	21	22	23	24	25	26	27	28	29	30	31



## DOPPELZIMMER ALPIN

ca. 25m<sup>2</sup> für 2-3 Personen

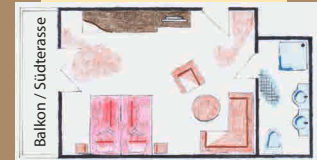
mit Balkon, Dusche, WC, Haarfön, HD-TV, Radio, Telefon und kleinem Kühlschrank



## DOPPELZIMMER ALPIN KOMFORT

ca. 30m<sup>2</sup> für 2-4 Personen

mit Balkon / Terrasse, Dusche, WC, Haarfön, HD-TV, Radio, Telefon und kleinem Kühlschrank



## EINZELZIMMER ALPIN

ca. 18m<sup>2</sup> für 1 Person

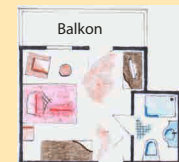
mit Südbalkon, Dusche, WC, Haarfön, HD-TV, Radio, Telefon und kleinem Kühlschrank



## EINZELZIMMER ALPIN KOMFORT

ca. 20-25m<sup>2</sup> für 1-2 Personen

mit Balkon, überbreitem Bett (mind. 140cm), Dusche, WC, Haarfön, HD-TV, Radio, Telefon und kleinem Kühlschrank



## SAISON 1

12.12. - 20.12.  
06.01. - 21.02.  
09.03. - 23.03.

## SAISON 2

21.02. - 09.03.

## SAISON 3\*

20.12. - 06.01.

	ab 4 Nächte	99 €	104 €	114 €
	1 - 3 Nächte	109 €	114 €	121 €
	ab 4 Nächte	104 €	109 €	119 €
	1 - 3 Nächte	114 €	119 €	129 €
	ab 4 Nächte	109 €	114 €	124 €
	1 - 3 Nächte	119 €	124 €	134 €
	ab 4 Nächte	117 €	122 €	132 €
	1 - 3 Nächte	127 €	132 €	142 €

### \*WEIHNACHTSANGEBOT

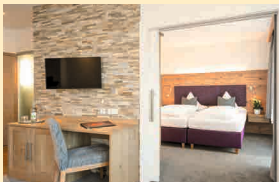
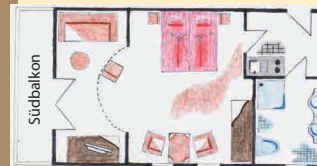
Bitte beachten Sie unser Weihnachtsangebot: Bei Anreise bis 22.12. erhalten Sie bis zu 15 % Preisnachlass auf Saison 3!





### EIN-RAUM-SUITE

ca. 40m<sup>2</sup> für 2-4 Personen  
mit Südbalkon, Dusche, WC, Haarfön, HD-TV,  
Radio, Telefon und kleiner Küche



### SUITE ALPIN

ca. 35m<sup>2</sup> für 2-4 Personen  
mit Balkon, getrenntem Wohn- und Schlafzim-  
mer mit praktischer Schiebetür, Dusche, WC,  
Haarfön, 2 HD-TV's, Radio, Telefon und kl. Küche



### SUITE ALPIN KOMFORT

ca. 45m<sup>2</sup> für 2-4 Personen  
mit Balkon, getrenntem Wohn- und Schlafzim-  
mer mit praktischer Schiebetür, Dusche, WC,  
Haarfön, 2 HD-TV's, Radio, Telefon und kl. Küche



### FAMILIEN-SUITE

ca. 45m<sup>2</sup> für 2-5 Personen  
mit Südbalkon, getrenntem Doppel- und Einzel-  
zimmer, Dusche, WC, Haarfön, 2 HD-TV's, Radio,  
Telefon und kleiner Küche



### SUITE ALPIN SUPERIOR

ca. 50m<sup>2</sup> für 2-5 Personen  
mit Südbalkon, getrenntem Doppel- und Einzel-  
zimmer, Dusche, WC, Haarfön, 2 HD-TV's, Radio,  
Telefon und kleiner Küche

Grundrissbeispiel für eine Familien-  
Suite und Suite Alpin Superior



ab 4 Nächte	112 €	117 €	127 €
1 - 3 Nächte	122 €	127 €	137 €
ab 4 Nächte	112 €	117 €	127 €
1 - 3 Nächte	122 €	127 €	137 €
ab 4 Nächte	<b>ab 117 € auf Anfrage</b>		
1 - 3 Nächte			
ab 4 Nächte	<b>ab 122 € auf Anfrage</b>		
1 - 3 Nächte			
ab 4 Nächte	<b>ab 127 € auf Anfrage</b>		
1 - 3 Nächte			

## Unsere Suiten mit kleiner Küche



### Zusätzliche Betten

Die Preise für unsere Zusatzbetten auf hochwertigen Schlafcouchen richten sich nach dem Alter der Person und verstehen sich ebenfalls pro Nacht inkl. Frühstücksbuffet. Unsere kleinen Gäste bekommen auf Wunsch ein Babybett.

**Bitte beachten Sie:** In besonderen Wochen mit Feiertagen, Events oder Ferienzeiten berechnen wir in unseren Suiten Alpin, Alpin Komfort, Familien-Suite und Alpin Superior bei Belegung mit nur 2 Personen einen höheren Preis.

#### ALTER

0 bis 4 Jahre	43 - 53 €
5 bis 10 Jahre	53 - 63 €
11 bis 15 Jahre	63 - 73 €
ab 16 Jahre	73 - 83 €

# Inklusivleistungen

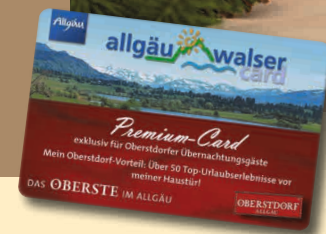
**Preise pro Nacht und Person** exkl. Kurtaxe von 3,20 € pro Nacht und Person (Jugendliche bis 16 Jahre 2,55 €, Kinder bis 12 Jahre beitragsfrei). Folgende Leistungen sind für Sie als Gast bei uns im Schellenberg inklusive:

- Reichhaltiges **Frühstücksbuffet** mit heimischen Produkten von 7.30 bis 10.15 Uhr
- Nutzung unseres **neuen 350m<sup>2</sup> großen Wellnessbereichs** mit Schwimmbad (12 x 5 m) und Whirlpool, Saunalandschaft mit finnischer Gartensauna, Kräutersauna, Sanarium, gesundheitsfördernder Salz-Lounge, Infrarot-Raum, Erlebnis-Duschstraße mit Eisbrunnen, Ruheräume „Zirbe“ und „Naturstein“, Wellnessbar und Fitnessraum
- eine **Wellnesstasche mit Bademantel und Saunatücher** liegt für Ihren Aufenthalt auf dem Zimmer bereit
- **Kostenfreies W-LAN** in der Hotellobby und im Zimmer
- **Allgäu-Walser-Premium-Card** exklusiv für Sie als Oberstdorfer Übernachtungsgast mit vielen kostenlosen und vergünstigten Leistungen in und um Oberstdorf, u.a. **kostenfreie Nutzung der Buslinien im Oberstdorfer Gemeindegebiet**. Bei uns nutzen Sie die Gästekarte zudem praktisch als Zimmer- und Haustürschlüssel
- **Skipässe** bequem an der Rezeption erhältlich und auf Ihre Gästekarte aufbuchbar
- **PKW-Stellplatz** direkt am Hotel
- **Beheizter Skiraum** für Ihre Wintersport-Ausrüstung



## NEUE E-LADESTATIONEN

Seit Herbst 2023 stehen unseren Gästen an unserem Parkplatz drei neue Ladestationen für E-Autos zur Verfügung.



# Wissenswertes

## **An- / Abreise**

Ihr Zimmer steht Ihnen bei Anreise ab 14 Uhr und bei Abreise bis 10.30 Uhr zur Verfügung. Bei Anreise nach 18.30 Uhr bitten wir um kurze Benachrichtigung.

## **Hunde (ruhige Tiere)**

Sind für 15 - 20 € pro Tag (ohne Futter) willkommen.

## **Anzahlung**

Bei Buchungen in speziellen Hochsaisonzeiten bitten wir um eine Anzahlung.

## **Bezahlung**

Ihre Rechnung können Sie bevorzugt in Bar oder mit EC-Karte begleichen.

## **Geringe Preisänderungen sind möglich**

In besonderen Wochen mit Feiertagen, Events oder in Ferienzeiten.

## **Stornierungsbedingungen**

Klingt ärgerlich und ist es leider auch, für alle. Schade, wenn jemand nicht kommt und das Zimmer frei bleibt, obwohl andere gerne gekommen wären. Deshalb berechnen wir bei Stornierung oder vorzeitiger Abreise 80 % des Zimmerpreises, außer bei Weitervermietung (laut den Bestimmungen der DE-HOGA). Wir empfehlen daher den Abschluss einer Reiserücktrittskosten-Versicherung. Diese können Sie ganz einfach per Mausklick auf unserer Homepage abschließen.

Bei einem Reiseverbot in Verbindung mit Schließung von Beherbergungsbetrieben fallen selbstverständlich keine Stornogebühren an. Ansonsten gelten die normalen Stornobedingungen laut Bestimmungen der DEHOGA.

Weitere Informationen zu unseren AGB's und zu Reiserücktrittsvericherungen mit Corona-Zusatz finden Sie auf unserer Homepage.



## **GUTSCHEINE ... DAS IDEALE GESCHENK**

Sie suchen nach einem passenden Geschenk für Ihre Liebsten? Sehr gerne erstellen wir individuell für Sie und ihre Bedürfnisse zugeschnittene Wertgutscheine.





Angebote



Stöbern Sie durch unsere Angebote für die Wintersaison 2024/25. Wir haben für jeden Geschmack Pakete für Ihren Urlaub bei uns im Schellenberg geschnürt. Die Zusatzangebote der Schneekristallwochen lassen sich bequem bei Anreise an der Rezeption hinzubuchen.



1 TAG GESCHENKT!

Adventstage

Mit unseren Adventstagen starten wir in die Wintersaison. Ab 4 Übernachtungen schenken wir Ihnen einen Urlaubstag! Genießen Sie die besinnliche Vorweihnachtszeit in Oberstdorf, ziehen Sie die ersten Schwünge auf den frisch präparierten Pisten oder erwandern Sie die glitzernde Allgäuer Winterwelt.

ab 4 Übernachtungen

AB 327 €

pro Person

BUCHBARER ZEITRAUM 12. - 20.12.2024

# Schneekristallwochen 2025

Unter dem **Motto „7 Tage buchen... 6 Tage bezahlen“** schenken wir Ihnen in ausgewählten Wochen in den Monaten Januar und März eine Übernachtung. Ob Skifahren oder Winterwandern, für jeden Geschmack haben wir passende Zusatzangebote. Diese können bequem vor Ort direkt bei uns im Hotel gebucht werden.



**1 TAG GESCHENKT!**



7 Übernachtungen

AB 594 €

pro Person

## Zusatzangebote

### WANDER-KRISTALLWOCHE

- **„Gipfel(s)pass“:**  
7 Tage freie Fahrt mit 8 Bergbahnen in Oberstdorf und im Kleinwalsertal
- **„GUT-Ticket“:**  
7 Tage freie Fahrt mit 8 Bergbahnen in Oberstdorf und im Kleinwalsertal, plus freie Fahrt mit den Buslinien dorthin, plus freien Eintritt in die Breitachklamm

#### Familien aufpasst:

Alle Kinder unter 18 Jahren sind in Begleitung eines Elternteils frei!

### ALPIN-KRISTALLWOCHE

- **6-Tages-Skipass** für alle Skigebiete in Oberstdorf und im Kleinwalsertal  
*Bitte beachten Sie, dass die Preise für Mehrtages-Skipässe der Bergbahnen je nach Saisonzeit variieren!*

**AKTIONSZEITRAUM** Siehe Webseite



Weitere Informationen zu Preisen und Aktionszeiträumen finden Sie auf unserer Webseite. Scannen Sie hierzu bitte den QR-Code:



Weitere Informationen zu unseren Angeboten und Zeiträumen finden Sie auf [www.schellenberg-oberstdorf.de](http://www.schellenberg-oberstdorf.de)

# Fischers Ferienwohnung

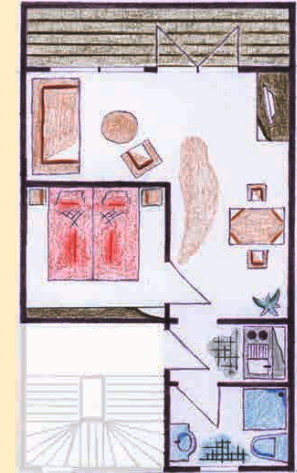
Nur ca. 150m vom Hotel entfernt bieten wir Ihnen **auf ca. 55m<sup>2</sup>**  
**eine gemütliche Ferienwohnung für 2-4 Personen in der 2. Etage.**



Übernachtung  
**AB 104 €**  
 pro Nacht

## AUSSTATTUNG

- gemütliches Wohn- und Schlafzimmer mit Esstisch und kleiner Küche (Kochfeld, Spülmaschine, Kühlschrank)
- überdachter, großer Südbalkon mit herrlichem Bergblick
- Dusche/WC
- HD-TV und gratis W-LAN



Preise pro Nacht exkl. Kurtaxe	SAISON 1	SAISON 3	SAISON 4
	04.11. - 12.12. 23.03. - 10.04.	12.12. - 20.12. 06.01. - 21.02. 09.03. - 23.03.	20.12. - 06.01. 21.02. - 09.03.
2 Personen	<b>104 €</b>	<b>144 €</b>	<b>154 €</b>
3. / 4. Person ab 12 Jahre	<b>35 €</b>	<b>45 €</b>	<b>50 €</b>
Kind bis 11 Jahre	<b>25 €</b>	<b>35 €</b>	<b>40 €</b>

## INKLUSIVLEISTUNGEN

- Abschließbarer Raum für Ihre Wintersportausrüstung
- kostenfreier Parkplatz am Haus
- freier Eintritt in den Wellnessbereich im Hotel (*eingeschränkte Nutzung in Saison 1*)
- Bettwäsche, Handtücher und Endreinigung

## OPTIONALE LEISTUNGEN

- Frühstücksbuffet im Hotel (18 € p. T. & Person)





Folgen Sie uns  
auf Social Media!



## *Sommerurlaub in Oberstdorf?*

Unterwegs in den Bergen: Wer einmal oben ist, will eigentlich gar nicht mehr runter.

Gemütliche Spaziergänge entlang romantischer Gebirgsbäche oder atemberaubende Bergrouen auf die höchsten Gipfel, abwechslungsreiche Rad- und Mountainbiketouren oder interessante Runden auf 21 Allgäuer Golfplätzen - in und um Oberstdorf herum findet jeder sein persönliches Natur- und Freizeiterlebnis.



Weitere Informationen und Preise zur Sommersaison finden Sie in unserem **Sommerprospekt**.

## Lage & Anfahrt

Unser Hotel liegt am Rande des Ortskerns aber dennoch zentral ca. 150m von Bahnhof, Busbahnhof und der Fußgängerzone entfernt.

Mit dem Auto fahren Sie beim Kreisverkehr am Autohaus Seitz-Mayr in Richtung Bahnhof. Nach dem Edeka-Supermarkt sehen Sie auf der linken Seite schon unser Hotel.

### Hotel garni Schellenberg \*\*\*\*

Familie Fischer Oberstdorf GmbH & Co. KG

Schellenbergerstraße 2

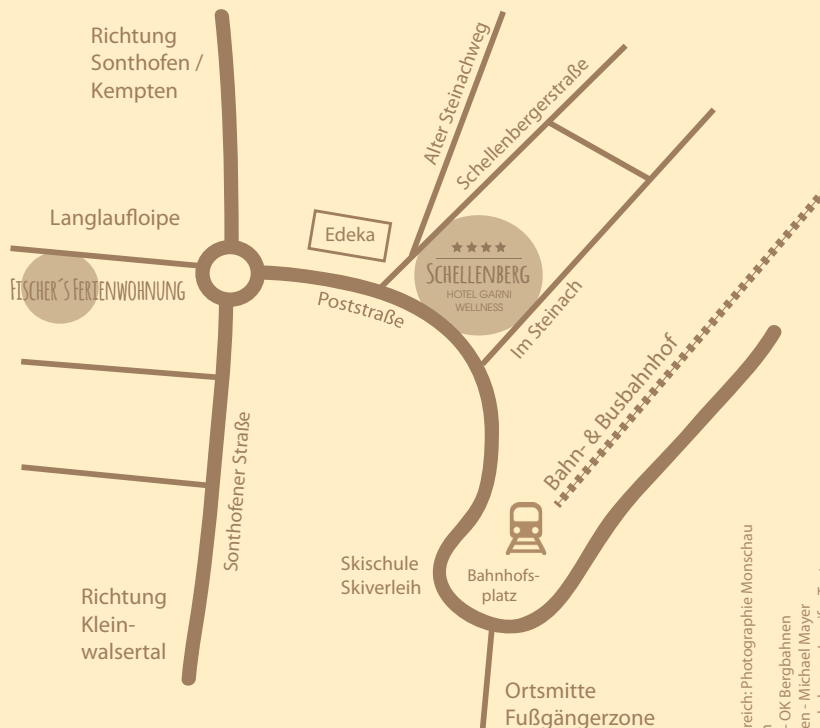
D-87561 Oberstdorf

Tel.: (+49) 0 83 22 / 96 37-0

Fax: (+49) 0 83 22 / 96 37-21

[www.schellenberg-oberstdorf.de](http://www.schellenberg-oberstdorf.de)

[info@schellenberg-oberstdorf.de](mailto:info@schellenberg-oberstdorf.de)



Fotos:  
Zimmerbilder und Wellnesbereich: Photographie Monschau  
Skifahrer Titel: OK-Bergbahnen  
Seite 5: Tourismus Oberstdorf - OK Bergbahnen  
Skifahrer (S. 26): OK-Bergbahnen - Michael Mayer  
Winterwanderer (S. 26): OK-Bergbahnen - Jennifer Tautz  
Skifahrer (S. 28): OK-Bergbahnen - Michael Mayer  
Seite 31 Alpbrotzeit: Photographie Monschau  
Seite 31 Golf: kunstjoachimweilert.de