

Whistler - Vancouver

Fahren Sie in Nordamerikas größtem Skigebiet Ski und tauchen Sie ein, in die einzigartige Atmosphäre der Metropole am Pazifik. Die Übernachtungen erfolgen in für Sie exklusiv ausgewählten Hotels!

Preis	ab € 3.250,-
Termin	November bis April
Gruppengröße	ab einer Person

- Flug in Economy Class
- 7 Übernachtungen im Westin Resort and Spa**** inkl. Frühstück
- 3 Übernachtungen im Pan Pacific Vancouver inkl. Frühstück
- Skivergnügen in Nordamerikas größtem Skigebiet
- Landschaftlich einzigartige Transferfahrten entlang des Sea to Sky Highways
- 2 Tage Skiguiding sowie Betreuung durch deutschsprachige Skiguides von HAGEN ALPIN TOURS in Whistler
- Möglichkeit zum Heli-Skiing, Schneemobil- oder Hundeschlittentouren (fakultativ)
- **Frühbucharaktion bis 31.08.2026: Buchen Sie einen Aufenthalt von 7+ Nächten in Whistler und erhalten Sie einen \$250,- Restaurant Gutschein dazu (Vorbehaltlich Verfügbarkeit bei Buchung)!**



Das Skigebiet von Whistler und Blackcomb Mountain landet immer wieder auf Platz 1 unter den nordamerikanischen Wintersportgebieten. Die Gründe hierfür liegen auf der Hand! Mit 32km² Pistenfläche, bietet Whistler mehr Pistenkilometer als alle anderen Skigebiete in Nordamerika. Was zudem jedes Skifahrerherz höher schlagen lässt und Whistler zu einem wahren Powder Mekka macht, ist der durchschnittliche Schneefall pro Winter von 1170cm (das sind mehr als 11m!) Neben der mit 11km längsten Abfahrt und 1.600m Höhendifferenz hat Whistler seit den Olympischen Spielen 2010 noch ein weiteres Highlight zu bieten: Die PEAK 2 PEAK Gondel! Diese Seilbahn schwebt in 436m Höhe über das Fitzsimmons Valley und verbindet in 11 Minuten Fahrzeit die beiden Skiberge Whistler und Blackcomb Mountain. Die beiden bis zu 2.300m hohen Skiberge sind für Skifahrer und Snowboarder gleichermaßen bestens geeignet. Ein besonderes Schmankerl für Tiefschneefans sind die täglich angebotenen Heli-Skiing Touren (fakultativ).

Vancouver – nicht erst bekannt seit den Olympischen und Paralympischen Winterspielen 2010. Regelmäßig landet Vancouver auf der Liste der Städte mit der höchsten Lebensqualität ganz oben. Das nicht ohne Grund. Die Lage zwischen Coast Mountains und Pazifik bietet eine atemberaubende Kulisse in der eine Vielzahl von Freizeitaktivitäten möglich ist. Vancouver verfügt zudem über ein sehr ausgeprägtes, kulturelles Angebot. Viele Museen und Galerien locken die Besucher. Neben dem kulturellen Angebot bietet Vancouver auch eine vielseitige Restaurantszene. Vom typisch kanadischen Steakhouse, über japanische Sushi Restaurants bis hin zum edlen Italiener ist hier alles zu finden.

Betreuung

Sie werden in Whistler von unseren deutschsprachigen HAGEN ALPIN TOURS Skiguidees betreut. An den ersten beiden Skitagen zeigen unsere Skiguidees Ihnen die zwei Skigebiete Whistler und Blackcomb Mountain und haben sicher noch den ein oder anderen Geheimtipp für Abfahrten auf sowie auch abseits der präparierten Pisten für Sie parat. Durch das Skiguideing ist es Ihnen möglich die beiden Skigebiete viel intensiver kennen zu lernen als ohne ortskundige Begleitung. Während Ihres Aufenthaltes stehen Ihnen unsere Guides jederzeit sehr gerne telefonisch zur Verfügung und sind Ihnen bei der Buchung der fakultativen Aktivitäten wie Heli-Skiing, Schneemobiltouren, Hundeschlittentouren oder Ziptrekkouren behilflich. Auch Restaurantempfehlungen oder Tipps bzgl. der besten Après Ski Locations werden Ihnen nicht vorenthalten. Mit den Reiseunterlagen erhalten Sie weitere Informationen zur Betreuung in Whistler.



Hagen Alpin Tours
Dorfbrunnenstraße 7
87466 Oy-Mittelberg
Tel. +49 8366 988 893
hagen@welt-weit-wandern.de

www.welt-weit-wandern.de
www.pulver-schnee.de

[f hagenalpintours](https://www.facebook.com/hagenalpintours)
[i hagenalpintours.pulverschnee](https://www.instagram.com/hagenalpintours.pulverschnee)

Reise / Veranstaltung: **Whistler - Vancouver**

© HAGEN ALPIN TOURS / Pulver-Schnee
PDF erstellt am 24.03.2026 10:07:55

Programmablauf

1. Tag – Ankunft in Whistler

Starten Sie mit einem Flug ab Frankfurt (auf Anfrage auch andere Flughäfen möglich) entspannt in den Urlaub. Am Flughafen Vancouver angekommen, erwartet Sie der Transferservice und bringt Sie direkt nach Whistler. Die Fahrt geht entlang des Sea to Sky Highways mit atemberaubenden Blicken auf den Pazifik.

2. bis 7. Tag – Skifahren in Whistler

Nun kann der Skispaß beginnen! Es erwartet Sie Skivergnügen ohne Grenzen. Ihr Skiguide ist Ihnen bei dieser Entscheidung an den ersten beiden Skitagen behilflich. Er zeigt Ihnen die besten Abfahrten auf und abseits der Pisten und gibt Ihnen Tipps zur Wahl des Restaurants für Ihr Abendessen. Whistler bietet für alle Schwierigkeitsgrade zahlreiche Abfahrtsvarianten. Für diejenigen, die sich den Traum vom Heli-Skiing erfüllen möchten, besteht in Whistler die Möglichkeit zum tageweisen Heli-Skiing. Das Heli-Skiing buchen Sie am besten direkt vorab über uns, damit Ihnen keiner mehr den Platz im Helikopter nehmen kann. Wer Abwechslung vom Skifahren sucht, dem bietet sich die Möglichkeit, eine aufregende Fahrt mit einem Schneemobil zu erleben oder eine Fahrt mit dem Hundeschlitten zu machen.

8. Tag – Letzter Skitag und Transfer nach Vancouver

Ihr letzter Skitag liegt vor Ihnen. Bis zum Nachmittag haben Sie nochmal die Gelegenheit das Skigebiet von Whistler Blackcomb ausgiebig zu testen. Nach dem Skifahren bringt Sie Ihr Transfer zu Ihrem Hotel nach Vancouver. Die Fahrt geht wieder entlang des Sea to Sky Highways.

9. bis 10. Tag - Aufenthalt in Vancouver

Es stehen Ihnen zwei volle Tage zur Erkundung der Traumstadt Vancouver zur Verfügung. Starten Sie Ihren Tag ganz entspannt mit einem leckeren Frühstück mit Blick über den Hafen. Begeben Sie sich auf Erkundungstour durch Gastown, Chinatown, Canada Place, The West End, Yaletown, Davie Street sowie Stanley Park. Einen ganz besonderen Überblick über die Stadt erhalten Sie bei einem Rundflug mit dem Wasserflugzeug (fakultativ). Nach einem erlebnisreichen Tag in der Stadt warten in der Fairmont Gold Lounge Ihres Hotels feine Nachmittagssnacks und Getränke auf Sie. Lernen Sie die vielen Facetten Vancouvers kennen und lassen Sie Ihre Abende mit einem leckeren Essen, in einem der vielen, tollen Restaurants der Stadt ausklingen.

11. Tag – Rückflug nach Deutschland

Der Vormittag eignet sich noch um kleine Besorgungen zu machen oder Souvenirs für die zuhause Gebliebenen zu kaufen. Anschließend machen Sie sich in Eigenregie auf den Weg zum Flughafen. Am Nachmittag treten Sie den Rückflug nach Deutschland an.

12. Tag – Ankunft in Deutschland



Hagen Alpin Tours
Dorfbrunnenstraße 7
87466 Oy-Mittelberg

Tel. +49 8366 988 893
hagen@welt-weit-wandern.de

www.welt-weit-wandern.de
www.pulver-schnee.de

 [hagenalpintours](https://www.facebook.com/hagenalpintours)
 [hagenalpintours.pulverschnee](https://www.instagram.com/hagenalpintours.pulverschnee)

Reise / Veranstaltung: **Whistler - Vancouver**

© HAGEN ALPIN TOURS / Pulver-Schnee
PDF erstellt am 24.03.2026 10:07:55

Termine und Preise

Termin	Standard
21.11. - 18.12.2026	€ 3.250,-
19.12.2026 - 02.01.2027	€ 5.990,-
03.01. - 12.02.2027	€ 3.750,-
13.02. - 20.02.2027	€ 5.190,-
21.02. - 27.03.2027	€ 3.750,-
28.03. - 30.04.2027	€ 3.250,-

Leistungen

- Linienflug in Economy Class mit Lufthansa/Air Canada ab/bis Frankfurt nach Vancouver, inkl. Flughafensteuern, Flugticketsteuer und Kerosinzuschlag (basierend auf der günstigsten Flugbuchungsklasse je nach Verfügbarkeit, Änderungen vorbehalten)
- Transfer: Flughafen Vancouver – Hotel Whistler – Hotel Vancouver
- 7 Nächte im Westin Resort and Spa**** inkl. täglichem Frühstücksbuffet
- 3 Nächte im Pan Pacific Vancouver in der Deluxe studio Suite inkl. täglichem Frühstück
- 5 Tage Skipass (frei wählbar aus 7 Tagen) für Whistler Blackcomb
- 2 Tage Skiguiding durch deutschsprachigen Skiguide von HAGEN ALPIN TOURS in Whistler



Nicht inbegriffen

- Innerdeutsche Anschlussflüge je nach Verfügbarkeit oder Rail & Fly Ticket (nur auf Lufthansa Flügen möglich): ab € 70,- pro Person (bei nachträglicher Buchung € 25,- Aufpreis pro Person)
- Sitzplatzreservierung in Premium Economy Class
- Aufpreis Business Class
- Nicht aufgeführte Mahlzeiten, Getränke (rechnen Sie mit ca. \$80,-/Tag)
- Trinkgelder: in Kanada sind Trinkgelder von 15-20% üblich und werden erwartet
- Fakultativ buchbare Angebote wie z.B. Heli-Skiing, Schneemobiltour, Hundeschlittenfahrten, Rundflüge, etc.
- Reiseschutz (Reiserücktrittskostenversicherung, Auslandsreisekrankenversicherung)
- Transfer vom Hotel in Vancouver zum Flughafen (Taxi ca. \$50,-, Skytrain ca. \$10,- pro Person, Privater Transfer: auf Anfrage)
- Elektronische Einreisegenehmigung eTA: \$7,- pro Person



Hagen Alpin Tours
Dorfbrunnenstraße 7
87466 Oy-Mittelberg
Tel. +49 8366 988 893
hagen@welt-weit-wandern.de

www.welt-weit-wandern.de
www.pulver-schnee.de

 [hagenalpintours](https://www.facebook.com/hagenalpintours)
 [hagenalpintours.pulverschnee](https://www.instagram.com/hagenalpintours.pulverschnee)

Reise / Veranstaltung: **Whistler - Vancouver**

© HAGEN ALPIN TOURS / Pulver-Schnee
PDF erstellt am 24.03.2026 10:07:55

Unterkünfte

Westin Resort & Spa Whistler****

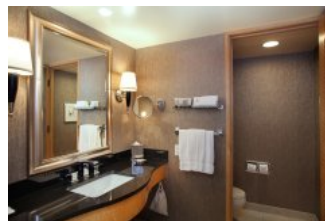
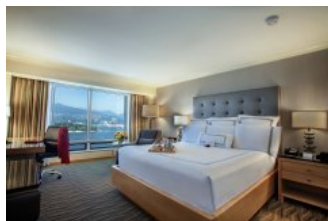
Das Westin Resort & Spa befindet sich in zentraler Lage, nur wenige Meter von den Skiliften und der Fußgängerzone des Whistler Village entfernt. Die neu renovierten, luxuriösen Suiten sind komfortabel und großzügig eingerichtet und verfügen über voll ausgestattete Küche, Flachbild-TV, Balkon oder Terrasse sowie kostenfreien Internetzugang. Nach dem Skifahren laden Innen- und Außenpool, Sauna, Hot Tubs sowie Dampfsauna zum Entspannen ein. In der hoteleigenen Fire-Rock Lounge können Sie in gemütlichem Ambiente einen Drink nehmen oder im Restaurant Grill & Vine regionale und dennoch gehobene Küche genießen.



Pan Pacific Vancouver*****

Das elegante 5-Sterne-Hotel Pan Pacific Vancouver begrüßt Sie in bester Lage direkt am Canada Place, unmittelbar an der beeindruckenden Waterfront. Die bekannte Einkaufsmeile Robson Street ist in nur etwa zehn Gehminuten erreichbar, und auch zahlreiche Restaurants, Boutiquen und Sehenswürdigkeiten befinden sich in direkter Umgebung.

Die großzügig geschnittenen, stilvoll eingerichteten Zimmer bieten höchsten Komfort. Für Entspannung und Wohlbefinden sorgen ein moderner Fitnessraum, eine Sauna, ein beheizter Außenpool mit Hot Tub sowie ein exklusiver Spa-Bereich – ideal, um nach einem erlebnisreichen Tag zur Ruhe zu kommen.



Tagesaktivitäten

Coast Range Heli-Skiing 2026

Paket	8 Run+ ASTAR Semi-private	8 Run+ ASTAR
Höhenmeter	unlimitiert	unlimitiert
Gruppengröße	4 Personen(Privatgruppe)	4 Personen
Fahrkönnen	Expert	Expert
06.12.2025 - 12.04.2026	€ 1.190,-	€ 1.490,-



Alle Preise inklusive Steuern.

Inklusivleistungen

Leihski, Transfers, LVS Gerät, Gästerrucksack mit Airbag, Schaufel und Sonde, Tiefschnees Schulung, staatlich geprüfte Bergführer, GoPro, Mittagessen. Mindestens 8 Runs, alle zusätzlichen Abfahrten exklusiv für Hagen Kunden ohne Aufpreis! (nur gültig im Semi-private Package=Privatgruppe mit einer anderen Gruppe auf Heli)

Preise nur gültig bei Vorausbuchung.

Bitte beachten Sie: Die Heli-Pakete unterscheiden sich nicht nur in der Anzahl der Abfahrten sondern auch im Leistungsniveau.

(Alle Preise vorbehaltlich Änderungen)



Hagen Alpin Tours
Dorfbrunnenstraße 7
87466 Oy-Mittelberg

Tel. +49 8366 988 893
hagen@welt-weit-wandern.de

www.welt-weit-wandern.de
www.pulver-schnee.de

[f hagenalpintours](https://www.facebook.com/hagenalpintours)
[hagenalpintours.pulverschnee](https://www.instagram.com/hagenalpintours.pulverschnee)

Reise / Veranstaltung: **Whistler - Vancouver**

© HAGEN ALPIN TOURS / Pulver-Schnee
PDF erstellt am 24.03.2026 10:07:55

Schneemobil- und Hundeschlittentouren in Whistler

Schneemobiltour

Die Schneemobiltour „Wilderness Run“ dauert 3 Stunden, startet um 08:00 Uhr, 11:00 Uhr, und 14:30 Uhr.

Die Tour führt ins Callaghan Valley zu einer Hütte am Sproatt Mountain und zu einem zugefrorenen See auf dem Sie sich mit Ihrem Schneemobil austoben können. Jeder hat sein eigenes Schneemobil. Wer auf dem Beifahrersitz mitfährt zahlt € 199,- pro Person.

Preis: € 230,- pro Person

Hundeschlitten Tour

Wenn Sie lieber mit Schlittenhunden durch das Callaghan Valley brausen, ist die Tour „Trapper's Run“ genau das Richtige. Sie fahren zu zweit auf einem Schlitten und lernen Ihr eigenes Hunde-Team selbst zu lenken. Egal ob Anfänger oder erfahrener „Musher“, auf dieser Hundeschlittentour sind tolle Erlebnisse und Fotomotive garantiert. Die Tour dauert 3h, inkl. Shuttle.

Preis: € 425,- pro Schlitten

(Alle Preise vorbehaltlich Änderungen; weitere Touren auf Anfrage.)



Ziptrek in Whistler

Möchten Sie Whistler aus einer anderen Perspektive kennenlernen? Ziplining ist da genau das Richtige! Schweben Sie mit beeindruckenden Ausblicken auf Whistler und die umliegenden Berge über das Fitzsimmons Tal. Sie wandern über tiefverschneite Pfade und Hängebrücken hinauf zum Ausgangspunkt. Dort angekommen prüfen Sie Ihren Gurt, haken sich in das Drahtseil ein, machen einen Schritt ins Freie und gleiten in Windeseile über die schneebedeckten Wälder hinunter bis ins Tal.

Tour	Tourdauer	Preis pro Person
-------------	------------------	-------------------------

Winter Après Tour	2 Stunden	ab € 108,-
-------------------	-----------	------------

Eagle Tour	2,5 Stunden	ab € 122,-
------------	-------------	------------

(Alle Preise vorbehaltlich Änderungen; weitere Touren auf Anfrage)



Hagen Alpin Tours
Dorfbrunnenstraße 7
87466 Oy-Mittelberg

Tel. +49 8366 988 893
hagen@welt-weit-wandern.de

www.welt-weit-wandern.de
www.pulver-schnee.de

[f](https://www.facebook.com/hagenalpin) hagenalpin
[i](https://www.instagram.com/hagenalpin) hagenalpin.pulverschnee

Reise / Veranstaltung: **Whistler - Vancouver**

© HAGEN ALPIN TOURS / Pulver-Schnee
PDF erstellt am 24.03.2026 10:07:55

Panorama Rundflug mit dem Wasserflugzeug

Möchten Sie Vancouver mal aus einer ganz anderen Perspektive kennen lernen, dann bietet sich ein Rundflug mit dem Wasserflugzeug an. Bei der „Vancouver Panorama Classic Tour“ verbringen Sie 20 Minuten in der Luft und genießen einen traumhaften Blick auf Downtown Vancouver. Preis: € 113,- pro Person. Möchten Sie noch ein bisschen mehr sehen, ist die „Vancouver Panorama Extended Tour“ eine tolle Gelegenheit. Hier fliegen Sie 35 Minuten über Downtown Vancouver, weiter in Richtung Whistler, ehe es entlang der Coast Mountains und der Sunshine Coast zurück zum Ausgangspunkt geht. Preis: € 170,- pro Person.

(Alle Preise vorbehaltlich Änderungen; weitere Touren auf Anfrage)



Granville Island Food Tour

Vancouver ist bekannt für seine kulinarische Vielfalt – von asiatischen Spezialitäten bis hin zu frischen, regionalen Erzeugnissen. Auf der „Granville Island Market Tour“ entdecken Sie die geschmackliche Seite der Stadt inmitten eines der beliebtesten Märkte Kanadas. Probieren Sie lokale Delikatessen wie handwerklich hergestellten Käse, frisch geräucherten Lachs und die berühmten Donuts von Lee's. Die geführte Tour bietet Ihnen exklusive Einblicke hinter die Kulissen des Marktes und in die Geschichten der Produzenten. Preis: € 90,- pro Person.

(Alle Preise vorbehaltlich Änderungen)



Fly Over Canada

Vancouver beeindruckt nicht nur mit seiner landschaftlichen Vielfalt, sondern auch mit innovativen Attraktionen. Bei FlyOver Canada erleben Sie das Land aus einer völlig neuen Perspektive: In einem 4D-Flugsimulator „fliegen“ Sie über die spektakulärsten Landschaften Kanadas – von den Rocky Mountains bis zu den Niagarafällen. Bewegte Sitze, Wind, Nebel und Düfte machen diese virtuelle Reise zu einem beeindruckend realistischen Erlebnis. Die Show dauert rund 30 Minuten und ist ideal als kurzer, aber unvergesslicher Programmpunkt im Herzen der Stadt.

Preis: € 26,- pro Person (Standardticket). Priority-Zugang gegen Aufpreis buchbar.

(Alle Preise vorbehaltlich Änderungen)



Hagen Alpin Tours
Dorfbrunnenstraße 7
87466 Oy-Mittelberg
Tel. +49 8366 988 893
hagen@welt-weit-wandern.de

www.welt-weit-wandern.de
www.pulver-schnee.de

[f hagenalpinpintours](https://www.facebook.com/hagenalpinpintours)
[i hagenalpinpintours.pulverschnee](https://www.instagram.com/hagenalpinpintours.pulverschnee)

Reise / Veranstaltung: **Whistler - Vancouver**

© HAGEN ALPIN TOURS / Pulver-Schnee
PDF erstellt am 24.03.2026 10:07:55

Whistler Heli-Skiing

Paket	4 Run BELL 412	6 Run+ ASTAR
Höhenmeter	1.800 - 3.050m	3.050 - 4.880m
Gruppengröße	7-10 Personen	4 Personen
Fahrkönnen	Advanced / Expert	Expert
06.12.2025 - 12.04.2026	€ 1.280,-	€ 1.690,-

Bis 24 Stunden vor Abflug kostenfrei stornierbar

Alle Preise inklusive Steuern.

Inklusivleistungen

LVS Gerät, Gäterucksack mit Schaufel und Sonde, Tiefschnees Schulung, staatlich geprüfte Bergführer, Mittagessen

Zusätzliche Abfahrten:

4 Run Paket: \$145,- bzw. \$155,- zzgl. Steuer

6 Run+ Paket: Zusätzliche Abfahrten sind kostenlos inbegriffen

Falls Sie in Whistler bereits Ski ausgeliehen haben, können Sie für das Heli-Skiing kostenlos auf „Fat Boys“ umsteigen. Ansonsten können Sie diese auch für \$50,- zzgl. Steuer pro Tag bei Whistler Heli-Skiing ausleihen. Die Buchung kann z.B. wegen schlechten Wetters bis 24 Stunden vorher kostenlos storniert werden und der Betrag wird Ihnen nach Rückkehr in Deutschland zurückerstattet. Natürlich können Sie auch an mehreren Tagen mit dem Heli fliegen (ab dem 2. Tag gibt es € 70,- Rabatt und kostenfreie Leihskier). Preise nur gültig bei Vorausbuchung.

Bitte beachten Sie: Die Heli-Pakete unterscheiden sich nicht nur in der Anzahl der Abfahrten sondern auch im Leistungsniveau.

(Alle Preise vorbehaltlich Änderungen)



Gruppengröße

ab einer Person



Hagen Alpin Tours
Dorfbrunnenstraße 7
87466 Oy-Mittelberg
Tel. +49 8366 988 893
hagen@welt-weit-wandern.de

www.welt-weit-wandern.de
www.pulver-schnee.de

[f hagenalpin](https://www.facebook.com/hagenalpin)
[i hagenalpin](https://www.instagram.com/hagenalpin)
[hagenalpin.pulverschnee](https://www.pulverschnee.de)

Reise / Veranstaltung: **Whistler - Vancouver**

© HAGEN ALPIN TOURS / Pulver-Schnee
PDF erstellt am 24.03.2026 10:07:55

Anforderungen

Für alle Skifahrer - vom Anfänger bis zum Köhner -, für alle Tiefschneefans - egal ob Snowboard oder auf Ski - Whistler Blackcomb hat für jeden etwas zu bieten. Falls Sie sich jedoch für tageweise Heli-Skiing interessieren, sollten Sie ein guter Skifahrer sein, ausreichend Kondition mitbringen und am besten bereits Tiefschnee-Erfahrung besitzen.

Klima

In Whistler ist das Klima ähnlich wie in den Alpen. Gute, warme Kleidung (in Lagen) ist daher unverzichtbar. Allerdings sind die Temperaturen durch die Nähe zum Pazifik eher moderat und es wird nur ganz selten kälter als -10°C. Dieses Klima erklärt auch den wunderbaren Schneereichtum in Whistler. Der Ort Whistler liegt auf nur 600 m in den Coast Mountains, die bekannt sind für reichhaltige Schneefälle.



Hagen Alpin Tours
Dorfbrunnenstraße 7
87466 Oy-Mittelberg
Tel. +49 8366 988 893
hagen@welt-weit-wandern.de

www.welt-weit-wandern.de
www.pulver-schnee.de

[f hagenalpintours](https://www.facebook.com/hagenalpintours)
[@ hagenalpintours.pulverschnee](https://www.instagram.com/hagenalpintours.pulverschnee)

Reise / Veranstaltung: **Whistler - Vancouver**

© HAGEN ALPIN TOURS / Pulver-Schnee
PDF erstellt am 24.03.2026 10:07:55

Hinweise zur Anreise

Wichtige Hinweise zum Thema Flugbuchung:

Gerne buchen wir für Sie die notwendigen Flüge für Ihre Reise.

Wichtig für Sie zu wissen:

- **Flugpreise** sind bis zur endgültigen Reservierung unverbindlich, da die Preise der Airlines flexibel sind.

- **Sitzplatzreservierung** falls Sie einen bestimmten Sitzplatz verbindlich reserviert haben möchten, so muss das Flugticket unmittelbar ausgestellt und bezahlt werden, erst dann ist die Sitzplatzreservierung gültig. Die Flugkosten müssen dann mit der Anzahlung beglichen werden, eine kostenlose Änderung oder Umbuchung ist dann nicht mehr möglich.

Aber Achtung: sollte die Airline kurzfristig den Flugzeugtyp ändern, ist auch Ihre Sitzplatzreservierung nicht mehr gültig. Erstattungen erfolgen gemäß den Bedingungen der Airline.

- **Namensänderungen** und die Übertragung einer Flugbuchung auf eine andere Person sind grundsätzlich nicht möglich.

- **Skigepäck** muss grundsätzlich angemeldet werden (es gibt pro Flug eine bestimmte Anzahl an Sperrgepäck, welches mitgenommen werden kann, also vorbehaltlich Verfügbarkeit).

Bei **Flügen nach Kanada mit Lufthansa und Air Canada** ist die Mitnahme von genehmigtem Skigepäck kostenlos.

Bei **Flügen in die USA** ist Skigepäck kostenpflichtig (außer bei Flügen in Premium Economy oder Business Class).

Bei **Flügen nach Japan** ist die Mitnahme von Fluggepäck teilweise kostenlos (abhängig von der Airline und der Buchungsklasse). Bitte fragen Sie uns bei Buchung, falls Sie Skigepäck mitnehmen möchten.

Buchungen und Upgrades über Miles & More:

Sollten Sie sich den Flug mit Meilen buchen wollen, bitten wir Sie, dies in Eigenregie vorzunehmen. Auch wenn sie ein Upgrade in die Business Class oder in die Premium Economy mit Meilen vorhaben, bitten wir Sie Ihre Flüge eigenständig zu buchen. Wir können keine Upgradefähigkeit bei über uns gebuchten Flügen garantieren.



Hagen Alpin Tours
Dorfbrunnenstraße 7
87466 Oy-Mittelberg

Tel. +49 8366 988 893
hagen@welt-weit-wandern.de

www.welt-weit-wandern.de
www.pulver-schnee.de

[f hagenalpintours](https://www.facebook.com/hagenalpintours)
[i hagenalpintours.pulverschnee](https://www.instagram.com/hagenalpintours.pulverschnee)

Reise / Veranstaltung: **Whistler - Vancouver**

© HAGEN ALPIN TOURS / Pulver-Schnee
PDF erstellt am 24.03.2026 10:07:55

Reiseschutz

Der Abschluss einer Reiserücktrittskostenversicherung sowie einer Auslandsreisekrankenversicherung und Evakuierungsversicherung (für evtl. Kosten eines Rücktransportes vom Skigebiet zum Hotel) wird dringend empfohlen.



Unter folgendem Link finden Sie weitere Informationen zu den möglichen Versicherungspaketen, die Sie über uns bei der Allianz Versicherung abschließen können.

<https://www.pulverschnee.de/service/kontakt/reiseruecktrittskostenversicherung.html>

Über den QR-Code können Sie direkt online eine Versicherung bei der Allianz abschließen.

Bitte beachten Sie:

- Ein Versicherungsabschluss muss bis spätestens 31 Tage vor Reisebeginn erfolgen.
- Dem Veranstalter obliegt es Gruppenreisen bei Nicht-Erreichen der erforderlichen Mindestteilnehmerzahl 28 Tage vor Abreise abzusagen. In diesem Fall ist eine Rückerstattung der Versicherungsprämie leider nicht möglich, da die Leistung der Reiserücktrittsversicherung mit Abschluss beginnt.



Hagen Alpin Tours
Dorfbrunnenstraße 7
87466 Oy-Mittelberg
Tel. +49 8366 988 893
hagen@welt-weit-wandern.de

www.welt-weit-wandern.de
www.pulverschnee.de

[f hagenalpintours](https://www.facebook.com/hagenalpintours)
[hagenalpintours.pulverschnee](https://www.instagram.com/hagenalpintours.pulverschnee)

Reise / Veranstaltung: **Whistler-Vancouver**

© HAGEN ALPIN TOURS / Pulver-Schnee
PDF erstellt am 24.03.2026 10:07:55

Zusätzliches

Einreisebestimmungen

Reisedokumente:

Für die Einreise nach Kanada wird ein Reisepass benötigt, der noch mindestens für die Dauer des Aufenthalts gültig sein muss. Bitte prüfen Sie rechtzeitig die Gültigkeit Ihrer Reisedokumente.

Electronic Travel Authorization (eTA):

Deutsche Staatsangehörige benötigen für die Einreise nach Kanada zu touristischen oder geschäftlichen Zwecken oder zum Transit kein Visum (für Aufenthalte bis 6 Monate). Deutsche Staatsangehörige, die auf dem Luftweg nach Kanada ein- bzw. durchreisen wollen, müssen vor Reiseantritt zwingend eine elektronische Reisegenehmigung (Electronic Travel Authorization - eTA) beantragen. Diese elektronische Einreisegenehmigung kostet CAN\$ 7,- (ca. € 5,-) und muss per Kreditkarte bezahlt werden. Bitte beantragen Sie die elektronische Einreisegenehmigung über folgenden Link

Für Gäste, die nicht die deutsche Staatsbürgerschaft besitzen, können andere Bestimmungen gelten. Bitte informieren Sie sich beim zuständigen Konsulat.

Bitte beachten Sie, dass es sich bei diesen Regularien um die derzeit gültigen Einreisebestimmungen handelt. Die kanadische Regierung behält sich das Recht vor diese Regularien jederzeit zu ändern. Bitte informieren Sie sich regelmäßig über die aktuellen Einreisebestimmungen auf der Website der kanadischen Regierung unter folgendem Link

Dresscode

In Kanada, speziell in den Bergen, brauchen Sie keine bessere Garderobe. Mit Jeans und Pullover ist man auch in besseren Hotels und Lokalen gerne gesehen.

Das gute Geld....

In Kanada wird hauptsächlich mit Kreditkarte gezahlt. Gängige Kreditkarten wie Visa, Mastercard oder American Express werden überall akzeptiert. Für das Mieten eines Autos sowie beim Einchecken im Hotel wird als Sicherheit eine Kreditkarte verlangt. Bargeld benötigen Sie hauptsächlich für kleine Einkäufe und um beim Restaurantbesuch Trinkgeld auf dem Tisch zurückzulassen.

Trinkgeld

Trinkgeld ist in Kanada üblich und wird erwartet, da es einen Teil der Entlohnung darstellt. Bitte geben Sie dem Busfahrer, der Sie von Vancouver nach Whistler und wieder retour fährt, ca. \$ 5,- pro Fahrt. In Restaurants sind Trinkgelder in Höhe von 15 - 20% des Rechnungsbetrages üblich und werden erwartet. Dies sind unverbindliche Empfehlungen und natürlich bleibt die Höhe jedem selber überlassen.

Stromart/Spannung

In Kanada ist Wechselstrom mit 110V und 60 Hz vorhanden. Sie benötigen deswegen einen Adapter und evtl. einen Transformator für Geräte, die sich nicht auf 110V umschalten lassen. Die meisten Hotels haben einen Föhn auf dem Zimmer.

Umsatzsteuer

Die „Goods-and-Services Tax“ (GST) für die meisten Waren und Dienstleistungen in British Columbia beträgt 5 %. Teils kommen noch weitere Steuern hinzu.

Wildbeobachtungen

Achten Sie auf die häufig vorbeiziehenden Weißkopfadler. Speziell auf der Fahrt von Vancouver nach Whistler und retour sind diese majestätischen Tiere oft zu sehen.



Hagen Alpin Tours
Dorfbrunnenstraße 7
87466 Oy-Mittelberg
Tel. +49 8366 988 893
hagen@welt-weit-wandern.de

www.welt-weit-wandern.de
www.pulver-schnee.de

 [hagenalpintours](https://www.facebook.com/hagenalpintours)
 [hagenalpintours.pulverschnee](https://www.instagram.com/hagenalpintours.pulverschnee)

Reise / Veranstaltung: **Whistler - Vancouver**

© HAGEN ALPIN TOURS / Pulver-Schnee
PDF erstellt am 24.03.2026 10:07:55

Skiverleih

Unser Partner Black Tie Rentals verfügt über mehrere Shops in Whistler. Black Tie Rentals liefert Ihre Ausrüstung gegen Aufpreis auch gerne direkt zu Ihnen ins Hotel. HAGEN ALPIN TOURS Gäste erhalten bei Black Tie Rentals äußerst attraktive Preise. Je nach Ankunftszeit erhalten Sie Ihre Leihski entweder noch am Ankunftsabend oder früh am ersten Skitag. Ihre Leihski können Sie bei Bedarf täglich tauschen.



Hagen Alpin Tours
Dorfbrunnenstraße 7
87466 Oy-Mittelberg
Tel. +49 8366 988 893
hagen@welt-weit-wandern.de

www.welt-weit-wandern.de
www.pulver-schnee.de

[f hagenalpintours](https://www.facebook.com/hagenalpintours)
[@ hagenalpintours.pulverschnee](https://www.instagram.com/hagenalpintours.pulverschnee)

Reise / Veranstaltung: **Whistler - Vancouver**

© HAGEN ALPIN TOURS / Pulver-Schnee
PDF erstellt am 24.03.2026 10:07:55

Ausrüstung

- Reisetasche oder Koffer
- Tagesrucksack ca. 20 Liter Volumen, für Flug evtl. als Handgepäck verwendbar
- Reisepass, noch über Ausreisedatum hinaus gültig
- Flugticket, Reiseunterlagen
- Kreditkarte (n) inkl. PIN, etwas Bargeld in CAN \$
- Skischuhe (Alpin) – keine Touren Skischuhe! (am besten in der Skischuhtasche als Handgepäck mitnehmen)
- Ski- / Snowboardausrüstung
- Skihelm
- Skibrille
- Skibekleidung, wind- und wasserdicht mit Kapuze (am besten aus Goretex)
- Thermounterwäsche
- Pullover/Jacke (Wolle oder Faserpelz)
- 1 Paar Winterschuhe mit guter Profilsohle
- warme Freizeitkleidung für abends
- warme Mütze
- Handschuhe
- evtl. Kälteschutzmaske
- Sonnenbrille, Sonnencreme, Lippenschutz
- persönliche Medikamente, Verbandsmaterial
- Badebekleidung für Whirlpool und Sauna (in Nordamerika: Saunabesuch nur in Badebekleidung!)
- 1 Paar Badesandalen



Hagen Alpin Tours
Dorfbrunnenstraße 7
87466 Oy-Mittelberg
Tel. +49 8366 988 893
hagen@welt-weit-wandern.de

www.welt-weit-wandern.de
www.pulver-schnee.de

[f hagenalpintours](https://www.facebook.com/hagenalpintours)
[@ hagenalpintours.pulverschnee](https://www.instagram.com/hagenalpintours.pulverschnee)

Reise / Veranstaltung: **Whistler - Vancouver**

© HAGEN ALPIN TOURS / Pulver-Schnee
PDF erstellt am 24.03.2026 10:07:55