

Osterspecial - Last Frontier Heli-Skiing - 5 Tage Bell 2 Lodge mit Winfried Hagen

Preis ab € 9.990,-
Termin 27.03. - 04.04.2027
Gruppengröße 8 bis 12 Personen

- **Begleitung durch Winfried Hagen**
- **Heli-Skiing in Kleingruppen von 4 Personen** maximal 3 Gruppen pro Helikopter – für ein exklusives, unvergessliches Erlebnis
- **Leistungsstarke A-Star B2 Helikopter und erfahrene Bergführer**
- **Abwechslungsreiche Abfahrten** Wechseln Sie zwischen malerischen Waldhängen und imposanten, endlosen Gletschern
- **Komfortable Unterkünfte** Erleben Sie wohltuende Erholung in charmanten Rundholz-Chalets
- **Kulinarischer Genuss** Lassen Sie sich mit erstklassiger Gourmetküche verwöhnen
- **Unvergessliche Aussichten auf majestätische Berge der Skeena und Coast Mountains**
- **Wellness und Entspannung** Profitieren Sie von den Annehmlichkeiten eines Massage-Therapeuten, entspannen Sie im Whirlpool oder in der Sauna
- **Lawinen-Airbags sowie Tiefschneeski werden beim Heli-Skiing kostenlos zur Verfügung gestellt**



Tauchen Sie ein in eines der großartigsten Heli-Ski-Gebiete der Welt! Entdecken Sie gewaltige Gletscher, herausforderndes Terrain und einige der spektakulärsten Waldabfahrten, die das Heli-Skiing zu bieten hat. Bei Last Frontier Heli-Skiing erwarten Sie unvergessliche Erlebnisse im Pulverschnee – in kleinen Gruppen, in Ihrem eigenen Tempo und auf über 3.500 km² unberührtem Gelände.

Die Bell 2 Lodge – Ihr perfekter Ausgangspunkt

Die Bell 2 Lodge, die Basis von Last Frontier Heli-Skiing – ideal für den Einstieg in Ihr Heli-Ski-Abenteuer. Diese Lodge kombiniert Luxus und Komfort mit dem rustikalen Charme der kanadischen Wildnis, was sie zum perfekten Ort macht, um sich nach einem aufregenden Tag im Pulverschnee zu entspannen.

Komfort und Exklusivität direkt vor der Lodge

Der Hubschrauber startet direkt vor der Lodge – für den ultimativen Komfort und schnellen Zugang zu den unberührten Abfahrten. Lassen Sie sich von der faszinierenden Landschaft und den einzigartigen Schnee- und Wetterbedingungen verzaubern, während Sie die Freiheit des Heli-Skiens genießen.

Unser exklusives Angebot – Sonderpreis für unsere Sondergruppe!

Als Experten für Heli-Skiing und mit langjähriger Erfahrung in Kanada empfehlen wir Ihnen dieses außergewöhnliche Heli-Skiing-Erlebnis ohne Einschränkungen. HAGEN ALPIN TOURS bietet Ihnen ein exklusives Paket für das Last Frontier Heli-Skiing zu einem Specialpreis – nur für diese Sondergruppe.

Akklimatisierung in Whistler oder Terrace

Möchten Sie sich vorab akklimatisieren oder einfach noch ein paar Tage „Warmfahren“? Dann empfehlen wir Ihnen einen Aufenthalt in Whistler, dem Olympiastadion von 2010, oder im charmanten Terrace – ideale Orte, um sich an die Höhenlage und das Terrain zu gewöhnen und sich perfekt auf Ihr Heli-Skiing-Abenteuer vorzubereiten.

Kontaktieren Sie uns noch heute, um mehr über unser exklusives Angebot zu erfahren und Ihren Platz in dieser einzigartigen Sondergruppe zu sichern.

Programmablauf

Tag 1 - Flug nach Vancouver/ Terrace

Ihr Abenteuer beginnt mit einem Flug der Sie nach Vancouver (alternativ nach Terrace) bringt. Nach Ihrer Ankunft in Vancouver (Terrace) organisieren Sie ganz entspannt den Transfer zu Ihrem Hotel – entweder per Taxi oder der Canada Line.



Hagen Alpin Tours
Dorfbrunnenstraße 7
87466 Oy-Mittelberg

Tel. +49 8366 988 893
hagen@welt-weit-wandern.de

www.welt-weit-wandern.de
www.pulver-schnee.de

[f hagenalpintours](#)
[@ hagenalpintours.pulverschnee](#)

Reise / Veranstaltung: **Osterspecial - Last Frontier Heli-Skiing - 5 Tage Bell 2 Lodge mit Winfried Hagen**

© HAGEN ALPIN TOURS / Pulver-Schnee
PDF erstellt am 10.04.2026 10:12:59

Tag 2 - Weiterreise und Ankunft in der Lodge

Falls Sie sich für eine Übernachtung in Vancouver entschieden haben, geht es am Morgen mit einem Weiterflug nach Terrace. Dort angekommen, werden Sie am Vormittag vom Team von Last Frontier Heli-Skiing begrüßt. Nach einer ca. 4-stündigen Busfahrt durch die beeindruckende Landschaft erreichen Sie die Bell 2 Lodge. Hier erwartet Sie ein herzlicher Empfang, gefolgt von einer Einführung in den weiteren Reiseablauf. Nach der obligatorischen Sicherheitseinweisung genießen Sie am Abend ein köstliches, landestypisches Dinner, das den perfekten Start in Ihr Heli-Ski-Abenteuer einleitet



Tag 3 - 6 - Heli-Skiing

Jetzt beginnt das ultimative Skierlebnis! Freuen Sie sich auf 5 unvergessliche Tage Heli-Skiing in den spektakulären Skeena Mountains. Das Skigebiet, zwischen 360 und 2.600 Metern Höhe gelegen, umfasst über 600 Abfahrten auf einer Fläche von mehr als 10.000 km² – dem weltweit größten zusammenhängenden Heliski-Gebiet.

Mit beeindruckenden Schneefällen von 20 bis 30 Metern pro Jahr und Abfahrten von bis zu 2.000 Höhenmetern erwarten Sie perfekte Bedingungen. Die erfahrenen Bergführer wählen täglich die besten Routen aus, angepasst an Wetter und Schneeverhältnisse. Insgesamt planen Sie – je nach Wetter, Tageslicht und Fahrkönnen – rund 30.500 Höhenmeter zu absolvieren. Wer Lust auf noch mehr Abfahrten hat, kann vor Ort zusätzliche Höhenmeter buchen.



Hagen Alpin Tours
Dorfbrunnenstraße 7
87466 Oy-Mittelberg

Tel. +49 8366 988 893
hagen@welt-weit-wandern.de

www.welt-weit-wandern.de
www.pulver-schnee.de

[f hagenalpintours](https://www.facebook.com/hagenalpintours)
[hagenalpintours.pulverschnee](https://www.instagram.com/hagenalpintours.pulverschnee)

Reise / Veranstaltung: **Osterspecial - Last Frontier Heli-Skiing - 5 Tage Bell 2 Lodge mit Winfried Hagen**

© HAGEN ALPIN TOURS / Pulver-Schnee
PDF erstellt am 10.04.2026 10:12:59

Tag 7 - Letzter Heli- Tag und Rückreise nach Terrace

Am letzten Tag Ihres Heli-Ski-Abenteuers genießen Sie noch einmal unvergessliche Abfahrten bis zum Mittag. Danach heißt es Abschied nehmen von den Bergen. Der Transferbus bringt Sie zurück nach Terrace, wo Sie den Tag gemütlich ausklingen lassen und im Comfort Inn übernachten



Tag 8 - Rückflug

In der Früh geht es zum Flughafen nach Terrace, wo Ihr Flieger nach Vancouver startet. Weiterflug nach Deutschland. Alternativ besteht die Möglichkeit den Aufenthalt in Vancouver zu verlängern.

Tag 9 - Ankunft in Deutschland

Nach einer unvergesslichen Reise landen Sie wieder in Deutschland. Mit beeindruckenden Erinnerungen an Ihr Heli-Ski-Abenteuer im Gepäck endet Ihre Reise.

Wichtiger Hinweis:

Es kann wetterbedingt jederzeit zu Änderungen im Tourenverlauf kommen!

Termine und Preise

Termin	DZ	EZ	Info
27.03. - 04.04.2027	€ 9.990,-	€ 11.530,-	buchbar

- Preise pro Person in Euro.
- Preise basierend auf der günstigsten Flugbuchungsklasse, Aufschläge und Änderungen vorbehalten.



Hagen Alpin Tours
Dorfbrunnenstraße 7
87466 Oy-Mittelberg
Tel. +49 8366 988 893
hagen@welt-weit-wandern.de

www.welt-weit-wandern.de
www.pulver-schnee.de

[f](https://www.facebook.com/hagenalpin) [hagenalpin](https://www.facebook.com/hagenalpin)
[i](https://www.instagram.com/hagenalpin) [hagenalpin](https://www.instagram.com/hagenalpin)
[pulverschnee](https://www.pulverschnee.de)

Reise / Veranstaltung: **Osterspecial - Last Frontier Heli-Skiing - 5 Tage Bell 2 Lodge mit Winfried Hagen**

© HAGEN ALPIN TOURS / Pulver-Schnee
PDF erstellt am 10.04.2026 10:12:59

Leistungen

- Linienflug mit Lufthansa/Air Canada ab/bis Frankfurt – Vancouver – Terrace inkl. Flughafensteuern und Kerosinzuschlag (basierend auf der günstigsten Flugbuchungsklasse je nach Verfügbarkeit; Änderungen vorbehalten)
- 1 Übernachtung im Pan Pacific Vancouver inkl. Frühstück bei Anreise
- Transfer ab/bis Terrace zur Bell 2 Lodge
- 5 Übernachtungen in der Bell 2 Lodge
- Volle Verpflegung in der Bell 2 Lodge
- 5 Tage Heli-Skiing inkl. 22.000 Höhenmetern
- 1 Übernachtung im Comfort Inn & Suites in Terrace inkl. Frühstück bei Abreise
- Ausschließlich staatlich geprüfte Bergführer
- Leihausrüstung inklusive: LVS-Gerät, Lawinen-Airbag, Leihski („Fat Boys“) und -stöcke


Nicht inbegriffen

- Innerdeutsche Anschlussflüge je nach Verfügbarkeit oder Rail & Fly Ticket: € 90,- pro Person (bei nachträglicher Buchung € 45,- Aufpreis pro Person)
- Sitzplatzreservierung auf Lufthansa und Air Canada Flügen
- Aufpreis Premium Economy Class bzw. Business Class
- Zusätzliche Höhenmeter: \$218,- zzgl. 5% Steuer pro 1.000 Höhenmeter
- Trinkgelder: beim Heli-Skiing sind \$90 pro Tag für das Team von Last Frontier üblich; in den Restaurants in Vancouver/Terrace wird mit 15-20% gerechnet
- Alkoholische Getränke, persönliche Ausgaben
- Nicht erwähnte Mahlzeiten in Vancouver und Terrace
- Transfer Flughafen Terrace - Comfort Inn Terrace - Flughafen Terrace: ca. \$40,- pro Taxi und Strecke (kostenloser Hotelshuttel bis 22:00 Uhr)
- Reiserücktrittskostenversicherung sowie Auslandsreisekrankenversicherung
- Bergungskostenversicherung (Kosten eines Rücktransportes vom Skigebiet zur Lodge)
- Gebühr für elektronische Einreisegenehmigung eTA: ca. \$7,- pro Person



Hagen Alpin Tours
Dorfbrunnenstraße 7
87466 Oy-Mittelberg
Tel. +49 8366 988 893
hagen@welt-weit-wandern.de

www.welt-weit-wandern.de
www.pulver-schnee.de

 [hagenalpintours](https://www.facebook.com/hagenalpintours)
 [hagenalpintours.pulverschnee](https://www.instagram.com/hagenalpintours.pulverschnee)

Reise / Veranstaltung: **Osterspecial - Last Frontier Heli-Skiing - 5 Tage Bell 2 Lodge mit Winfried Hagen**

© HAGEN ALPIN TOURS / Pulver-Schnee
PDF erstellt am 10.04.2026 10:12:59

Unterkunft

Bell 2 Lodge

Die Bell 2 Lodge ist der perfekte Rückzugsort für Ihr Heli-Skiing-Abenteuer mit Last Frontier. Eingebettet in die atemberaubende Natur der Skeena Mountains, bietet die Lodge eine gemütliche und komfortable Unterkunft inmitten einer unberührten Winterlandschaft.

Mit ihrem rustikalen Charme und modernen Annehmlichkeiten ist die Bell 2 Lodge der ideale Ort zum Entspannen nach einem aufregenden Tag auf den Pisten. Die Lodge verfügt über gemütliche Zimmer und Chalets, die allen Komfort bieten, um nach einem Tag im Schnee zur Ruhe zu kommen.

Genießen Sie eine exquisite Gourmetküche und lassen Sie sich von kulinarischen Highlights verwöhnen. Für absolute Entspannung sorgen die Wellness-Einrichtungen, darunter ein Whirlpool, eine Sauna und die Möglichkeit, sich eine wohltuende Massage zu gönnen.

Die Bell 2 Lodge bietet direkten Zugang zu einem der größten zusammenhängenden Heliski-Gebiete der Welt, und ist somit der ideale Ausgangspunkt, um in die faszinierende Welt des Heli-Skiings einzutauchen. Hier erleben Sie unvergessliche Abenteuer und eine unübertroffene Nähe zur Natur.



Hagen Alpin Tours
Dorfbrunnenstraße 7
87466 Oy-Mittelberg

Tel. +49 8366 988 893
hagen@welt-weit-wandern.de

www.welt-weit-wandern.de
www.pulver-schnee.de

[f](https://www.facebook.com/hagenalpin) [hagenalpin](https://www.facebook.com/hagenalpin)
[i](https://www.instagram.com/hagenalpin) [hagenalpin](https://www.instagram.com/hagenalpin)
[i](https://www.instagram.com/pulverschnee) [pulverschnee](https://www.instagram.com/pulverschnee)

Reise / Veranstaltung: **Osterspecial - Last Frontier Heli-Skiing - 5 Tage Bell 2 Lodge mit Winfried Hagen**

© HAGEN ALPIN TOURS / Pulver-Schnee
PDF erstellt am 10.04.2026 10:12:59

Verlängerungsmöglichkeiten

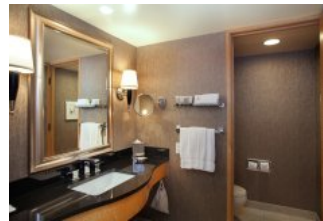
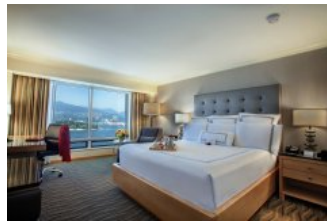
Pan Pacific Vancouver*****

Das exklusive Luxushotel Pan Pacific Vancouver liegt direkt am malerischen Canada Place, an der Waterfront von Vancouver. Die beliebte Einkaufsstraße Robson Street erreichen Sie in nur etwa 10 Gehminuten, und auch zahlreiche Restaurants, Geschäfte sowie Sehenswürdigkeiten befinden sich in unmittelbarer Nähe.

Die eleganten, großzügigen Zimmer sind mit allem Komfort ausgestattet: Bad/Dusche/WC, Bademantel, Föhn, Bügeleisen/-brett, TV, Telefon, Kaffee-/Teezubereiter, Minibar, iHome und iPod-Dockingstation, Safe sowie kostenfreiem Internetzugang.

Das Hotel bietet zudem erstklassige Annehmlichkeiten wie einen Fitnessraum, eine Sauna, einen Hot Tub, einen Außenpool sowie einen luxuriösen Spa-Bereich – ideal für entspannte Momente nach einem aufregenden Tag.

Der Preis für Ihren Aufenthalt im Pan Pacific Vancouver (Gerne buchen wir Ihnen auch ein anderes Hotel in Vancouver) sowie für alle weiteren Dienstleistungen wird Ihnen auf Anfrage gerne mitgeteilt. Kontaktieren Sie uns für ein individuelles Angebot!



Gruppengröße

ab einer Person

Anforderungen

Alle Gäste sollten in guter körperlicher Verfassung sein und sich gerne auf eine Gruppe einlassen wollen, mit der sie zusammen die ungezähmte Bergwildnis der Skeena Mountains erleben. Sie sollten gute bis sehr gute Skifahrer sein und bereits Tiefschnee-Erfahrung besitzen. Im Zweifel lassen Sie sich bitte bei uns beraten!



Hagen Alpin Tours
Dorfbrunnenstraße 7
87466 Oy-Mittelberg

Tel. +49 8366 988 893
hagen@welt-weit-wandern.de

www.welt-weit-wandern.de
www.pulver-schnee.de

[f hagenalpintours](https://www.facebook.com/hagenalpintours)
[hagenalpintours.pulverschnee](https://www.instagram.com/hagenalpintours.pulverschnee)

Reise / Veranstaltung: **Osterspecial - Last Frontier Heli-Skiing - 5 Tage Bell 2 Lodge mit Winfried Hagen**

© HAGEN ALPIN TOURS / Pulver-Schnee
PDF erstellt am 10.04.2026 10:12:59

Klima

Das Skigebiet von Last Frontier liegt in einer Region mit stabilen klimatischen Bedingungen, die ideale Voraussetzungen für Heli-Skiing bieten. Die durchschnittliche Schneehöhe während der Skisaison liegt bei etwa 3 bis 4 Metern, in den höheren Gletscherlagen kann es sogar bis zu 5 Meter Schnee geben. An der Lodge auf 500 m Höhe beträgt die Schneehöhe rund 1 bis 2 Meter.

Die Temperaturen sind in der Regel angenehm zum Skifahren und bewegen sich zwischen -5°C und -20°C, was für den Tiefschnee ideal ist. Es ist jedoch möglich, dass es vereinzelt zu Wärmeeinbrüchen kommt, die die Temperaturen kurzfristig auf bis zu -30°C sinken lassen oder auch Regen bringen können. Diese extremen Wetterphasen sind jedoch selten und beeinflussen das Skifahren nur in geringem Maße.

Im Vergleich zu anderen Gebieten ist das Klima in der Region rund um Last Frontier verhältnismäßig stabil. Während etwa 75% der Heli-Ski-Saison exzellente Schneebedingungen herrschen, kann es an den verbleibenden Tagen zu variierenden Bedingungen kommen, wie etwa windgepresstem oder schwerem Schnee. In solchen Fällen bieten die Guides gerne Alternativen im Waldterrain an, um den Tag trotzdem in vollen Zügen zu genießen.

Dank der geografischen Lage im nördlichen British Columbia ist das Gebiet weniger anfällig für Wärmeeinbrüche oder milde Wetterphasen, die weiter südlich auftreten können. So können Sie sich darauf verlassen, dass Last Frontier eines der schneesichersten Ziele für Heli-Skiing bleibt – mit stabilen Schneebedingungen und einer Vielzahl an Abfahrten, die das ganze Jahr über für Abenteuer sorgen.



Hagen Alpin Tours
Dorfbrunnenstraße 7
87466 Oy-Mittelberg

Tel. +49 8366 988 893
hagen@welt-weit-wandern.de

www.welt-weit-wandern.de
www.pulver-schnee.de

[f hagenalpintours](https://www.facebook.com/hagenalpintours)
[hagenalpintours.pulverschnee](https://www.instagram.com/hagenalpintours.pulverschnee)

Reise / Veranstaltung: **Osterspecial - Last Frontier Heli-Skiing - 5 Tage Bell 2 Lodge mit Winfried Hagen**

© HAGEN ALPIN TOURS / Pulver-Schnee
PDF erstellt am 10.04.2026 10:12:59

Hinweise zur Anreise

Wichtige Hinweise zum Thema Flugbuchung:

Gerne buchen wir für Sie die notwendigen Flüge für Ihre Reise.

Wichtig für Sie zu wissen:

- **Flugpreise** sind bis zur endgültigen Reservierung unverbindlich, da die Preise der Airlines flexibel sind.

- **Sitzplatzreservierung** falls Sie einen bestimmten Sitzplatz verbindlich reserviert haben möchten, so muss das Flugticket unmittelbar ausgestellt und bezahlt werden, erst dann ist die Sitzplatzreservierung gültig. Die Flugkosten müssen dann mit der Anzahlung beglichen werden, eine kostenlose Änderung oder Umbuchung ist dann nicht mehr möglich.

Aber Achtung: sollte die Airline kurzfristig den Flugzeugtyp ändern, ist auch Ihre Sitzplatzreservierung nicht mehr gültig. Erstattungen erfolgen gemäß den Bedingungen der Airline.

- **Namensänderungen** und die Übertragung einer Flugbuchung auf eine andere Person sind grundsätzlich nicht möglich.

- **Skigepäck** muss grundsätzlich angemeldet werden (es gibt pro Flug eine bestimmte Anzahl an Sperrgepäck, welches mitgenommen werden kann, also vorbehaltlich Verfügbarkeit).

Bei **Flügen nach Kanada mit Lufthansa und Air Canada** ist die Mitnahme von genehmigtem Skigepäck kostenlos .

Bei **Flügen in die USA** ist Skigepäck kostenpflichtig (außer bei Flügen in Premium Economy oder Business Class).

Bei **Flügen nach Japan** ist die Mitnahme von Fluggepäck teilweise kostenlos (abhängig von der Airline und der Buchungsklasse). Bitte fragen Sie uns bei Buchung, falls Sie Skigepäck mitnehmen möchten.

Buchungen und Upgrades über Miles & More:



Sollten Sie sich den Flug mit Meilen buchen wollen, bitten wir Sie, dies in Eigenregie vorzunehmen. Auch wenn sie ein Upgrade in die Business Class oder in die Premium Economy mit Meilen vorhaben, bitten wir Sie Ihre Flüge eigenständig zu buchen. Wir können keine Upgradefähigkeit bei über uns gebuchten Flügen garantieren.



Hagen Alpin Tours
Dorfbrunnenstraße 7
87466 Oy-Mittelberg

Tel. +49 8366 988 893
hagen@welt-weit-wandern.de

www.welt-weit-wandern.de
www.pulver-schnee.de

 [hagenalpintours](https://www.facebook.com/hagenalpintours)
 [hagenalpintours.pulverschnee](https://www.instagram.com/hagenalpintours.pulverschnee)

Reise / Veranstaltung: **Osterspecial - Last Frontier Heli-Skiing - 5 Tage Bell 2 Lodge mit Winfried Hagen**

© HAGEN ALPIN TOURS / Pulver-Schnee
PDF erstellt am 10.04.2026 10:12:59

Reiseschutz

Der Abschluss einer Reiserücktrittskostenversicherung sowie einer Auslandsreisekrankenversicherung und Evakuierungsversicherung (für evtl. Kosten eines Rücktransportes vom Skigebiet zum Hotel) wird dringend empfohlen.



Unter folgendem Link finden Sie weitere Informationen zu den möglichen Versicherungspaketen, die Sie über uns bei der Allianz Versicherung abschließen können.

<https://www.pulverschnee.de/service/kontakt/reiseruecktrittskostenversicherung.html>

Über den QR-Code können Sie direkt online eine Versicherung bei der Allianz abschließen.

Bitte beachten Sie:

- Ein Versicherungsabschluss muss bis spätestens 31 Tage vor Reisebeginn erfolgen.
- Dem Veranstalter obliegt es Gruppenreisen bei Nicht-Erreichen der erforderlichen Mindestteilnehmerzahl 28 Tage vor Abreise abzusagen. In diesem Fall ist eine Rückerstattung der Versicherungsprämie leider nicht möglich, da die Leistung der Reiserücktrittsversicherung mit Abschluss beginnt.



Hagen Alpin Tours
Dorfbrunnenstraße 7
87466 Oy-Mittelberg

Tel. +49 8366 988 893
hagen@welt-weit-wandern.de

www.welt-weit-wandern.de
www.pulverschnee.de

[f hagenalpintours](https://www.facebook.com/hagenalpintours)
[@ hagenalpintours.pulverschnee](https://www.instagram.com/hagenalpintours.pulverschnee)

Reise / Veranstaltung: **Osterspecial - Last Frontier Heli-Skiing - 5 Tage Bell 2 Lodge mit Winfried Hagen**

© HAGEN ALPIN TOURS / Pulver-Schnee
PDF erstellt am 10.04.2026 10:12:59

Zusätzliches

Weitere Informationen

Zahlungs- / Storno- / Umbuchungsbedingungen:

Es gelten die Bedingungen des Veranstalters Last Frontier Heli-Skiing, Hagen Alpin Tours tritt für die Heli-Ski-Pakete als Vermittler auf.

Zahlungsbedingungen:

Anzahlung: 20% des Rechnungsbetrages; fällig mit Erhalt der Buchungsbestätigung

Restzahlung: 3 Monate vor Abreise

Stornobedingungen:

Bis 3 Monate vor Abreise: Storno = Anzahlungsbetrag

3 Monate vor Abreise bis zum Abflug Stornokosten =100%

Rückerstattung Höhenmeter:

Sollte aufgrund schlechter Wetterbedingungen oder eines technischen Defekts das Heli-Skiing nicht möglich sein und Kunden dadurch die garantierten Höhenmeter nicht erreichen, so werden je 1.000 nicht erreichter Höhenmeter \$210,- (Winter 2025/ 2026) zzgl. Steuer zurückerstattet. Dies gilt nicht bei verspäteter Anreise oder früherer Abreise, bei Verletzung oder Erkrankung, schlechter Fitness oder nicht ausreichendem Fahrkönnen. Sollten Kunden sich selbst dazu entscheiden, einen kompletten Tag oder einen halben Tag zu pausieren und erreichen aus diesem Grund nicht die garantierten Höhenmeter, so erfolgt ebenfalls keine Rückerstattung.

Haftungsausschlusserklärung:

Jeder Teilnehmer muss diese vor Beginn des Heli-Skiing Pakets ausfüllen. Ohne ausfüllen einer solchen Erklärung sind Teilnehmer nicht zum Heli-Skiing zugelassen. Gerne senden wir Ihnen die Haftungsausschlusserklärung bereits vorab per PDF zu, fragen Sie hierzu einfach bei uns an. Bitte lesen Sie sich dieses Dokument genau durch.

Versicherung:

Bitte achten Sie auf ausreichenden Versicherungsschutz. Die folgenden Versicherungen werden ausdrücklich empfohlen:

- Reiserücktrittskostenversicherung
- Reisekrankenversicherung
- Evakuierungsversicherung (für evtl. Kosten eines Rücktransportes vom Skigebiet zur Lodge) – z. B. versichert über Unfallversicherung, DSV, ...

Einreisebestimmungen:

Ihr Reisepass muss mindestens über die Reisedauer hinaus gültig sein. Seit 2016 ist eine elektronische Einreisegenehmigung zwingend erforderlich. Diese Genehmigung kostet \$7,- ist 5 Jahre gültig und kann unter folgendem Link beantragt werden: www.cic.gc.ca/english/visit/eta.asp

Alle aktuellen Informationen zu den Einreisebestimmungen finden Sie auf der Website des Auswärtigen Amtes unter folgendem Link: www.auswaertiges-amt.de

Reisezeiten:

Flug nach Vancouver: ca. 10 Stunden

Flug von Vancouver nach Terrace: ca. 2 Stunden

Bustransfer Terrace – Bell 2 Lodge / Ripley Creek Inn: ca. 4 Stunden

Trinkgeld:


Trinkgeld ist in Kanada üblich und meist ein Teil des Gehaltes. Bitte geben Sie dem Busfahrer ca. \$5,- pro Fahrt. Für



Hagen Alpin Tours
Dorfbrunnenstraße 7
87466 Oy-Mittelberg

Tel. +49 8366 988 893
hagen@welt-weit-wandern.de

www.welt-weit-wandern.de
www.pulver-schnee.de

 [hagenalpintours](https://www.facebook.com/hagenalpintours)
 [hagenalpintours.pulverschnee](https://www.instagram.com/hagenalpintours.pulverschnee)

Reise / Veranstaltung: **Osterspecial - Last Frontier Heli-Skiing - 5 Tage Bell 2 Lodge mit Winfried Hagen**

© HAGEN ALPIN TOURS / Pulver-Schnee
PDF erstellt am 10.04.2026 10:12:59

die Bergführer, Piloten, Techniker, Masseure und das Servicepersonal in der Lodge rechnen Sie pauschal mit insgesamt ca. \$90,-/Tag. Dies sind unverbindliche Empfehlungen und natürlich bleibt die Höhe jedem selber überlassen.

Stromart/Spannung:

In Kanada ist Wechselstrom mit 110V und 60 Hz vorhanden. Sie benötigen deswegen einen Adapter, und evtl. einen Transformator, für Geräte, die sich nicht auf 110V umschalten lassen. Die meisten Hotels haben einen Föhn auf dem Zimmer.

Wildbeobachtungen:

Achten Sie auf die häufig vorbeiziehenden Weißkopfadler. In den Bergen sehen Sie manchmal Schneeziegen, in den Wäldern Elche. Mit Glück läuft plötzlich ein Wolverine (Vielfraß) über den Gletscher und verblüfft mit dem Tempo, mit dem er sich mit seinen großen Füßen fortbewegt. Grizzly- und Schwarzbären kommen im Sommer in großer Zahl zum Salmon River zum Lachsschmaus, im April sind sie manchmal auch schon zu sehen.

Bergführer:


Die Auswahl der Bergführer basiert nicht nur auf ihren Qualifikationen und bergführerischen Fähigkeiten, sondern auch auf ihrer enthusiastischen und offenen Art. Alle sind Berufsbergführer, welche eine ganze Serie von umfassenden Prüfungen bestanden haben. Im Bestreben danach, die Gefahren für unsere Gäste zu reduzieren, beobachten und analysieren die Bergführer laufend Schnee- und Wetterverhältnisse und bewerten die Schneestabilität. Basierend auf dem Können der einzelnen Gruppen werden die Abfahrten ausgewählt.



Hagen Alpin Tours
Dorfbrunnenstraße 7
87466 Oy-Mittelberg

Tel. +49 8366 988 893
hagen@welt-weit-wandern.de

www.welt-weit-wandern.de
www.pulver-schnee.de

 [hagenalpintours](https://www.facebook.com/hagenalpintours)
 [hagenalpintours.pulverschnee](https://www.instagram.com/hagenalpintours.pulverschnee)

Reise / Veranstaltung: **Osterspecial - Last Frontier Heli-Skiing - 5 Tage Bell 2 Lodge mit Winfried Hagen**

© HAGEN ALPIN TOURS / Pulver-Schnee
PDF erstellt am 10.04.2026 10:12:59

Ausrüstung

- 1 Reisetasche oder Koffer
- Reisepass (muss mindestens über die Reisedauer hinaus gültig sein)
- Flugticket, Reiseunterlagen
- Kreditkarte, etwas Bargeld in CAN \$, evtl. * Reiseschecks/Travellercheques
- Skischuhe (am besten in der Skischuhtasche als Handgepäck mitnehmen)
- Tiefschneeskier „Fat Boys“ und Skistöcke werden vom Heliskianbieter gestellt (im Preis inbegriffene Leistung)
- Snowboarder müssen ihr eigenes Board mitbringen
- 1 Paar warme Winterschuhe mit guter Profilsohle
- 1 x Skibekleidung, wind- und wasserdicht mit Kapuze (am besten aus Goretex)
- 1 Pullover/Jacke (Wolle oder Faserpelz)
- warme Freizeitkleidung für abends
- warme Mütze oder Skihelm, Kälteschutzmaske
- warme Handschuhe mit langen Stulpen
- Thermounterwäsche
- Skibrille, Gesichtsmaske
- Sonnenbrille, Sonnencreme
- persönliche Medikamente, Verbandsmaterial
- Badebekleidung für Whirlpool / Sauna
- 1 Paar Badesandalen



Hagen Alpin Tours
Dorfbrunnenstraße 7
87466 Oy-Mittelberg
Tel. +49 8366 988 893
hagen@welt-weit-wandern.de

www.welt-weit-wandern.de
www.pulver-schnee.de

[f hagenalpintours](https://www.facebook.com/hagenalpintours)
[@ hagenalpintours.pulverschnee](https://www.instagram.com/hagenalpintours.pulverschnee)

Reise / Veranstaltung: **Osterspecial - Last Frontier Heli-Skiing - 5 Tage Bell 2 Lodge mit Winfried Hagen**

© HAGEN ALPIN TOURS / Pulver-Schnee
PDF erstellt am 10.04.2026 10:12:59