

# Mike Wiegele Heli-Skiing - Semi Privat Paket

**Preis** ab \$ 126.145,-  
**Termin** Dezember 2023 bis April 2024  
**Gruppengröße** ab 5 Personen

- 5 - 8 Personen in 2 Gruppen werden von einem Helikopter bedient und von jeweils einem Guide begleitet
- 5 oder 7 Tage Heli-Skiing im schneereichen Kanada
- Sie wohnen in luxuriösen Holzchalets im Blue River Resort inkl. Gourmet Verpflegung. Gegen Aufpreis ist wahlweise die Unterkunft in der Albreda Lodge, dem Eleanor Lake Estate oder dem Bavarian Estate möglich
- Sicherheitsausrüstung (Rucksack mit LVS-Gerät, Sonde und Schaufel) inklusive
- Vorprogramm Whistler oder Sun Peaks sowie Verlängerung in Vancouver möglich und sehr zu empfehlen



Sie wohnen in den Luxuschalets im Blue River Resort. Gegen Aufpreis können Sie in der zauberhaften, abgelegenen Albretha Lodge oder in einer der beiden privaten Lodges auf dem Gelände des Blue River Resorts wohnen - Das Eleanor Lake Estate und das Bavarian Estate House bieten Ihnen vollen Luxus ganz für sich und Ihre Freunde/Familie.

Mit dem Semi Private Paket bietet Mike Wiegele Heli-Skiing ein exklusives und individuelles Heli-Skiing-Erlebnis für Gruppen von 5 - 8 Personen, dass Sie nie vergessen werden. Der private Helikopter, der zwei Gruppen à 4 Personen + 1 Guide bedient, bringt Sie zu den besten und unberührtesten Skiarealen im Gebiet von Mike Wiegele Heli-Skiing. Erleben Sie unendliche Tiefschneehänge, beeindruckende Gletscher und majestätische Berggipfel.

Das Semi Private Paket von Mike Wiegele Heli-Skiing bietet Ihnen eine Kombination aus Gruppenerlebnis und individueller Betreuung. Sie sind gemeinsam mit einer kleinen Gruppe von gleichgesinnten Skifahrern und Snowboardern unterwegs, um die unberührten Tiefschneehänge zu erobern. Die erfahrenen Guides werden Sie auf dieser Reise begleiten, sodass Sie sich voll und ganz auf das atemberaubende Heli-Skiing-Erlebnis konzentrieren können.

Mike Wiegele Heli-Skiing legt großen Wert auf Sicherheit und Komfort. Die Guides sind bestens ausgebildet und kennen die besten Routen, um Ihnen ein Höchstmaß an Sicherheit zu gewährleisten. Zudem sorgt Mike Wiegele Heli-Skiing für hochwertige Sicherheitsausrüstung, damit Sie sich ganz auf das Skifahren fokussieren können. Das Team von Mike Wiegele Heli-Skiing vor Ort wird sich außerdem um Ihre individuellen Bedürfnisse kümmern, damit Sie sich rundum wohl fühlen.

Worauf warten Sie noch? Buchen Sie jetzt dein Semi Private Paket bei Mike Wiegele Heli-Skiing und lass dich von der Magie des Heli-Skiings verzaubern!



**Hagen Alpin Tours**  
Dorfbrunnenstraße 7  
87466 Oy-Mittelberg  
Tel. +49 8366 988 893  
[hagen@welt-weit-wandern.de](mailto:hagen@welt-weit-wandern.de)

[www.welt-weit-wandern.de](http://www.welt-weit-wandern.de)  
[www.pulver-schnee.de](http://www.pulver-schnee.de)

[f hagenalpintours](https://www.facebook.com/hagenalpintours)  
[@ hagenalpintours.pulverschnee](https://www.instagram.com/hagenalpintours.pulverschnee)

Reise / Veranstaltung: **Mike Wiegele Heli-Skiing - Semi Privat Paket**

© HAGEN ALPIN TOURS / Pulver-Schnee  
PDF erstellt am 11.08.2023 16:51:01

# Programmablauf

---

## Beispiel - 7 Tages Paket

### 1. Tag - Anreise - Freitag

Flug von Frankfurt nach Vancouver. Übernachtung in Vancouver (Alternativ ist auch ein Flug über Vancouver bis nach Kamloops mit Übernachtung dort möglich).

### 2. Tag - Weiterreise zu Mike Wiegele Heli-Skiing - Samstag

Am Morgen Weiterflug nach Kamloops. In Kamloops werden Sie vom Mike Wiegele Team am Flughafen bzw. Hotel abgeholt und mit dem Bus in ca. 2,5 Stunden zum Blue River Resort gebracht. Dort angekommen können Sie Ihr Zimmer beziehen und sich anschließend in der Lodge entspannen. Am Nachmittag erfolgt die Anpassung der bereitgestellten Skiausrüstung, die Unterschrift der Haftungsausschlussklärung sowie die verpflichtende Sicherheitseinweisung. Abends wartet ein leckeres, landestypisches Dinner auf Sie.

### 3. bis 8. Tag - Heli-Skiing - Sonntag bis Freitag

6 volle Tage Heli-Skiing liegen vor Ihnen. Bevor es am Sonntag Morgen das erste Mal ins Gelände geht, muss jeder Teilnehmer noch die erforderliche Lawinensuchübung sowie die Helikoptereinweisung absolvieren. An den Folgetagen startet der Heli-Tag immer gegen 08:30 Uhr. Vor dem Frühstück bietet sich die Teilnahme an der morgentlichen Stretch-Class an, die jeden Skifahrer fit macht für einen erlebnisreichen Tag im Pulverschnee. Während des Skitages wird Ihnen ein feines Mittagessen im Gelände serviert. Sollten Sie Ihren Skitag vorzeitig beenden wollen, besteht bei jedem Tankflug des Helikopters die Möglichkeit zum Blue River Resort zurück zu fliegen.

### 9. Tag - Letzter Heli-Tag und Rückreise nach Kamloops - Samstag

Ihr letzter Heli-Tag liegt vor Ihnen. Bis zum Mittag fahren Sie noch Ski. Um 13:00 Uhr bringt Sie der Shuttlebus zurück nach Kamloops. Übernachtung in Kamloops oder Flug nach Vancouver und Übernachtung dort.

### 10. Tag - Rückflug nach Deutschland - Sonntag

### 11. Tag - Ankunft in Deutschland - Montag



**Hagen Alpin Tours**  
Dorfbrunnenstraße 7  
87466 Oy-Mittelberg

Tel. +49 8366 988 893  
[hagen@welt-weit-wandern.de](mailto:hagen@welt-weit-wandern.de)

[www.welt-weit-wandern.de](http://www.welt-weit-wandern.de)  
[www.pulver-schnee.de](http://www.pulver-schnee.de)

[f hagenalpintours](https://www.facebook.com/hagenalpintours)  
[@ hagenalpintours.pulverschnee](https://www.instagram.com/hagenalpintours.pulverschnee)

Reise / Veranstaltung: **Mike Wiegele Heli-Skiing - Semi Privat Paket**

© HAGEN ALPIN TOURS / Pulver-Schnee  
PDF erstellt am 11.08.2023 16:51:01

# Termine und Preise

---

## 5 Tage Heli-Skiing

Von	Bis	Preis in CAN\$	inkludierte Flugstunden / garantierte Flugstunden
02.12.2023	13.01.2024	\$ 126.145,-	10 Stunden / 6 Stunden
13.01.2024	27.01.2024	\$ 161.955,-	15 Stunden / 9 Stunden
23.03.2024	20.04.2024	\$ 154.430,-	15 Stunden / 9 Stunden

In der Zeit von Mitte Januar bis Mitte März sind ausschließlich 7-Tages-Pakete buchbar.

## 7 Tage Heli-Skiing

Von	Bis	Preis in CAN\$	inkludierte Flugstunden / garantierte Flugstunden
02.12.2023	13.01.2024	\$ 163.975,-	14 Stunden / 8 Stunden
13.01.2024	23.03.2024	\$ 210.539,-	20 Stunden / 12 Stunden
23.03.2024	20.04.2024	\$ 200.746,-	20 Stunden / 12 Stunden

## Unterkunft in der Albreda Lodge - nur 7-Tages-Pakete buchbar

Von	Bis	Preis in CAN\$	inkludierte Flugstunden / garantierte Flugstunden
13.01.2023	30.03.2024	\$ 216.741,-	20 Stunden / 12 Stunden

- Preise pro Gruppe in CAN\$ zzgl. 5% Steuer

Anfrage

# Leistungen

---

- 5 oder 7 Tage Heli-Skiing inkl. einer bestimmten Anzahl an Flugstunden inkl. Flugstundengarantie (5-Tages-Paket: inkl. 10 bzw. 15 Stunden / 6 bzw. 9 Stunden garantiert // 7-Tages-Paket: inkl. 14 bzw. 20 Stunden / 8 bzw. 12 Stunden garantiert)
- volle Verpflegung (täglich 3 Gourmet Mahlzeiten)
- Leihskier und Stöcke (Tiefschneeski)
- Sicherheitsausrüstung (Rucksack mit LVS-Gerät, Sonde und Schaufel)
- Unterbringung in den Chalets im Blue River Resort oder gegen Aufpreis in der Albreda Lodge, dem Eleanor Lake Estate oder dem Bavarian Estate
- beim 7-Tages-Paket: Transfer ab/bis Kamloops zur Lodge inklusive



**Hagen Alpin Tours**  
Dorfbrunnenstraße 7  
87466 Oy-Mittelberg  
Tel. +49 8366 988 893  
hagen@welt-weit-wandern.de

[www.welt-weit-wandern.de](http://www.welt-weit-wandern.de)  
[www.pulver-schnee.de](http://www.pulver-schnee.de)

[f hagenalpintours](https://www.facebook.com/hagenalpintours)  
[@ hagenalpintours.pulverschnee](https://www.instagram.com/hagenalpintours.pulverschnee)

Reise / Veranstaltung: **Mike Wiegele Heli-Skiing - Semi Privat Paket**

© HAGEN ALPIN TOURS / Pulver-Schnee  
PDF erstellt am 11.08.2023 16:51:01

# Nicht inbegriffen

---

- Gern buchen wir Ihnen den passenden Flug ab Ihrem Wunschflughafen - bitte fragen Sie an
- Auch für die Hotelübernachtungen vor und nach dem Heli-Skiing Paket sowie die Transfers/den Mietwagen beim 5 Tages Paket machen wir Ihnen gern ein individuelles Angebot
- persönliche Ausgaben, alkoholische Getränke
- nicht angegebene Mahlzeiten
- Trinkgelder (beim Heli-Skiing sind \$50,- pro Tag für das Team von Mike Wiegele üblich; in den Restaurants in Vancouver/Kamloops wird mit 15-20% gerechnet)
- Reiserücktrittskostenversicherung sowie Auslandsreisekrankenversicherung
- Bergungskostenversicherung (Kosten eines Rücktransportes vom Skigebiet zur Lodge)
- Gebühr für elektronische Einreisegenehmigung eTA: ca. \$7,- pro Person



**Hagen Alpin Tours**  
Dorfbrunnenstraße 7  
87466 Oy-Mittelberg  
Tel. +49 8366 988 893  
[hagen@welt-weit-wandern.de](mailto:hagen@welt-weit-wandern.de)

[www.welt-weit-wandern.de](http://www.welt-weit-wandern.de)  
[www.pulver-schnee.de](http://www.pulver-schnee.de)

[f hagenalpintours](https://www.facebook.com/hagenalpintours)  
[@ hagenalpintours.pulverschnee](https://www.instagram.com/hagenalpintours.pulverschnee)

Reise / Veranstaltung: **Mike Wiegele Heli-Skiing - Semi Privat Paket**

© HAGEN ALPIN TOURS / Pulver-Schnee  
PDF erstellt am 11.08.2023 16:51:01

# Unterkünfte

## Blue River Resort

Entdecken Sie das ultimative Paradies für Outdoor-Enthusiasten im Blue River Resort von Mike Wiegele. Das Resort mit 22 handgefertigten Holzchalets liegt malerisch am Ufer des atemberaubenden Blue River in British Columbia und bietet alles, was Sie für einen unvergesslichen Urlaub brauchen. Nach einem ereignisreichen Tag im Tiefschnee können Sie sich im Blue River Resort entspannen und verwöhnen lassen. Die komfortablen Zimmer bieten allen Komfort, den Sie brauchen, um sich wie zu Hause zu fühlen. Genießen Sie köstliche Mahlzeiten im hauseigenen Restaurant, das frische lokale Zutaten und erstklassige Küche vereint. Darüber hinaus bietet das Resort eine Vielzahl von Annehmlichkeiten, darunter Whirlpool, Fitnessstudio, Sauna sowie Massageservice. Das Blue River Resort von Mike Wiegele ist nicht nur ein Ort für Abenteuer und Erholung, sondern auch für geselliges Miteinander. Treffen Sie Gleichgesinnte in der gemütlichen Lounge und tauschen Sie Geschichten über Ihre Abenteuer aus oder entspannen Sie sich bei einem Drink an der Bar.



## Albreda Lodge

45 km nördlich des Blue River Resorts liegt die wunderschöne Albreda Lodge. Mit ihren massiven Holzbalken erinnert sie an alte Lodges aus Europa und gibt den perfekten Ausgangspunkt für ein unvergessliches Heli-Skiing Abenteuer in anspruchsvollem Terrain. Mit ihren 17 Privatzimmern und einer 2-Schlafzimmer Suite ist die Lodge der perfekte Ort für Private, Semi-Private, Super Elite und Elite Pakete. Nach einem Tag im Tiefschnee ist die Albreda Lodge der ideale Ort um sich rundum verwöhnen zu lassen. Genießen Sie köstliche Mahlzeiten im hauseigenen Restaurant, das frische lokale Zutaten und erstklassige Küche vereint. Darüber hinaus bietet das Resort eine Vielzahl von Annehmlichkeiten, darunter Whirlpool, Fitnessstudio, Kletterwand, Sauna sowie Massageservice. Die Albreda Lodge von Mike Wiegele ist nicht nur ein Ort für Abenteuer und Erholung, sondern auch für geselliges Miteinander. Treffen Sie Gleichgesinnte in der gemütlichen Lounge und tauschen Sie Geschichten über Ihre Abenteuer aus oder entspannen Sie sich bei einem Drink an der Bar.



**Hagen Alpin Tours**  
Dorfbrunnenstraße 7  
87466 Oy-Mittelberg  
Tel. +49 8366 988 893  
hagen@welt-weit-wandern.de

[www.welt-weit-wandern.de](http://www.welt-weit-wandern.de)  
[www.pulver-schnee.de](http://www.pulver-schnee.de)

[f hagenalpintours](https://www.facebook.com/hagenalpintours)  
[i hagenalpintours.pulverschnee](https://www.instagram.com/hagenalpintours.pulverschnee)

Reise / Veranstaltung: **Mike Wiegele Heli-Skiing - Semi Privat Paket**

© HAGEN ALPIN TOURS / Pulver-Schnee  
PDF erstellt am 11.08.2023 16:51:01

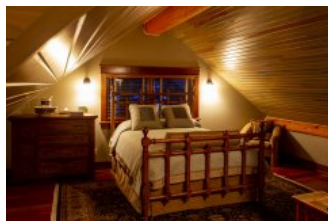
## Bavarian Estate & Cabana

Das Bavarian Estate & Cabana ist die perfekte Unterkunft für Gäste, die Luxus Pur in einem privaten Setting, inklusive personalisierten Service suchen. Das mit 6 Schlafzimmern ausgestattete Bavarian Estate House und die dazugehörige 3 Schlafzimmer Cabana bieten ein Apres Heli- Ski Erlebnis der Extraklasse. Sie werden von Ihrem eigenen Küchenchef verköstigt, können die Wärme des Kamins genießen und danach im privaten in- house Spa komplett entspannen. Machen Sie die Tage, die Sie mit der Jagd nach unbegrenzten Höhenmetern verbringen, noch lohnender, indem Sie sich in eine private Lodge zurückziehen, die nur wenige Minuten von allen Annehmlichkeiten des Blue River Resorts entfernt ist.



## Eleanor Lake Estate

Ursprünglich für die Wiegele Familie designed, bietet das Eleanor Lake Estate mit 4 Schlafzimmer auf 836m<sup>2</sup> den perfekten Ort, um kleine Gruppen während des Heli-Skiabenteuers zu beherbergen. Ihre Gruppe wird die entspannende Atmosphäre und die natürliche Umgebung von Blue River in der Privatsphäre Ihres eigenen Anwesens genießen. Ausgestattet mit einem privaten Spa, Fitnessraum, offenem Kamin und Bücherei steht dem Apres Ski Verwöhnprogramm nichts mehr im Wege. Verköstigt werden Sie von Ihrem eigenen Privatkoch, der Ihre Mahlzeiten exklusiv für Sie zubereitet. Das Eleanor Lake Estate ist der ideale Ort für kleine Gruppen, die auf der Suche nach Exklusivität sind, aber dennoch die Nähe zu den wichtigsten Annehmlichkeiten des Resorts suchen.



**Hagen Alpin Tours**  
Dorfbrunnenstraße 7  
87466 Oy-Mittelberg

Tel. +49 8366 988 893  
hagen@welt-weit-wandern.de

[www.welt-weit-wandern.de](http://www.welt-weit-wandern.de)  
[www.pulver-schnee.de](http://www.pulver-schnee.de)

[f hagenalpintours](https://www.facebook.com/hagenalpintours)  
[i hagenalpintours.pulverschnee](https://www.instagram.com/hagenalpintours.pulverschnee)

Reise / Veranstaltung: **Mike Wiegele Heli-Skiing - Semi Privat Paket**

© HAGEN ALPIN TOURS / Pulver-Schnee  
PDF erstellt am 11.08.2023 16:51:01

# Verlängerungsmöglichkeit

---

## Vorprogramm Sun Peaks & Whistler

Wenn es die Zeit erlaubt, empfehlen wir Ihnen zunächst ein paar Tage in den Skigebieten Whistler oder Sun Peaks zu verbringen, um dort den Jetlag zu überwinden und die Beine für das Abenteuer Heli-Skiing "warm zu fahren". Beide Skigebiete bieten eine Vielzahl abwechslungsreicher Abfahrten sowohl auf als auch abseits der präparierten Pisten. Unsere Guides kennen beide Skigebiete wie ihre Westentasche und zeigen Ihnen an den ersten beiden Skitagen gerne die besten Abfahrten. Sowohl in Whistler als auch in Sun Peaks stehen Unterkünfte mit direktem Zugang zum Skigebiet (Ski-In/Ski-Out) zur Wahl. In den autofreien Ortskernen laden feine Restaurants und Bars zum Schlemmen ein.



## Anschlussprogramm Vancouver

Verlängern Sie Ihre Skireise in Vancouver - der Traumstadt am Pazifik und lassen Sie sich vom Charme der Metropole sowie der Gastfreundschaft ihrer Bewohner verzaubern.



alle weitere Informationen:



→ <https://www.pulver-schnee.de/ski-reisen/extras/anschlussprogramm-vancouver.html>

## Anforderungen

---

Sie sind eine gute bis sehr gute Skifahrer und haben bereits Erfahrung im Tiefschneefahren gesammelt. Das Semi-Private Paket eignet sich auch für Heli-Skiing Neulinge.



**Hagen Alpin Tours**  
Dorfbrunnenstraße 7  
87466 Oy-Mittelberg  
Tel. +49 8366 988 893  
[hagen@welt-weit-wandern.de](mailto:hagen@welt-weit-wandern.de)

[www.welt-weit-wandern.de](http://www.welt-weit-wandern.de)  
[www.pulver-schnee.de](http://www.pulver-schnee.de)

 [hagenalpintours](https://www.facebook.com/hagenalpintours)  
 [hagenalpintours.pulverschnee](https://www.instagram.com/hagenalpintours.pulverschnee)

Reise / Veranstaltung: **Mike Wiegele Heli-Skiing - Semi Privat Paket**

© HAGEN ALPIN TOURS / Pulver-Schnee  
PDF erstellt am 11.08.2023 16:51:01

# Reiseschutz

---

Der Abschluss einer Reiserücktrittskostenversicherung sowie einer Auslandsreisekrankenversicherung und Evakuierungsversicherung (für evtl. Kosten eines Rücktransportes vom Skigebiet zum Hotel) wird dringend empfohlen.

Unter folgendem Link finden Sie weitere Informationen zu den möglichen Versicherungspaketen, die Sie über uns bei der HanseMercur Versicherung abschließen können.

<https://www.pulver-schnee.de/service/kontakt/reiseruecktrittskostenversicherung.html>

Bitte beachten Sie:

- Ein Versicherungsabschluss muss bis spätestens 31 Tage vor Reisebeginn erfolgen.
- Dem Veranstalter obliegt es Gruppenreisen bei Nicht-Erreichen der erforderlichen Mindestteilnehmerzahl 28 Tage vor Abreise abzusagen. In diesem Fall ist eine Rückerstattung der Versicherungsprämie leider nicht möglich, da die Leistung der Reiserücktrittsversicherung mit Abschluss beginnt.



**Hagen Alpin Tours**  
Dorfbrunnenstraße 7  
87466 Oy-Mittelberg  
Tel. +49 8366 988 893  
[hagen@welt-weit-wandern.de](mailto:hagen@welt-weit-wandern.de)

[www.welt-weit-wandern.de](http://www.welt-weit-wandern.de)  
[www.pulver-schnee.de](http://www.pulver-schnee.de)

[f hagenalpintours](https://www.facebook.com/hagenalpintours)  
[@ hagenalpintours.pulverschnee](https://www.instagram.com/hagenalpintours.pulverschnee)

Reise / Veranstaltung: **Mike Wiegele Heli-Skiing - Semi Privat Paket**

© HAGEN ALPIN TOURS / Pulver-Schnee  
PDF erstellt am 11.08.2023 16:51:01

# Zusätzliches

---

## Zahlungs- / Storno- / Umbuchungsbedingungen:

Es gelten die Bedingungen des Veranstalters Mike Wiegele Heli-Skiing, Hagen Alpin Tours tritt für die Heli-Ski-Pakete als Vermittler auf.

## Zahlungsbedingungen:

Anzahlung: Deluxe Paket: € 1.500,- pro Person // Elite Paket € 2.500,- pro Person // Private Paket: € 5.000,- pro Person; fällig mit Erhalt der Buchungsbestätigung

Restzahlung: 3 Monate vor Abreise

## Stornobedingungen:

Bis 6 Monate vor Abreise: Stornokosten = € 1.000,- pro Person (Private oder Semi Private Paket) // € 500,- pro Person (Deluxe, Super Elite, A-Star Elite Paket)

Ab 6 Monate vor Abreise: Stornokosten = Anzahlungsbetrag

3 Monate vor Abreise bis zum Abflug: Stornokosten = 100%

## Rückerstattung Höhenmeter:

Sollte aufgrund schlechter Wetterbedingungen oder eines technischen Defekts das Heli-Skiing nicht möglich sein und Gäste dadurch die garantierten Höhenmeter nicht erreichen, so werden je 1.000 nicht erreichter Höhenfuß \$30,- als Lodge Guthaben für die aktuelle Reise bzw. \$100,- als Guthaben für ein Deluxe oder Elite Paket im Folgejahr gewährt. Dies gilt nicht bei verspäteter Anreise oder früherer Abreise, bei Verletzung oder Erkrankung, schlechter Fitness oder nicht ausreichendem Fahrkönnen. Sollten Kunden sich selbst dazu entscheiden, einen kompletten Tag oder einen halben Tag zu pausieren und erreichen aus diesem Grund nicht die garantierten Höhenmeter, so erfolgt ebenfalls keine Rückerstattung.

## Haftungsausschlusserklärung:

Jeder Teilnehmer muss diese vor Beginn des Heli-Skiing Pakets digital und in Papierform ausfüllen. Ohne ausfüllen einer solchen Erklärung sind Teilnehmer nicht zum Heli-Skiing zugelassen. Bitte lesen Sie die Beispiel-Haftungsausschlusserklärung, die Sie unter "Dateien" finden, aufmerksam durch. Gerne senden wir Ihnen die Haftungsausschlusserklärung auch als PDF zu.

## Versicherung:

Bitte achten Sie auf ausreichenden Versicherungsschutz. Die folgenden Versicherungen werden ausdrücklich empfohlen:

- Reiserücktrittskostenversicherung
- Reisekrankenversicherung
- Evakuierungsversicherung (für evtl. Kosten eines Rücktransportes vom Skigebiet zur Lodge) – z. B. versichert über Unfallversicherung, DSV, ...

## Einreisebestimmungen:

Ihr Reisepass muss mindestens über die Reisedauer hinaus gültig sein. Seit 2016 ist eine elektronische Einreisegenehmigung zwingend erforderlich. Diese Genehmigung kostet \$7, ist 5 Jahre gültig und kann unter folgendem Link beantragt werden: [www.cic.gc.ca/english/visit/eta.asp](http://www.cic.gc.ca/english/visit/eta.asp)

Alle aktuellen Informationen zu den Einreisebestimmungen finden Sie auf der Website des Auswärtigen Amtes unter folgendem Link: [www.auswaertiges-amt.de](http://www.auswaertiges-amt.de)

## Reisedauer:

Flug nach Vancouver: ca. 10 Stunden

Flug Vancouver - Kamloops: ca. 1 Stunde

Fahrt Kamloops - Blue River: ca. 2,5 Stunden



**Hagen Alpin Tours**  
Dorfbrunnenstraße 7  
87466 Oy-Mittelberg

Tel. +49 8366 988 893  
[hagen@welt-weit-wandern.de](mailto:hagen@welt-weit-wandern.de)

[www.welt-weit-wandern.de](http://www.welt-weit-wandern.de)  
[www.pulver-schnee.de](http://www.pulver-schnee.de)

 [hagenalpintours](https://www.facebook.com/hagenalpintours)  
 [hagenalpintours.pulverschnee](https://www.instagram.com/hagenalpintours.pulverschnee)

Reise / Veranstaltung: **Mike Wiegele Heli-Skiing - Semi Privat Paket**

© HAGEN ALPIN TOURS / Pulver-Schnee  
PDF erstellt am 11.08.2023 16:51:01

**Trinkgeld:**

Trinkgeld ist in Kanada üblich und meist ein Teil des Gehaltes. Bitte geben Sie dem Busfahrer ca. \$ 3-5 pro Fahrt. Für die Bergführer, Piloten, Techniker, Masseur und das Servicepersonal in der Lodge rechnen Sie pauschal mit insgesamt ca. \$ 50,-/Tag. Dies sind unverbindliche Empfehlungen und natürlich bleibt die Höhe jedem selber überlassen.

**Bergführer:**

Die Auswahl der Bergführer basiert nicht nur auf ihren Qualifikationen und bergführerischen Fähigkeiten, sondern auch auf ihrer enthusiastischen und offenen Art. Alle sind Berufsbergführer, welche eine ganze Serie von umfassenden Prüfungen bestanden haben. Im Bestreben danach, die Gefahren für unsere Gäste zu reduzieren, beobachten und analysieren die Bergführer laufend Schnee- und Wetterverhältnisse und bewerten die Schneestabilität. Basierend auf dem Können der einzelnen Gruppen werden die Abfahrten ausgewählt.

**Stromart/Spannung:**


In Kanada ist Wechselstrom mit 110V und 60 Hz vorhanden. Sie benötigen deswegen einen Adapter, und evtl. einen Transformator, für Geräte, die sich nicht auf 110V umschalten lassen. Die meisten Hotels haben einen Föhn auf dem Zimmer.



**Hagen Alpin Tours**  
Dorfbrunnenstraße 7  
87466 Oy-Mittelberg

Tel. +49 8366 988 893  
[hagen@welt-weit-wandern.de](mailto:hagen@welt-weit-wandern.de)

[www.welt-weit-wandern.de](http://www.welt-weit-wandern.de)  
[www.pulver-schnee.de](http://www.pulver-schnee.de)

 [hagenalpintours](https://www.facebook.com/hagenalpintours)  
 [hagenalpintours.pulverschnee](https://www.instagram.com/hagenalpintours.pulverschnee)

Reise / Veranstaltung: **Mike Wiegele Heli-Skiing - Semi Privat Paket**

© HAGEN ALPIN TOURS / Pulver-Schnee  
PDF erstellt am 11.08.2023 16:51:01

# Ausrüstung

---

- 1 Reisetasche oder Koffer
- Reisepass, muss mindestens über die Reisedauer hinaus gültig sein
- Flugticket, Reiseunterlagen
- Kreditkarte, etwas Bargeld in CAN \$
- Skischuhe (am besten in der Skischuhtasche als Handgepäck mitnehmen)
- Tiefschneeski „Fat Boys“ und Skistöcke oder Snowboards werden vor Ort gestellt (im Preis inbegriffene Leistung)
- 1 Paar warme Winterschuhe mit guter Profilsohle
- 1 x Skibekleidung, wind- und wasserdicht mit Kapuze (am besten aus Goretex)
- 1 Pullover/Jacke (Wolle oder Faserpelz)
- warme Freizeitkleidung für abends
- warme Mütze oder Skihelm, Kälteschutzmaske
- warme Handschuhe mit langen Stulpen
- Thermounterwäsche
- Skibrille, Gesichtsmaske
- Sonnenbrille, Sonnencreme
- persönliche Medikamente, Verbandsmaterial
- Badebekleidung für Whirlpool / Sauna
- 1 Paar Badesandalen



**Hagen Alpin Tours**  
Dorfbrunnenstraße 7  
87466 Oy-Mittelberg  
Tel. +49 8366 988 893  
[hagen@welt-weit-wandern.de](mailto:hagen@welt-weit-wandern.de)

[www.welt-weit-wandern.de](http://www.welt-weit-wandern.de)  
[www.pulver-schnee.de](http://www.pulver-schnee.de)

[f hagenalpintours](https://www.facebook.com/hagenalpintours)  
[@ hagenalpintours.pulverschnee](https://www.instagram.com/hagenalpintours.pulverschnee)

Reise / Veranstaltung: **Mike Wiegele Heli-Skiing - Semi Privat Paket**

© HAGEN ALPIN TOURS / Pulver-Schnee  
PDF erstellt am 11.08.2023 16:51:01