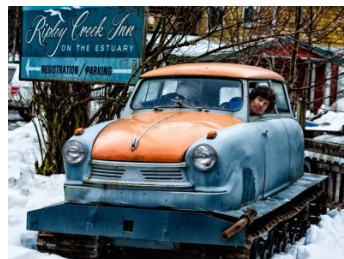


Last Frontier Heli-Skiing - 7 Tage Ripley Creek

Preis ab € 11.790,-
Termin Von Dezember bis März
Gruppengröße ab einer Person

- **7 Tage Heli-Ski im schneereichsten Gebiet Kanadas**
- **Heli-Skiing in Kleingruppen von 4 Personen** maximal 3 Gruppen pro Helikopter – für ein exklusives, unvergessliches Erlebnis
- **Leistungsstarke A-Star B2 Helikopter und erfahrene Bergführer**
- **Spektakuläre Gletscher und beeindruckende Waldabfahrten** Herausforderndes Terrain, ideal für erfahrene und sehr versierte Skifahrer
- **Hotel in Stewart** direkt am Portland Canal und nur 3 km von Alaska entfernt
- **Uriges Heli-Ski Erlebnis in Stewart** einst eine pulsierende Goldgräberstadt mit 10.000 Einwohnern, zählt Stewart heute nur noch 500 – ein faszinierender Ort, der Ihnen das Gefühl gibt, Teil der Geschichte zu werden.
- **Heli Skifahren mit Pioniergeist!**
- **Lawinen-Airbags werden kostenlos zur Verfügung gestellt**



Das Heli-Skigebiet Ripley Creek stellt die südliche Ecke des knapp 10.000 km² großen Areals von Last Frontier dar und liegt im äußersten Norden British Columbias. Das Terrain eignet sich perfekt für sehr gute Skifahrer mit Pioniergeist, die gerne unberührte, teilweise noch unbefahrene Tiefschneehänge hinunterschwingen. Das Gelände ist durchwegs herausfordernd, seien es ausschweifende Waldabfahrten, steile Couloirs oder Gletscherabfahrten, die teilweise bis knapp auf Meereshöhe hinabgehen. Die längsten Abfahrten betragen knapp 2.000 Höhenmeter und fordern Kondition und Können.

Programmablauf

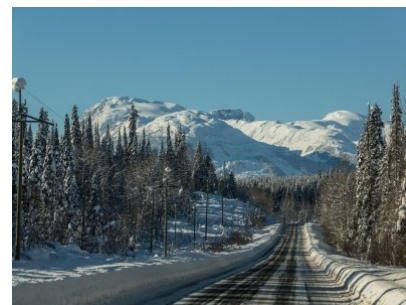
1.Tag - Flug nach Vancouver/ Terrace

Ihre Heli- Reise beginnt mit einem Flug der Sie nach Vancouver (alternativ nach Terrace) bringt. Nach Ihrer Ankunft in Vancouver (Terrace) fahren Sie ganz entspannt zu Ihrem Hotel – entweder per Taxi oder der Canada Line.



2.Tag - Weiterreise und Ankunft in Stewart, Ripley Creek Inn

Falls Sie sich für eine Übernachtung in Vancouver entschieden haben, geht es am Morgen mit einem Inlandsflug nach Terrace. Dort angekommen, werden Sie am Vormittag vom Last Frontier Heli-Skiing Team begrüßt. Nach einer ca. 4-stündigen Busfahrt durch die beeindruckende Landschaft erreichen Sie das Ripley Creek Inn. Hier erwartet Sie ein herzlicher Empfang, gefolgt von einer Einführung in den weiteren Reiseablauf. Nach der obligatorischen Sicherheitseinweisung genießen Sie am Abend ein köstliches, landestypisches Dinner, das den perfekten Start in Ihr Heli-Ski-Abenteuer einleitet



Hagen Alpin Tours
Dorfbrunnenstraße 7
87466 Oy-Mittelberg

Tel. +49 8366 988 893
hagen@welt-weit-wandern.de

www.welt-weit-wandern.de
www.pulver-schnee.de

[f hagenalpintours](https://www.facebook.com/hagenalpintours)
[@ hagenalpintours.pulverschnee](https://www.instagram.com/hagenalpintours.pulverschnee)

Reise / Veranstaltung: **Last Frontier Heli-Skiing - 7 Tage Ripley Creek**

© HAGEN ALPIN TOURS / Pulver-Schnee
PDF erstellt am 27.04.2026 11:55:24

3.-8.Tag - Heli-Skiing

Ihr Heli-Skitag beginnt nach einem herzhaften Frühstück und einer Sicherheitseinweisung. Dann geht es direkt in den Helikopter, der Sie zu den unberührten Tiefschnee-Hängen von Last Frontier Heli Skiing bringt. In kleinen Gruppen erleben Sie exklusive Abfahrten durch Wälder und auf weiten Hängen, begleitet von erfahrenen Guides. Nach einer kurzen Mittagspause setzen Sie Ihr Abenteuer fort, bevor Sie am Nachmittag zur Lodge zurückkehren. Den Tag lassen Sie mit einem köstlichen 3-Gänge-Menü und entspannenden Wellnessangeboten ausklingen – der perfekte Abschluss eines unvergesslichen Erlebnisses.

Ihre Heli-Skiing-Erfahrung

Im Paket sind 30.500 Höhenmeter enthalten. Sollte diese Marke erreicht sein, können Sie entscheiden, ob Sie in der Lodge bleiben oder vor Ort weitere Höhenmeter buchen möchten. Falls das Wetter den Höhenmeterzähler begrenzt, erhalten Sie die nicht abgefahrenen Höhenmeter zurück. Freuen Sie sich auf ein unvergessliches Skierlebnis in einer der wildesten und beeindruckendsten Regionen der Welt!



9.Tag - Letzter Heli- Tag und Rückreise nach Terrace

Am letzten Tag Ihres Heli-Ski-Abenteuers genießen Sie noch einmal unvergessliche Abfahrten bis zum Mittag. Danach heißt es Abschied nehmen von den Bergen. Der Transferbus bringt Sie zurück nach Terrace, wo Sie den Tag gemütlich ausklingen lassen und im Comfort Inn übernachten



10.Tag - Rückflug

In der Früh geht es zum Flughafen nach Terrace, wo Ihr Flieger nach Vancouver startet. Weiterflug nach Deutschland. Alternativ besteht die Möglichkeit den Aufenthalt in Vancouver zu verlängern.



Hagen Alpin Tours
Dorfbrunnenstraße 7
87466 Oy-Mittelberg

Tel. +49 8366 988 893
hagen@welt-weit-wandern.de

www.welt-weit-wandern.de
www.pulver-schnee.de

 [hagenalpintours](https://www.facebook.com/hagenalpintours)
 [hagenalpintours.pulverschnee](https://www.instagram.com/hagenalpintours.pulverschnee)

Reise / Veranstaltung: **Last Frontier Heli-Skiing - 7 Tage Ripley Creek**

© HAGEN ALPIN TOURS / Pulver-Schnee
PDF erstellt am 27.04.2026 11:55:24

11.Tag - Ankunft in Deutschland

Nach einer unvergesslichen Reise landen Sie wieder in Deutschland (Österreich oder Schweiz). Mit beeindruckenden Erinnerungen an Ihr Heli-Ski-Abenteuer im Gepäck endet Ihre Reise.

Wichtiger Hinweis:

Es kann wetterbedingt jederzeit zu Änderungen im Tourenverlauf kommen!

Termine und Preise

Termin	DZ	EZ
05.01. - 15.01.2027	€ 9.710,-	€ 10.510,-
22.01. - 01.02.2027	€ 11.190,-	€ 11.990,-
03.02. - 13.02.2027	€ 12.020,-	€ 11.990,-
20.02. - 02.03.2027	€ 12.020,-	€ 12.820,-
04.03. - 14.03.2027	€ 12.020,-	€ 12.820,-
20.03. - 30.03.2027	€ 11.560,-	€ 12.360,-

- Preise pro Person in Euro.
- Flug: gerne buchen wir den Flug für Sie auf Anfrage mit hinzu, Linienflug ab/bis Frankfurt/München nach Terrace mit Lufhansa/Air Canada, ab 1.200,0 Euro inkl. einem Freigepäckstück in der günstigsten Flugbuchungsklasse je nach Verfügbarkeit

Leistungen

- 1 Übernachtung im Pan Pacific Vancouver oder im Comfort Inn & Suites in Terrace inkl. Frühstück bei Anreise
- Transfer von Terrace nach Stewart und zurück
- 7 Übernachtungen im Ripley Creek Inn in Stewart, volle Verpflegung
- 7 Tage Heli-Skiing, inkl. 30.500 Höhenmeter
- Pro Gruppe 4 Teilnehmer + Guide, 3 Gruppen pro Hubschrauber
- Leihhausrüstung inklusive: LVS-Gerät, Lawinen-Airbag, Leihski („Fat Boys“) und -stöcke
- Ausschließlich staatlich geprüfte Bergführer
- 1 Übernachtung im Comfort Inn & Suites in Terrace inkl. Frühstück bei Abreise



Hagen Alpin Tours
Dorfbrunnenstraße 7
87466 Oy-Mittelberg
Tel. +49 8366 988 893
hagen@welt-weit-wandern.de

www.welt-weit-wandern.de
www.pulver-schnee.de

[f hagenalpintours](https://www.facebook.com/hagenalpintours)
[@ hagenalpintours.pulverschnee](https://www.instagram.com/hagenalpintours.pulverschnee)

Reise / Veranstaltung: **Last Frontier Heli-Skiing - 7 Tage Ripley Creek**

© HAGEN ALPIN TOURS / Pulver-Schnee
PDF erstellt am 27.04.2026 11:55:24

Nicht inbegriffen

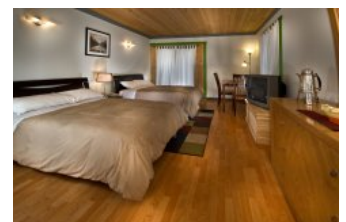
- Linienflug mit Lufthansa/Air Canada ab/bis Frankfurt oder München – Vancouver – Terrace - auf Anfrage gerne über uns buchbar.
- Innerdeutsche Anschlussflüge je nach Verfügbarkeit oder Rail & Fly Ticket (nur auf Lufthansa Flügen möglich): € 70,- pro Person (bei nachträglicher Buchung € 25,- Aufpreis pro Person)
- Sitzplatzreservierung auf Lufthansa und Air Canada Flügen
- Aufpreis Premium Economy Class bzw. Business Class
- Zusätzliche Höhenmeter: \$218,- zzgl. 5% Steuer pro 1.000 Höhenmeter
- Trinkgelder: beim Heli-Skiing sind \$90 pro Tag für das Team von Last Frontier üblich; in den Restaurants in Vancouver/Terrace wird mit 15-20% gerechnet
- Alkoholische Getränke, persönliche Ausgaben
- Nicht erwähnte Mahlzeiten in Terrace
- Transfer Flughafen Terrace - Comfort Inn Terrace - Flughafen Terrace: ca. \$40,- pro Taxi und Strecke (kostenloser Hotelshuttle bis 22:00 Uhr)
- Reiserücktrittskostenversicherung sowie Auslandsreisekrankenversicherung
- Bergungskostenversicherung (Kosten eines Rücktransportes vom Skigebiet zur Lodge)
- Gebühr für elektronische Einreisegenehmigung eTA: ca. \$7,- pro Person

Unterkunft

Ripley Creek Inn in Stewart



Das gemütliche Hotel in einem historischen Gebäude liegt direkt am malerischen Fjord. Es bietet eine Reihe von komfortablen Aufenthaltsräumen, Internetzugang sowie einen Whirlpool zum Entspannen. Zudem gibt es ein einzigartiges Toaster-Museum und eine Gans als liebenswertes Haustier. Alle Zimmer sind mit TV, Kühlschrank, Telefon und weiteren Annehmlichkeiten ausgestattet.

Die Mahlzeiten genießen Sie im benachbarten Bitter Creek Restaurant, das ein Frühstücksbuffet mit einer Auswahl an Eiern, Kartoffeln, Pancakes, hausgemachter Marmelade, Brot, Croissants und frischen Säften bietet. Das Abendessen umfasst ein köstliches Drei-Gänge-Menü, das vor allem mit Fisch aus dem nahegelegenen Meer bereichert wird. Alle Gerichte sind reichhaltig und von ausgezeichneter Qualität.



Hagen Alpin Tours
Dorfbrunnenstraße 7
87466 Oy-Mittelberg
Tel. +49 8366 988 893
hagen@welt-weit-wandern.de

www.welt-weit-wandern.de
www.pulver-schnee.de

 [hagenalpinpintours](https://www.facebook.com/hagenalpinpintours)
 [hagenalpinpintours.pulverschnee](https://www.instagram.com/hagenalpinpintours.pulverschnee)

Reise / Veranstaltung: **Last Frontier Heli-Skiing - 7 Tage Ripley Creek**

© HAGEN ALPIN TOURS / Pulver-Schnee
PDF erstellt am 27.04.2026 11:55:24

Tipp für Ihre Reiseplanung - Vorprogramm Whistler

Stilvoller Auftakt ins Heliski-Erlebnis: Drei Nächte in Whistler – dem alpinen Hotspot mit internationalem Flair. Zwei Skitage bieten ideale Bedingungen zum Ankommen, Akklimatisieren und Einstimmen auf die kommenden Tiefschneeabenteuer mit dem Heli.

alle weitere Informationen:



→ <https://www.pulver-schnee.de/ski-reisen/extras/vorprogramm-whistler.html>



Anschlussprogramm Vancouver

Verlängern Sie Ihre Skireise in Vancouver - der Traumstadt am Pazifik und lassen Sie sich vom Charme der Metropole sowie der Gastfreundschaft ihrer Bewohner verzaubern.

alle weitere Informationen:



→ <https://www.pulver-schnee.de/ski-reisen/extras/anschlussprogramm-vancouver.html>



Tagesaktivität

Aktivitäten in Stewart

Stewart – Ein historisches Juwel im Herzen der Wildnis

Stewart vermittelt den Charme eines verschlafenen Nestes aus der Pionierzeit, in dem die historischen Gebäude als Kulisse für zahlreiche Filme dienten. Im Winter türmt sich der Schnee meterhoch, und die Straßen sind meist menschenleer, da kaum Autos fahren.

Komfort und Aktivitäten in der Unterkunft

Das Ripley Creek Inn bietet entspannende Annehmlichkeiten wie Massageangebote und einen Whirlpool. Bei schlechtem Wetter können Sie zudem das interessante Museum besichtigen, das viel über die Geschichte der Minen und die lokale Tierwelt erzählt. Für Abwechslung sorgt auch ein Ausflug mit einem Fischerboot (max. 6 Personen) zum King Crab Fischen in Alaska.

Ausflug nach Alaska – Ein außergewöhnliches Erlebnis

Nur 3 km entfernt liegt die Grenze zu Alaska, die Sie problemlos überqueren können. Ein Besuch des charmanten Dorfes Hyder in Alaska, das von bis zu 1.800 m hohen Bergen umgeben ist, bietet einen einzigartigen Einblick in das Leben an der Grenze. Die kleine Bar in Hyder, berühmt für ihre tausenden Geldscheine an der Wand, hat so manches Geheimnis zu bieten, das Sie entdecken können.

Gruppengröße

ab einer Person

Anforderungen

Alle Gäste sollten in sehr guter körperlicher Verfassung sein und sich gerne auf eine Gruppe einlassen wollen, mit der sie zusammen die ungezähmte Bergwildnis der Coast Mountains erleben. Sie sollten sehr gute Skifahrer sein und bereits Tiefschnee-Erfahrung besitzen. Ripley Creek ist nur für erfahrene Skifahrer geeignet. Im Zweifel lassen Sie sich bitte von uns beraten!



Hagen Alpin Tours
Dorfbrunnenstraße 7
87466 Oy-Mittelberg
Tel. +49 8366 988 893
hagen@welt-weit-wandern.de

www.welt-weit-wandern.de
www.pulver-schnee.de

[f hagenalpintours](https://www.facebook.com/hagenalpintours)
[@ hagenalpintours.pulverschnee](https://www.instagram.com/hagenalpintours.pulverschnee)

Reise / Veranstaltung: **Last Frontier Heli-Skiing - 7 Tage Ripley Creek**

© HAGEN ALPIN TOURS / Pulver-Schnee
PDF erstellt am 27.04.2026 11:55:24

Klima

Das Skigebiet von Last Frontier liegt in einer Region mit stabilen klimatischen Bedingungen, die ideale Voraussetzungen für Heli-Skiing bieten. Die durchschnittliche Schneehöhe während der Skisaison liegt bei etwa 3 bis 4 Metern, in den höheren Gletscherlagen kann es sogar bis zu 5 Meter Schnee geben. An der Lodge auf 500 m Höhe beträgt die Schneehöhe rund 1 bis 2 Meter.

Die Temperaturen sind in der Regel angenehm zum Skifahren und bewegen sich zwischen -5°C und -20°C, was für den Tiefschnee ideal ist. Es ist jedoch möglich, dass es vereinzelt zu Wärmeeinbrüchen kommt, die die Temperaturen kurzfristig auf bis zu -30°C sinken lassen oder auch Regen bringen können. Diese extremen Wetterphasen sind jedoch selten und beeinflussen das Skifahren nur in geringem Maße.

Im Vergleich zu anderen Gebieten ist das Klima in der Region rund um Last Frontier verhältnismäßig stabil. Während etwa 75% der Heli-Ski-Saison exzellente Schneebedingungen herrschen, kann es an den verbleibenden Tagen zu variierenden Bedingungen kommen, wie etwa windgepresstem oder schwerem Schnee. In solchen Fällen bieten die Guides gerne Alternativen im Waldterrain an, um den Tag trotzdem in vollen Zügen zu genießen.

Dank der geografischen Lage im nördlichen British Columbia ist das Gebiet weniger anfällig für Wärmeeinbrüche oder milde Wetterphasen, die weiter südlich auftreten können. So können Sie sich darauf verlassen, dass Last Frontier eines der schneesichersten Ziele für Heli-Skiing bleibt – mit stabilen Schneebedingungen und einer Vielzahl an Abfahrten, die das ganze Jahr über für Abenteuer sorgen.



Hagen Alpin Tours
Dorfbrunnenstraße 7
87466 Oy-Mittelberg
Tel. +49 8366 988 893
hagen@welt-weit-wandern.de

www.welt-weit-wandern.de
www.pulver-schnee.de

[f hagenalpintours](https://www.facebook.com/hagenalpintours)
[hagenalpintours.pulverschnee](https://www.instagram.com/hagenalpintours.pulverschnee)

Reise / Veranstaltung: **Last Frontier Heli-Skiing - 7 Tage Ripley Creek**

© HAGEN ALPIN TOURS / Pulver-Schnee
PDF erstellt am 27.04.2026 11:55:24

Hinweise zur Anreise

Wichtige Hinweise zum Thema Flugbuchung:

Gerne buchen wir für Sie die notwendigen Flüge für Ihre Reise.

Wichtig für Sie zu wissen:

- **Flugpreise** sind bis zur endgültigen Reservierung unverbindlich, da die Preise der Airlines flexibel sind.

- **Sitzplatzreservierung** falls Sie einen bestimmten Sitzplatz verbindlich reserviert haben möchten, so muss das Flugticket unmittelbar ausgestellt und bezahlt werden, erst dann ist die Sitzplatzreservierung gültig. Die Flugkosten müssen dann mit der Anzahlung beglichen werden, eine kostenlose Änderung oder Umbuchung ist dann nicht mehr möglich.

Aber Achtung: sollte die Airline kurzfristig den Flugzeugtyp ändern, ist auch Ihre Sitzplatzreservierung nicht mehr gültig. Erstattungen erfolgen gemäß den Bedingungen der Airline.

- **Namensänderungen** und die Übertragung einer Flugbuchung auf eine andere Person sind grundsätzlich nicht möglich.

- **Skigepäck** muss grundsätzlich angemeldet werden (es gibt pro Flug eine bestimmte Anzahl an Sperrgepäck, welches mitgenommen werden kann, also vorbehaltlich Verfügbarkeit).

Bei **Flügen nach Kanada mit Lufthansa und Air Canada** ist die Mitnahme von genehmigtem Skigepäck kostenlos.

Bei **Flügen in die USA** ist Skigepäck kostenpflichtig (außer bei Flügen in Premium Economy oder Business Class).

Bei **Flügen nach Japan** ist die Mitnahme von Fluggepäck teilweise kostenlos (abhängig von der Airline und der Buchungsklasse). Bitte fragen Sie uns bei Buchung, falls Sie Skigepäck mitnehmen möchten.

Buchungen und Upgrades über Miles & More:



Sollten Sie sich den Flug mit Meilen buchen wollen, bitten wir Sie, dies in Eigenregie vorzunehmen. Auch wenn sie ein Upgrade in die Business Class oder in die Premium Economy mit Meilen vorhaben, bitten wir Sie Ihre Flüge eigenständig zu buchen. Wir können keine Upgradefähigkeit bei über uns gebuchten Flügen garantieren.



Hagen Alpin Tours
Dorfbrunnenstraße 7
87466 Oy-Mittelberg

Tel. +49 8366 988 893
hagen@welt-weit-wandern.de

www.welt-weit-wandern.de
www.pulver-schnee.de

 [hagenalpintours](https://www.facebook.com/hagenalpintours)
 [hagenalpintours.pulverschnee](https://www.instagram.com/hagenalpintours.pulverschnee)

Reise / Veranstaltung: **Last Frontier Heli-Skiing - 7 Tage Ripley Creek**

© HAGEN ALPIN TOURS / Pulver-Schnee
PDF erstellt am 27.04.2026 11:55:24

Reiseschutz

Der Abschluss einer Reiserücktrittskostenversicherung sowie einer Auslandsreisekrankenversicherung und Evakuierungsversicherung (für evtl. Kosten eines Rücktransportes vom Skigebiet zum Hotel) wird dringend empfohlen.



Unter folgendem Link finden Sie weitere Informationen zu den möglichen Versicherungspaketen, die Sie über uns bei der Allianz Versicherung abschließen können.

<https://www.pulverschnee.de/service/kontakt/reiseruecktrittskostenversicherung.html>

Über den QR-Code können Sie direkt online eine Versicherung bei der Allianz abschließen.

Bitte beachten Sie:

- Ein Versicherungsabschluss muss bis spätestens 31 Tage vor Reisebeginn erfolgen.
- Dem Veranstalter obliegt es Gruppenreisen bei Nicht-Erreichen der erforderlichen Mindestteilnehmerzahl 28 Tage vor Abreise abzusagen. In diesem Fall ist eine Rückerstattung der Versicherungsprämie leider nicht möglich, da die Leistung der Reiserücktrittsversicherung mit Abschluss beginnt.



Hagen Alpin Tours
Dorfbrunnenstraße 7
87466 Oy-Mittelberg
Tel. +49 8366 988 893
hagen@welt-weit-wandern.de

www.welt-weit-wandern.de
www.pulverschnee.de

[f hagenalpintours](https://www.facebook.com/hagenalpintours)
[@ hagenalpintours.pulverschnee](https://www.instagram.com/hagenalpintours.pulverschnee)

Reise / Veranstaltung: **Last Frontier Heli-Skiing - 7 Tage Ripley Creek**

© HAGEN ALPIN TOURS / Pulver-Schnee
PDF erstellt am 27.04.2026 11:55:24

Zusätzliches

Weitere Informationen

Zahlungs- / Storno- / Umbuchungsbedingungen:

Es gelten die Bedingungen des Veranstalters Last Frontier Heli-Skiing, Hagen Alpin Tours tritt für die Heli-Ski-Pakete als Vermittler auf.

Zahlungsbedingungen:

Anzahlung: 20% des Rechnungsbetrages; fällig mit Erhalt der Buchungsbestätigung

Restzahlung: 3 Monate vor Abreise

Stornobedingungen:

Bis 3 Monate vor Abreise: Storno = Anzahlungsbetrag

3 Monate vor Abreise bis zum Abflug Stornokosten =100%

Rückerstattung Höhenmeter:

Sollte aufgrund schlechter Wetterbedingungen oder eines technischen Defekts das Heli-Skiing nicht möglich sein und Kunden dadurch die garantierten Höhenmeter nicht erreichen, so werden je 1.000 nicht erreichte Höhenmeter \$210,- (Winter 2025/ 2026) zzgl. Steuer zurückerstattet. Dies gilt nicht bei verspäteter Anreise oder früherer Abreise, bei Verletzung oder Erkrankung, schlechter Fitness oder nicht ausreichendem Fahrkönnen. Sollten Kunden sich selbst dazu entscheiden, einen kompletten Tag oder einen halben Tag zu pausieren und erreichen aus diesem Grund nicht die garantierten Höhenmeter, so erfolgt ebenfalls keine Rückerstattung.

Haftungsausschlusserklärung:

Jeder Teilnehmer muss diese vor Beginn des Heli-Skiing Pakets ausfüllen. Ohne ausfüllen einer solchen Erklärung sind Teilnehmer nicht zum Heli-Skiing zugelassen. Gerne senden wir Ihnen die Haftungsausschlusserklärung bereits vorab per PDF zu, fragen Sie hierzu einfach bei uns an. Bitte lesen Sie sich dieses Dokument genau durch.

Versicherung:

Bitte achten Sie auf ausreichenden Versicherungsschutz. Die folgenden Versicherungen werden ausdrücklich empfohlen:

- Reiserücktrittskostenversicherung
- Reisekrankenversicherung
- Evakuierungsversicherung (für evtl. Kosten eines Rücktransportes vom Skigebiet zur Lodge) – z. B. versichert über Unfallversicherung, DSV, ...

Einreisebestimmungen:

Ihr Reisepass muss mindestens über die Reisedauer hinaus gültig sein. Seit 2016 ist eine elektronische Einreisegenehmigung zwingend erforderlich. Diese Genehmigung kostet \$7,- ist 5 Jahre gültig und kann unter folgendem Link beantragt werden: www.cic.gc.ca/english/visit/eta.asp

Alle aktuellen Informationen zu den Einreisebestimmungen finden Sie auf der Website des Auswärtigen Amtes unter folgendem Link: www.auswaertiges-amt.de

Reisezeiten:

Flug nach Vancouver: ca. 10 Stunden

Flug von Vancouver nach Terrace: ca. 2 Stunden

Bustransfer Terrace – Bell 2 Lodge / Ripley Creek Inn: ca. 4 Stunden

Trinkgeld:


Trinkgeld ist in Kanada üblich und meist ein Teil des Gehaltes. Bitte geben Sie dem Busfahrer ca. \$5,- pro Fahrt. Für



Hagen Alpin Tours
Dorfbrunnenstraße 7
87466 Oy-Mittelberg

Tel. +49 8366 988 893
hagen@welt-weit-wandern.de

www.welt-weit-wandern.de
www.pulver-schnee.de

 [hagenalpintours](https://www.facebook.com/hagenalpintours)
 [hagenalpintours.pulverschnee](https://www.instagram.com/hagenalpintours.pulverschnee)

Reise / Veranstaltung: **Last Frontier Heli-Skiing - 7 Tage Ripley Creek**

© HAGEN ALPIN TOURS / Pulver-Schnee
PDF erstellt am 27.04.2026 11:55:24

die Bergführer, Piloten, Techniker, Masseure und das Servicepersonal in der Lodge rechnen Sie pauschal mit insgesamt ca. \$90,-/Tag. Dies sind unverbindliche Empfehlungen und natürlich bleibt die Höhe jedem selber überlassen.

Stromart/Spannung:

In Kanada ist Wechselstrom mit 110V und 60 Hz vorhanden. Sie benötigen deswegen einen Adapter, und evtl. einen Transformator, für Geräte, die sich nicht auf 110V umschalten lassen. Die meisten Hotels haben einen Föhn auf dem Zimmer.

Wildbeobachtungen:

Achten Sie auf die häufig vorbeiziehenden Weißkopfadler. In den Bergen sehen Sie manchmal Schneeziegen, in den Wäldern Elche. Mit Glück läuft plötzlich ein Wolverine (Vielfraß) über den Gletscher und verblüfft mit dem Tempo, mit dem er sich mit seinen großen Füßen fortbewegt. Grizzly- und Schwarzbären kommen im Sommer in großer Zahl zum Salmon River zum Lachsschmaus, im April sind sie manchmal auch schon zu sehen.

Bergführer:

Die Auswahl der Bergführer basiert nicht nur auf ihren Qualifikationen und bergführerischen Fähigkeiten, sondern auch auf ihrer enthusiastischen und offenen Art. Alle sind Berufsbergführer, welche eine ganze Serie von umfassenden Prüfungen bestanden haben. Im Bestreben danach, die Gefahren für unsere Gäste zu reduzieren, beobachten und analysieren die Bergführer laufend Schnee- und Wetterverhältnisse und bewerten die Schneestabilität. Basierend auf dem Können der einzelnen Gruppen werden die Abfahrten ausgewählt.



Hagen Alpin Tours
Dorfbrunnenstraße 7
87466 Oy-Mittelberg

Tel. +49 8366 988 893
hagen@welt-weit-wandern.de

www.welt-weit-wandern.de
www.pulver-schnee.de

 [hagenalpintours](https://www.facebook.com/hagenalpintours)
 [hagenalpintours.pulverschnee](https://www.instagram.com/hagenalpintours.pulverschnee)

Reise / Veranstaltung: **Last Frontier Heli-Skiing - 7 Tage Ripley Creek**

© HAGEN ALPIN TOURS / Pulver-Schnee
PDF erstellt am 27.04.2026 11:55:24

Ausrüstung

- 1 Reisetasche oder Koffer
- Reisepass, muss mindestens über die Reisedauer hinaus gültig sein
- Flugticket, Reiseunterlagen
- Kreditkarte, etwas Bargeld in CAN \$, evtl. * Reiseschecks/Travellercheques
- Skischuhe (am besten in der Skischuhtasche als Handgepäck mitnehmen)
- Tiefschneeskier „Fat Boys“ und Skistöcke werden vom Heliskianbieter gestellt (im Preis inbegriffene Leistung)
- Snowboarder müssen ihr eigenes Board mitbringen
- 1 Paar warme Winterschuhe mit guter Profilsohle
- 1 x Skibekleidung, wind- und wasserdicht mit Kapuze (am besten aus Goretex)
- 1 Pullover/Jacke (Wolle oder Faserpelz)
- warme Freizeitkleidung für abends
- warme Mütze oder Skihelm, Kälteschutzmaske
- warme Handschuhe mit langen Stulpen
- Thermounterwäsche
- Skibrille, Gesichtsmaske
- Sonnenbrille, Sonnencreme
- persönliche Medikamente, Verbandsmaterial
- Badebekleidung für Whirlpool / Sauna
- 1 Paar Badesandalen



Hagen Alpin Tours
Dorfbrunnenstraße 7
87466 Oy-Mittelberg
Tel. +49 8366 988 893
hagen@welt-weit-wandern.de

www.welt-weit-wandern.de
www.pulver-schnee.de

[f hagenalpintours](https://www.facebook.com/hagenalpintours)
[hagenalpintours.pulverschnee](https://www.instagram.com/hagenalpintours.pulverschnee)

Reise / Veranstaltung: **Last Frontier Heli-Skiing - 7 Tage Ripley Creek**

© HAGEN ALPIN TOURS / Pulver-Schnee
PDF erstellt am 27.04.2026 11:55:24