

Whistler - Individuell

Whistler gehört zu den besten und größten Skigebieten Nordamerikas und bietet auf einer Pistenfläche von 32 km² für jeden etwas – egal ob Anfänger oder Profi!

Preis

ab € 2.220,-

Termin

November 2025 bis

April 2026

Gruppengröße

ab einer Person

Preise gelten für die Saison 2025/26! Bitte kontaktieren Sie uns für spontane Anfragen für die aktuelle Saison

- Whistler und Blackcomb Mountain – zwei Skigebiete der Superlative
- Skivergnügen nur 2 Stunden entfernt von der Traumstadt Vancouver
- Die längsten Abfahrten und die größte Höhendifferenz
- Eine spektakuläre Kabinenbahn – Peak 2 Peak – verbindet die beiden Skigebiete
- Endloses Terrain für Tiefschneefans
- 11 Meter durchschnittlicher Schneefall im Jahr!
- Tageweise Heli-Skiing sowie Schneemobil-, Hundeschlitten-, oder Ziptrek-Touren zubuchbar
- 2 Tage Skiguiding durch Skiguide von HAGEN ALPIN TOURS



Das Skigebiet Whistler und Blackcomb Mountain zählt immer wieder zu den besten Wintersportregionen Nordamerikas – und das aus guten Gründen! Seit den Olympischen Spielen 2010 ist Whistler weltbekannt und hat sich als das kanadische Powder-Paradies etabliert. Mit mehr als 200 km Pisten bietet es für jeden Skifahrer die perfekte Abfahrt. Ein weiteres Highlight: Der durchschnittliche Schneefall von 1170 cm pro Winter – das entspricht mehr als 11 Metern! Besonders beeindruckend ist die mit 11 km längste Abfahrt und eine Höhendifferenz von 1.600 m. Seit 2010 gibt es zudem die PEAK 2 PEAK Gondel, die in 11 Minuten Fahrtzeit die beiden Skiberge Whistler und Blackcomb Mountain miteinander verbindet und dabei in 436 m Höhe über das Fitzsimmons Valley schwebt. Die beiden Gipfel, die bis zu 2.300 m hoch sind, bieten sowohl Skifahrern als auch Snowboardern erstklassige Bedingungen. Und für Tiefschneeliebhaber gibt es ein besonderes Highlight: tägliche Heli-Skiing Touren (fakultativ).

Whistler ist nicht nur für seine erstklassigen Ski- und Snowboardmöglichkeiten bekannt, sondern auch für sein lebhaftes Après-Ski. In der Fußgängerzone finden Sie zahlreiche Bars und Restaurants, die für jeden Geschmack etwas bieten.

Die von uns ausgewählten Unterkünfte befinden sich alle in unmittelbarer Nähe zu den Liften. Alle Pakete beinhalten 7 Nächte und einen 5-Tage-Skipass. Auf Wunsch erstellen wir Ihnen gerne ein individuelles Angebot für einen Aufenthalt von 8, 10 oder mehr Nächten.

Bevorzugen Sie ein Appartement, haben wir auch hier eine große Anzahl an charmanten und perfekt gelegenen Häusern im Programm. Gerne erstellen wir Ihnen ein individuelles Angebot mit der gewünschten Zimmerbelegung sowie Anzahl an Nächten, falls Sie kürzer oder länger in Whistler bleiben möchten.

Optional: 2 Tage Skiguide in Whistler

Als unsere Gäste werden Sie in Whistler von einem erfahrenen Skiguide von HAGEN ALPIN TOURS betreut. An den ersten beiden Skitagen begleiten unsere Guides Sie durch die Skigebiete und zeigen Ihnen sowohl die besten präparierten Pisten als auch spannende Abfahrten abseits der üblichen Routen – mit sicher dem einen oder anderen Insider-Tipp! Unsere Guides unterstützen Sie auch bei der Buchung von fakultativen Aktivitäten wie Heli-Skiing, Schneemobiltouren oder Hundeschlittentouren. Zudem geben sie Ihnen wertvolle Empfehlungen für Restaurants und Bars vor Ort. Weitere Informationen zur Betreuung in Whistler erhalten Sie zusammen mit Ihren Reiseunterlagen.

Betreuung

Sie werden in Whistler von unseren deutschsprachigen HAGEN ALPIN TOURS Skiguides betreut. An den ersten beiden Skitagen zeigen unsere Skiguides Ihnen die zwei Skigebiete Whistler und Blackcomb Mountain und haben sicher noch den ein oder anderen Geheimtipp für Abfahrten auf sowie auch abseits der präparierten Pisten für Sie parat. Durch das Skiguide ist es Ihnen möglich die beiden Skigebiete viel intensiver kennen zu lernen als ohne ortskundige Begleitung. Während Ihres Aufenthaltes stehen Ihnen unsere Guides jederzeit sehr gerne telefonisch zur Verfügung und sind Ihnen bei der Buchung der fakultativen Aktivitäten wie Heli-Skiing, Schneemobiltouren, Hundeschlittentouren oder Ziptrekkentouren behilflich. Auch Restaurantempfehlungen oder Tipps bzgl. der besten Après Ski Locations werden Ihnen nicht vorenthalten. Mit den Reiseunterlagen erhalten Sie weitere Informationen zur Betreuung in Whistler.



Hagen Alpin Tours
Dorfbrunnenstraße 7
87466 Oy-Mittelberg
Tel. +49 8366 988 893
hagen@welt-weit-wandern.de

www.welt-weit-wandern.de
www.pulver-schnee.de

[f hagenalpintours](https://www.facebook.com/hagenalpintours)
[hagenalpintours.pulverschnee](https://www.instagram.com/hagenalpintours.pulverschnee)

Reise / Veranstaltung: **Whistler - Individuell**

© HAGEN ALPIN TOURS / Pulver-Schnee
PDF erstellt am 06.03.2025 12:26:33

Programmablauf

1. Tag - Flug nach Vancouver

Abflug mit Lufthansa/Air Canada von Frankfurt nach Vancouver. Von hier bringt Sie der Shuttlebus in etwa 2,5 Stunden nach Whistler. Nach Abholung Ihrer Liftpässe und Leihskier können Sie in Ruhe Ihr Quartier beziehen und danach noch zum Abendessen in eines der zahlreichen Restaurants gehen.

2. Tag - 7. (bzw. 10.) Tag – Skifahren auf Whistler und Blackcomb Mountain

Jetzt kann der Skispaß beginnen. Es gibt zwei verschiedene Skigebiete: Whistler Mountain und Blackcomb Mountain. Beide Gebiete kann man bequem in wenigen Minuten zu Fuß oder mit dem kostenlosen Shuttlebus erreichen. Ihr Skipass gilt für 5 Tage (8 Tage bei 10 Übernachtungen). Sehr zu empfehlen ist auch das tageweise Heli-Skiing, das bei gutem Wetter ein absolutes Highlight ist. Wer einmal Abwechslung vom Skifahren haben möchte, der schlendert durch das schöne Whistler Village oder macht eine Wanderung mit Schneeschuhen. Ebenso lohnt sich eine Schneemobil-, Hundeschlitten- oder Ziptrek Tour während Ihres Aufenthaltes in Whistler. Unsere deutschsprachigen Skiguide führen Sie an den ersten beiden Tagen durch die Skigebiete und sind Ihnen bei Restaurantreservierungen oder Reservierungen anderer Aktivitäten gerne behilflich.

8. (bzw. 11.) Tag – Rückflug

Vormittags bringt Sie der Shuttlebus zum Flughafen nach Vancouver. Sie fliegen zurück nach Deutschland oder verlängern fakultativ in Vancouver.

9. (bzw. 12.) Tag – Ankunft in Deutschland

Termine und Preise

- Termine und Preise abhängig von Saisonzeit, ersichtlich bei der jeweiligen Unterkunft.
- Preise pro Person in Euro.
- Preise basierend auf der günstigsten Flugbuchungsklasse, Aufschläge und Änderungen vorbehalten!
- Auf Anfrage unterbreiten wir Ihnen gerne ein individuelles Angebot mit Aufenthalt von 8, 10 oder mehr Nächten und geänderter Belegung an Personen in den jeweiligen Appartements.

Leistungen

- Linienflüge mit Lufthansa/Air Canada ab/bis Frankfurt - Vancouver inkl. Flughafensteuern, Flugticketsteuer und Kerosinzuschlag (basierend auf der günstigsten Flugbuchungsklasse je nach Verfügbarkeit; Stand Februar 2025; Änderungen vorbehalten)
- Bustransfers ab/bis Flughafen Vancouver nach Whistler
- 7 oder 10 Übernachtungen im Hotel oder Appartement Ihrer Wahl
- 5 oder 8 Tage Skipass für die zwei Skigebiete Whistler und Blackcomb Mountain (aus 6 oder 9 Tagen frei wählbar)
- 2 Tage Skiguiding durch Skiguide von HAGEN ALPIN TOURS



Hagen Alpin Tours
Dorfbrunnenstraße 7
87466 Oy-Mittelberg
Tel. +49 8366 988 893
hagen@welt-weit-wandern.de

www.welt-weit-wandern.de
www.pulver-schnee.de

[f hagenalpintours](https://www.facebook.com/hagenalpintours)
[@ hagenalpintours.pulverschnee](https://www.instagram.com/hagenalpintours.pulverschnee)

Reise / Veranstaltung: **Whistler - Individuell**

© HAGEN ALPIN TOURS / Pulver-Schnee
PDF erstellt am 06.03.2025 12:26:33

Nicht inbegriffen

- Innerdeutsche Anschlussflüge je nach Verfügbarkeit oder Rail & Fly Ticket (nur auf Lufthansa Flügen möglich): € 90,- pro Person (bei nachträglicher Buchung € 30,- Aufpreis pro Person)
- Sitzplatzreservierung in Economy und Premium Economy Class
- Aufpreis Premium Economy bzw. Business Class
- Nicht aufgeführte Mahlzeiten, Getränke (rechnen Sie mit ca. \$80,-/Tag)
- Trinkgelder: in Kanada sind Trinkgelder von 15-20% üblich und werden erwartet
- Fakultativ buchbare Angebote wie z.B. Heli-Skiing, Schneemobiltour etc.
- High Performance Leihski und - stöcke (Preis auf Anfrage)
- Zusätzlicher Skipasstag (ca. € 70,- - € 90,- pro Person und Tag (vor Ort ca. \$180,- - \$250,-))
- Reiseschutz (Reiserücktrittskostenversicherung, Auslandsreisekrankenversicherung)
- Nach individueller Verlängerung Transfer vom Hotel in Vancouver zum Flughafen (Taxi ca. \$50,- oder Skytrain ca. \$10,-/Person)
- Elektronische Einreisegenehmigung eTA: \$7,- pro Person



Hagen Alpin Tours
Dorfbrunnenstraße 7
87466 Oy-Mittelberg

Tel. +49 8366 988 893
hagen@welt-weit-wandern.de

www.welt-weit-wandern.de
www.pulver-schnee.de

[f](https://www.facebook.com/hagenalpintours) [hagenalpintours](https://www.facebook.com/hagenalpintours)
[@](https://www.instagram.com/hagenalpintours.pulverschnee) [hagenalpintours.pulverschnee](https://www.instagram.com/hagenalpintours.pulverschnee)

Reise / Veranstaltung: **Whistler - Individuell**

© HAGEN ALPIN TOURS / Pulver-Schnee
PDF erstellt am 06.03.2025 12:26:33

Unterkünfte



Hagen Alpin Tours
Dorfbrunnenstraße 7
87466 Oy-Mittelberg

Tel. +49 8366 988 893
hagen@welt-weit-wandern.de

www.welt-weit-wandern.de
www.pulver-schnee.de

[f](https://www.facebook.com/hagenalpin) hagenalpin
[@](https://www.instagram.com/hagenalpin) hagenalpin.pulverschnee

Reise / Veranstaltung: **Whistler -
Individuell**

© HAGEN ALPIN TOURS / Pulver-Schnee
PDF erstellt am 06.03.2025 12:26:33

Fairmont Chateau Whistler*****

Das direkt an der Piste von Blackcomb Mountain gelegene, schlossartige Luxus-Hotel ist nur wenige Minuten vom Zentrum entfernt. Hier erwartet Sie außergewöhnlicher Service und eine traumhafte Aussicht in die kanadische Bergwelt. Starten Sie direkt vom Hotel auf die Pisten von Nordamerikas größtem Skigebiet (Ski-In/Ski-Out). Im Haus befinden sich verschiedene Geschäfte, mehrere Restaurants, eine Bar, Fitnessraum, Innen- und Außenpool, Sauna und Dampfbad, 4 Hot Tubs sowie Spa-Service. Es stehen hervorragend ausgestattete Zimmer und Suiten, die über Bad/Dusche/WC, TV, Telefon, Kaffee-/Teezubereiter, sowie Föhn verfügen, zur Wahl.

7 Übernachtungen im Fairmont room inkl. Frühstücksbuffet, 5 Tage Skipass ab

Frühbucherpreise gültig bis 30.04.2025

Von	Bis	DZ	EZ
01.11.2025	11.12.2025	€ 3.460,-	€ 4.400,-
12.12.2025	18.12.2025	€ 3.560,-	€ 4.360,-
19.12.2025	24.12.2025	€ 4.360,-	€ 6.350,-
25.12.2025	01.01.2026	€ 5.450,-	€ 8.540,-
02.01.2026	10.02.2026	€ 3.990,-	€ 5.520,-
11.02.2026	21.02.2026	€ 4.620,-	€ 6.480,-
22.02.2026	04.04.2026	€ 3.990,-	€ 5.520,-

Ab Preise, basierend auf den günstigsten Flugbuchungsklassen.

7 Übernachtungen im Fairmont Gold room inkl. Frühstücksbuffet, 5 Tage Skipass ab

Frühbucherpreise gültig bis 30.04.2025



Von	Bis	DZ	EZ
01.11.2025	11.12.2025	€ 3.440,-	€ 3.720,-
12.12.2025	18.12.2025	€ 3.760,-	€ 5.380,-
19.12.2025	24.12.2025	€ 5.360,-	€ 8.710,-
25.12.2025	01.01.2026	€ 6.400,-	€ 10.860,-
02.01.2026	10.02.2026	€ 4.190,-	€ 6.220,-
11.02.2026	21.02.2026	€ 4.830,-	€ 7.600,-
22.02.2026	04.04.2026	€ 4.300,-	€ 6.460,-

Ab Preise, basierend auf den günstigsten Flugbuchungsklassen.



Hagen Alpin Tours
Dorfbrunnenstraße 7
87466 Oy-Mittelberg
Tel. +49 8366 988 893
hagen@welt-weit-wandern.de

www.welt-weit-wandern.de
www.pulver-schnee.de

 [hagenalpintours](https://www.facebook.com/hagenalpintours)
 [hagenalpintours.pulverschnee](https://www.instagram.com/hagenalpintours.pulverschnee)

Reise / Veranstaltung: **Whistler - Individuell**

© HAGEN ALPIN TOURS / Pulver-Schnee
PDF erstellt am 06.03.2025 12:26:33



Westin Resort & Spa Whistler****

Das Westin Resort & Spa befindet sich in zentraler Lage, nur wenige Meter von den Skiliften und der Fußgängerzone des Whistler Village entfernt. Die neu renovierten, luxuriösen Suiten sind komfortabel und großzügig eingerichtet und verfügen über voll ausgestattete Küche, Flachbild-TV, Balkon oder Terrasse sowie kostenfreien Internetzugang. Nach dem Skifahren laden Innen- und Außenpool, Sauna, Hot Tubs sowie Dampfsauna zum Entspannen ein. In der hoteleigenen Fire-Rock Lounge können Sie in gemütlichem Ambiente einen Drink nehmen oder im Restaurant Grill & Vine regionale und dennoch gehobene Küche genießen.

7 Übernachtungen inkl. Frühstück, 5 Tage Skipass ab

Frühbucherpreis gültig bis 30.06.2025

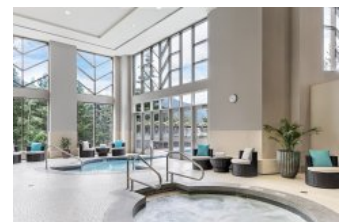
Von	Bis	Studio	1 BR Suite	2 BR Suite mit 4er Belegung
22.11.2025	19.12.2025	€ 2.990,-	€ 3.050,-	€ 3.040,-
20.12.2025	03.01.2026	€ 5.860,-	€ 6.060,-	€ 5.590,-
04.01.2026	13.02.2026	€ 3.390,-	€ 3.890,-	€ 3.390,-
14.02.2026	21.02.2026	€ 4.770,-	€ 4.990,-	€ 4.660,-
22.02.2026	04.04.2026	€ 3.320,-	€ 3.390,-	€ 3.290,-
05.04.2026	30.04.2026	€ 2.890,-	€ 2.950,-	€ 2.990,-

Studio: 1 großes Bett, 1 Ausziehcouch und Küche

1 BR Studio: Appartement mit separaten Schlafzimmer, Wohnzimmer mit ausziehbarer Bettcouch und Küche

2 BR Studio: Appartement mit 2 separaten Schlafzimmern, Wohnzimmer mit ausziehbarer Bettcouch und Küche (ab 4 Personen)

Ab Preise, gültig unter Vorbehalt der günstigsten Flugbuchungsklasse und Verfügbarkeit.



Hagen Alpin Tours
Dorfbrunnenstraße 7
87466 Oy-Mittelberg
Tel. +49 8366 988 893
hagen@welt-weit-wandern.de

www.welt-weit-wandern.de
www.pulver-schnee.de

hagenalpintours
 hagenalpintours.pulverschnee

Reise / Veranstaltung: **Whistler - Individuell**

© HAGEN ALPIN TOURS / Pulver-Schnee
PDF erstellt am 06.03.2025 12:26:33

Pan Pacific Whistler Mountainside****

Bestens gelegen direkt am Fuß von Whistler und Blackcomb Mountain und nur wenige Meter von den beiden Hauptgondeln entfernt, ist das Pan Pacific Mountainside das ideale Boutique Hotel für Ihren Whistler Urlaub. Die schönen Suiten verfügen alle über eine komplett ausgestattete Küche, Bad/Dusche/WC, Kamin sowie Balkon. Internetzugang und ein Skikeller stehen den Gästen kostenlos zur Verfügung. Das Hotel verfügt über einen beheizten Salzwasser Außenpool sowie 2 Hot Tubs mit einem spektakulären Blick auf die beiden Skiberge. Zur Ausstattung des Hotels gehören zudem ein Fitness Centre und eine Dampfsauna.

7 Übernachtungen ohne Frühstück, 5 Tage Skipass ab

Frühbucherpreise gültig bis 30.06.2025 - Food & Beverage Voucher im Wert von 100\$ zusätzlich geschenkt

Von	Bis	Studio	1 BR Suite	2 BR Suite mit 4er Belegung
27.11.2025	19.12.2025	€ 2.590,-	€ 2.690,-	€ 2.490,-
20.12.2025	03.01.2026	€ 3.990,-	€ 4.400,-	€ 4.090,-
04.01.2026	12.02.2026	€ 2.990,-	€ 3.090,-	€ 3.060,-
13.02.2026	21.02.2026	€ 3.590,-	€ 3.330,-	€ 3.700,-
22.02.2026	26.03.2026	€ 2.990,-	€ 3.150,-	€ 3.130,-
27.03.2026	19.04.2026	€ 2.890,-	€ 3.050,-	€ 2.880,-

Studio: 1 großes Bett, 1 Ausziehcouch und Küche

1 BR Suite: Appartement mit separaten Schlafzimmer, Wohnzimmer mit ausziehbarer Bettcouch und Küche

2 BR Suite: Appartement mit 2 separaten Schlafzimmern, Wohnzimmer mit ausziehbarer Bettcouch und Küche (ab 4 Personen)

Ab Preise, gültig unter Vorbehalt der günstigsten Flugbuchungsklasse und Verfügbarkeit.



Hagen Alpin Tours
Dorfbrunnenstraße 7
87466 Oy-Mittelberg

Tel. +49 8366 988 893
hagen@welt-weit-wandern.de

www.welt-weit-wandern.de
www.pulver-schnee.de

[f hagenalpintours](https://www.facebook.com/hagenalpintours)
[i hagenalpintours.pulverschnee](https://www.instagram.com/hagenalpintours.pulverschnee)

Reise / Veranstaltung: **Whistler - Individuell**

© HAGEN ALPIN TOURS / Pulver-Schnee
PDF erstellt am 06.03.2025 12:26:33

Pan Pacific Village Centre****

Direkt im Zentrum von Whistler Village und nur 2 Gehminuten von den Liftanlagen von Whistler und Blackcomb Mountain entfernt, bietet das Pan Pacific Village Centre alles was man für einen gelungenen Skiurlaub benötigt. Die 83 stilvollen Suiten verfügen über komplett ausgestattete Küche, Bad/Dusche/WC, Balkon, Kamin, TV sowie kostenfreien Internetzugang. Zur Entspannung stehen ein beheizter Salzwasser Außenpool, eine Sauna, zwei Whirlpools mit einem spektakulären Blick auf die beiden Skiberge sowie ein Fitnessraum zur Verfügung. Die Skiausrüstung kann im Schwesterhotel Pan Pacific Mountainside, direkt an der Talstation der beiden Skiberge, kostenfrei verwahrt werden.

7 Übernachtungen inkl. Frühstück, 5 Tage Skipass ab

Frühbucherpreis gültig bis 30.06.2025 - Food & Beverage Voucher im Wert von 100\$ zusätzlich geschenkt

Von	Bis	1 BR Suite	2 BR Suite mit 4er Belegung
27.11.2025	19.12.2025	€ 2.790,-	€ 2.590,-
20.12.2025	03.01.2026	€ 4.450,-	€ 4.090,-
04.01.2026	12.02.2026	€ 3.190,-	€ 3.080,-
13.02.2025	21.02.2026	€ 3.950,-	€ 3.790,-
22.02.2026	26.03.2026	€ 3.290,-	€ 3.220,-
27.03.2026	19.04.2026	€ 3.190,-	€ 2.990,-

1 BR Suite: Appartement mit separaten Schlafzimmer, Wohnzimmer mit ausziehbarer Bettcouch und Küche

2 BR Suite: Appartement mit 2 separaten Schlafzimmern, Wohnzimmer mit ausziehbarer Bettcouch und Küche

Ab Preise, unter Vorbehalt der günstigsten Flugbuchungsklassen und Verfügbarkeit.



Hagen Alpin Tours
Dorfbrunnenstraße 7
87466 Oy-Mittelberg
Tel. +49 8366 988 893
hagen@welt-weit-wandern.de

www.welt-weit-wandern.de
www.pulver-schnee.de

[f hagenalpintours](https://www.facebook.com/hagenalpintours)
[@ hagenalpintours.pulverschnee](https://www.instagram.com/hagenalpintours.pulverschnee)

Reise / Veranstaltung: **Whistler - Individuell**

© HAGEN ALPIN TOURS / Pulver-Schnee
PDF erstellt am 06.03.2025 12:26:33

Crystal Lodge Whistler****

Die gemütliche Lodge liegt ideal im Herzen von Whistler Village. Die Skilifte sind nur etwa 2 Gehminuten entfernt, sodass Sie schnell in den Genuss des Skivergnügens kommen. Die frisch renovierten Zimmer bieten eine stilvolle Einrichtung und sind mit Annehmlichkeiten wie Bad/Dusche/WC, Föhn, Telefon, TV, Kaffee-/Teemaschine, kleinem Kühlschrank, Bügeleisen/-brett, Radiowecker mit iPod-Dockingstation sowie einem Bademantel ausgestattet. Zudem steht Ihnen kostenfreies WLAN zur Verfügung.

Nach einem aufregenden Skitag können Sie im Außenpool, Whirlpool oder in der Sauna entspannen. Ein kleines Fitnesscenter rundet das Angebot ab.

7 Übernachtungen ohne Frühstück (Frühstück im Pangea Hotel auf Anfrage zubuchbar), 5 Tage Skipass, Unterbringung im Doppelzimmer

Frühbucherpreis gültig bis 31.08.2025

Von	Bis	DZ
28.11.2025	13.12.2025	ab € 2.390,-
14.12.2025	19.12.2025	ab € 2.590,-
20.12.2025	03.01.2026	ab € 3.790,-
04.01.2026	23.01.2026	ab € 2.690,-
24.01.2026	21.02.2026	ab € 2.750,-
22.02.2026	05.04.2026	ab € 2.690,-
06.04.2026	19.04.2026	ab € 2.440,-

Ab Preise, unter Vorbehalt der günstigsten Flugbuchungsklassen und Verfügbarkeit.



Hagen Alpin Tours
Dorfbrunnenstraße 7
87466 Oy-Mittelberg
Tel. +49 8366 988 893
hagen@welt-weit-wandern.de

www.welt-weit-wandern.de
www.pulver-schnee.de

[f](#) hagenalpintours
[@](#) hagenalpintours.pulverschnee

Reise / Veranstaltung: **Whistler - Individuell**

© HAGEN ALPIN TOURS / Pulver-Schnee
PDF erstellt am 06.03.2025 12:26:33

Blackcomb Springs Suites Whistler***S

Die gemütlichen und typisch kanadisch eingerichteten Suiten liegen ca. 5 Fahrminuten vom Upper Village entfernt und befinden sich direkt an der Skipiste des Blackcomb Mountain. Die neu renovierten Apartments verfügen über Bad/Dusche/WC, Föhn, Telefon, TV, voll ausgestattete Küche, Kamin und kostenfreien Internetzugang. Ein großer Außenpool sowie zwei Hot Tubs laden nach dem Skifahren zum Entspannen ein.

7 Übernachtungen ohne Frühstück, 5 Tage Skipass ab

Frühbucherpreis gültig bis 30.08.2024

Von	Bis	Studio	One BR Suite	2 BR Suite
22.11.2024	19.12.2024	€ 2.180,-	€ 2.290,-	€ 2.180,-
20.12.2024	31.12.2024	€ 3.490,-	€ 3.990,-	€ 2.620,-
01.01.2025	13.02.2025	€ 2.580,-	€ 2.890,-	€ 2.570,-
14.02.2025	22.02.2025	€ 3.230,-	€ 3.760,-	€ 3.370,-
23.02.2025	19.04.2025	€ 2.580,-	€ 2.890,-	€ 2.570,-

Studio: 1 großes Bett, 1 Ausziehcouch und Küche

1 BR Suite: Apartment mit separaten Schlafzimmer, Wohnzimmer mit ausziehbarer Bettcouch und Küche

2 BR Suite: Apartment mit 2 separaten Schlafzimmern, Wohnzimmer mit ausziehbarer Bettcouch und Küche

Ab Preise, gültig unter Vorbehalt der günstigsten Flugbuchungsklassen und Verfügbarkeit.



Hagen Alpin Tours
Dorfbrunnenstraße 7
87466 Oy-Mittelberg

Tel. +49 8366 988 893
hagen@welt-weit-wandern.de

www.welt-weit-wandern.de
www.pulver-schnee.de

[f hagenalpintours](https://www.facebook.com/hagenalpintours)
[o hagenalpintours.pulverschnee](https://www.instagram.com/hagenalpintours.pulverschnee)

Reise / Veranstaltung: **Whistler - Individuell**

© HAGEN ALPIN TOURS / Pulver-Schnee
PDF erstellt am 06.03.2025 12:26:33

Listel Hotel Whistler***

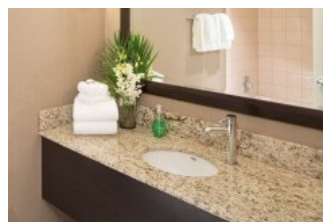
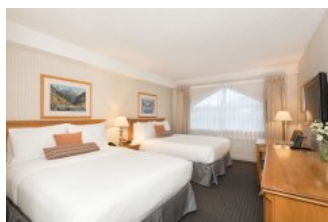
Das im Herzen von Whistler Village gelegene Hotel verfügt über 98 geschmackvoll eingerichtete Zimmer die mit 2 Queen Size Betten, kostenfreiem Internetzugang, kleinem Kühlschrank, Safe, Bad/Dusche/WC, Föhn, Kaffee-/Teemaschine, Bügeleisen/-brett sowie TV ausgestattet sind. Die Whistler Village Gondola ist vom Hotel aus in nur 6 Minuten zu Fuß zu erreichen. Die Gäste des Listel Hotel können nach dem Skifahren in einer Sauna sowie Whirlpool relaxen und danach im Bearfoot Bistro zu Abend essen.

7 Übernachtungen ohne Frühstück, 5 Tage Skipass ab

Frühbucherpreis gültig bis 30.06.2025 - Voucher für das Bearfoot Bistro im Wert von 100\$ geschenkt

Von	Bis	DZ	EZ
01.12.2025	04.12.2025	€ 2.440,-	€ 2.740,-
05.12.2025	18.12.2025	€ 2.580,-	€ 3.020,-
19.12.2025	04.01.2026	€ 3.840,-	€ 5.560,-
05.01.2026	15.01.2026	€ 2.600,-	€ 3.080,-
16.01.2026	21.02.2026	€ 2.800,-	€ 3.420,-
22.02.2026	22.03.2026	€ 2.660,-	€ 3.180,-
23.03.2026	30.04.2026	€ 2.450,-	€ 2.750,-

Ab Preise, unter Vorbehalt der günstigsten Flugbuchungsklassen und Verfügbarkeit.



Verlängerungsmöglichkeit

Anschlussprogramm Vancouver

Verlängern Sie Ihre Skireise in Vancouver - der Traumstadt am Pazifik und lassen Sie sich vom Charme der Metropole sowie der Gastfreundschaft ihrer Bewohner verzaubern.

alle weitere Informationen:




→ <https://www.pulver-schnee.de/ski-reisen/extras/anschlussprogramm-vancouver.html>



Hagen Alpin Tours
Dorfbrunnenstraße 7
87466 Oy-Mittelberg
Tel. +49 8366 988 893
hagen@welt-weit-wandern.de

www.welt-weit-wandern.de
www.pulver-schnee.de

 [hagenalpintours](https://www.facebook.com/hagenalpintours)
 [hagenalpintours.pulverschnee](https://www.instagram.com/hagenalpintours.pulverschnee)

Reise / Veranstaltung: **Whistler - Individuell**

© HAGEN ALPIN TOURS / Pulver-Schnee
PDF erstellt am 06.03.2025 12:26:33

Tagesaktivitäten

Schneemobil- und Hundeschlittentouren in Whistler

Schneemobiltour

Die Schneemobiltour „Wilderness Run“ dauert 3 Stunden, startet um 08:00 Uhr, 11:00 Uhr, und 14:30 Uhr.

Die Tour führt ins Callaghan Valley zu einer Hütte am Sproatt Mountain und zu einem zugefrorenen See auf dem Sie sich mit Ihrem Schneemobil austoben können. Jeder hat sein eigenes Schneemobil. Wer auf dem Beifahrersitz mitfährt zahlt € 195,- pro Person.

Preis: € 235,- pro Person

Hundeschlitten Tour

Wenn Sie lieber mit Schlittenhunden durch das Callaghan Valley brausen, ist die Tour „Trapper`s Run“ genau das Richtige. Sie fahren zu zweit auf einem Schlitten und lernen Ihr eigenes Hunde-Team selbst zu lenken. Egal ob Anfänger oder erfahrener „Musher“, auf dieser Hundeschlittentour sind tolle Erlebnisse und Fotomotive garantiert.

Preis: € 215,- pro Person (basierend auf 2 Personen pro Schlitten).

(Alle Preise vorbehaltlich Änderungen; weitere Touren auf Anfrage.)



Ziptrek in Whistler

Möchten Sie Whistler aus einer anderen Perspektive kennenlernen? Ziplining ist da genau das Richtige! Schweben Sie mit beeindruckenden Ausblicken auf Whistler und die umliegenden Berge über das Fitzsimmons Tal. Sie wandern über tiefverschneite Pfade und Hängebrücken hinauf zum Ausgangspunkt. Dort angekommen prüfen Sie Ihren Gurt, haken sich in das Drahtseil ein, machen einen Schritt ins Freie und gleiten in Windeseile über die schneebedeckten Wälder hinunter bis ins Tal.

Tour	Tourdauer	Preis pro Person
------	-----------	------------------

Winter Après Tour	2 Stunden	ab € 108,-
-------------------	-----------	------------

Eagle Tour	2,5 Stunden	ab € 122,-
------------	-------------	------------

(Alle Preise vorbehaltlich Änderungen; weitere Touren auf Anfrage)



Hagen Alpin Tours
Dorfbrunnenstraße 7
87466 Oy-Mittelberg

Tel. +49 8366 988 893
hagen@welt-weit-wandern.de

www.welt-weit-wandern.de
www.pulver-schnee.de

[f hagenalpintours](https://www.facebook.com/hagenalpintours)
[hagenalpintours.pulverschnee](https://www.instagram.com/hagenalpintours.pulverschnee)

Reise / Veranstaltung: **Whistler - Individuell**

© HAGEN ALPIN TOURS / Pulver-Schnee
PDF erstellt am 06.03.2025 12:26:33

Whistler Heli-Skiing

Paket	4 Run BELL 212	6 Run ASTAR
Höhenmeter	1.800 - 3.050m	2.700 - 4.600m
Gruppengröße	10 Personen	4 Personen
Fahrkönnen	Advanced / Expert	Expert
06.12.2025 - 12.04.2026	€ 1.440,-	€ 1.690,-

Alle Preise inklusive Steuern.

Inklusivleistungen

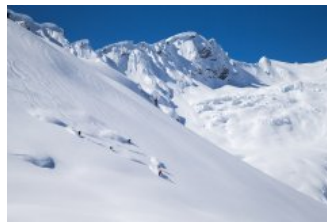
LVS Gerät, Gästerrucksack mit Schaufel und Sonde, Tiefschnees Schulung, staatlich geprüfte Bergführer, Mittagessen

Zusätzliche Abfahrten: \$145,- bzw. \$155,- zzgl. Steuer

Falls Sie in Whistler bereits Ski ausgeliehen haben, können Sie für das Heli-Skiing kostenlos auf „Fat Boys“ umsteigen. Ansonsten können Sie diese auch für \$50,- zzgl. Steuer pro Tag bei Whistler Heli-Skiing ausleihen. Die Buchung kann z.B. wegen schlechten Wetters bis 24 Stunden vorher kostenlos storniert werden und der Betrag wird Ihnen nach Rückkehr in Deutschland zurückerstattet. Natürlich können Sie auch an mehreren Tagen mit dem Heli fliegen (ab dem 2. Tag gibt es € 70,- Rabatt und kostenfreie Leihskier). Preise nur gültig bei Vorausbuchung.

Bitte beachten Sie: Die Heli-Pakete unterscheiden sich nicht nur in der Anzahl der Abfahrten sondern auch im Leistungsniveau.

(Alle Preise vorbehaltlich Änderungen)



Anforderungen

Für alle Skifahrer - vom Anfänger bis zum Köhner -, für alle Tiefschneefans - egal ob Snowboard oder auf Ski - Whistler Blackcomb hat für jeden etwas zu bieten. Falls Sie sich jedoch für tageweise Heli-Skiing interessieren, sollten Sie ein guter Skifahrer sein, ausreichend Kondition mitbringen und am besten bereits Tiefschnee-Erfahrung besitzen.



Hagen Alpin Tours
Dorfbrunnenstraße 7
87466 Oy-Mittelberg
Tel. +49 8366 988 893
hagen@welt-weit-wandern.de

www.welt-weit-wandern.de
www.pulver-schnee.de

[f hagenalpinpintours](https://www.facebook.com/hagenalpinpintours)
[@ hagenalpinpintours.pulverschnee](https://www.instagram.com/hagenalpinpintours.pulverschnee)

Reise / Veranstaltung: **Whistler - Individuell**

© HAGEN ALPIN TOURS / Pulver-Schnee
PDF erstellt am 06.03.2025 12:26:33

Klima

In Whistler ist das Klima ähnlich wie in den Alpen. Gute, warme Kleidung (in Lagen) ist daher unverzichtbar. Allerdings sind die Temperaturen durch die Nähe zum Pazifik eher moderat und es wird nur ganz selten kälter als -10°C. Dieses Klima erklärt auch den wunderbaren Schneereichtum in Whistler. Der Ort Whistler liegt auf nur 600 m in den Coast Mountains, die bekannt sind für reichhaltige Schneefälle.

Reiseschutz

Der Abschluss einer Reiserücktrittskostenversicherung sowie einer Auslandsreisekrankenversicherung und Evakuierungsversicherung (für evtl. Kosten eines Rücktransportes vom Skigebiet zum Hotel) wird dringend empfohlen.

Unter folgendem Link finden Sie weitere Informationen zu den möglichen Versicherungspaketen, die Sie über uns bei der Allianz Versicherung abschließen können.

<https://www.pulver-schnee.de/service/kontakt/reiseruecktrittskostenversicherung.html>

Über den QR-Code können Sie direkt online eine Versicherung bei der Allianz abschließen.



Bitte beachten Sie:

- Ein Versicherungsabschluss muss bis spätestens 31 Tage vor Reisebeginn erfolgen.
- Dem Veranstalter obliegt es Gruppenreisen bei Nicht-Erreichen der erforderlichen Mindestteilnehmerzahl 28 Tage vor Abreise abzusagen. In diesem Fall ist eine Rückerstattung der Versicherungsprämie leider nicht möglich, da die Leistung der Reiserücktrittsversicherung mit Abschluss beginnt.



Hagen Alpin Tours
Dorfbrunnenstraße 7
87466 Oy-Mittelberg
Tel. +49 8366 988 893
hagen@welt-weit-wandern.de

www.welt-weit-wandern.de
www.pulver-schnee.de

[f hagenalpintours](#)
[@ hagenalpintours.pulverschnee](#)

Reise / Veranstaltung: **Whistler - Individuell**

© HAGEN ALPIN TOURS / Pulver-Schnee
PDF erstellt am 06.03.2025 12:26:33

Zusätzliches

Einreisebestimmungen

Reisedokumente:

Für die Einreise nach Kanada wird ein Reisepass benötigt, der noch mindestens für die Dauer des Aufenthalts gültig sein muss. Bitte prüfen Sie rechtzeitig die Gültigkeit Ihrer Reisedokumente.

Electronic Travel Authorization (eTA):

Deutsche Staatsangehörige benötigen für die Einreise nach Kanada zu touristischen oder geschäftlichen Zwecken oder zum Transit kein Visum (für Aufenthalte bis 6 Monate). Deutsche Staatsangehörige, die auf dem Luftweg nach Kanada ein- bzw. durchreisen wollen, müssen vor Reiseantritt zwingend eine elektronische Reisegenehmigung (Electronic Travel Authorization - eTA) beantragen. Diese elektronische Einreisegenehmigung kostet CAN\$ 7,- (ca. € 5,-) und muss per Kreditkarte bezahlt werden. Bitte beantragen Sie die elektronische Einreisegenehmigung über folgenden Link

Für Gäste, die nicht die deutsche Staatsbürgerschaft besitzen, können andere Bestimmungen gelten. Bitte informieren Sie sich beim zuständigen Konsulat.

Bitte beachten Sie, dass es sich bei diesen Regularien um die derzeit gültigen Einreisebestimmungen handelt. Die kanadische Regierung behält sich das Recht vor diese Regularien jederzeit zu ändern. Bitte informieren Sie sich regelmäßig über die aktuellen Einreisebestimmungen auf der Website der kanadischen Regierung unter folgendem Link

Dresscode

In Kanada, speziell in den Bergen, brauchen Sie keine bessere Garderobe. Mit Jeans und Pullover ist man auch in besseren Hotels und Lokalen gerne gesehen.

Das gute Geld....

In Kanada wird hauptsächlich mit Kreditkarte gezahlt. Gängige Kreditkarten wie Visa, Mastercard oder American Express werden überall akzeptiert. Für das Mieten eines Autos sowie beim Einchecken im Hotel wird als Sicherheit eine Kreditkarte verlangt. Bargeld benötigen Sie hauptsächlich für kleine Einkäufe und um beim Restaurantbesuch Trinkgeld auf dem Tisch zurückzulassen.

Trinkgeld

Trinkgeld ist in Kanada üblich und wird erwartet, da es einen Teil der Entlohnung darstellt. Bitte geben Sie dem Busfahrer, der Sie von Vancouver nach Whistler und wieder retour fährt, ca. \$ 5,- pro Fahrt. In Restaurants sind Trinkgelder in Höhe von 15 - 20% des Rechnungsbetrages üblich und werden erwartet. Dies sind unverbindliche Empfehlungen und natürlich bleibt die Höhe jedem selber überlassen.

Stromart/Spannung

In Kanada ist Wechselstrom mit 110V und 60 Hz vorhanden. Sie benötigen deswegen einen Adapter und evtl. einen Transformator für Geräte, die sich nicht auf 110V umschalten lassen. Die meisten Hotels haben einen Föhn auf dem Zimmer.

Umsatzsteuer

Die „Goods-and-Services Tax“ (GST) für die meisten Waren und Dienstleistungen in British Columbia beträgt 5 %. Teils kommen noch weitere Steuern hinzu.

Wildbeobachtungen

Achten Sie auf die häufig vorbeiziehenden Weißkopfadler. Speziell auf der Fahrt von Vancouver nach Whistler und retour sind diese majestätischen Tiere oft zu sehen.



Hagen Alpin Tours
Dorfbrunnenstraße 7
87466 Oy-Mittelberg
Tel. +49 8366 988 893
hagen@welt-weit-wandern.de

www.welt-weit-wandern.de
www.pulver-schnee.de

 [hagenalpintours](https://www.facebook.com/hagenalpintours)
 [hagenalpintours.pulverschnee](https://www.instagram.com/hagenalpintours.pulverschnee)

Reise / Veranstaltung: **Whistler - Individuell**

© HAGEN ALPIN TOURS / Pulver-Schnee
PDF erstellt am 06.03.2025 12:26:33

Skiverleih

Unser Partner Black Tie Rentals verfügt über mehrere Shops in Whistler. Black Tie Rentals liefert Ihre Ausrüstung gegen Aufpreis auch gerne direkt zu Ihnen ins Hotel. HAGEN ALPIN TOURS Gäste erhalten bei Black Tie Rentals äußerst attraktive Preise. Je nach Ankunftszeit erhalten Sie Ihre Leihski entweder noch am Ankunftsabend oder früh am ersten Skitag. Ihre Leihski können Sie bei Bedarf täglich tauschen.



Hagen Alpin Tours
Dorfbrunnenstraße 7
87466 Oy-Mittelberg

Tel. +49 8366 988 893
hagen@welt-weit-wandern.de

www.welt-weit-wandern.de
www.pulver-schnee.de

[f hagenalpintours](https://www.facebook.com/hagenalpintours)
[@ hagenalpintours.pulverschnee](https://www.instagram.com/hagenalpintours.pulverschnee)

Reise / Veranstaltung: **Whistler -
Individuell**

© HAGEN ALPIN TOURS / Pulver-Schnee
PDF erstellt am 06.03.2025 12:26:33

Ausrüstung

- Reisetasche oder Koffer
- Tagesrucksack ca. 20 Liter Volumen, für Flug evtl. als Handgepäck verwendbar
- Reisepass, noch über Ausreisedatum hinaus gültig
- Flugticket, Reiseunterlagen
- Kreditkarte (n) inkl. PIN, etwas Bargeld in CAN \$
- Skischuhe (Alpin) – keine Touren Skischuhe! (am besten in der Skischuhtasche als Handgepäck mitnehmen)
- Ski- / Snowboardausrüstung
- Skihelm
- Skibrille
- Skibekleidung, wind- und wasserdicht mit Kapuze (am besten aus Goretex)
- Thermounterwäsche
- Pullover/Jacke (Wolle oder Faserpelz)
- 1 Paar Winterschuhe mit guter Profilsohle
- warme Freizeitkleidung für abends
- warme Mütze
- Handschuhe
- evtl. Kälteschutzmaske
- Sonnenbrille, Sonnencreme, Lippenschutz
- persönliche Medikamente, Verbandsmaterial
- Badebekleidung für Whirlpool und Sauna (in Nordamerika: Saunabesuch nur in Badebekleidung!)
- 1 Paar Badesandalen



Hagen Alpin Tours
Dorfbrunnenstraße 7
87466 Oy-Mittelberg
Tel. +49 8366 988 893
hagen@welt-weit-wandern.de

www.welt-weit-wandern.de
www.pulver-schnee.de

[f hagenalpintours](https://www.facebook.com/hagenalpintours)
[@ hagenalpintours.pulverschnee](https://www.instagram.com/hagenalpintours.pulverschnee)

Reise / Veranstaltung: **Whistler - Individuell**

© HAGEN ALPIN TOURS / Pulver-Schnee
PDF erstellt am 06.03.2025 12:26:33