

Nebelhorn Marktrestaurant

Station Höfatsblick
87561 Oberstdorf

Tel: +49 8322 960 017 22
Fax: +49 8322 960091710

info@ok-bergbahnen.com
www.ok-bergbahnen.com

Fotos zur Einrichtung



Nebelhorn
Marktrestaurant

©Angelika Herrmann

104 Station Höfatsblick - Ebene Marktrestaurant: Eingang Station Höfatsblick - zugleich Ausgang zum Panoramaweg



Station Höfatsblick
- Ebene
Marktrestaurant:
Eingang Station
Höfatsblick -
zugleich Ausgang
zum Panoramaweg

©Angelika Herrmann

104.101 Name bzw. Logo des Betriebes/der Einrichtung sind von außen klar erkennbar.

104.102 Der Eingangsbereich ist visuell kontrastreich zur Umgebung abgesetzt.

104.104 Der Eingangsbereich ist durch einen taktil wahrnehmbaren Bodenbelagswechsel erkennbar.

NEU Der Eingang / Zugang ins Gebäude ist stufenlos möglich.

206.100 Eingangstür

206.101 Ist die Tür eine Karussell- oder Rotationstür? Nein

206.103 Lichte Breite des Durchgangs: 150 cm

206.103.2 Art der Tür: Zweiflügel

206.104 Die Tür wird mit eigenem Kraftaufwand geöffnet.

206.105 Die Tür bzw. der Türrahmen ist visuell kontrastreich zur Umgebung abgesetzt.

206.106 Glastüren sind nicht mit Sicherheitsmarkierungen gekennzeichnet.

206.109.1 BREITE der kleineren Bewegungsfläche vor/hinter der Tür: 200 cm

206.109.2 TIEFE der kleineren Bewegungsfläche vor/hinter der Tür: 200 cm

206.108 Höhe der Türschwelle: 0 cm

206.000 Anmerkungen für die Prüfstelle: Zwei baugleiche Türen nebeneinander.

Speiseraum

106 Station Höfatsblick: Marktrestaurant



Station Höfatsblick:
Marktrestaurant

©Angelika Herrmann



Station Höfatsblick:
Marktrestaurant

©Angelika Herrmann



Station Höfatsblick:
Marktrestaurant

©Angelika Herrmann

206.100 Tür zum Speiseraum

206.101 Ist die Tür eine Karussell- oder Rotationstür? Nein

206.103 Lichte Breite des Durchgangs: 151 cm

206.103.2 Art der Tür: Zweiflügel

206.104 Die Tür wird ohne eigenen Kraftaufwand (Drücker, Lichtschranke, Bewegungsmelder etc.) geöffnet.

206.105 Die Tür bzw. der Türrahmen ist visuell kontrastreich zur Umgebung abgesetzt.

206.106 Glastüren sind nicht mit Sicherheitsmarkierungen gekennzeichnet.

206.109.1 BREITE der kleineren Bewegungsfläche vor/hinter der Tür: 200 cm

206.109.2 TIEFE der kleineren Bewegungsfläche vor/hinter der Tür: 110 cm

206.108 Höhe der Türschwelle: 0 cm

106.201 Breite des schmalsten Durchgangs im Raum: 160 cm

106.202 Es sind Hindernisse, z.B. in den Raum ragende Gegenstände, vorhanden.

106.202 Hindernisse: Säule

106.401 Es sind unterfahrbare Tische (Maximalhöhe 80 cm, Unterfahrbarkeit in einer Höhe von 67 cm und einer Tiefe von 30 cm) vorhanden.

106.401 Anzahl: ca. 30 Tisch/Tische

106.402 Es gibt Tische mit heller und blendfreier Beleuchtung.

106.402 Anzahl: ca. 30 Tisch/Tische

106.403 Es sind Tische vorhanden, an denen keine Lampen stehen oder hängen, die das Gesichtsfeld bzw. den Blickkontakt stören.

106.403 Anzahl: ca. 30 Tisch/Tische

106.404 Es gibt Sitzbereiche mit geringen Umgebungsgereuschen (z.B. Sitzecke, separater Raum).

106.404 Anzahl: ca. 8 Tisch/Tische

106.500 Ist eine Speisekarte vorhanden? Nein

106 Station Höfatsblick: Terrasse Marktrestaurant



Station Höfatsblick:
Terrasse
Marktrestaurant

©Angelika Herrmann



Station Höfatsblick:
Terrasse
Marktrestaurant

©Angelika Herrmann

206.100 Tür zum Speiseraum Nein

106.201 Breite des schmalsten Durchgangs im Raum: 200 cm

106.202 Es sind keine Hindernisse, z.B. in den Raum ragende Gegenstände, vorhanden.

106.401 Es sind unterfahrbare Tische (Maximalhöhe 80 cm, Unterfahrbarkeit in einer Höhe von 67 cm und einer Tiefe von 30 cm) vorhanden.

106.401 Anzahl: ca. 20 Tisch/Tische

106.402 Es gibt Tische mit heller und blendfreier Beleuchtung.

106.402 Anzahl: ca. 20 Tisch/Tische

106.403 Es sind Tische vorhanden, an denen keine Lampen stehen oder hängen, die das Gesichtsfeld bzw. den Blickkontakt stören.

106.403 Anzahl: ca. 20 Tisch/Tische

106.404 Es gibt keine Sitzbereiche mit geringen Umgebungsgereuschen.

106.500 Ist eine Speisekarte vorhanden? Nein

118 Station Höfatsblick: Öffentliches WC



Station Höfatsblick:
Öffentliches WC

©Angelika Herrmann



Station Höfatsblick:
Öffentliches WC

©Angelika Herrmann



Station Höfatsblick:
Öffentliches WC

©Angelika Herrmann

Es ist kein für Menschen mit Behinderung konzipiertes WC vorhanden. Nein

206.100 Tür zum öffentlichen WC

226.103 Lichte Breite des Durchgangs: 81 cm

226.103 Art der Tür: Einflügel

226.204 Die Tür wird mit eigenem Kraftaufwand geöffnet.

226.105 Die Tür bzw. der Türrahmen ist visuell kontrastreich zur Umgebung abgesetzt.

226.109 Die kleinere Bewegungsfläche vor/hinter der Tür ist 146 cm tief und 90 cm breit.

226.110 Die kleinere Bewegungsfläche vor/hinter der Tür ist im Bad/Öff. WC/Hotelzimmer/Raum/
etc.

226.108 Höhe der Türschwelle: 0 cm

118.101 Die Tür öffnet nach außen.

118.102 Die WC-Tür ist mit einem Euroschlüssel zu öffnen.

118.200 WC

118.201 Es ist ein Unisex-WC.

118.202 Es ist ein WC für Menschen mit Behinderung vorhanden.

118.204 Tiefe der WC-Schüssel: 56 cm

118.205.1 BREITE der Bewegungsfläche LINKS neben dem WC: 80 cm

118.205.2 TIEFE der Bewegungsfläche LINKS neben dem WC: 56 cm

118.206.1 BREITE der Bewegungsfläche RECHTS neben dem WC: 21 cm

118.206.2 TIEFE der Bewegungsfläche RECHTS neben dem WC: 56 cm

- 118.207.1 BREITE der Bewegungsfläche vor dem WC: 89 cm
118.207.2 TIEFE der Bewegungsfläche vor dem WC: 200 cm
118.208 Höhe des Toilettensitzes: 49 cm
118.209 Es ist ein Haltegriff links vom WC vorhanden.
118.210 Höhe des linken Haltegriffes: 86 cm
118.211 Länge des linken Haltegriffes: 60 cm
118.212 Der Haltegriff links vom WC ist nicht hochklappbar.
118.213 Es ist ein Haltegriff rechts vom WC vorhanden.
118.214 Höhe des rechten Haltegriffes: 86 cm
118.215 Länge des rechten Haltegriffes: 60 cm
118.216 Der Haltegriff rechts vom WC ist nicht hochklappbar.
118.217 Es sind links und rechts vom WC Haltegriffe vorhanden.
118.217 Der Abstand zwischen dem linken und dem rechten Haltegriff beträgt 64 cm.

118.300 Waschbecken

- 118.301.1 BREITE der Bewegungsfläche vor dem Waschbecken: 200 cm
118.301.2 TIEFE der Bewegungsfläche vor dem Waschbecken: 90 cm
118.302 Höhe des Waschbeckens (Oberkante vorne): 85 cm
118.303 Das Waschbecken ist unterfahrbar in einer Höhe von 67 cm und einer Tiefe von weniger als 30 cm.
118.304 Der Spiegel ist im Stehen und Sitzen einsehbar.

118.400 Liege (Stand-/Klappliege - kein Kinderwickeltisch) Nein

118.402 Alarmauslöser Nein

121 Alarm/Hilfsmittel

- 121.101 Es gibt einen Alarm.
121.101 Es gibt keinen optisch deutlich wahrnehmbaren Alarm.
121.(204) Gibt es einen oder mehrere Aufzüge? Ja
121.208.1 Aufzug: Aufzug Station Höfatsblick
121.208.1 Ein abgehender Notruf im Aufzug wird akustisch bestätigt, z.B. durch eine Gegensprechanlage.
121.201 Gibt es einen Counter/eine Rezeption? Nein
121.202 Gibt es andere (Tagungs-) Räume? Nein
121.301 Assistenzhunde (Begleithunde, Blindenführhunde etc.) dürfen in alle relevanten Bereiche/Räume des Betriebes/Angebotes mitgebracht werden.

121.301 Bemerkungen hinsichtlich Assistenzhunden: Hunde nur mit Maulkorb - gilt auch für Assistenzhunde.

121.401 Werden sonstige Hilfsmittel angeboten? Nein

121.402 Gibt es eine barrierefreie Homepage, die geprüft oder zertifiziert wurde (Nachweis z.B. BIK 95 usw. muss vorliegen)? Nein

106.502 Gibt es eine Speisekarte? Nein

107.408 Gibt es Schlafräume (in Hotel, Pension, Ferienwohnung etc.)? Nein

117.207 Sind weitläufige Ausstellungsräume mit Exponaten vorhanden? Nein

121.301.1 Werden Führungen für Menschen mit Behinderung angeboten? Nein

130 Mantelbogen visuell taktile Gestaltung



Mantelbogen visuell taktile Gestaltung

©Angelika Herrmann



Mantelbogen visuell taktile Gestaltung

©Angelika Herrmann



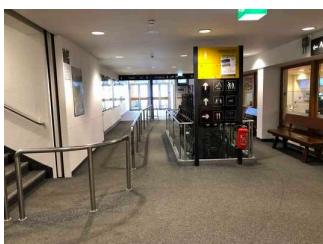
Mantelbogen visuell taktile Gestaltung

©Angelika Herrmann



Mantelbogen visuell taktile Gestaltung

©Angelika Herrmann



Mantelbogen visuell taktile Gestaltung

©Angelika Herrmann

130.100 Teil 1: Bedienelemente (z.B. Türgriffe, Lichtschalter, Steckdosen, Notruftaster) Ja

130.001 Die Bedienelemente (z.B. Türgriffe, Lichtschalter, Notruftaster) sind selten/vereinzelt taktil erfassbar.

130.002 Die Bedienelemente (z.B. Türgriffe, Lichtschalter, Notruftaster) sind fast überall visuell kontrastreich gestaltet.

130.200 Teil 2: Gehbahnen in Fluren, Gängen, Wegen, Räumen Ja

130.003 Die Gehbahnen in Fluren/Wegen/Gängen sind im gesamten Gebäude/Objekt nicht visuell kontrastreich zur Umgebung abgesetzt.

130.004 Die Gehbahnen in Fluren/Wegen/Gängen sind fast überall mit taktil erfassbaren Markierungen gekennzeichnet oder die Wände oder andere bauliche Elemente können fast überall zur Orientierung genutzt werden.

130.300 Teil 3: Beleuchtung/Ausleuchtung Ja

130.005 Alle erhobenen und für den Gast nutzbaren Bereiche (Eingangsbereich, Kasse/Tresen, Schlafräume, Flure, Gänge) sind gut, d.h. hell und blendfrei, ausgeleuchtet.

130.400 Teil 4: Beschilderung (zur Orientierung) Ja

130.107 Die Beschilderung ist in gut lesbarer Schrift gestaltet.

130.101 Es besteht zwischen Schrift/Piktogramm und Hintergrund ein guter visueller Kontrast.

130.111 Zahlen, Buchstaben (bis zu 4 Zeichen) oder Piktogramme sind nicht taktil erfassbar (z.B. Relief- oder Prismenschrift).

130.109 Es sind Informationen vorhanden, die der Orientierung dienen und aus Wörtern bestehen.

130.110 Informationen zur Orientierung sind in Schriftform verfügbar.

201 Station Höfatsblick - Ebene Marktrestaurant: Weg zwischen Eingang Station Höfatsblick und Terrasse



Station Höfatsblick
- Ebene
Marktrestaurant:
Weg zwischen
Eingang Station
Höfatsblick und
Terrasse

©Angelika Herrmann

201.101 Breite des Weges: 200 cm

201.102 Länge des Weges: 80 m

201.103 Der Weg ist von der Oberflächenbeschaffenheit her erschütterungsarm und leicht begeh- und befahrbar (z.B. Asphalt, engfugige Platten, etc.).

201.107 Sind Umlaufschranken vorhanden? Nein

201.109 Sind Poller vorhanden? Nein

201.111.1 Wird die lichte Breite des Weges durch Ausstattungsgegenstände eingeschränkt?
Nein

201.112 Maximale Längsneigung des Weges: 17 %

201.113 Maximale Längsneigung über eine Strecke von 20 m.

201.116 Es sind Sitzgelegenheiten vorhanden.

201.117 Es ist keine Gehwegbegrenzung vorhanden.

201.119 Es gibt ein unterbrechungsfreies Wegeleitsystem.

Schwelle/Stufe/Treppe

202 Station Höfatsblick: Treppe zwischen Ebene Marktrestaurant und Ebene Nebelhornbahn II



Station Höfatsblick:
Treppe
zwischen Ebene
Marktrestaurant
und Ebene
Nebelhornbahn II

©Angelika Herrmann

202.101.1 Vorhandene Schwellen/Stufen: 24

201.101.2 Höhe der Schwellen/Stufen: 17 cm

202.102 Die Treppe hat gerade Läufe.

202.103 Die Treppe hat beidseitige Handläufe.

202.104 Die Handläufe werden am Anfang und am Ende der Treppenläufe nicht weitergeführt.

202.105 Es sind keine taktilen Informationen zum Stockwerk am Anfang und am Ende der Treppenläufe vorhanden.

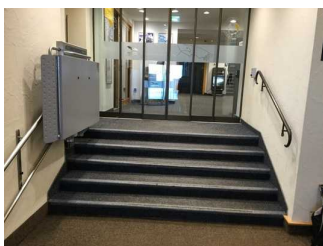
202.106 Die Stufen sind nicht visuell kontrastreich gestaltet.

202.107 Es besteht kein visueller Kontrast zwischen dem Fußbodenbelag und Treppenauf- oder abgängen.

202.108 Es besteht ein taktiler Kontrast zwischen dem Fußbodenbelag und Treppenauf- oder abgängen.

202.109 Die Treppe ist hell und blendfrei ausgeleuchtet.

202 Station Höfatsblick: Treppe zum Marktrestaurant



Station Höfatsblick:
Treppe zum
Marktrestaurant

©Angelika Herrmann

202.101.1 Vorhandene Schwellen/Stufen: 5

201.101.2 Höhe der Schwellen/Stufen: 15 cm

202.102 Die Treppe hat gerade Läufe.

202.103 Die Treppe hat einen einseitigen Handlauf.

202.104 Die Handläufe werden am Anfang und am Ende der Treppenläufe nicht weitergeführt.

202.105 Es sind keine taktilen Informationen zum Stockwerk am Anfang und am Ende der Treppenläufe vorhanden.

202.106 Die Stufen sind nicht visuell kontrastreich gestaltet.

202.107 Es besteht kein visueller Kontrast zwischen dem Fußbodenbelag und Treppenauf- oder abgängen.

202.108 Es besteht kein taktiler Kontrast zwischen dem Fußbodenbelag und Treppenauf- oder abgängen.

202.109 Die Treppe ist hell und blendfrei ausgeleuchtet.

204 Station Höfatsblick: Aufzug zwischen Ebenen Marktrestaurant und Nebelhornbahn II



Station Höfatsblick:
Aufzug zwischen
Ebenen
Marktrestaurant und
Nebelhornbahn II

©Angelika Herrmann



Station Höfatsblick:
Aufzug zwischen
Ebenen
Marktrestaurant und
Nebelhornbahn II

©Angelika Herrmann



Station Höfatsblick:
Aufzug zwischen
Ebenen
Marktrestaurant und
Nebelhornbahn II

©Angelika Herrmann

204.103.1 BREITE der Bewegungsfläche vor dem Aufzug beim Einstieg: 200 cm

204.103.2 TIEFE der Bewegungsfläche vor dem Aufzug beim Einstieg: 200 cm

204.105 Lichte Durchgangsbreite der Aufzugtür: 130 cm

204.106.1 BREITE der Kabine innen: 137 cm

204.106.2 TIEFE der Kabine innen: 152 cm

204.107.1 BREITE der Bewegungsfläche vor dem Aufzug beim Ausstieg: 200 cm

204.107.2 TIEFE der Bewegungsfläche vor dem Aufzug beim Ausstieg: 200 cm

204.104 Der Aufzug ist hell und blendfrei ausgeleuchtet.

204.201 Es gibt kein horizontales Bedientableau.

204.209.0 Die Bedienelemente/Befehlsgeber sind wie folgt angeordnet:

204.209.1 HÖCHSTE Stelle der Bedienelemente: 109 cm

204.209.2 TIEFSTE Stelle der Bedienelemente: 89 cm

204.210 Der waagerechte Abstand von der Ecke der Kabine bis zum ersten Bedienelement (mittig) ist 137 cm.

204.202 Die Bedienelemente und die Beschilderung sind nicht visuell kontrastreich gestaltet.

204.203 Die Bedienelemente und die Beschilderung sind taktil erfassbar.

204.204 Es ist keine Beschilderung vorhanden.

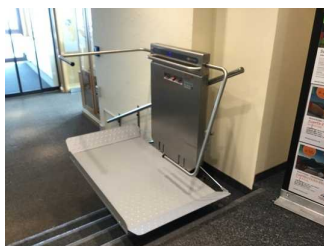
204.205 Der Aufzug bedient nur zwei Etagen.

204.206 Die Bedienelemente bzw. die Beschilderung sind weder bildhaft noch farblich gestaltet.

204.207 Die Etagennummern sind nicht in der Türleibung oder im Türrahmen taktil erfassbar.

204.208 Ein abgehender Notruf im Aufzug wird akustisch bestätigt, z.B. durch eine Gegensprechanlage.

204 Station Höfatsblick: Treppenplattformlift zum Marktrestaurant



Station Höfatsblick:
Treppenplattformlift
zum
Marktrestaurant

©Angelika Herrmann



Station Höfatsblick:
Treppenplattformlift
zum
Marktrestaurant

©Angelika Herrmann

204.301 Es ist ein Treppenplattformlift vorhanden.

204.302.1 BREITE der Bewegungsfläche vor dem Lift beim Einstieg: 200 cm

204.302.2 TIEFE der Bewegungsfläche vor dem Lift beim Einstieg: 110 cm

204.304.1 BREITE der Plattform: 78 cm

204.304.2 TIEFE der Plattform: 125 cm

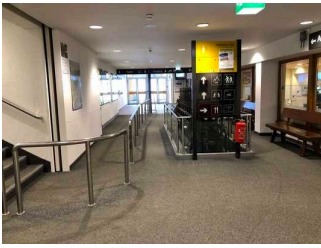
204.305.1 BREITE der Bewegungsfläche vor dem Lift beim Ausstieg: 200 cm

204.305.2 TIEFE der Bewegungsfläche vor dem Lift beim Ausstieg: 200 cm

204.306 Tragkraft des Liftes: 300 kg

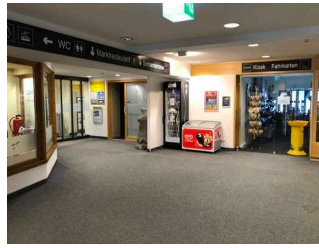
Flur/Weg/Gang innen

205 Station Höfatsblick - Ebene Marktrestaurant: Weg zwischen Eingang Station Höfatsblick und Eingang Marktrestaurant



Station Höfatsblick
- Ebene
Marktrestaurant:
Weg zwischen
Eingang Station
Höfatsblick
und Eingang
Marktrestaurant

©Angelika Herrmann



Station Höfatsblick
- Ebene
Marktrestaurant:
Weg zwischen
Eingang Station
Höfatsblick
und Eingang
Marktrestaurant

©Angelika Herrmann

205.101 Länge des Flurs/Weges/Ganges: 30 m

205.102 Mindestbreite des Flurs/Weges/Ganges: 113 cm

205.118 Die Breite des Weges/Flures ist nicht eingeschränkt.

205.111.1 Es sind keine Hindernisse, z.B. in den Weg ragende Gegenstände, vorhanden.

205.115 Es gibt ein unterbrechungsfreies Wegeleitsystem.

205 Station Höfatsblick - Ebene Nebelhornbahn II: Weg zwischen Bergbahn und Treppe sowie Aufzug



Station Höfatsblick
- Ebene
Nebelhornbahn
II: Weg zwischen
Bergbahn und
Treppe sowie
Aufzug

©Angelika Herrmann

205.101 Länge des Flurs/Weges/Ganges: 10 m

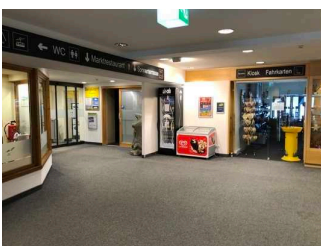
205.102 Mindestbreite des Flurs/Weges/Ganges: 200 cm

205.118 Die Breite des Weges/Flures ist nicht eingeschränkt.

205.111.1 Es sind keine Hindernisse, z.B. in den Weg ragende Gegenstände, vorhanden.

205.115 Das Ziel des Weges ist in Sichtweite. Es gibt ein unterbrechungsfreies Wegeleitsystem.

205 Station Höfatsblick - Ebene Marktrestaurant: Weg zwischen Aufzug sowie Treppe und Marktrestaurant



Station Höfatsblick
- Ebene
Marktrestaurant:
Weg zwischen
Aufzug sowie

Treppe und Marktrestaurant

©Angelika Herrmann

205.101 Länge des Flurs/Weges/Ganges: 9 m

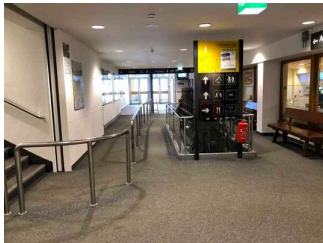
205.102 Mindestbreite des Flurs/Weges/Ganges: 200 cm

205.118 Die Breite des Weges/Flures ist nicht eingeschränkt.

205.111.1 Es sind keine Hindernisse, z.B. in den Weg ragende Gegenstände, vorhanden.

205.115 Das Ziel des Weges ist in Sichtweite.

205 Station Höfatsblick - Ebene Marktrestaurant: Weg zwischen Eingang Marktrestaurant und öffentlichem WC



Station Höfatsblick
- Ebene
Marktrestaurant:
Weg zwischen
Eingang
Marktrestaurant und
öffentlichem WC

©Angelika Herrmann



Station Höfatsblick
- Ebene
Marktrestaurant:
Weg zwischen
Eingang Station
Höfatsblick
und Eingang
Marktrestaurant

©Angelika Herrmann

205.101 Länge des Flurs/Weges/Ganges: 30 m

205.102 Mindestbreite des Flurs/Weges/Ganges: 113 cm

205.118 Die Breite des Weges/Flures ist nicht eingeschränkt.

205.111.1 Es sind keine Hindernisse, z.B. in den Weg ragende Gegenstände, vorhanden.

205.115 Es gibt ein unterbrechungsfreies Wegeleitsystem.

Tür

206 Station Höfatsblick: Tür I zwischen Marktrestaurant und Terrasse



Station Höfatsblick:
Tür I zwischen
Marktrestaurant und
Terrasse

©Angelika Herrmann

206.101 Ist die Tür eine Karussell- oder Rotationstür? Nein

206.103 Lichte Breite des Durchgangs: 180 cm

206.103.2 Art der Tür / des Durchgangs: Sonstige

206.104 Die Tür wird ohne eigenen Kraftaufwand (Drücker, Lichtschranke, Bewegungsmelder etc.) geöffnet.

206.105 Die Tür bzw. der Türrahmen ist visuell kontrastreich zur Umgebung abgesetzt.

206.106 Glastüren sind nicht mit Sicherheitsmarkierungen gekennzeichnet.

206.109.1 BREITE der kleineren Bewegungsfläche vor/hinter der Tür: 200 cm

206.109.2 TIEFE der kleineren Bewegungsfläche vor/hinter der Tür: 200 cm

206.108 Höhe der Türschwelle: 0 cm

206 Station Höfatsblick: Tür II zwischen Marktrestaurant und Terrasse



Station Höfatsblick:
Tür II zwischen
Marktrestaurant und
Terrasse

©Angelika Herrmann

206.101 Ist die Tür eine Karussell- oder Rotationstür? Nein

206.103 Lichte Breite des Durchgangs: 160 cm

206.103.2 Art der Tür: Zweiflügel

206.104 Die Tür wird mit eigenem Kraftaufwand geöffnet.

206.105 Die Tür bzw. der Türrahmen ist visuell kontrastreich zur Umgebung abgesetzt.

206.106 Glastüren sind nicht mit Sicherheitsmarkierungen gekennzeichnet.

206.109.1 BREITE der kleineren Bewegungsfläche vor/hinter der Tür: 200 cm

206.109.2 TIEFE der kleineren Bewegungsfläche vor/hinter der Tür: 200 cm

206.108 Höhe der Türschwelle: 0 cm

100 Infos zum Marktrestaurant (Station Höfatsblick)

100.101 Das Marktrestaurant befindet sich an der Station Höfatsblick der Nebelhornbahn. Die Nebelhornbahn wurde separat über PA-00886-2019 erhoben. Hier finden Sie die entsprechenden Infos.

302 (150) Allergien und Nahrungsmittelunverträglichkeiten

100 Jörn Homburg

100 2.10.2019

Modul All. Allgemeines

150.101 Nichtraucherzonen im Betrieb.

150.101 Kompletter Betrieb rauchfrei. Nein

150.108 Nichtraucherzimmer verfügbar. Nein

150.106 Allergologisch und dermatologisch unbedenkliche Körperpflegeprodukte (z.B. Seife, Shampoo, Cremé) verfügbar. Nein

150.107 Möglichkeit, Medikamente kühl zu lagern. Nein

Fachkompetenz

150.103 Mitarbeiter (inkl. Servicepersonal und Küchenkräfte) sind über die Ausrichtung des Betriebes auf Personen mit Allergien und Unverträglichkeiten informiert und berücksichtigen dies bei der täglichen Arbeit.

150.104 Mitarbeiter sind für den Umgang mit Personen mit Allergien geschult. Nein

Tierhaarallergiker

150.201 Keine Tiere im Betrieb und dessen unmittelbaren Umfeld.

150.202 Mitbringen von Tieren (auch Assistenzhunden) ist untersagt. Nein

150.204 Haustierfreie Zimmer verfügbar. Nein

Pollenallergiker Nein

Hausstaubmilbenallergiker

150.401 Kurzfloriger Teppich in zugänglichen Bereichen.

150.402 Boden wird täglich gesaugt.

150.403 Es werden Staubsauger mit HEPA-Filtern verwendet. Nein

150.404 Glatter Bodenbelag in zugänglichen Bereichen. Nein

150.405 Boden wird täglich feucht gewischt. Nein

150.407 Allergenundurchlässige Schutzbezüge (Encastings) für Matratzen, Bettdecken und Kopfkissen vorhanden. Nein

150.408 Allergikergerechte Bettdecken und Kopfkissen ohne Daunen vorhanden. Nein

Spezieller Ernährungsbedarf

150.102 Informationen für Allergiker und Gäste mit speziellem Ernährungsbedarf (z.B. Restaurants, Reformhäuser) vorhanden.

150.501 Angaben zu den Inhaltsstoffen der verwendeten Nahrungsmittel (auch auf Anfrage).

150.502 Möglichkeit, Speisen dem Bedarf entsprechend individuell nach Menge zusammenzustellen.

150.503 Zwischenmahlzeiten auch außerhalb der vorgesehenen Essenszeiten. Nein

150.505 Von Geschmacksverstärkern freie Kost: mindestens 1 Hauptgericht auf der Speisekarte

150.510 Vegetarische Kost: mindestens 1 Hauptgericht auf der Speisekarte

150.515 Hinweise, dass das Personal bei Allergien und Nahrungsmittelunverträglichkeiten zur Verfügung steht: auf der Speisekarte Hinweise, dass das Personal bei Allergien und Nahrungsmittelunverträglichkeiten zur Verfügung steht: am Buffet

150.516 Hinweise zu Allergien und Nahrungsmittelunverträglichkeiten: auf der Speisekarte
Hinweise zu Allergien und Nahrungsmittelunverträglichkeiten: am Buffet