

OBERSTDORF

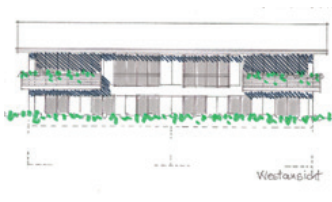


Grundstück in Traumlage mit Bestandsbungalow oder Baurecht



Bestand

Objektyp	Bungalow
Ort	87561, Oberstdorf
Regionaler Zusatz	Allgäu
Wohnfläche	ca. 279 m ²
Grundstücksgröße	1.219 m ²
Vergabeart	Erbbaurecht 60 Jahre



Baurecht

Objektyp	Bebauung mit zwei Doppelhaushälften
Ort	87561, Oberstdorf
Regionaler Zusatz	Allgäu
Wohnfläche	ca. 372 m ²
Grundstücksgröße	1.219 m ²
Vergabeart	Erbbaurecht 60 Jahre

~~~~~  
**Erbbauzins: gegen Gebot (mind. 5.000 €/Monat)**  
~~~~~

Ihr Ansprechpartner

Mathias Rudow

Email: bauamt@markt-oberstdorf.de

Markt Oberstdorf

Prinzregenten-Platz 1

87561 Oberstdorf

