

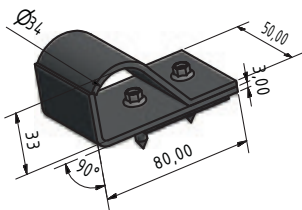
## Schneefangsystem Trapezdach

Kling Schneefangsysteme sind eine wirtschaftliche und sichere Befestigung von Schneefangrohren auf Trapezblechen, Leistendächern und Sandwichelementen. Die einzelnen Schneefangreihen werden mithilfe von speziellen Halterungen und selbstbohrenden Edelstahl-Schrauben befestigt.

Mit Hilfe der Kling-Dach Schneefangsysteme wird ein Abrutschen der Schneemassen durch Schneefangreihen, welche auf den Blechprofilen befestigt werden, verhindert.

- Auf Anfrage können die Schneefangsysteme in einer RAL Farbe nach Wahl pulverbeschichtet werden. ▪

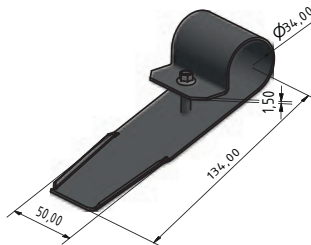
### Schneefangbefestigung



Für Trapezdachprofile ▪ geeignet für Rohre mit 32mm Ø ▪ Material Lasche Aluminium, Schrauben Edelstahl V2A 1.4301 ▪ VPE 50 Stück

Material	Artikel-Nr.
Aluminium	PT 100 10

### Eishalter



Eishalter mit selbstschneidender V2A-Schrauben zur Montage am Schneefangrohr ▪ VPE 50 Stück

Material	Artikel-Nr.
Aluminium	PT 500 10

### Schneefangrohre



32/2mm ▪ zum Anbringen an die Schneefanglasche

Material		Artikel-Nr.
Aluminium	lfm	PZ 300 20
Kupfer	lfm	PZ 400 20
Edelstahl 1.4301	lfm	PZ 500 20



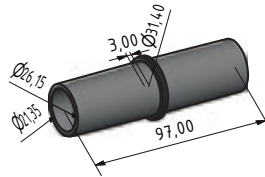
Schneefangrohr Endkappen



Für Schneefangrohre 32/2mm ▪  
VPE 10 Stück

Material	Artikel-Nr.
PVC schwarz	PZ 200 20

Rohrverbinder



Verbindungsstücke ▪ für eine schadlose  
Ausdehnung von Schneefangrohren ▪  
VPE 20 Stück

Material	Artikel-Nr.
Schwarz Ø 25 mm	PZ 100 10
Grau Ø 27 mm	PZ 200 10

Anwendung

Die Anzahl und Anordnung der Schneefangsysteme ist von der Dachneigung, der Sparrenlänge und der zu erwartenden Schneebelastung (Schneelastzone) abhängig (DIN 1055-5).

**Hinweis:** In jedem Fall sind die technischen Regelwerke und gesetzliche Vorschriften des jeweiligen Landes sowie die Statik und die örtliche Gegebenheiten zu beachten!

Qualität

Alle Schneefangsysteme werden industriell mit Stanz-Automaten hergestellt. Interne Qualitätskontrollen sichern eine gleichbleibend hohe Qualität.

Abzugswerte

Die Abzugswerte der Schneefanghalterungen sind abhängig von einer ordnungsgemäßen Montage. Für die Kling-Dach Schneefanghalterungen können Abzugswerte von 1200 N (120 kg) für die Berechnung angenommen werden.

Montage

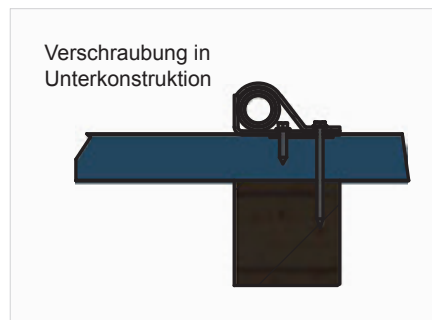
Eine sorgfältige Montage der einzelnen Schneefanghalterungen ist unabdingbar. Die Stärke der Bleche sollte mindestens 0,7 mm betragen. Darunter müssen die Halterungen aufgenietet werden.

**Wichtige Hinweise:** Es empfiehlt sich auf jeder Hochsicke Halterungen anzubringen (maximaler Abstand 60 cm).

**Schrauben dürfen unter keinen Umständen überdreht werden!**

Die normgerechte Montage ist in dem Montageanleitungs-Video unter [www.kling-dach.de](http://www.kling-dach.de) zu sehen.

Bei der Verschraubung in die Unterkonstruktion ist auf die passende Wahl der Schrauben (eventuell bauseitige Befestigungsmittel) und eine korrekte Verschraubung in die Dachkonstruktion zu achten (siehe Abbildung).



Dachunterkonstruktion

Die Dachhaut und das Schneefangsystem kann nur den Belastungen standhalten wie es auch die Dachunterkonstruktion bewerkstelligt. Vor Anbringung der Befestigung ist der Aufbau der Unterkonstruktion zu prüfen.

Die erforderliche Nenndicke der Schalung bei Dachdeckungen beträgt zum Zeitpunkt des Einbaus mindestens 24 mm (22 mm bei Holzwerkstoffplatten). Die Schubkraft der Schneelast muss in die Auslegung der Festpunkthaften einkalkuliert werden.

Anordnung

Die Auslegung der erforderlichen Anzahl an Schneefanghalterungen, um die Schubkraft der Schneelast sicher zu halten, muss nach den Regeln des ZVSHK berechnet werden.

Die erforderliche Anzahl der Schneefangreihen sollte im gleichmäßigen Abstand von ein bis vier Metern auf dem Dach angebracht werden.