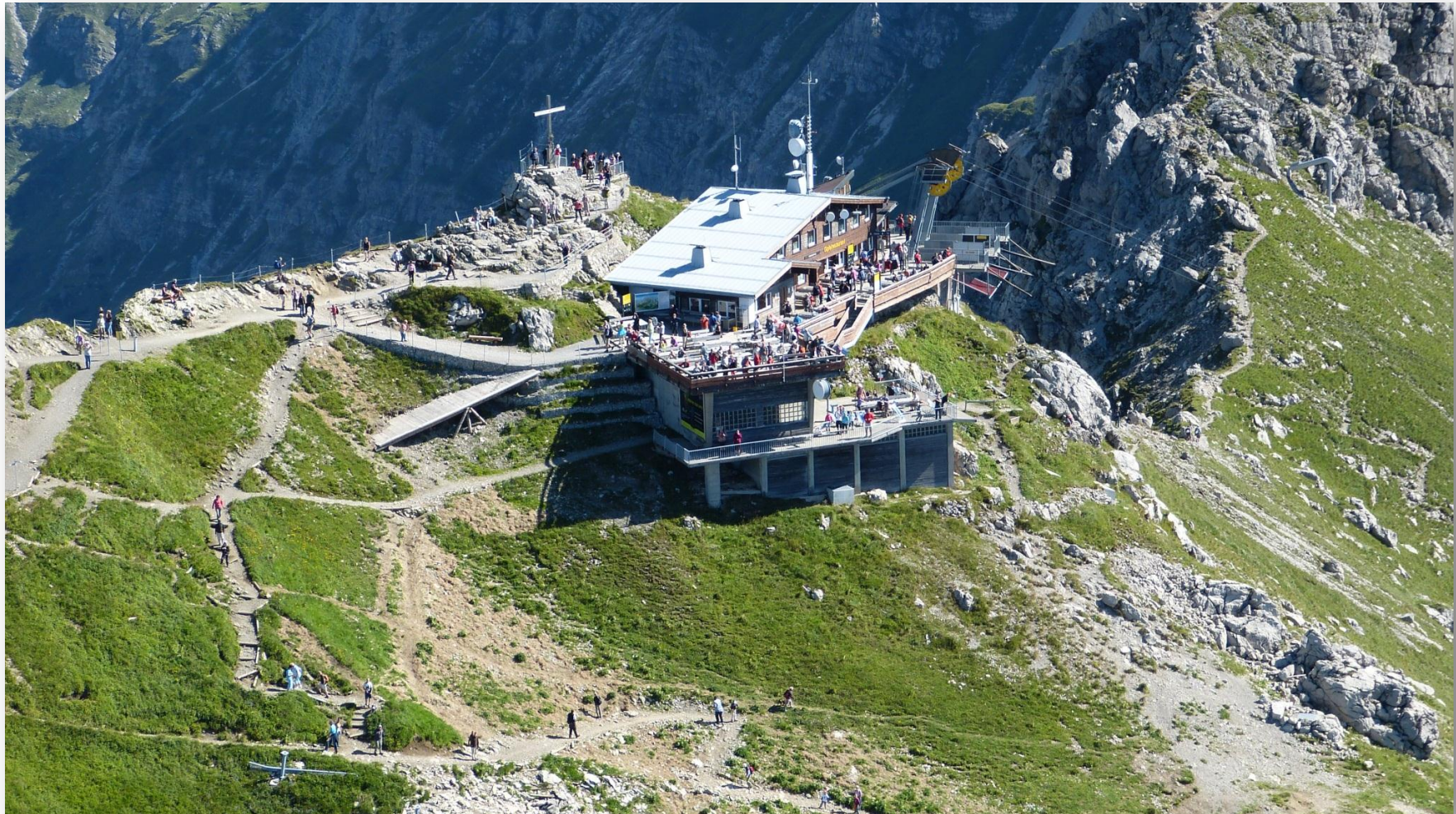


Fallbeispiel: Aussichtsplattform am Nebelhorn (1932m ü. NN)

DIN 18531 – Genutzte Dachfläche / Dachterrasse



Fallbeispiel: Aussichtsplattform am Nebelhorn (1932m ü. NN)

Bautafel:

Aufbau:

- Untergrund Beton
- Abdichtung mit Triflex ProPark, Variante 2

Fläche:

- 520 qm

Ausführung:

- August 2013
- Dauer 2 Wochen

Verarbeiter:

- Geiger Bauwerkssanierung GmbH

Fallbeispiel: Aussichtsplattform am Nebelhorn (1932m ü. NN)

Anforderungen an Verarbeitung und System:

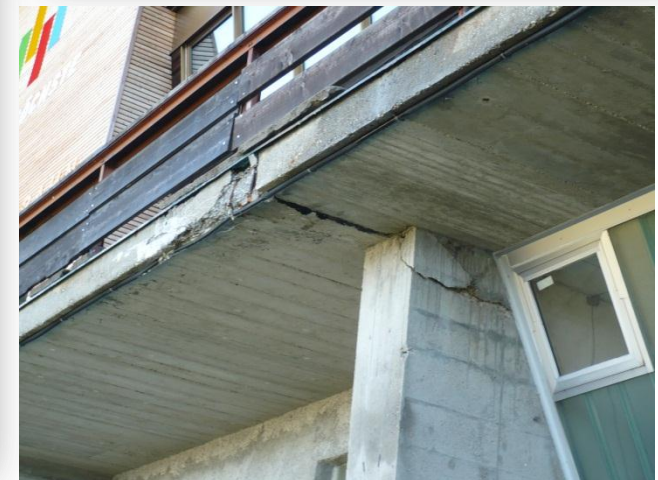
- Möglichkeit einer schnellen und abschnittsweisen Verarbeitung
- Verarbeitung in einem großen Temperaturfenster
- Vollflächig haftendes Abdichtungssystem
- Tausalzbeständigkeit der Produkte
- Spezielle hochabriebbeständige und rutschsichere Nuttschicht
- Dynamische Rissüberbrückung der Abdichtung
- Langjährige Material- und Praxiserfahrung
- Ausführung durch geschultes Fachunternehmen

Fallbeispiel: Aussichtsplattform am Nebelhorn (1932m ü. NN)

Der Bauablauf im Überblick:

- Abtrag des Oberflächenbelages (Betonplatten) und der Altabdichtung
- Abtrag des schadhafte Betons und Reprofilierung der Betondecke
- Fräsen und Strahlen der Oberfläche (nach Bedarf)
- Grundierung mit Triflex Cryl Primer 287
- Vliesarmierte Abdichtung der Wandanschlüsse mit Triflex ProDetail
- Vliesarmierte Abdichtung der Fläche mit Triflex ProPark
- Verschleißfeste Oberfläche mit Triflex Cryl M 264

Fallbeispiel: Aussichtsplattform am Nebelhorn (1932m ü. NN)



Fallbeispiel: Aussichtsplattform am Nebelhorn (1932m ü. NN)



Fallbeispiel: Aussichtsplattform am Nebelhorn (1932m ü. NN)



Fallbeispiel: Aussichtsplattform am Nebelhorn (1932m ü. NN)



Fallbeispiel: Aussichtsplattform am Nebelhorn (1932m ü. NN)



Fallbeispiel: Aussichtsplattform am Nebelhorn (1932m ü. NN)



Fallbeispiel: Aussichtsplattform am Nebelhorn (1932m ü. NN)



Fallbeispiel: Aussichtsplattform am Nebelhorn (1932m ü. NN)

Fazit:

- Ausführung innerhalb von 2 Wochen
- Verarbeitung bei wechselnden Witterungsbedingungen und niedrigen Temperaturen
- Anspruchsvolle Baustellenlogistik
- Nutzungssicherheit über viele Jahre
- Sichere Einbindung aller Details
- Tausalzbeständige Oberfläche
- Verschleißfeste und rutschsichere Oberfläche
- Rutschhemmende Oberflächengestaltung

