



Kinder- und  
familienfreundliches Isny:

# Wegweiser

für junge Familien in Isny im Allgäu  
Angebote für Kinder von 0 bis 3 Jahren



# Inhaltsverzeichnis

<b>Vorwort</b>	<b>3</b>	<b>Erziehungsangebote</b>	<b>14</b>
		- Landesprogramm Stärke	14
<b>Begegnung, Betreuung u. Kontakt</b>	<b>4</b>	- Grundkurs zu Bildungs- und Erziehungsfragen	15
- Krabbel- und Spielgruppen	4	- Elternschulung	15
- Carolin Fest – Kinderglück Allgäu	5	Starke Eltern, starke Kinder	
- Tageseltern	6		
- Moderne Stoffwindeln	6		
		<b>Finanzielle Hilfen</b>	<b>15</b>
<b>Betreuung unter 3-jähriger</b>	<b>7</b>	- Elterngeld	15
- Zentrales Anmeldesystem	7	- Kindergeld	16
- DRK Zwergenhaus	7		
- Familienzentrum St. Josef	7	<b>Sonstige Angebote</b>	<b>16</b>
- Kath. Kindergarten St. Maria	7	- „Isny-Pass“ Sozialpass	16
- Kindergarten Felderhalde	8	- Kinderreisepass	16
- Kinderhaus Spatzennest	8	- Familien-, Klimaschutzförderung	17
- Kindergarten Villa Kunterbunt	8	- Willkommenspaket z. Geburt	17
- Kindergarten St. Elisabeth	8	- Kleinkindbasare	17
- Ev. Nikolaikinderhaus	9	- Landesfamilienpass	18
		- FF-Karte	18
<b>Arzt, Gesundheit und Erste Hilfe</b>	<b>9</b>	- Elternbriefe	19
- Hebammen	9		
- Kinderärzte	9	<b>Freizeit, Musik und Sport</b>	<b>20</b>
- Kurs „Wickel und Auflagen“	10	- Zwergenmusik	20
- Erste Hilfe bei Kindernotfällen	10	- Zwergensprache	21
		- Eltern-Kind-Turnen	21
<b>Beratung und Information</b>	<b>10</b>	- Baby in Bewegung	21
- Kinder-, Jugend- und Familienbeauftragter	10	- Wichtelturnen (1-3 Jahre)	21
- Beratungsstelle Grüner Turm	10	- Mamafitness	22
- Sozialamt der Stadt Isny	11	- Spielplätze	22
- Kinderschutzbund Isny	11		
- Tandem Plus	12	<b>Publikationen</b>	<b>22</b>
- Lichtblick – hilft Familien e.V.	12	- Information für Mütter und Väter	22
- Jugendamt	12		
- Caritas Bodensee-Oberschwaben	13	<b>Internet-Tipps</b>	<b>23</b>
- Diakonisches Werk	13		
- wellcome Allgäu	14	<b>Herausgeber</b>	<b>23</b>

# Vorwort

Liebe Eltern,

zur Geburt Ihres Kindes gratulieren wir Ihnen ganz herzlich.

Wir freuen uns sehr, eine/n neue/n kleine/n Bürger/in in unserer Stadt begrüßen zu dürfen.

Durch die Geburt eines Kindes ändert sich für Eltern vieles. Tagesablauf, Lebensrhythmus, Gewohnheiten und die Gestaltung von Arbeits- und Freizeit müssen neu überdacht werden. Zur Unterstützung von Kindern, Eltern und Familien entwickelt die Stadt Isny seit einigen Jahren gemeinsam mit dem Kinder-, Jugend- und Familienbeauftragten und der Arbeitsgemeinschaft Kinder, Jugend und Familie neue Wege und Ansätze zu einer kinder- und familienfreundlichen Stadt. Ein Baustein hierzu ist das Willkommenspaket für Familien zur Geburt eines Kindes.

Ergänzend zum Wegweiser „Kinder- und familienfreundliches Isny“, der für alle Kinder, Jugendliche und Familien wichtige Informationen enthält, soll Ihnen diese Broschüre einen umfassenden Überblick über die bestehenden Angebote speziell für Familien mit Babys und Kleinkindern bis 3 Jahren geben und die wichtigsten Ansprechpartner und Adressen benennen.

Wir wünschen Ihnen und Ihrer Familie viel Freude und alles Gute!

Ihr



Rainer Magenreuter  
Bürgermeister



Matthias Hellmann  
Kinder-, Jugend- und Familienbeauftragter

## Krabbel-, Spiel- und Mutter-Kind-Gruppen

Die meisten Krabbel-, Spiel- und Mutter-Kind-Gruppen werden von Eltern organisiert. Da sich sowohl die Ansprechpartner als auch die Tage und Uhrzeiten oft ändern, haben wir unten hauptsächlich nur die Einrichtungen aufgeführt, in denen sich die Gruppen treffen. Dort können Sie die aktuellen Termine und Ansprechpartner erfragen. Gerne können Sie auch selbst eine Krabbelgruppe gründen. Wenn Sie auf der Suche nach Räumlichkeiten sind, können Sie sich ebenfalls an die untenstehenden Einrichtungen wenden.

- **Krabbelgruppe im Familienzentrum St. Josef**  
Familienzentrum St. Josef  
Kanzleistraße 2, 88316 Isny im Allgäu  
Tel. 07562 3004, [StJosef.Isny@kiga.drs.de](mailto:StJosef.Isny@kiga.drs.de), [www.st-josef-isny.de](http://www.st-josef-isny.de)
- **Selbstorganisierte Spielgruppen im Familientreff**  
Montag, Dienstag, Mittwoch und Freitag, jeweils ab 9.00 Uhr, auch nachmittags.  
  
Kinderschutzbund Isny  
Schloss 2, 88316 Isny im Allgäu  
Tel. 07562 976510, [kinderschutzbund.isny@gmx.de](mailto:kinderschutzbund.isny@gmx.de),  
[www.kinderschutzbund-isny.de](http://www.kinderschutzbund-isny.de)
- **Still- und Babytreff in der Hebammenpraxis Isny**  
  
Hebammenpraxis Isny,  
Wilhelmstraße 21, 88316 Isny im Allgäu  
Tel. 07562 56188 oder 07562 981379  
[info@hebammenpraxis-isny.de](mailto:info@hebammenpraxis-isny.de), [www.hebammenpraxis-isny.de](http://www.hebammenpraxis-isny.de)
- **Spiel- und Krabbelgruppe in Rohrdorf**  
  
Monika Rudhart, Tel. 07562 93382
- **Tandem Plus – offener Treff für Alleinerziehende und Patchwork Familien**  
Donnerstag, 9.30 – 11.30 Uhr im Familientreff im Schloss (nicht in den Ferien)  
  
Sophia Dorn, Tel. 07562 55204  
Bettina Güttinger-Merk, Tel. 07562 4699

## Carolin Fest – Kinderglück Allgäu

Zertifizierter Windelfrei-Coach sowie Baby-, Kleinkind- und Baby-Schlaf-Coach

Hallo liebe Eltern,

ich bin Caro, verheiratet, Mama von drei wundervollen Kindern und komme aus Isny.

Ich begleite Eltern auf ihrem individuellen Weg und berate zu Themen wie

♥ natürliche Säuglingspflege (Windelfrei)

♥ Baby-Schlaf

♥ Stillen und Beikost

♥ Tragen

♥ Windelentwöhnung bei (Klein-) Kindern

♥ Autonomiephase

und ganz allgemein bei einer bedürfnis- und bindungsorientierten Elternschaft.

Ich biete

♥ individuelle Einzelberatungen

♥ offene Treffen für Eltern mit Kindern

♥ Vorträge

♥ Kurse

zu den verschiedensten Themen rund um Baby und Kleinkind.

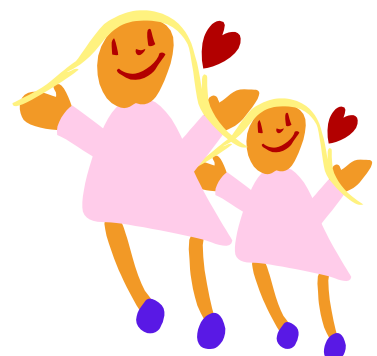
Ich freue mich bereits, Euch auf eurem individuellen Weg ein kleines Stück begleiten zu können!

**Carolin Fest**

Tel.: 0173 4908879

[kontakt@kinderglueck-allgaeu.de](mailto:kontakt@kinderglueck-allgaeu.de)

[www.kinderglueck-allgaeu.de](http://www.kinderglueck-allgaeu.de)



## Kindertagespflege: Tagesmütter- und Väter

Die Kindertagespflege im Landkreis Ravensburg bietet ein familiäres, flexibles und individuelles Angebot der Kinderbetreuung. Eignungsüberprüfte und qualifizierte Tagespflegepersonen betreuen Kinder von der Geburt an bis zum 14. Lebensjahr. Die Betreuung, Erziehung und Förderung können im Haushalt der Tagesmutter, im Haushalt des Kindes oder in anderen geeigneten Räumen stattfinden.

Die Vermittlungsstelle für Kindertagespflege berät Sie in allen Fragen rund um die Suche nach einem passenden Angebot für Ihr Kind.

Die Kosten ähneln denen einer Krippe, das Amt für Kinder, Jugendliche und Familien unterstützt dabei.

### Vermittlungsstelle für Kindertagespflege Allgäu

Diakonisches Werk

Oberschwaben Allgäu Bodensee

Spitalstraße 16

88239 Wangen im Allgäu

Tel. 07522 7075015

[ktp-allgaeu@diakonie-oab.de](mailto:ktp-allgaeu@diakonie-oab.de)

[www.tagespflege-ravensburg.de](http://www.tagespflege-ravensburg.de)

## Moderne Stoffwindeln als nachhaltige, günstige und hautfreundliche Wickelmöglichkeit

Stoffwindeln sind nicht mehr die alte Mullwindeln und viel Aufwand. Moderne Systeme und Materialien ermöglichen besonders haut- und elternfreundliches Wickeln. Als nachhaltige Windeln kosten sie deutlich weniger als Einwegwindeln und sparen außerdem 1 Tonne Müll. Kostenlose Beratung, Mietpakete und Stoffwindeln zum Kaufen finden Sie bei Fratzhosen in Neutrauchburg.

### Fratzhosen – Leen Gansbeke

Sonnenweg 8

88316 Isny im Allgäu

Tel. 07562 6210 552

[leen@fratzhosen.de](mailto:leen@fratzhosen.de)

[www.Fratzhosen.de](http://www.Fratzhosen.de)

# Betreuung unter 3-jähriger

## Zentrale Vormerkung:

Die Anmeldung kann jederzeit nach der Geburt ausschließlich online ausgefüllt werden, sollte aber spätestens ein halbes Jahr vor dem gewünschten Aufnahmetermin eingehen. Die Zusage für das jeweilige Kindergartenjahr wird von der Einrichtung zum Stichtag 01.03. erteilt. Bis zu drei Einrichtungen können ausgewählt werden.

### So funktioniert's

- [www.isny.de/zentralevormerkung](http://www.isny.de/zentralevormerkung)
- Registrieren und Link bestätigen
- Vormerkung ausfüllen und Einrichtungen auswählen
- Angaben speichern und umgehende Eingangsbestätigung per E-Mail erhalten
- Rückmeldung zu einer möglichen Aufnahme der Einrichtung(en) abwarten

### Stadtverwaltung Isny

Julia Bühler, Tel. 07562 984-142

E-Mail: [zentrale.vormerkung@isny.de](mailto:zentrale.vormerkung@isny.de)

[www.isny.de/zentrale-vormerkung](http://www.isny.de/zentrale-vormerkung)

## DRK Zwergenhaus

Für Kinder ab 1 Jahr

### Leitung: Maria Placzek

Spitalhofweg 30/7, 88316 Isny im Allgäu

Tel. 07562 9145662; E-Mail: [maria.placzek@drk-kv-wangen.de](mailto:maria.placzek@drk-kv-wangen.de)

## Krippe im Familienzentrum St. Josef

Krippe für Kinder ab 1 Jahr

### Leitung: Ilona Deubele

Kanzleistraße 2, 88316 Isny im Allgäu

Tel. 07562 912150; E-Mail: [StJosef.isny@kiga.drs.de](mailto:StJosef.isny@kiga.drs.de)

## Kath. Kindergarten und Krippe St. Maria

Betreuung für Kinder von 1 bis 3 Jahren

### Leitung: Jessica Schwarz

Mechenseer Str. 19, 88316 Isny im Allgäu

Tel. 07562 2287; E-Mail: [StMaria.Isny@kiga.drs.de](mailto:StMaria.Isny@kiga.drs.de)

## Krippe beim Kindergarten Felderhalde

Krippe „Kleines Haus“ beim Kindergarten Felderhalde  
Betreuung für Kinder ab 1 Jahr

Susanna Kristo  
Spitalhofweg 30/5, 88316 Isny im Allgäu  
Tel. 07562 914356;  
E-Mail: [kleineshaus.felderhalde@t-online.de](mailto:kleineshaus.felderhalde@t-online.de)

Krippe „Kleine Hände“ im Kindergarten Felderhalde  
Betreuung für Kinder von 1 bis 3 Jahren

Katarzyna Gnoinska  
Spitalhofweg 28, 88316 Isny im Allgäu  
Tel. 07562 9145642  
E-Mail: [kiga.felderhalde@t-online.de](mailto:kiga.felderhalde@t-online.de)

## Krippe im Kinderhaus Spatzennest

Krippe für Kinder ab 1 Jahr

Leitung: Maka Kandelaki  
Mühlbachstraße 4, 88316 Isny im Allgäu  
Tel. 07562 4165;  
E-Mail: [kinderhaus.spatzennest@freenet.de](mailto:kinderhaus.spatzennest@freenet.de)



## Kindergarten Villa Kunterbunt (Bolsternang)

Betreuung von Kindern ab 2 Jahren in einer altersgemischten Gruppe

Leitung: Bärbel Egger  
Gaiskopfweg 11, 88316 Isny – Bolsternang  
Tel. 07562 55312; E-Mail: [kiga.bolsternang@gmx.de](mailto:kiga.bolsternang@gmx.de)

## Kath. Kindergarten St. Elisabeth (Beuren)

Betreuung von Kindern ab 2 Jahren

Leitung: Petra Kempter  
Elisabethenweg 4, 88316 Isny – Beuren  
Tel. 07567 500; E-Mail: [LeitungStElisabeth.Beuren@kiga.drs.de](mailto:LeitungStElisabeth.Beuren@kiga.drs.de)

## Ev. Nikolaikinderhaus Familienzentrum

Betreuung von Kindern ab 2 Jahren in einer altersgemischten Gruppe

**Leitung: Caro Bendig**

Eberzstraße 18, 88316 Isny im Allgäu

Tel. 07562 8332; E-Mail: [nikolaikinderhaus@evkisny.de](mailto:nikolaikinderhaus@evkisny.de)

## Arzt, Gesundheit und Erste Hilfe

### Hebammen

- **Hebammenpraxis Isny**

Brigitte Boura-Kral, Mobil 0177 589 6617

Nina Marx, Tel. 07562 981379, Mobil 01520 355 0689

Anna Morlok, Mobil 0160 962 200 48

Im Krankenhaus Isny (1. Stock), Wilhelmstraße 21, 88316 Isny im Allgäu  
[info@hebammenpraxis-isny.de](mailto:info@hebammenpraxis-isny.de), [www.hebammenpraxis-isny.de](http://www.hebammenpraxis-isny.de)

- **Hebammenpraxis L<sup>2</sup>**

Lucia Sochor

Hebammenpraxis Wasserstorstraße 16, 88316 Isny im Allgäu

Tel. 0176 614 059 72

[lucia@l2hebammeri.de](mailto:lucia@l2hebammeri.de)

### Kinderärzte

**Ekkehart Hamma & Dr. med. Désirée Schneider**

Praxis für Kinder- und Jugendmedizin

Kanzleistraße 5, 88316 Isny im Allgäu

Tel. 07562 9765830

**Dr. med. Alexander Moch**

Facharzt für Kinder- und Jugendmedizin

Lindauer Straße 42, 88316 Isny im Allgäu

Tel. 07562 9815470; [www.kinderaerzte-im-netz.de/moch](http://www.kinderaerzte-im-netz.de/moch)

## Kurs „Wickel und Auflagen“

Fieber, Erkältungskrankheiten- was tun? Wickel, Auflagen und Einreibungen unterstützen auf natürliche Weise die Heilung und Linderung von Erkältungskrankheiten und anderen Beschwerden.

Praxis für Familien Medizin

**Dr. Ulrike Neureither-Naschold**

Wassertorstraße 51, 88316 Isny im Allgäu; Tel. 07562 2264

[info@dr-neureither-naschold.de](mailto:info@dr-neureither-naschold.de) [www.dr-neureither-naschold.de](http://www.dr-neureither-naschold.de)

## Erste Hilfe bei Kindernotfällen

Die Ausbildung „Erste Hilfe am Kind“ richtet sich an Eltern, Großeltern, Erzieher und alle, die mit Kindern arbeiten. Ohne Vorkenntnisse werden Sie in Notfallmaßnahmen wie der Versorgung von Blutungen, Atemstörungen, Herz-Kreislauf-Problemen, Knochenbrüchen, Schock, Beatmung und Wiederbelebung geschult. Zudem werden gefährliche Situationen für Kinder aufgezeigt und vorbeugende Maßnahmen vermittelt.

Deutsches Rotes Kreuz, Kreisverband Wangen e.V.

Spinnerei 1, 88239 Wangen

Tel. 07522 78925-0, Fax 07522 78925-99

[info@drk-kv-wangen.de](mailto:info@drk-kv-wangen.de) [www.drk-kv-wangen.de](http://www.drk-kv-wangen.de)

## Beratung und Information

### Kinder-, Jugend- und Familienbeauftragter

Der Kinder-, Jugend- und Familienbeauftragte der Stadt Isny im Allgäu ist direkter Ansprechpartner für Kinder und Jugendliche und auch für Vereine und Institutionen der Kinder- und Jugendarbeit.

**Matthias Hellmann**

Alte Gerbe - Seidenstraße 3, 88316 Isny im Allgäu

Tel. 07562 913907; [m.hellmann@kinderundjugendarbeit-isny.de](mailto:m.hellmann@kinderundjugendarbeit-isny.de)

### Beratungsstelle Grüner Turm

Die pro familia Beratungsstelle Grüner Turm in Ravensburg bietet Beratung zu Schwangerschaft, Elternzeit, Familienplanung und psychosoziale Begleitung in belastenden Situationen während der Schwangerschaft und nach der Geburt bis zum 3. Lebensjahr.

pro familia Ravensburg

Grüner Turm-Straße 14, 88212 Ravensburg

Tel. 0751 243 43, [ravensburg@profamilia.de](mailto:ravensburg@profamilia.de)

## Sozialamt der Stadt Isny

Information, Beratung und Anträge für das Elterngeld, Kindergeld, aber auch für einmalige und laufende Hilfen zum Lebensunterhalt, Wohngeld, Schwerbehindertenausweise, Rundfunkgebührenbefreiungen, BAföG...

Stadtverwaltung Isny

Carmen Moscato

Wassertorstraße 1-3, 88316 Isny im Allgäu

Tel. 07562 984-173

[carmen.moscato@isny.de](mailto:carmen.moscato@isny.de) [www.isny.de](http://www.isny.de)



**Sprechzeiten:**

Termine bitte telefonisch oder per Mail vereinbaren.

## Deutscher Kinderschutzbund, Ortsverband Isny e.V.

### – Familientreff im Schloss –

In der wöchentlichen Sprechstunde (jeden Dienstag von 10.00 bis 12.00 Uhr) unterstützen wir Sie nach Kontaktaufnahme bei Fragen oder in Notsituationen und vermitteln Sie bei Bedarf an die entsprechenden Stellen weiter.

Wir bieten kreative Angebote für Kinder und Jugendliche in unserer Kunstwerkstatt, im Bedarfsfall auch kunsttherapeutische Gruppen und Einzelmaßnahmen.

Bei schulischen Schwierigkeiten bieten wir in Zusammenarbeit mit dem Hort Unterstützung an und leisten unbürokratische Einzelfallunterstützung. Neben selbstorganisierten Spielgruppen finden Sie im Familientreff im Schloss auch Tandem Plus, den Treff für Alleinerziehende und Patchwork-Familien.

**Deutscher Kinderschutzbund, Ortsverband Isny e.V.**

Schloss 2, 88316 Isny im Allgäu

Tel. 07562 97 65 10

[kinderschutzbund.isny@gmx.de](mailto:kinderschutzbund.isny@gmx.de) [www.kinderschutzbund-isny.de](http://www.kinderschutzbund-isny.de)

## TANDEM PLUS im Landkreis Ravensburg

„TANDEM PLUS“ ist ein kostenloses Angebot des Landratsamts Ravensburg für alleinerziehende Eltern und Patchwork-Familien. An verschiedenen Standorten im Landkreis gibt es offene Treffs, bei denen Sie ohne Anmeldung neue Kontakte knüpfen und sich austauschen können. Ihre Kinder sind willkommen. Die Treffen werden von einer sozialpädagogischen Fachkraft begleitet.

### TANDEM PLUS Isny

Sophia Dorn, Tel. 07562 55204 und

Bettina Güttinger-Merk, Tel. 07562 4699

### Treffen

Donnerstag von 9.30 – 11.30 Uhr, Familientreff im Schloss (nicht in den Ferien)

## Lichtblick – hilft Familien e.V.

Lichtblick unterstützt Familien und speziell Kinder in verschiedensten Notlagen:

- Erkrankung oder Tod eines Elternteils
- Kinderarmut

### Lichtblick – hilft Familien e.V.

Alexandra Jacobi

Postfach 1122, 88227 Wangen

Tel. 07522 7892628

[info@lichtblick-hilftfamilien.de](mailto:info@lichtblick-hilftfamilien.de)

## Jugendamt des Landkreises Ravensburg

Das Jugendamt unterstützt Eltern, Kinder und Jugendliche mit Angeboten wie Tagespflege, Kostenübernahme für Kindertagesstätten, Erziehungsberatung, Hilfe bei Trennung und Scheidung, Notfallbetreuung, Unterstützung bei seelischen Beeinträchtigungen sowie Begleitung von Pflegefamilien und familiengerichtlichen Verfahren.

### Jugendamt beim Landratsamt Ravensburg, Außenstelle Wangen

Sekretariat: Tel. 07522/996-3720, Fax: 0751/8577-3720

Liebigstraße 1, 88239 Wangen im Allgäu

[ju@landkreis-ravensburg.de](mailto:ju@landkreis-ravensburg.de) [www.rv.de](http://www.rv.de)

## Suchtberatungsstelle der Caritas Bodensee–Oberschwaben

Die Suchtberatungsstelle informiert über Suchtmittel und -erkrankungen, Risikofaktoren, Verlauf und Folgen der Erkrankung bis hin zu Behandlungsmöglichkeiten (ambulant und stationär) und Kostenklärung. Sie vermittelt auch zu Selbsthilfegruppen und hält Angebote für alkohol- und drogenauffällige Kraftfahrer vor.

### Caritas Suchthilfen

#### Beratung Rehabilitation Prävention

Buchweg 8, 88239 Wangen im Allgäu

Tel. 07522 70751-0

[suchthilfen-wg@caritas-bodensee-oberschwaben.de](mailto:suchthilfen-wg@caritas-bodensee-oberschwaben.de)

[www.caritas-bodensee-oberschwaben.de](http://www.caritas-bodensee-oberschwaben.de)

## Psychologische Beratungsstelle

Diakonisches Werk Oberschwaben Allgäu Bodensee  
mit Beratungsstellen in Ravensburg, Wangen und Isny

Die Beratungsstelle ist Ansprechpartner für Fragen, Sorgen und Probleme bei der Erziehung oder zur Entwicklung von Kindern und Jugendlichen, ebenso entwicklungspsychologische Beratung für Eltern mit Kindern von 0 bis 3 Jahren, in der Familie, mit dem Partner und Lebensberatung.

### Fachbereich Psychologische Beratung

Weinbergstraße 10, 88214 Ravensburg

Tel. 0751 95 223-070,

[pbs@diakonie-oab.de](mailto:pbs@diakonie-oab.de)

[www.diakonie-oab.de/psychologische-beratung](http://www.diakonie-oab.de/psychologische-beratung)

### Beratungsstelle Wangen:

Spitalstraße 16, 88239 Wangen im Allgäu

Tel. 07522 70750-0,

[pbs@diakonie-oab.de](mailto:pbs@diakonie-oab.de)

[www.diakonie-oab.de/psychologische-beratung](http://www.diakonie-oab.de/psychologische-beratung)

### Sprechzeiten in Isny

nach vorheriger telefonischer Vereinbarung

unter Tel. 07522 70750-0 oder 0751 95 223-070

im Jugendbüro Alte Gerbe, Seidenstr. 3



## wellcome in Isny

Alle Eltern sind nach der Geburt eines Kindes stark gefordert. Der Schlaf ist unterbrochen und der Alltag konzentriert sich auf die Bedürfnisbefriedigung der Kleinen. Mamas sind es gewohnt, besonders im ersten Lebensjahr des Kindes, ihre eigenen Bedürfnisse hintenanzustellen. Darum benötigen sie Pausen, um wieder Kraft zu tanken, Energie zu schöpfen und um weiterhin Lust zu haben, die Familie „am Laufen“ zu halten. Hier möchte sich das wellcome Allgäu Team anbieten. Wer sich Unterstützung und Entlastung wünscht, darf sich gerne an uns wenden. Ein- bis zweimal die Woche kommt eine ehrenamtliche Mitarbeiterin, hilft bei der Kinderbetreuung und schenkt der Familie ein paar Stunden Zeit.

wellcome Allgäu

Corinna Muderer

Kemptener Straße 11, 88299 Leutkirch

Tel. 07561 9852391, E-Mail: [leutkirch@wellcome-online.de](mailto:leutkirch@wellcome-online.de)

## Erziehungsangebote

### Landesprogramm "STÄRKE"

STÄRKE ist ein Landesprogramm, das zum Ziel hat, Eltern in ihrer Erziehungskompetenz zu unterstützen und die Entwicklungsmöglichkeiten ihrer Kinder zu verbessern. Dazu gibt es in den Städten, Stadt- und Landkreisen von Baden-Württemberg Anbieter und Dienste vor Ort, die Angebote für (werdende) Eltern zur Familienbildung vorhalten. Folgende STÄRKE-Angebote gibt es:

- offene Treffs
- Angebote für Familien in besonderen Lebenssituationen
- Familienbildungsfreizeiten

Weitere Informationen unter [www.staerke-bw.de](http://www.staerke-bw.de) und beim Kinder-, Jugend- und Familienbeauftragten Matthias Hellmann.

Kinder-, Jugend und Familienbeauftragter der Stadt Isny

Matthias Hellmann

Seidenstraße 3, 88316 Isny im Allgäu

Tel. 07562 913907

[m.hellmann@kinderundjugendarbeit-isny.de](mailto:m.hellmann@kinderundjugendarbeit-isny.de)



## Grundkurse zu Bildungs- und Erziehungsfragen

Regelmäßig finden in der Volkshochschule Isny im Allgäu Grundkurse zu Bildungs- und Erziehungsfragen statt.

*Weitere Infos und Termine finden Sie unter.*

**Volkshochschule Isny**

Untere Bleiche, Rainstraße 12, 88316 Isny im Allgäu

Tel. 07562 9156800; [info@vhs-isny.de](mailto:info@vhs-isny.de); [www.vhs-isny.de](http://www.vhs-isny.de)

## Elternschulung "Starke Eltern – starke Kinder"

In den Elternkursen „Starke Eltern – starke Kinder“ erhalten Sie Informationen rund um das Thema Erziehung, können neue Anregungen ausprobieren, sich mit anderen Eltern austauschen und das Gelernte im Alltag anwenden. Der Kurs soll Ihr Selbstvertrauen als Eltern stärken, Ihre Fähigkeit zum Verhandeln, Grenzen setzen und Zuhören erweitern und Wege aufzeigen, ohne Gewalt auskommen zu können.

**Volkshochschule Isny**

Untere Bleiche, Rainstraße 12, 88316 Isny im Allgäu

Tel. 07562 9156800; [info@vhs-isny.de](mailto:info@vhs-isny.de);

[www.kinderschutzbund-isny.de](http://www.kinderschutzbund-isny.de) oder [www.vhs-isny.de](http://www.vhs-isny.de)

## Finanzielle Hilfen

### Elterngeld

Elterngeld unterstützt Eltern von Säuglingen und Kleinkindern, die nach der Geburt vorübergehend weniger oder gar nicht arbeiten. Es sichert die finanzielle Lebensgrundlage, auch für Eltern ohne vorheriges Einkommen.

Es gibt drei Varianten: **Basiselterngeld**, **ElterngeldPlus** und den **Partnerschaftsbonus**, die miteinander kombiniert werden können.

Welche Option am besten geeignet ist, hängt von den individuellen Lebensumständen ab. Auf den Websites des Bundesfamilienministeriums und mit dem Elterngeldrechner können Eltern die verschiedenen Möglichkeiten prüfen und eine erste Einschätzung zum Elterngeldanspruch erhalten. Der Antrag ist unter [www.l-bank.de/elterngeld](http://www.l-bank.de/elterngeld) erhältlich.

**L-Bank Baden-Württemberg – Familienförderung**

Hotline: 0800 6645471

[familienfoerderung@l-bank.de](mailto:familienfoerderung@l-bank.de)

## Kindergeld

Kindergeld wird als Steuervergütung oder Sozialleistung gezahlt. Aktuell erhalten Eltern pro Kind 255 EUR monatlich. Es wird für Kinder bis 18 Jahre gezahlt, unter bestimmten Bedingungen auch für ältere Kinder.

Weitere Informationen und Anträge finden Sie auf [www.familienportal.de](http://www.familienportal.de).

## Sonstige Angebote

### „Isny – Pass“ Sozialpass der Stadt Isny

Einwohner der Stadt Isny, die Wohngeld oder Leistungen zur Sicherung des Lebensunterhaltes bekommen sowie Alleinerziehende, deren Einkommen die für das Wohngeld maßgebliche Grenze um nicht mehr als 20 % übersteigt, können den Isny Pass beantragen. Mit diesem Pass sind in verschiedenen Kinderbetreuungseinrichtungen, in der Stadtbücherei, bei den Schülerbeförderungskosten und im Stadtverkehr Isny, beim Kauf von Schulbüchern, beim Besuch städtischer Kultur-Veranstaltungen, für Kurse der vhs Isny, beim Kinderferienprogramm, in den städtischen Museen, in den Schwimmbädern im Bewegungszentrum Neutrauchburg und in der Überrauch, im Naturbad am Badsee Beuren, beim Skilift Felderhalde und bei einigen Sportveranstaltungen von Isnyer Vereinen Vergünstigungen möglich.

### Kinderreisepass

#### Im BürgerBüro der Stadt Isny

Abhängig vom Reiseziel benötigen Kinder jeden Alters ein eigenes Reisedokument, das kann ein regulärer Personalausweis / Reisepass oder ein Kinderreisepass sein.

Der Kinderreisepass ist maximal 12 Monate gültig. Er kann verlängert werden, solange er noch gültig ist und das Kind sein. 12. Lebensjahr noch nicht vollendet hat. Zur Beantragung des Kinderreisepasses im BürgerBüro benötigen Sie die Einverständniserklärung zur Ausstellung eines Kinderreisepasses ([www.isny.de](http://www.isny.de)) sowie ein aktuelles biometrisches Lichtbild.

Gültig für Reisen innerhalb der EU

#### Gebühren:

Neuausstellung 13,00 €

Verlängerung 6,00 €

#### **BürgerBüro der Stadt Isny**

Wassertorstraße 1-3, 88316 Isny im Allgäu

Tel. 07562 984-115 / -186 / -187;

[buergerbuero@isny.de](mailto:buergerbuero@isny.de); [www.isny.de](http://www.isny.de)

## Familien- und Klimaschutzförderung der Stadt Isny

Die Stadt Isny fördert den Erwerb oder die Inanspruchnahme eines Erbbaurechts auf einem städtischen Bauplatz. Berechtig sind Familien oder Alleinerziehende, deren Einkommen bestimmte Grenzen nicht übersteigen.

### Stadtverwaltung Isny

Fachbereich IV

Wirtschaft, Gebäude- und Flächenmanagement

Wassertorstraße 1-3, 88316 Isny im Allgäu

Marktplatz 12, Büro 3

Tel. 07562 984-123

[andrea.pezold@isny.de](mailto:andrea.pezold@isny.de) [www.isny.de](http://www.isny.de)



## Willkommenspaket zur Geburt

In Isny bekommen Familien zur Geburt eines Kindes ein Willkommenspaket der Stadt. Innerhalb von 6 bis 8 Wochen nach der Geburt wird den Familien das Paket mit Isny-Tasche, 6 Müllsäcken, einem kleinen Geschenk, den Elternbriefen des Arbeitskreises Neue Erziehung für die ersten zwölf Lebensmonate des Kindes und weiteren Informationen persönlich überreicht.

### Stadtverwaltung Isny

Fachbereich II, Zentrale Dienste, Bildung und Soziales

Julia Bühler, Tel. 07562 984-142

Wassertorstraße 1-3, 88316 Isny im Allgäu

## Kleinkind- und Spielzeugbasare

Zweimal jährlich gibt es für Familien aus Isny und der Umgebung die Möglichkeit, gut erhaltene Kinderbekleidung, Umstandsmode und Zubehör für Babys und Kleinkinder zu verkaufen und einzukaufen. Die Termine im März für Frühjahrs- und Sommerbekleidung sowie im September für Herbst- und Winterbekleidung werden jeweils durch Plakate und Presse bekannt gegeben. Im November wird zusätzlich ein Spielzeugbasar angeboten. Organisiert wird die Veranstaltung von ehemaligen und derzeitigen „Mutter-Kind-Gruppen“-Teilnehmerinnen und freiwilligen Helferinnen. Der Erlös kommt jeweils den beteiligten Mutter-Kind-Gruppen sowie Einrichtungen und Hilfsorganisationen zugute.

## Landesfamilienpass

Mit dem Landesfamilienpass und der dazugehörigen Gutscheinkarte können Familien, die ihren ständigen Wohnsitz in Baden-Württemberg haben, insgesamt bis zu 20 Mal im Jahr unentgeltlich oder zu einem ermäßigten Eintritt die staatlichen Schlösser, Gärten und Museen besuchen. Den Landesfamilienpass können Familien mit mindestens drei kindergeldberechtigenden Kindern (auch Pflege- oder Adoptivkinder) erhalten, wenn diese zusammen mit ihren Eltern in einem Haushalt leben.

Alleinerziehende erhalten den Landesfamilienpass schon bei einem kindergeldberechtigenden Kind, wenn sie mit diesem in häuslicher Gemeinschaft leben. Ebenso erhalten Familien den Landesfamilienpass schon ab einem Kind, wenn sie mit einem schwer behinderten Kind zusammenleben, den Kinderzuschlag, Hartz IV oder oder Leistungen nach dem Asylbewerberleistungsgesetz (AsylbLG) beziehen.

Neben einem Erwachsenen, der berechtigt ist, den Landesfamilienpass zu beantragen, können bis zu vier weiteren Personen in den Pass eingetragen werden. Dabei spielt es keine Rolle, ob es sich um einen getrenntlebenden leiblichen Elternteil, Oma, Opa, erwachsene Geschwister oder eine andere Bezugsperson der Kinder handelt. Von den eingetragenen Personen können bei Ausflügen immer zwei Erwachsene zusammen mit den Kindern die Vergünstigung des Landesfamilienpasses in Anspruch nehmen.

### **BürgerBüro der Stadt Isny**

Wassertorstraße 1-3, 88316 Isny im Allgäu

Tel. 07562 984-115 / -186 / -187

Tanja.barth@isny.de [www.isny.de](http://www.isny.de)



## FF-Karte

Eltern, die in Isny wohnen und einen qualifizierten Elternbildungskurs besuchen, können die FF-Karte Isny bei der Stadtverwaltung Isny beantragen. Die Elternbildungskarte gilt zunächst befristet für ein Jahr. Nach dem Besuch von jährlich 2 themenbezogenen Veranstaltungen und/oder Elternabenden mit Fachthemen in Isny kann die FF-Karte für ein weiteres Jahr verlängert werden. Mit der FF-Karte erhalten Eltern eine Ermäßigung bei der Gebühr der Kindertagesstätte. Bei der Tagesmütter-Betreuung für unter 3-Jährige, deren Kostenbeitrag dem Krippenbeitrag entspricht, gilt für die Eltern die nächstniedrigere Einkommensgruppe.

### **Stadtverwaltung Isny**

Fachbereich II, Zentrale Dienste, Bildung und Soziales

Marion Kolb

Wassertorstraße 1-3, 88316 Isny im Allgäu

Tel. 07562 984-149

[marion.kolb@isny.de](mailto:marion.kolb@isny.de) [www.isny.de/ffkarte](http://www.isny.de/ffkarte)

## Elternbriefe

Elternbriefe informieren Eltern über die Entwicklung ihres Kindes und geben Rat und Hilfestellung bei der Bewältigung von Problemen im Familienalltag. Sie beziehen sich dabei zum einen auf Fragen und Erfahrungen aus der Praxis („Eltern als Experten“), zum anderen geben sie „wissenschaftlich geprüftes Erziehungswissen“ an Eltern weiter.

Das Landratsamt Ravensburg übernimmt die Kosten für die Briefe des "Arbeitskreises Neue Erziehung" im 1. Lebensjahr des Kindes, die im Willkommenspaket zur Geburt enthalten sind.

### **Elternbriefe des Arbeitskreises Neue Erziehung e.V.**

Geschäftsstelle: Großbeerenstraße 184, 12277 Berlin

Tel. 030 259006-34,

[vertrieb@ane.de](mailto:vertrieb@ane.de) [www.ane.de](http://www.ane.de)

### **Peter-Pelikan-Briefe von Peter Pelikan e.V.**

Geschäftsstelle: Aschauer Str. 21, 81549 München

Tel. 089 82979890

[info@peter-pelikan.de](mailto:info@peter-pelikan.de) [www.peter-pelikan.de](http://www.peter-pelikan.de)

### **Elternbriefe „du und wir“ e.V. (eine Initiative der katholischen Kirche)**

Geschäftsstelle: In der Sürst 1, 53111 Bonn

Tel. 0228 684478-16 (vormittags)

[info@elternbriefe.de](mailto:info@elternbriefe.de) [www.elternbriefe.de](http://www.elternbriefe.de)



### Jugendmusikschule: Im Land der Musik – von Anfang an!!!!

Elementare Musikpädagogik (EMP) ist nicht Musikerziehung allein, sondern sie ist auf die Gesamtentwicklung des Menschen (insbesondere des Kindes) ausgerichtet. Sie fördert sein soziales Verhalten und Erleben. Mit uns können Kinder zwischen einhalb und acht Jahren mit allen Sinnen die Liebe zur Musik entdecken, die oft ein Leben lang hält. In der EMP macht die Jugendmusikschule verschiedene Angebote für Kleinkinder, Vorschulkinder und Kinder bis zur dritten Grundschulklasse

**Zwergenmusik 1:** für Kinder ab 1 1/2 Jahren mit einer Begleitperson

**Zwergenmusik 2:** für Kinder ab 2 1/2 Jahren mit einer Begleitperson

Spannende Fingerspiele, schwungvolle Knireiter und lustige Bewegungsspiele wecken das musikalische Interesse der Kinder auf vielfältige Weise. Das gemeinsame Singen regt sie an, ihre eigene Stimme zu entdecken und Freude an ihr zu finden. Einfach Instrumente wie Klanghölzer, Glöckchen, Rasseln und Trommeln führen sie in die Welt der Klänge ein und fördern den spielerisch fantasievollen Umgang mit Musik.

Der Unterricht findet in unseren sinnvoll dafür ausgestatteten Räumlichkeiten statt. Jeder Kurs wird individuell von pädagogisch ausgebildeten und kompetenten Fachkräften gehalten. Im Elementarbereich der JMS unterrichten ausschließlich Musikschullehrkräfte, die sich durch ihr Studium und/oder spezifische Weiterbildungen auf diese Altersgruppe spezialisiert haben. So wird diese wichtige Lebensphase und Entwicklung des Kindes gezielt gefördert und unterstützt. Wir freuen uns darauf die Kinder in dieser Lebensphase musikalisch und in ihrer Gesamtentwicklung unterstützen zu dürfen.

**Jugendmusikschule Württembergisches Allgäu**

Information und Anmeldung:

Wolfgangstraße 5, 88239 Wangen im Allgäu

Tel. 07522 9704-0 [info@jms-allgaeu.de](mailto:info@jms-allgaeu.de) [www.jms-allgaeu.de](http://www.jms-allgaeu.de)



## Zwergensprache

Durch Babyzeichensprache können schon die Kleinen ab 6 – 9 Monaten sagen, dass sie Hunger oder Durst haben, sich weh getan haben oder nach Hause wollen. Sie können also mit Ihrem Baby kommunizieren, bevor es sprechen kann. Für schlafen, Tiere, Musik usw. gibt es einfache Handzeichen, die den Babys ermöglichen, über das zu „reden“ was sie gerade bewegt. Die Babys fühlen sich verstanden und sind wesentlich zufriedener, die Eltern natürlich auch.

### Zwergensprache

Patrizia Küber (Tagesmutter)

Kindertagespflege am Saumarkt

Bindstr. 54, 88239 Wangen i.A.

Tel. 07522 7952950

[patrizi.kueber@babyzeichensprache.com](mailto:patrizi.kueber@babyzeichensprache.com)

## Eltern-Kind-Turnen ab 2 Jahren

Tag und Ort erfahren Sie beim TV Isny

Geschäftsstelle Turnverein Isny

Rainstraße 32, 88316 Isny im Allgäu

Tel. 07562 4684

[info@tv-isny.de](mailto:info@tv-isny.de) [www.tv-isny.de](http://www.tv-isny.de)

## Babys in Bewegung – mit allen Sinnen

Anmeldungen und weitere Infos beim TV Isny

Geschäftsstelle Turnverein Isny

Rainstraße 32, 88316 Isny im Allgäu

Tel. 07562 4684

[info@tv-isny.de](mailto:info@tv-isny.de) [www.tv-isny.de](http://www.tv-isny.de)



## Wichtelturnen (1 – 3 Jahre)

Mittwoch, 9.00 Uhr – 10.00 Uhr in der Turnhalle Beuren

Sportverein Beuren

Vera Schädler

Tel. 0171 4952741

[www.sv-beuren.de](http://www.sv-beuren.de)

## Mamafitness, Fit mit Kind (Indoor) und Buggyfitness (Outdoor)

Kurse für junge Mütter zur Stabilisierung und Kräftigung des Beckenbodens und der Bauch- und Rückenmuskulatur mit Elementen aus dem Pilates, Yoga und der Beckenbodengymnastik.

Alle Kurse finden in der Hebammenpraxis Isny statt und werden von Jane Schwertz, Physiotherapeutin, Sport- und Gymnastiklehrerin und Beckenbodentrainerin geleitet.

Termine und Infos:  
Jane Schwertz  
Mobil: 0176-57665815



## Spielplätze / Spielmöglichkeiten

**Spielen, Spaß haben, draußen und aktiv sein:** In der Stadt Isny und im Umkreis gibt es aktuell 25 Spieleinrichtungen für Groß und Klein. Während die Kinder stundenlang toben, klettern und schaukeln, können die Eltern auf den **Spielplätzen** in Isny und den Ortschaften in ruhiger Umgebung entspannen und den Tag genießen. Mit verschiedenen Spielgeräten wird es den Kleinen so schnell nicht langweilig.

Das Angebot ist vielfältig – vom Abenteuer-Themenspielplatz („Ritterspielplatz“) bis zum Spielplatz mit Aussichtsturm (Spielplatz „Am Schwarzen Grat“) ist alles dabei.

Auf der Internetseite der Stadt Isny sind alle Spieleinrichtungen mit Adresse, Beschreibung und Ausstattung aufgeführt:

[www.isny.de/spielplaetze](http://www.isny.de/spielplaetze)

## Publikationen

### Informationen für Mütter und Väter

Die Broschüre des Landes Baden-Württemberg richtet sich an junge Eltern und soll einen umfassenden Überblick über Leistungen und unterstützende Angebote für Familien in Baden-Württemberg geben sowie die wichtigsten Ansprechpartner und Adressen benennen.

Der Wegweiser ist erhältlich im Rathaus Isny und steht unter [www.sozialministerium-bw.de](http://www.sozialministerium-bw.de) / Service / Publikationen/ Familie auch zum Download zur Verfügung.

## Internet – Tipps

[www.isny.de](http://www.isny.de)

Offizielle Homepage der Stadt Isny im Allgäu

[www.kinderschutzbund-isny.de](http://www.kinderschutzbund-isny.de)

Offizielle Homepage des Deutschen Kinderschutzbundes, Ortsverband Isny e.V.

[www.rv.de](http://www.rv.de)

Offizielle Homepage des Landkreises Ravensburg

[www.service-bw.de](http://www.service-bw.de)

Das gemeinsame Verwaltungsportal von Land und Kommunen Baden-Württembergs

[www.familienhandbuch.de](http://www.familienhandbuch.de)

Ein Internet-basiertes Handbuch zu Themen der Kindererziehung, Partnerschaft und Familienbildung für Eltern, Erzieher, Lehrer und Wissenschaftler.

[www.lokale-buendnisse-fuer-familie.de](http://www.lokale-buendnisse-fuer-familie.de)

Online Handbuch der Kooperationen von unterschiedlichen Akteuren, die sich auf kommunaler Ebene für mehr Familienfreundlichkeit einsetzen um gemeinsam (Mit-)Verantwortung für Familienfreundlichkeit im Alltag zu übernehmen.

[www.familienportal.de](http://www.familienportal.de)

Informationen des Bundesfamilienministeriums zu Familienleistungen.

[www.kindertagesbetreuung.de](http://www.kindertagesbetreuung.de)

Portal mit Online-Texten über Kinderkrippen, -gärten, -horte, -tagesstätten, Tagespflege und andere Formen der außerfamiliären Betreuung.

[Kitu-App: Gemeinsam spielen und bewegen](#)

Kostenlose App der Kinderturnstiftung Baden-Württemberg mit kreativen Anregungen für die alltägliche Bewegungszeit.

## Herausgeber

Stadt Isny im Allgäu und Arbeitsgemeinschaft Kinder, Jugend und Familie

Kontakt: Stadtverwaltung Isny, Wassertorstraße 1-3,  
88316 Isny im Allgäu  
Tel. 07562 984-142  
[julia.buehler@isny.de](mailto:julia.buehler@isny.de) [www.isny.de](http://www.isny.de)

