



Isny Allgäu

Kinder- und
familienfreundliches Isny:

Wegweiser für junge Familien in Isny im Allgäu

- Angebote für Kinder von 0 bis 3 Jahren -

Wegweiser



Stand: März 2023

Inhaltsverzeichnis

Vorwort	3	Erziehungsangebote	17
		- Landesprogramm Stärke	17
Begegnung, Betreuung u. Kontakt	4	- Grundkurs zu Bildungs- und Erziehungsfragen	17
- Krabbel- und Spielgruppen	4	- Elternschulung	18
- Kinderglück Allgäu	5	Starke Eltern – starke Kinder	
- Babysitterkurse und -vermittlung	6	- Erziehungsberatung	18
- Tageseltern	6		
- Fratzhosen	7		
		Finanzielle Hilfen	19
Betreuung unter 3-jähriger	7	- Elterngeld	19
- DRK Zwergenhaus	8	- Kindergeld	19
- Familienzentrum St. Josef	8		
- Kleinkindbetreuung Felderhalde	8	Sonstige Angebote	20
- Kinderhaus Spatzennest	8	- „Isny-Pass“ Sozialpass	20
- Kath. Kindergarten St. Maria	9	- Kinderreisepass	20
- Kindergarten Villa Kunterbunt	9	- Familien-, Klimaschutzförderung	21
- Kindergarten St. Elisabeth	9	- Willkommenspaket z. Geburt	21
- Ev. Nikolaikinderhaus	9	- Landesfamilienpass	22
		- Kleinkindbasare	23
Arzt, Gesundheit und Erste Hilfe	10	- FF-Karte	23
- Hebammen	10	- Elternbriefe	24
- Kinderärzte	10		
- Kurs „Wickel und Auflagen“	11	Freizeit, Musik und Sport	24
- Erste Hilfe bei Kindernotfällen	11	- Räume für Menschen	24
- OSK-Elternschule	12	- Zwergenmusik	25
		- Zwergensprache	26
Beratung und Information	12	- Eltern-Kind-Turnen	26
- Kinder-, Jugend- und Familienbeauftragter	12	- Babys in Bewegung	26
- Beratungsstelle Grüner Turm	12	- Wichtelturnen (1-3 Jahre)	26
- Sozialamt der Stadt Isny	13	- Mummy & Sports, Spielplätze	27
- Kinderschutzbund Isny	13	- Mamafitness	27
- Tandem Plus	14		
- Lichtblick – hilft Familien e.V.	14	Publikationen	28
- Jugendamt	14	- Wegweiser: Kinder- und familienfreundliches Isny	28
- Psychologische Beratungsstelle	15	- Wegweiser: Information für Mütter und Väter	28
- Suchtberatungsstelle	15		
- Wellcome	16	Internet-Tipps	29
		Herausgeber	29

Vorwort

Liebe Eltern,

zur Geburt Ihres Kindes gratulieren wir Ihnen ganz herzlich.

Wir freuen uns sehr, eine(n) neue(n) kleine(n) Bürger(in) in unserer Stadt begrüßen zu dürfen.

Durch die Geburt eines Kindes ändert sich für Eltern vieles. Tagesablauf, Lebensrhythmus, Gewohnheiten und die Gestaltung von Arbeits- und Freizeit müssen neu überdacht werden. Zur Unterstützung von Kindern, Eltern und Familien entwickelt die Stadt Isny seit einigen Jahren gemeinsam mit dem Kinder-, Jugend- und Familienbeauftragten und der Arbeitsgemeinschaft Kinder, Jugend und Familie neue Wege und Ansätze zu einer kinder- und familienfreundlichen Stadt. Ein Baustein hierzu ist das Willkommenspaket für Familien zur Geburt eines Kindes.

Ergänzend zum Wegweiser „Kinder- und familienfreundliches Isny“, der für alle Kinder, Jugendliche und Familien wichtige Informationen enthält, soll Ihnen diese Broschüre einen umfassenden Überblick über die bestehenden Angebote speziell für Familien mit Babys und Kleinkindern bis 3 Jahren geben und die wichtigsten Ansprechpartner und Adressen benennen.

Wir wünschen Ihnen und Ihrer Familie viel Freude und alles Gute!

Ihr



Rainer Magenreuter
Bürgermeister



Matthias Hellmann
Kinder-, Jugend- und Familienbeauftragter

Krabbel-, Spiel- und Mutter-Kind-Gruppen

Die meisten Krabbel-, Spiel- und Mutter-Kind-Gruppen werden von Eltern organisiert. Da sich sowohl die Ansprechpartner als auch die Tage und Uhrzeiten oft ändern, haben wir unten hauptsächlich nur die Einrichtungen aufgeführt, in denen sich die Gruppen treffen. Dort können Sie die aktuellen Termine und Ansprechpartner erfragen. Gerne können Sie auch selbst eine Krabbelgruppe gründen. Wenn Sie auf der Suche nach Räumlichkeiten sind, können Sie sich ebenfalls an die untenstehenden Einrichtungen wenden.

- **Krabbelgruppe im Familienzentrum St. Josef**
Kontakt: Familienzentrum St. Josef, Kanzleistraße 2, 88316 Isny im Allgäu
Tel. 07562 3004, StJosef.Isny@kiga.drs.de, www.st-josef-isny.de
- **Spielgruppe im Kindergarten St. Maria**
Kontakt: Kindergarten St. Maria, Mechenseer Straße 19, 88316 Isny im Allgäu
Tel. 07562 2287, StMaria.Isny@kiga.drs.de,
www.kiga-krippe-stmaria-isny.de
- **Selbstorganisierte Spielgruppen im Familientreff**
Montag, Dienstag, Mittwoch und Freitag, jeweils ab 9.00 Uhr, auch nachmittags.
Kontakt: Kinderschutzbund Isny, Schloss 2, 88316 Isny im Allgäu
Tel. 07562 976510, kinderschutzbund.isny@gmx.de,
www.kinderschutzbund-isny.de
- **Still- und Babytreff in der Hebammenpraxis Isny**
Kontakt: Hebammenpraxis Isny, Wilhelmstraße 21, 88316 Isny im Allgäu
Tel. 07562 56188 oder 07562 981379
info@hebammenpraxis-isny.de, www.hebammenpraxis-isny.de
- **Spiel- und Krabbelgruppe in Rohrdorf**
Kontakt: Monika Rudhart, Tel. 07562 93382
- **Tandem Plus – offener Treff für Alleinerziehende und Patchwork Familien**
Donnerstag, 9.30 – 11.30 Uhr im Familientreff im Schloss (nicht in den Ferien)
Kontakt: Sophia Dorn, Tel. 07562 55204
Bettina Güttinger-Merk, Tel. 07562 4699

Carolin Fest – Kinderglück Allgäu

Zertifizierter Windelfrei-Coach sowie Baby-, Kleinkind- und Baby-Schlaf-Coach

Hallo liebe Eltern,

ich bin Caro, verheiratet, Mama von drei wundervollen Kindern und komme aus Isny.

Ich begleite Eltern auf ihrem individuellen Weg und berate zu Themen wie

♥ natürliche Säuglingspflege (Windelfrei)

♥ Baby-Schlaf

♥ Stillen und Beikost

♥ Tragen

♥ Windelentwöhnung bei (Klein-) Kindern

♥ Autonomiephase

und ganz allgemein bei einer bedürfnis- und bindungsorientierten Elternschaft.

Ich biete

♥ individuelle Einzelberatungen

♥ offene Treffen für Eltern mit Kindern

♥ Vorträge

♥ Kurse

zu den verschiedensten Themen rund um Baby und Kleinkind.

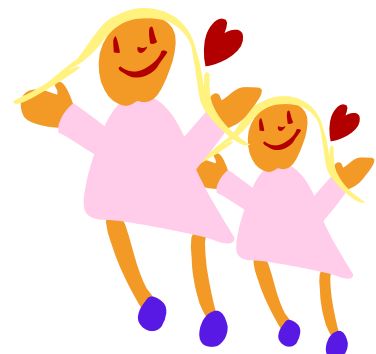
Ich freue mich bereits, Euch auf eurem individuellen Weg ein kleines Stück begleiten zu können!

Carolin Fest

Tel.: 0173 4908879

kontakt@kinderglueck-allgaeu.de

www.kinderglueck-allgaeu.de



Babysitterkurse und Babysittervermittlung

Jugendliche, die 13 Jahre oder älter sind können im Familienzentrum an einem 6 stündigen Kurs teilnehmen, um dort die wichtigsten Grundkenntnisse und Informationen bezüglich des Umgangs mit Kindern zu erhalten. Neben den Themen Entwicklung, Spracherwerb, Spiel und Aufsichtspflicht erfahren die TeilnehmerInnen auch, was für die Arbeit als BabysitterIn wichtig ist. Nach erfolgreichem Abschluss erhalten die "neuen" BabysitterInnen dann unseren Babysitterausweis.

Auf Wunsch können die zertifizierten TeilnehmerInnen über uns vermittelt werden. Eltern, die Interesse haben können uns per E-Mail anfragen und erhalten dann 3 Telefonnummern , um sich mit den BabysitterInnen über die die Konditionen auszutauschen. Um ortsnah vermitteln zu können, bitten wir darum die Straße und den Wohnort anzugeben. Zudem bekommen die Eltern noch viele wichtige Infos von uns zu gesendet. Wer Interesse an einem Foto der/ des zukünftigen Babysitters hat, kann im Kindergarten St. Josef in unserem Babysitter-Ordner nachsehen.

Familienzentrum St. Josef

Beate Hadwiger, Kanzleistraße 2, 88316 Isny im Allgäu

Tel. 07562 3004 Leitungstjosef.isny@kiga.drs.de

www.st-josef-isny.de

Tageseltern

Tageseltern sind qualifiziert, überprüft und betreuen flexibel und familiennah Kinder von Geburt an bis zum 14. Lebensjahr. Die Vermittlungsstelle berät in allen Fragen rund um die Kindertagespflege, wählt zur Familie passende Tageseltern aus und steht mit allen Beteiligten in regelmäßigem Austausch. Das Jugendamt beteiligt sich auf Antrag einkommensunabhängig an den Kosten der Kindertagespflege (vom 1. bis 3. Lebensjahr des Kindes, so dass für Eltern die Beiträge) von Kindertagespflege und Krippe ähnlich sind.

Vermittlungsstelle für Kindertagespflege Allgäu

Diakonie Allgäu Oberschwaben Bodensee

Spitalstraße 16

88239 Wangen

Tel. 07522 7075015

ktp-allgaeu@diakonie-oab.de

www.tagespflege-ravensburg.de

Moderne Stoffwindeln als nachhaltige, günstige und hautfreundliche Wickelmöglichkeit

Stoffwindeln sind nicht mehr die alte Mullwindeln und viel Aufwand. Moderne Systeme und Materialien ermöglichen besonders haut- und elternfreundliches Wickeln. Als nachhaltige Windeln kosten sie deutlich weniger als Einwegwindeln und sparen außerdem 1 Tonne Müll. Kostenlose Beratung, Mietpakete und Stoffwindeln zum Kaufen finden Sie bei Fratzhosen in Neutrauchburg.

Fratzhosen – Leen Gansbeke

Sonnenweg 8

88316 Isny im Allgäu

Tel. 07562 6210 552

leen@fratzhosen.de

Fratzhosen.de

Betreuung unter 3-jähriger

Bitte beachten Sie:

Für die Kleinkindbetreuung in den Kindergärten ist es notwendig, dass Sie Ihren Bedarf frühzeitig, mind. 6 Monate vor gewünschtem Betreuungsbeginn, anmelden. Seit dem 1. März 2016 können Sie Ihr Kind online vormerken und bis zu drei Einrichtungen auswählen. In den Einrichtungen selbst ist keine Vormerkung mehr möglich. Die Vormerkung kann frühestens ein Jahr im Voraus ausgefüllt werden. Eine Zusage erhalten Sie schnellstmöglich, frühestens jedoch sechs Monate vor Betreuungsbeginn durch die Einrichtung.

So funktioniert's:

- Homepage www.isny.de/zentrale-vormerkung aufrufen
- Einfach anmelden und Link bestätigen
- Vormerkung ausfüllen und Einrichtungen auswählen
- Angaben speichern und Bestätigung per E-Mail erhalten
- Rückmeldung der Einrichtung(en) abwarten

Haben Sie Fragen oder kein Internet?

Stadtverwaltung Isny, Fachbereich II – Bildung, Jugend und Familie

Wassertorstraße 1-3, 88316 Isny im Allgäu

Alexandra Kreise, Tel. 07562 984-148

E-Mail: zentrale.vormerkung@isny.de www.isny.de/zentrale-vormerkung

DRK Zwergenhaus

DRK Kinderkrippen Zwergennest und Zwergenstube für Kinder ab 1 Jahr
Öffnungszeiten: Mo-Fr 7.15 - 13.15 Uhr

DRK Zwergenhaus – Kinderkrippen

Jasmin Schneider und Maria Placzek, Spitalhofweg 30/7, 88316 Isny im Allgäu

Tel. 07562 9145678; E-Mail: jasmin.schneider@drk-kv-wangen.de

oder maria.placzek@drk-kv-wangen.de

Krippe im Familienzentrum St. Josef

Krippe für Kinder ab 1 Jahr

Öffnungszeiten: Mo-Fr 7.15 - 14.30 Uhr

Beate Hadwiger, Kanzleistraße 2, 88316 Isny im Allgäu

Tel. 07562 912150; E-Mail: stjosef.isny@kiga.drs.de

Kleinkindbetreuung beim Kindergarten Felderhalde

Krippe „Kleines Haus“ beim Kindergarten Felderhalde

Susanna Kristo, Spitalhofweg 30, 88316 Isny im Allgäu

Tel. 07562 914356; E-Mail: kiga.felderhalde@t-online.de

Betreuung für Kinder ab 1 Jahr

Öffnungszeiten: Mo-Fr 7.15 – 13.15 Uhr

Krippe „Kleine Hände“ im Kindergarten Felderhalde

Katarzyna Gnoinska, Spitalhofweg 28, 88316 Isny im Allgäu

Tel. 07562 9145642 oder im Kindergarten - zentral- Büro: 3732;

E-Mail: kiga.felderhalde@t-online.de

Betreuung für Kinder von 1 bis 3 Jahren

Öffnungszeiten: Mo, Di, Do 7.15 – 14.00 Uhr

Mi, Fr 7.15 – 13.00 Uhr

Krippe im Kinderhaus Spatzennest

Krippe für Kinder ab 1 Jahr

Öffnungszeiten: Mo-Fr 7.00 - 12.00 Uhr ohne Mittagessen

Mo-Fr 7.00 – 14.00 Uhr mit Mittagessen

Kinderhaus Spatzennest

Maka Kandelaki, Mühlbachstraße 4, 88316 Isny im Allgäu

Tel. 07562 4165; E-Mail: kinderhaus.spatzennest@freenet.de

Kath. Kindergarten und Krippe St. Maria

Krippengruppe für Kinder ab 1 Jahr, Öffnungszeiten: Mo-Fr 7.30 – 13.30 Uhr

Kath. Kindergarten und Krippe St. Maria

Katja Radigk, Mechenseer Str. 19, 88316 Isny im Allgäu

Tel. 07562 2287; E-Mail: StMaria.Isny@kiga.drs.de

Kindergarten Villa Kunterbunt (Bolsternang)

Betreuung von Kindern ab 2 Jahren in einer altersgemischten Gruppe

Öffnungszeiten: Mo, Do, Fr 7.15 – 13.15 Uhr und Di, Mi 7.15 – 16.15 Uhr

Kindergarten Villa Kunterbunt

Bärbel Egger, Gaiskopfweg 11, 88316 Isny – Bolsternang

Tel. 07562 55312; E-Mail: kiga.bolsternang@gmx.de

Kath. Kindergarten St. Elisabeth (Beuren)

Betreuung von Kindern ab 2 Jahren

Öffnungszeiten: Mo, Di, Mi 7.30 – 13.00 Uhr

Do 7.30 – 16.00 Uhr (mit Mittagessen)

Mi 7.30 – 12.30 Uhr

Kath. Kindergarten St. Elisabeth

Petra Kempfer, Elisabethenweg 4, 88316 Isny – Beuren

Tel. 07567 500; E-Mail: LeitungStElisabeth.Beuren@kiga.drs.de

Ev. Nikolaikinderhaus Familienzentrum

Betreuung von Kindern ab 2 Jahren in einer altersgemischten Gruppe

Öffnungszeiten: Mo-Fr 7.00 – 17.00 Uhr (Ganztagesbetreuung mit Mittagstisch)

Mo-Fr 7.00 – 12.30 und 14.00 – 16.00 Uhr (Regelbetreuung)

Ev. Nikolaikinderhaus

Caro Bendig, Eberzstraße 18, 88316 Isny im Allgäu

Tel. 07562 8332; E-Mail: nikolaikinderhaus@evkisny.de

Hebammen

- Hebammenpraxis Isny
Brigitte Boura-Kral, Tel. 07562 56188
Nina Marx, Tel. 07562 981379
Anna Morlok, Mobil 0160 96220048
Im Krankenhaus Isny, 1. Stock, Wilhelmstraße 21, 88316 Isny im Allgäu
info@hebammenpraxis-isny.de, www.hebammenpraxis-isny.de

Babymassage

Mittwoch 9.30 - 10.30 Uhr

5 Termine 60 Euro

Anmeldung bei Nina Marx

- Hebammenpraxis L²
Lucia Sochor, Tel. 0176 61405972, lucia@l2hebammerei.de
Hebammenpraxis Wassertorstraße 16, 88316 Isny im Allgäu

Kinderärzte

Ekkehart Hamma & Dr. med. Désirée Schneider

Praxis für Kinder- und Jugendmedizin

Kanzleistraße 5, 88316 Isny im Allgäu

Tel. 07562 9765830, Fax 07562 9765839, www.kinderaerzte-im-netz.de

Sprechzeiten

Montag – Freitag 8.30 – 11.30 Uhr

Montag, Dienstag, Donnerstag 15.00 Uhr – 17.30 Uhr



Dr. med Alexander Moch

Facharzt für Kinder- und Jugendmedizin

Lindauer Straße 42, 88316 Isny im Allgäu

Tel. 07562 9815470, Fax 07562 9815472,

Mobil 0176 80154702, www.kinderaerzte-im-netz.de/moch

Sprechzeiten

Montag – Donnerstag 08.00 Uhr – 12.00 Uhr

Montag, Dienstag, Donnerstag 15.00 Uhr – 17.30 Uhr

Freitag 08.00 Uhr – 14.30 Uhr

Kurs „Wickel und Auflagen“

Fieber, Erkältungskrankheiten- was tun? Wickel, Auflagen und Einreibungen unterstützen auf natürliche Weise die Heilung und Linderung von Erkältungskrankheiten und anderen Beschwerden.

Praxis für Familien Medizin

Dr. Ulrike Neureither-Naschold

Wassertorstraße 51, 88316 Isny im Allgäu

Tel. 07562 2264, Handy: 0172 8311784

kontakt@dr-neureither-naschold.de

www.dr-neureither-naschold.de

Erste Hilfe bei Kindernotfällen

Die Erste-Hilfe Ausbildung "Erste Hilfe am Kind" wendet sich speziell an Eltern, Großeltern, Erzieher und Erzieherinnen, sowie an alle, die mit Kindern zu tun haben. Es werden keinerlei Vorkenntnisse benötigt.

Bei diesem Lehrgang werden Sie in der Durchführung der richtigen Maßnahmen bei Kindernotfällen geschult: Sie erlernen die Versorgung bedrohlicher Blutungen bei Kindern, aber auch die lebensrettenden Sofortmaßnahmen, die bei Atemstörungen und Störungen des Herz-Kreislaufsystems zu treffen sind. Weitere Themen sind: Knochenbrüche, Schock, Kontrolle der Vitalfunktionen, stabile Seitenlage, Beatmung, Herz-Lungen-Wiederbelebung und Vergiftungen.

Damit Unfälle gar nicht erst passieren, werden Ihnen im Kurs außerdem besondere Gefahrenquellen für Kinder aufgezeigt und vorbeugende Maßnahmen nahegebracht.

Direktlink zum Kursangebot

<https://www.kurs-anmeldung.de/go.dll?Lic=2320&KursTyp=EHK>

Deutsches Rotes Kreuz, Kreisverband Wangen e. V.

Spinnerei 1, 88239 Wangen im Allgäu

Tel. 07522 78925-0,

erste-hilfe@drk-kv-wangen.de www.drk-kv-wangen.de

OSK – Elternschule Ravensburg

Die Elternschule der Oberschwaben Klinik ist eine Bündelung von Informations-, Beratungs- und Hilfsangeboten, um die individuellen Bedürfnisse der Eltern zu decken.

Oberschwaben Klinik gGmbH – Heilig-Geist-Spital

Bachstraße 57, 88214 Ravensburg

Tel. 0751 87-47354

claudia.keller@oberschwabenklinik.de www.oberschwabenklinik.de

Beratung und Information

Kinder-, Jugend- und Familienbeauftragter

Der Kinder-, Jugend- und Familienbeauftragte der Stadt Isny im Allgäu ist direkter Ansprechpartner für Kinder und Jugendliche und auch für Vereine und Institutionen der Kinder- und Jugendarbeit.

Matthias Hellmann

Seidenstraße 3, 88316 Isny im Allgäu

Tel. 07562 913907, Fax 07562 912355

m.hellmann@kinderundjugendarbeit-isny.de

Beratungsstelle Grüner Turm

Die pro familia Beratungsstelle Grüner Turm in Ravensburg bietet Beratung zu Schwangerschaft, Elternzeit, Familienplanung und psychosoziale Begleitung in belastenden Situationen während der Schwangerschaft und nach der Geburt bis zum 3. Lebensjahr.

pro familia Ravensburg,

Grüner-Turm-Straße 14, 88212 Ravensburg

Tel. 0751 24343, Termine nach Vereinbarung

ravensburg@profamilia.de www.profamilia.de/ravensburg

Telefonzeiten: Mo – Fr 09.00 Uhr – 12.00 Uhr

Mo u. Do 15.00 Uhr – 17.00 Uhr



Sozialamt der Stadt Isny

Information, Beratung und Anträge für das Elterngeld, Kindergeld, aber auch für einmalige und laufende Hilfen zum Lebensunterhalt, Wohngeld, Schwerbehindertenausweise, Rundfunkgebührenbefreiungen, BAföG...

Stadtverwaltung Isny

Carmen Moscato

Fachbereich II, Soziale Förderung

Wassertorstraße 1-3, 88316 Isny im Allgäu

Tel. 07562 984-173, Fax 07562 984-350

carmen.moscato@isny.de www.isny.de

Sprechzeiten

Montag – Freitag 9.00 – 12.00 Uhr

Donnerstag 14.00 – 18.00 Uhr

Deutscher Kinderschutzbund, Ortsverband Isny e.V.

– Familientreff im Schloss –

In der wöchentlichen Sprechstunde (jeden Dienstag von 10.00 bis 12.00 Uhr) unterstützen wir Sie nach Kontaktaufnahme bei Fragen oder in Notsituationen und vermitteln Sie bei Bedarf an die entsprechenden Stellen weiter.

Wir bieten kreative Angebote für Kinder und Jugendliche in unserer Kunstwerkstatt, im Bedarfsfall auch kunsttherapeutische Gruppen und Einzelmaßnahmen.

Bei schulischen Schwierigkeiten bieten wir in Zusammenarbeit mit dem Hort Unterstützung an und leisten unbürokratische Einzelfallunterstützung.

Neben selbstorganisierten Spielgruppen finden Sie im Familientreff im Schloss auch Tandem Plus, den Treff für Alleinerziehende und Patchwork-Familien.

Deutscher Kinderschutzbund Ortsverein Isny

Angelika Biesinger, Schloss 2, 88316 Isny im Allgäu

Tel. 07562 976510 kinderschutzbund.isny@gmx.de,

www.kinderschutzbund-isny.de

TANDEM PLUS im Landkreis Ravensburg

„TANDEM PLUS“ ist ein kostenfreies und unverbindliches Angebot des Landratsamts Ravensburg. TANDEM PLUS bietet an zahlreichen Standorten im Landkreis offene Treffs für alleinerziehende Eltern und Patchwork Familien. Ein Einstieg in die offenen Treffs ist jederzeit und ohne Anmeldung möglich. Die offenen Treffs bieten Ihnen die Möglichkeit, in ungezwungener Atmosphäre neue Kontakte zu knüpfen und sich auszutauschen. Ihre Kinder sind bei den Treffen herzlich willkommen. Die offenen Treffs werden von einer sozialpädagogischen Fachkraft begleitet.

TANDEM PLUS Isny

Sophia Dorn, Tel. 07562 55204 und Bettina Güttinger-Merk, Tel. 07562 4699
oder Mobil 0177 7976301

Treffen

Donnerstag von 9.30 – 11.30 Uhr, Familientreff im Schloss (nicht in den Ferien)

Lichtblick – hilft Familien e.V.

Lichtblick unterstützt Familien und speziell Kinder in verschiedensten Notlagen:

- Erkrankung oder Tod eines Elternteils
- Kinderarmut

Lichtblick – hilft Familien e.V.

Helga Osterberger
Pfannerstraße 35, 88239 Wangen i. Allg.
Tel. 07522 7892628
info@lichtblick-hilftfamilien.de

Jugendamt des Landkreises Ravensburg

Das Jugendamt bietet Unterstützung für Eltern, Kinder und Jugendliche durch seine vielfältigen Angebote: Tagespflege, Kostenübernahme für Kindertagesstätten, Beratung in allgemeinen Fragen der Erziehung, Partnerschaft, Trennung und Scheidung, Betreuung und Versorgung von Kindern in Notsituationen, Hilfen zur Erziehung und Eingliederungshilfen für seelisch behinderte Kinder und Jugendliche, Mitwirkung in familiengerichtlichen Verfahren, Inobhutnahme bis hin zur Beratung und Begleitung von Pflegefamilien.

Jugendamt beim Landratsamt Ravensburg, Außenstelle Wangen

Sekretariat: Tel. 07522/996-3720, Fax: 0751/8577-3720

Liebigstraße 1, 88239 Wangen im Allgäu juwg@rv.de www.rv.de

Psychologische Beratungsstelle

Diakonisches Werk Oberschwaben Allgäu Bodensee
mit Beratungsstellen in Ravensburg, Wangen und Isny

Die Beratungsstelle ist Ansprechpartner für Fragen, Sorgen und Probleme bei der Erziehung oder zur Entwicklung von Kindern und Jugendlichen, ebenso Entwicklungspsychologische Beratung für Eltern mit Kindern von 0 bis 3 Jahren, in der Familie, mit dem Partner und Lebensberatung.

Fachbereich Psychologische Beratung

Weinbergstraße 10, 88214 Ravensburg

Tel. 0751 95 223-070, Fax 0751 95223-079

pbs@diakonie-oab.de www.diakonie-oab.de/psychologische-beratung

Beratungsstelle Wangen: Spitalstraße 16, 88239 Wangen im Allgäu

Tel. 07522 70750-0, Fax 07522 70750-21

pbs@diakonie-oab.de www.diakonie-oab.de/psychologische-beratung

Sprechzeiten in Isny

Mittwoch nach vorheriger telefonischer Vereinbarung

unter Tel. 07522 70750-0 oder 0751 95 223-070

im Jugendbüro Alte Gerbe, Seidenstr. 3

Suchtberatungsstelle der Caritas Bodensee-Oberschwaben

Die Suchtberatungsstelle informiert über Suchtmittel und -erkrankungen, Risikofaktoren, Verlauf und Folgen der Erkrankung bis hin zu Behandlungsmöglichkeiten (ambulant und stationär) und Kostenklärung. Sie vermittelt auch zu Selbsthilfegruppen und hält Angebote für alkohol- und drogenauffällige Kraftfahrer vor.

Caritas Suchthilfen

Beratung Rehabilitation Prävention

Buchweg 8, 88239 Wangen im Allgäu

Tel. 07522 70751-0, Fax 07522 70751-11

suchthilfen-wg@caritas-bodensee-oberschwaben.de

www.caritas-bodensee-oberschwaben.de

Außensprechstunden in Isny und Leutkirch.

Termine nur nach telefonischer Vereinbarung

über die Zentrale in Wangen.

wellcome in Isny

Alle Eltern sind nach der Geburt eines Kindes stark gefordert. Der Schlaf ist unterbrochen und der Alltag konzentriert sich auf die Bedürfnisbefriedigung der Kleinen. Mamas sind es gewohnt, besonders im ersten Lebensjahr des Kindes, ihre eigenen Bedürfnisse hintenanzustellen. Darum benötigen sie Pausen, um wieder Kraft zu tanken, Energie zu schöpfen und um weiterhin Lust zu haben, die Familie „am Laufen“ zu halten. Hier möchte sich das wellcome Allgäu Team anbieten. Wer sich Unterstützung und Entlastung wünscht, darf sich gerne an uns wenden. Ein- bis zweimal die Woche kommt eine ehrenamtliche Mitarbeiterin, hilft bei der Kinderbetreuung und schenkt der Familie ein paar Stunden Zeit.

wellcome Allgäu

Corinna Muderer

Stiftung St. Anna, Kemptener Straße 11, 88299 Leutkirch

Tel. 07561 9852391, E-Mail: leutkirch@wellcome-online.de

www.stiftung-st-anna.de/wellcome

www.wellcome-online.de



Landesprogramm "STÄRKE"

STÄRKE ist ein Landesprogramm, das zum Ziel hat, Eltern in ihrer Erziehungskompetenz zu unterstützen und die Entwicklungsmöglichkeiten ihrer Kinder zu verbessern. Dazu gibt es in den Städten, Stadt- und Landkreisen von Baden-Württemberg Anbieter und Dienste vor Ort, die Angebote für (werdende) Eltern zur Familienbildung vorhalten. Folgende STÄRKE-Angebote gibt es:

- offene Treffs
- Angebote für Familien in besonderen Lebenssituationen
- Familienbildungsfreizeiten

Weitere Informationen zum Landesprogramm STÄRKE erhalten Sie mit dem Willkommenspaket für neugeborene Kinder, das Sie von der Stadt Isny erhalten sowie unter www.staerke-bw.de und beim Kinder-, Jugend- und Familienbeauftragten Matthias Hellmann.

Kinder-, Jugend und Familienbeauftragter der Stadt Isny
Matthias Hellmann
Seidenstraße 3, 88316 Isny im Allgäu
Tel. 07562 913907, Fax 07562 912355
m.hellmann@kinderundjugendarbeit-isny.de

Grundkurs zu Bildungs- und Erziehungsfragen: Das Baby ist da!

In diesem Elternkurs, der an vier Abenden stattfindet, wird durch Erfahrungsaustausch und fachlichen Input Erziehungsverhalten überdacht und eine Vielzahl an Lösungsmöglichkeiten gesammelt: Dürfen wir unsere Kinder verwöhnen? Oder: Welche Bedeutung hat das Weinen? Und: Warum ist Einschlafen eine echte Herausforderung für kleine Menschen? Es bleibt zusätzlich Zeit, die neue Rolle als Eltern zu betrachten, um eigenen Bedürfnissen Raum zu geben. Dieser Kurs richtet sich an Eltern mit Kindern im ersten Lebensjahr!

Weitere Infos und Termine finden Sie unter www.vhs-isny.de.

Volkshochschule Isny
Heike Hengge
Untere Bleiche, Rainstraße 12, 88316 Isny im Allgäu
Tel. 07562 9145221, Fax 07562 91452-22
heike.hengge@vhs-isny.de www.isny.de/vhs/

Elternschulung "Starke Eltern – starke Kinder"

In den Elternkursen „Starke Eltern – starke Kinder“ erhalten Sie Informationen rund um das Thema Erziehung, können neue Anregungen ausprobieren, sich mit anderen Eltern austauschen und das Gelernte im Alltag anwenden. Der Kurs soll Ihr Selbstvertrauen als Eltern stärken, Ihre Fähigkeit zum Verhandeln, Grenzen setzen und Zuhören erweitern und Wege aufzeigen, ohne Gewalt auskommen zu können.

Weitere Infos und Termine finden Sie unter
www.kinderschutzbund-isny.de oder www.vhs-isny.de.

Volkshochschule Isny

Heike Hengge

Untere Bleiche, Rainstraße 12, 88316 Isny im Allgäu

Tel. 07562 9145221, Fax 07562 91452-22

heike.hengge@vhs-isny.de www.isny.de/vhs/

Öffnungszeiten

Montag bis Freitag 9.00 – 12.00 Uhr

Donnerstag 14.00 – 18.00 Uhr



Erziehungsberatung der Psychologischen Beratungsstelle

Die Beratungsstelle ist Ansprechpartner für Eltern, Kinder, Jugendliche und Familien, die Fragen, Sorgen und Probleme in der Familie, mit dem Partner oder der Partnerin haben sowie Eltern mit Fragen zur Entwicklung von Kindern und Jugendlichen, sei es zu Hause, im Kindergarten, in der Schule, in Ausbildung oder an der Arbeitsstelle.

Psychologische Beratungsstelle im Diakonischen Werk OAB

Weinbergstraße 10, 88214 Ravensburg

Tel. 0751 – 95 223 070, pbs@diakonie-oab.de

www.diakonie-oab.de

Beratungsstelle Wangen: Spitalstraße 16, 88239 Wangen im Allgäu

Tel. 07522 70 75 00, pbs@diakonie-oab.de

Sprechzeiten in Isny, im Jugendbüro Alte Gerbe, Seidenstraße 3

Nach vorheriger telefonischer Vereinbarung

unter Tel. 07522 70 75 00

Informationen und Anträge

zu den folgenden finanziellen Hilfen erhalten Sie beim
Sozialamt der Stadtverwaltung Isny
(Kontaktadresse siehe Seite 10)

Elterngeld

Elterngeld ist eine Leistung für Eltern von Säuglingen und Kleinkindern. Es soll den Eltern ermöglichen, ihr Kind zu erziehen und zu betreuen. Elterngeld schafft einen Ausgleich, falls die Eltern weniger Einkommen haben, weil sie nach der Geburt zeitweise weniger oder gar nicht mehr arbeiten. Dadurch hilft das Elterngeld, die finanzielle Lebensgrundlage der Familien zu sichern. Elterngeld gibt es auch für Eltern, die vor der Geburt gar kein Einkommen hatten. Elterngeld gibt es in drei Varianten:

- Basiselterngeld, ElterngeldPlus und Partnerschaftsbonus.

Diese Varianten können Sie miteinander kombinieren. Ob für Eltern Basiselterngeld, ElterngeldPlus, Partnerschaftsbonus oder auch die Kombination aller drei Gestaltungsmöglichkeiten vorteilhaft ist, hängt von den jeweiligen individuellen Lebensumständen wie Erwerbstätigkeit, Kinderbetreuung, Höhe der monatlichen notwendigen finanziellen Absicherung etc. ab. Auf der Internetseite des Bundesfamilienministeriums (www.bmfsfj.de bzw. www.familienportal.de) können Eltern mit dem Elterngeldrechner mit Planer die verschiedenen Gestaltungsmöglichkeiten ausprobieren und eine erste Einschätzung zur Höhe des Elterngeldanspruchs bekommen. Den Antrag für das Elterngeld erhalten Sie unter www.l-bank.de/elterngeld.

L-Bank Baden-Württemberg – Familienförderung

Hotline: 0800 6645471 familienfoerderung@l-bank.de

Montag – Freitag 08.00 Uhr – 16.30 Uhr

Kindergeld

Das Kindergeld wird als Steuervergütung nach den Bestimmungen des Einkommenssteuergesetzes oder als Sozialleistung nach dem Bundeskindergeldgesetz gezahlt. Derzeit werden für die ersten beiden Kinder je 204 EUR, für das 3. Kind 210 EUR und für das 4. und jedes weitere Kind 235 EUR monatlich gewährt. Kindergeld wird für Kinder bis zur Vollendung des 18. Lebensjahres gezahlt, unter besonderen Bedingungen auch für ältere Kinder. Weitere Infos und Anträge erhalten Sie auch unter www.familienportal.de.

Sonstige Angebote

„Isny – Pass“ Sozialpass der Stadt Isny

Einwohner der Stadt Isny, die Wohngeld oder Leistungen zur Sicherung des Lebensunterhaltes bekommen sowie Alleinerziehende, deren Einkommen die für das Wohngeld maßgebliche Grenze um nicht mehr als 20 % übersteigt, können den Isny Pass beantragen. Mit diesem Pass sind in verschiedenen Kinderbetreuungseinrichtungen, in der Stadtbücherei, bei den Schülerbeförderungskosten und im Stadtverkehr Isny, beim Kauf von Schulbüchern, beim Besuch städtischer Kultur-Veranstaltungen, für Kurse der vhs Isny, beim Kinderferienprogramm, in den städtischen Museen, in den Schwimmbädern im Bewegungszentrum Neutrauchburg und in der Überrauch, im Naturbad am Badsee Beuren, beim Skilift Felderhalde und bei einigen Sportveranstaltungen von Isnyer Vereinen Vergünstigungen möglich.

BürgerBüro der Stadt Isny

Wassertorstraße 1-3, 88316 Isny im Allgäu

Tel. 07562 984-114 / -115 / -186

leonie.harlacher@isny.de www.isny.de

Öffnungszeiten

Montag, Dienstag	8.00 – 16.00 Uhr
Mittwoch, Freitag	8.00 – 12.30 Uhr
Donnerstag	7.30 – 18.30 Uhr

BürgerBüro der Stadt Isny

Kinderreisepass

Abhängig vom Reiseziel benötigen Kinder jeden Alters ein eigenes Reisedokument, das kann ein regulärer Personalausweis / Reisepass oder ein Kinderreisepass sein.

Der Kinderreisepass ist maximal 12 Monate gültig. Er kann verlängert werden, solange er noch gültig ist und das Kind sein. 12. Lebensjahr noch nicht vollendet hat. Zur Beantragung des Kinderreisepasses im BürgerBüro benötigen Sie die Einverständniserklärung zur Ausstellung eines Kinderreisepasses (www.isny.de) sowie ein aktuelles biometrisches Lichtbild.

Gültig für Reisen innerhalb der EU

Gebühren:

13,00 €

Verlängerung 6,00 €

Familien- und Klimaschutzförderung der Stadt Isny

Die Stadt Isny fördert den Erwerb oder die Inanspruchnahme eines Erbbaurechts auf einem städtischen Bauplatz. Berechtig sind Familien oder Alleinerziehende, deren Einkommen bestimmte Grenzen nicht übersteigen.

Stadtverwaltung Isny

Fachbereich III, Bauen, Immobilien und Wirtschaft

Andrea Pezold

Wassertorstraße 1-3, 88316 Isny im Allgäu

Tel. 07562 984-123, Fax 07562 984-123

andrea.pezold@isny.de www.isny.de

Willkommenspaket zur Geburt

In Isny bekommen Familien zur Geburt eines Kindes ein Willkommenspaket der Stadt. Innerhalb von 6 bis 8 Wochen nach der Geburt wird den Familien das Paket mit Isny-Tasche, 6 Müllsäcken, einem kleinen Geschenk, den Elternbriefen des Arbeitskreises Neue Erziehung für die ersten zwölf Lebensmonate des Kindes und weiteren Informationen persönlich überreicht.

Stadtverwaltung Isny

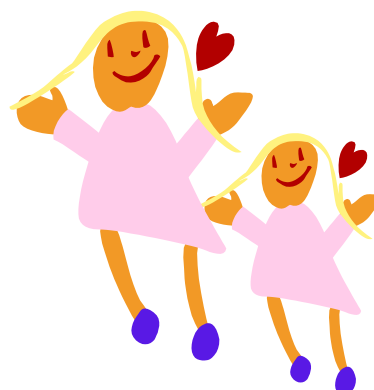
Fachbereich II, Zentrale Dienste, Bildung und Soziales

Julia Bühler

Wassertorstraße 1-3, 88316 Isny im Allgäu

Tel. 07562 984-142, Fax 07562 984-333

Julia.Buehler@isny.de www.isny.de



Landesfamilienpass

Mit dem Landesfamilienpass und der dazugehörigen Gutscheinkarte können Familien, die ihren ständigen Wohnsitz in Baden-Württemberg haben, insgesamt bis zu 20 Mal im Jahr unentgeltlich oder zu einem ermäßigten Eintritt die staatlichen Schlösser, Gärten und Museen besuchen. Den Landesfamilienpass können Familien mit mindestens drei kindergeldberechtigenden Kindern (auch Pflege- oder Adoptivkinder) erhalten, wenn diese zusammen mit ihren Eltern in einem Haushalt leben.

Alleinerziehende erhalten den Landesfamilienpass schon bei einem kindergeldberechtigenden Kind, wenn sie mit diesem in häuslicher Gemeinschaft leben. Ebenso erhalten Familien den Landesfamilienpass schon ab einem Kind, wenn sie mit einem schwer behinderten Kind zusammenleben, den Kinderzuschlag, Hartz IV oder oder Leistungen nach dem Asylbewerberleistungsgesetz (AsylbLG) beziehen.

Neben einem Erwachsenen, der berechtigt ist, den Landesfamilienpass zu beantragen, können bis zu vier weiteren Personen in den Pass eingetragen werden. Dabei spielt es keine Rolle, ob es sich um einen getrenntlebenden leiblichen Elternteil, Oma, Opa, erwachsene Geschwister oder eine andere Bezugsperson der Kinder handelt. Von den eingetragenen Personen können bei Ausflügen immer zwei Erwachsene zusammen mit den Kindern die Vergünstigung des Landesfamilienpasses in Anspruch nehmen.

BürgerBüro der Stadt Isny

Wassertorstraße 1-3, 88316 Isny im Allgäu

Tel. 07562 984-114 / -115 / -186, Fax 07562 984-666

leonie.harlacher@isny.de www.isny.de

Öffnungszeiten

Montag, Dienstag 8.00 – 16.00 Uhr

Mittwoch, Freitag 8.00 – 12.30 Uhr, Donnerstag 7.30 – 18.30 Uhr

Kleinkind- und Spielzeugbasare

Zweimal jährlich gibt es für Familien aus Isny und der Umgebung die Möglichkeit, gut erhaltene Kinderbekleidung, Umstandsmode und Zubehör für Babys und Kleinkinder zu verkaufen und einzukaufen. Die Termine im März für Frühjahrs- und Sommerbekleidung sowie im September für Herbst- und Winterbekleidung werden jeweils durch Plakate und Presse bekannt gegeben. Im November wird zusätzlich ein Spielzeugbasar angeboten. Organisiert wird die Veranstaltung von ehemaligen und derzeitigen „Mutter-Kind-Gruppen“-Teilnehmerinnen und freiwilligen Helferinnen. Der Erlös kommt jeweils den beteiligten Mutter-Kind-Gruppen sowie Einrichtungen und Hilfsorganisationen zugute.

FF-Karte

Eltern, die in Isny wohnen und einen qualifizierten Elternbildungskurs besuchen, können die FF-Karte Isny bei der Stadtverwaltung Isny beantragen. Die Elternbildungskarte gilt zunächst befristet für ein Jahr. Nach dem Besuch von jährlich 2 themenbezogenen Veranstaltungen und/oder Elternabenden mit Fachthemen in Isny kann die FF-Karte für ein weiteres Jahr verlängert werden. Mit der FF-Karte erhalten Eltern eine Ermäßigung bei der Gebühr der Kindertagesstätte. Bei der Tagesmütter-Betreuung für unter 3-Jährige, deren Kostenbeitrag dem Krippenbeitrag entspricht, gilt für die Eltern die nächstniedrigere Einkommensgruppe.

Stadtverwaltung Isny

Fachbereich II, Zentrale Dienste, Bildung und Soziales

Marion Kolb

Wassertorstraße 1-3, 88316 Isny im Allgäu

Tel. 07562 984-149, Fax 07562 984-333

marion.kolb@isny.de www.isny.de/ffkarte



Elternbriefe

Elternbriefe informieren Eltern über die Entwicklung ihres Kindes und geben Rat und Hilfestellung bei der Bewältigung von Problemen im Familienalltag. Sie beziehen sich dabei zum einen auf Fragen und Erfahrungen aus der Praxis („Eltern als Experten“), zum anderen geben sie „wissenschaftlich geprüftes Erziehungswissen“ an Eltern weiter.

Das Landratsamt Ravensburg übernimmt die Kosten für die Briefe des "Arbeitskreises Neue Erziehung" im 1. Lebensjahr des Kindes, die im Willkommenspaket zur Geburt enthalten sind.

Elternbriefe des Arbeitskreises Neue Erziehung e.V.

Großbeerenstraße 184, 10967 Berlin
Tel. 030 259006-0, Fax 030 259006-50
ane@ane.de www.ane.de

Peter-Pelikan-Briefe von Peter Pelikan e.V.

Geschäftsstelle: Aschauer Str. 21, 81549 München
Tel. 089 82979890, Fax 089 44141355
info@peter-pelikan.de www.peter-pelikan.de

Elternbriefe „du und wir“ e.V. (eine Initiative der katholischen Kirche)

Geschäftsstelle: In der Sürst 1, 53111 Bonn
Tel. 0228 684478-16 von 8.00 – 15.00 Uhr
Fax 0228 684478-29
info@elternbriefe.de www.elternbriefe.de

Freizeit, Musik und Sport

Räume für Menschen

Räume für Menschen - wir sind für Vielfalt & Bandbreite, für Gemeinschaft & Familien! Dafür haben wir uns einen farbenfrohen Strauß an Angeboten und Möglichkeiten ausgedacht, den wir auf unserer Homepage vorstellen - von kostenfrei, klein & fein bis hin zu prozessbegleitenden Elternkursen ist viel Buntes dabei!

Herzlich, Corinna Muderer & Hanna Articus.

Räume für Menschen

Corinna Muderer & Hanna Articus
Landhausstraße 5, 88299 Leutkirch
Tel. 07561 7409309
info@raeumefuermenschen.de
www.raeumefuermenschen.de

Jugendmusikschule: Im Land der Musik – von Anfang an!!!!

Elementare Musikpädagogik (EMP) ist nicht Musikerziehung allein, sondern sie ist auf die Gesamtentwicklung des Menschen (insbesondere des Kindes) ausgerichtet. Sie fördert sein soziales Verhalten und Erleben. Mit uns können Kinder zwischen ein- und acht Jahren mit allen Sinnen die Liebe zur Musik entdecken, die oft ein Leben lang hält. In der EMP macht die Jugendmusikschule verschiedene Angebote für Kleinkinder, Vorschulkinder und Kinder bis zur dritten Grundschulklasse

Zwergenmusik 1: für Kinder ab 1 1/2 Jahren mit einer Begleitperson

Zwergenmusik 2: für Kinder ab 2 1/2 Jahren mit einer Begleitperson

Spannende Fingerspiele, schwungvolle Kniereiter und lustige Bewegungsspiele wecken das musikalische Interesse der Kinder auf vielfältige Weise. Das gemeinsame Singen regt sie an, ihre eigene Stimme zu entdecken und Freude an ihr zu finden. Einfache Instrumente wie Klanghölzer, Glöckchen, Rasseln und Trommeln führen sie in die Welt der Klänge ein und fördern den spielerisch fantasievollen Umgang mit Musik.

Der Unterricht findet in unseren sinnvoll dafür ausgestatteten Räumlichkeiten statt. Jeder Kurs wird individuell von pädagogisch ausgebildeten und kompetenten Fachkräften gehalten. Im Elementarbereich der JMS unterrichten ausschließlich Musikschullehrkräfte, die sich durch ihr Studium und/oder spezifische Weiterbildungen auf diese Altersgruppe spezialisiert haben. So wird diese wichtige Lebensphase und Entwicklung des Kindes gezielt gefördert und unterstützt. Wir freuen uns darauf die Kinder in dieser Lebensphase musikalisch und in ihrer Gesamtentwicklung unterstützen zu dürfen.

Jugendmusikschule Württembergisches Allgäu

Information und Anmeldung:

Wolfgangstraße 5, 88239 Wangen im Allgäu

Tel. 07522 9704-0 info@jms-allgaeu.de www.jms-allgaeu.de



Zwergensprache

Durch Babyzeichensprache können schon die Kleinen ab 6 – 9 Monaten sagen, dass sie Hunger oder Durst haben, sich weh getan haben oder nach Hause wollen. Sie können also mit Ihrem Baby kommunizieren, bevor es sprechen kann. Für schlafen, Tiere, Musik usw. gibt es einfache Handzeichen, die den Babys ermöglichen, über das zu „reden“ was sie gerade bewegt. Die Babys fühlen sich verstanden und sind wesentlich zufriedener, die Eltern natürlich auch.

Zwergensprache

Patrizia Küber (Tagesmutter)

Kindertagespflege am Saumarkt

Bindstr. 54, 88239 Wangen i.A.

Tel. 07522 7952950

Patrizia.Kueber@babyzeichensprache.com

Eltern-Kind-Turnen ab 2 Jahren

Tag und Ort erfahren Sie beim TV Isny

Geschäftsstelle Turnverein Isny

Rainstraße 32, 88316 Isny im Allgäu

Tel. 07562 4684

tv-isny@t-online.de www.tv-isny.de



Babys in Bewegung – mit allen Sinnen

Anmeldungen und weitere Infos beim TV Isny

Geschäftsstelle Turnverein Isny

Rainstraße 32, 88316 Isny im Allgäu

Tel. 07562 4684

tv-isny@t-online.de www.tv-isny.de

Wichtelturnen (1 – 3 Jahre)

Mittwoch, 9.00 Uhr – 10.00 Uhr in der Turnhalle Beuren

mit Vera Schädler

Tel. 07562 9814460

Sportverein Beuren

www.sv-beuren.de

Mamafitness, Fit mit Kind(Indoor) und Buggyfitness (Outdoor)

Kurse für junge Mütter zur Stabilisierung und Kräftigung des Beckenbodens und der Bauch- und Rückenmuskulatur mit Elementen aus dem Pilates, Yoga und der Beckenbodengymnastik.

Alle Kurse finden in der Hebammenpraxis Isny statt und werden von Jane Schwertz, Physiotherapeutin, Sport- und Gymnastiklehrerin und Beckenbodentrainerin geleitet.

Termine und Infos :

Jane Schwertz

Tel. Nr.: oder 07562-6189930

Mobil: 0176-57665815

Mummy & Sports

Outdoor-Fitness-Kurse für Mummies in Isny Ob mit oder ohne Kind, zum Auspowern oder Entspannen

Du findest hier Kurse um überschüssige Kilos nach der Geburt wieder los zu werden, Deinen Körper zu straffen und um wieder Energie für den Mummy-Alltag zu tanken. Du entscheidest, ob Du einen Kurs mit oder ohne Kind belegen möchtest. Lerne dabei andere tolle Mummies kennen, die ebenfalls gerne aktiv sind.

Alle unsere Kurse finden an der frischen Luft statt:

Buggy & Sports: Outdoor-Fitnesskurs für Mummies mit Baby oder Kind im Kinderwagen-Alter

Mummy & Sports: Outdoor-Fitnesskurs für Mummies (ohne Kind)

Information & Anmeldung:

Mummy & Sports

Ulrike Braun-Nuritdinkhodjaev

Adeleggweg 7/1

88316 Isny im Allgäu

Mobil: 0152 54070474

www.mummy-sports.de uli@mummy-sports.de



Spielplätze / Spielmöglichkeiten

Spielen, Spaß haben, draußen und aktiv sein: In der Stadt Isny und im Umkreis gibt es aktuell 25 Spieleinrichtungen für Groß und Klein. Während die Kinder stundenlang toben, klettern und schaukeln, können die Eltern auf den **Spielplätzen** in Isny und den Ortschaften in ruhiger Umgebung entspannen und den Tag genießen. Mit verschiedenen Spielgeräten wird es den Kleinen so schnell nicht langweilig.

Das Angebot ist vielfältig – vom Abenteuer-Themenspielplatz („Ritterspielplatz“) bis zum Spielplatz mit Aussichtsturm (Spielplatz „Am Schwarzen Grat“) ist alles dabei.

Auf der Internetseite der Stadt Isny sind alle Spieleinrichtungen mit Adresse, Beschreibung und Ausstattung aufgeführt:

www.isny.de/spielplaetze

Publikationen

Wegweiser: Kinder- und familienfreundliches Isny

Als ein Baustein zur Kinder- und Familienfreundlichkeit der Stadt informiert dieser Wegweiser darüber, welche Angebote, Ansprechpartner und Kontaktadressen es in Isny für Kinder, Jugendliche und Familien gibt.

Die Broschüre ist im Willkommenspaket zur Geburt enthalten und liegt auch in den Rathäusern und bei öffentlichen Einrichtungen aus.

Stadtverwaltung Isny

Fachbereich II, Zentrale Dienste, Bildung und Soziales

Alexandra Kreisle

Wassertorstraße 1-3, 88316 Isny im Allgäu

Tel. 07562 984-148, Fax 07562 984-333

alexandra.kreisle@isny.de www.isny.de

Wegweiser: Informationen für Mütter und Väter

Die Broschüre des Landes Baden-Württemberg richtet sich an junge Eltern und soll einen umfassenden Überblick über Leistungen und unterstützende Angebote für Familien in Baden-Württemberg geben sowie die wichtigsten Ansprechpartner und Adressen benennen.

Der Wegweiser ist erhältlich im Rathaus Isny und steht unter www.sozialministerium-bw.de / Service / Publikationen/ Familie auch zum Download zur Verfügung.

Internet – Tipps

www.isny.de

Offizielle Homepage der Stadt Isny im Allgäu

www.kinderschutzbund-isny.de

Offizielle Homepage des Deutschen Kinderschutzbundes, Ortsverband Isny e.V.

www.rv.de

Offizielle Homepage des Landkreises Ravensburg

www.service-bw.de

Das gemeinsame Verwaltungsportal von Land und Kommunen Baden-Württembergs

www.familienhandbuch.de

Ein Internet-basiertes Handbuch zu Themen der Kindererziehung, Partnerschaft und Familienbildung für Eltern, Erzieher, Lehrer und Wissenschaftler.

www.lokale-buendnisse-fuer-familie.de

Online Handbuch der Kooperationen von unterschiedlichen Akteuren, die sich auf kommunaler Ebene für mehr Familienfreundlichkeit einsetzen um gemeinsam (Mit-)Verantwortung für Familienfreundlichkeit im Alltag zu übernehmen.

www.familienportal.de

Informationen des Bundesfamilienministeriums zu Familienleistungen.

www.kindertagesbetreuung.de

Portal mit Online-Texten über Kinderkrippen, -gärten, -horte, -tagesstätten, Tagespflege und andere Formen der außerfamiliären Betreuung.

[Kitu-App: Gemeinsam spielen und bewegen](#)

Kostenlose App der Kinderturnstiftung Baden-Württemberg mit kreativen Anregungen für die alltägliche Bewegungszeit.

Herausgeber

Stadt Isny im Allgäu und Arbeitsgemeinschaft Kinder, Jugend und Familie

Kontakt: Stadtverwaltung Isny, Wassertorstraße 1-3,
88316 Isny im Allgäu
Tel. 07562 984-142, Fax 07562 984-333
julia.buehler@isny.de www.isny.de



Unser Geschenk für Sie

*Ein ganz besonderes Andenken
zur Geburt Ihres Kindes!*

Sichern Sie sich jetzt die **Originalzeitung vom Tag der Geburt Ihres Kindes**. Zudem schenken wir Ihnen 4 Wochen lang unsere Zeitung.

Einfach anrufen unter 0751 2955-5555
(Mo bis Fr von 7 bis 17 Uhr, Fr von 7 bis 16 Uhr,
Sa von 8 bis 12 Uhr)
oder unter [schwaebische.de/babywelcome](https://www.schwaebische.de/babywelcome)



Schwäbische Zeitung 