

Ortsgruppe Lindenberg, 09.09.2018 Von Elbigenalp auf die Rotwand, 2262 m



Bärbel hatte mal wieder eine exquisite Rundtour herausgesucht – vom Lechtaler Holzschnitzer-Dorf Elbigenalp auf die Rotwand, auf deren felsigen Gipfel ein drahtseilversicherter Steig führt, weiter über den Panoramaweg durchs Balschtekar zur Herrmann-von-Barth-Hütte und wieder hinab nach Elbigenalp.



Um 5:30 Uhr starteten wir in Lindenberg, und eine gute Stunde später sahen wir am Parkplatz bereits unser Ziel in der Morgensonne. Auf der Höhe „Kasermandl“ ging's durch hohes Gestrüpp und steilen Wald bis zu einer Jagdhütte.



Hier machten wir eine kleine Pause.
Am Brunnen gab's Wasser, und von Bärbel gab's was Süßes!



Frisch gestärkt nahmen wir den steilen Gras- und Schofen-Anstieg in Angriff. Überm Balschtekar grüßten die Balschtespitze und Plattenspitze herüber.



Auf den felsigen Gipfelaufbau führte ein drahtseilversicherter Steig. Bärbel zeigte uns hier, wie man sich behelfsmäßig mit Bandschlingen sichern kann.



Mit vereinten Kräften meisterten alle das letzte felsige Stück und wurden mit einer umfassenden Panorama-Aussicht 1200 Meter überm Lechtal belohnt.





Das Gipfelglück wurde noch gesteigert durch Gipfelschnaps und Schokolade.



Auf dem Weg durchs Balschtekar waren wir beeindruckt von den schroffen Felstürmen und entdeckten Blumen, Versteinerungen und Gämsen.

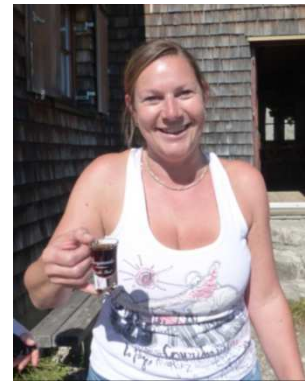
An der Herrmann-von-Barth-Hütte angekommen, genossen wir auf der sonnigen



Terrasse mit Getränken, Knödelsuppe und Kaiserschmarrn die Aussicht.



Die gut gelaunte Bedienung Simone brachte und uns mit ihren Späßen (u.a. „ein kleines Bier für die Dame!“) und fränkischem Humor zum Lachen und hatte einen Schnaps verdient!



Nach einem letzten Blick auf die eindrucksvollen Felszacken der Wolfebnerspitze mit ihren diversen Kletterrouten machten wir uns an den mit 1100 Höhenmetern noch ziemlich langen Abstieg.



Unterwegs warfen wir nochmal einen Blick auf die von uns bestiegene Rotwand, und der gut angelegte Weg führte uns wieder hinab nach Elbigenalp.

Es war ein herrlicher Tag in einer wunderschönen Landschaft, und wir hatten gelernt, wie wir uns am Drahtseil behelfsmäßig sichern können.

Bericht: Georg Harrer

Fotos: Diethelm Döll, Conny Epple, Georg Harrer