



GANZ SCHÖN
WAS
LOS HIER



365 TAGE VOLLER SPASS

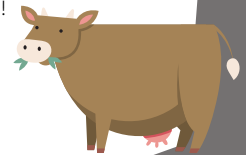
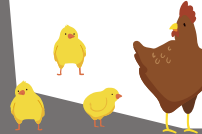
Unser schönes Allgäu ist das ganze Jahr über ein ideales Reiseziel für Familien mit Kindern! Zwischen majestätischen Alpengipfeln, klaren Seen und grünen Wäldern bieten sich im Sommer unzählige Möglichkeiten für Familienaktivitäten. Ganz nach dem Motto: Erleben - Staunen - Entdecken - warten gemütliche und actionreiche Freizeitaktivitäten und beeindruckende Naturwunder fast an jeder Ecke. Im Winter verwandelt sich die Region in ein weißes Märchenland. Schlittenfahrten, Skivergnügen und Spaziergänge durch verschneite Landschaften locken insbesondere kleine Abenteurer an. Unsere familienfreundlichen Zimmer & Angebote und die kurzen Wege zu den Freizeitmöglichkeiten machen euren Aufenthalt besonders angenehm.

Und das Beste kommt zum Schluss: Auf den folgenden Seiten findet Ihr zahlreiche Tipps für Aktivitäten und Ausflüge, die euren Familienurlaub im Allgäu garantiert unvergesslich machen.

Viel Spaß beim Erleben!

Eure

Galina



SOMMER

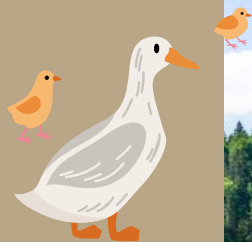


Tage voller Glück.

Der Sommer in den Bergen verspricht nicht nur Erholung, sondern auch jede Menge Spaß und Abenteuer für kleine Entdecker. Die grünen Wiesen werden im Handumdrehen zum Spieleparadies: Schmetterlinge jagen, Blumen pflücken und dem Läuten der Kuhglocken lauschen. Die Bergseen laden zu erfrischenden Planschabenteuern ein und bei den zahlreichen Tierbeobachtungen wird bei jedem schnell der Forschergeist geweckt.

Übrigens: Alle Entfernungangaben sind vom Bichl 761 aus angegeben.

BADEN



Abkühlung voraus – zwischen Iller, Bergsee und Freibad.

Alle versprechen natur-nahen Wasserspaß! Ob an den flachen Stellen entlang der Iller oder beim Baden mit Bergpanorama am Naturbad Freibergsee – all diese Orte werden euch in guter Erinnerung bleiben. Für Freunde des klassischen Freibadvergnügens bieten die Freibäder in Fischen oder Riezlern eine ideale Abwechslung. Mit verschiedenen Beckengrößen und Rutschen wartet hier sommerliche Erfrischung für die ganze Familie.



FREIBÄDER

ERLEBNIS- UND FAMILIENBAD FISCHEN

kostenlos mit Gästekarte

Mühlenstr. 26 | Fischen

♿ 2,4 km **oder** 🚗 3,3 km

FREIBAD RIEZLERN

Walsenstr. 82 | Riezlern

🚗 16,6 km

NATURBAD HINDELANG

Ostrachstr. 21 | Bad Hindelang

🚗 14,7 km

NATURBAD FREIBERGSEE

Freibergsee 2 | Oberstdorf

🚗 11,5 km **und** ♿ 1,5 km

MOORBÄDER

MOORSTÜBLE NATURFREIBAD

Reichenbach 70 | Oberstdorf

♿ 2,9 km **oder** 🚗 3,7 km

MOORBAD OBERSTDORF

Am Rauhen 3 | Oberstdorf

🚗 9,7 km **und** ♿ 1,4 km

MINIGOLF

GOLFVERGNÜGEN FÜR KLEIN & GROSS

Die verschiedenen Minigolfanlagen in der Region versprechen nicht nur sportlichen Spaß, sondern immer auch ein kurzweiliges Familienerlebnis. Knifflige Bahnen und originelle Hindernisse sorgen immer wieder für spannende Überraschungen.



HÖRNERDÖRFER

ERLEBNIS-GOLF FISCHEN

Im Weidach | Fischen

🚶 1 km

GOLF-ÄLPLE OBERMAISELSTEIN

Am Scheid 19 | Obermaiselstein

🚶 4,6 km **oder** 🚗 4,7 km

MINIGOLF-CAFÉ BOLSTERLANG

Flurstr. 5 | Bolsterlang

🚶 4,3 km **oder** 🚗 5,2 km

OBERSTDORF

MINIGOLF AM MÜHLACKER

WIRD RENOVIERT

Oststr. 48 | Oberstdorf

🚶 7,4 km **oder** 🚗 9,4 km

SONTHOFEN

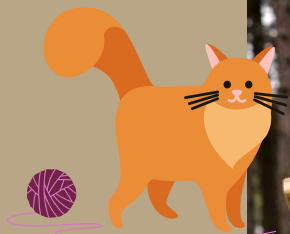
CAFÉ MINIGOLF SONTHOFEN

Albert-Schweitzer-Str. 20 | Sonthofen

🚗 8 km



SPIELPLATZ



Hier im Allgäu, wo die Berge wie Riesen am Horizont thronen, gibt es viele einzigartige Spielplätze, die nur darauf warten, von euch erkundet zu werden! Egal, ob ihr über Baumstämme klettern, euch in Wasserspielen abkühlen oder ein Kugelwettrennen veranstalten wollt. Jeder Spielplatz ist ein eigenes kleines Abenteuerland voller Spaß und Magie. Wenn es mal kein Tagesausflug sein soll, dann ist der Waldspielplatz in Reichenbach genau das Richtige für „zwischendurch“.



HÖRNERDÖRFER

ABENTEUERSPIELPLATZ IN FISCHEN

Auf der Insel 4 | Fischen

🚶 1,1 km

WALDSPIELPLATZ WICHELSTREIF

unterhalb vom Gaisalp-Parkplatz

Reichenbach 35A | Oberstdorf

🚶 3,7 km **oder** 🚗 3,4 km

OBERSTDORF

SÖLLIS KUGELBAHN & SÖLLIBULLY

Die Söllereckbahn bietet mit der Kugelbahn und Spielplatz ein Highlight am FAMILIENBERG in Oberstdorf. Kornau-Wanne 28 | Oberstdorf

🚗 9,8 km

DORFSPIELPLATZ AM FUGGERPARK

Sebastian-Kneipp-Weg | Oberstdorf

🚗 8,5 km

IMMENSTADT

ABENTEUERALPE ERLEBNIS-SPIELPLATZ

Die Nähe zum Kletterwald Bärenfalle und zur Sommerrodelbahn Alpsee Coaster macht diesen Spielplatz zum perfekten Familienausflug.

Ratholz 24 | Immenstadt

🚗 24,5 km

AUSFLÜGE



Ein besonderer Tipp für kleine Gipfelstürmer ist der Stuimändle Erlebnisweg am Ofterschwanger Horn. Begleitet von Steini dem Maskottchen führt der 3,6 km lange Rundweg von der Bergstation des Weltcup Express über viele spannende Stationen zurück zum großen Abenteuerspielplatz an der Weltcup-Hütte. PS: Auch für Kinderwägen geeignet.



HÖRNERDÖRFER

EICHHÖRNCHEN WALD

Auf der Insel 4 | Fischen

🚶 1,1 km

ALPENWILDPARK BERGHOF SCHWARZENBERG

Königsweg 4 | Obermaiselstein

🚶 oder 🚗 5,8 km

DOWNHILL ROLLER AM WELTCUP-EXPRESS

Panoramaweg 7 | Ofterschwang

🚗 16 km

DISC GOLF

Alpe Eck 2 | Ofterschwang

Weltcup Express + 🚶 1,3 KM

MOUNTAINCARTS BOLSTERLANG HÖRNERBAHN

Hörnerstraße 12-16 | Bolsterlang

🚶 5 km oder 🚗 5,5 km

STEINZEITDORF BOLSTERLANG

Mittelstation Hörnerbahn | Bolsterlang

🚶 5 km oder 🚗 5,5 km

IMMENSTADT

INSELSEE ALLGÄU –

WASSERSKI & WAKEBOARDLIFT

Am Inselfee 2 | Blaichach

🚗 15,3 km

ALLGÄUER BERGBAUERNMUSEUM

Diepolz 44 | Immenstadt

🚗 25,5 km

DER BIENENKORB - BIENENLEHRPFAD

Altmummen 18a | Blaichach

🚗 13,1 km

WANDERUNG DURCH DAS WERDENSTEINER MOOS

Parkplatz Werdensteiner Moos | Immenstadt

🚗 20,5 km

SONTHOFEN & BURGBERG

STARZLACHKLAMM

Starzlachklamm | Sonthofen

🚗 12 km

CANYONING - PUR ELEMENTS

Mittagstr. 3 | Sonthofen

🚗 8,8 km

BURGBERGER TIERPARADIES MIT KAFE KULT

Häuserer Allee 2 | Burgberg

🚗 12,8 km

OBERSTDORF

PONYHOF BOXLER

Am Dummelsmoos 37 | Oberstdorf

🚗 9 km

PONYHOF SCHÖLLANG

Rubihornstr. 13 | Oberstdorf

🚶 1,4 km

BACHNAH

WILDWASSERTOUREN

Bahnhofpl. 1A | Oberstdorf

🚗 7,7 km



WINTER



Warme Jacke an und Mütze auf – wenn Frau Holle kräftig ihre Kissen schüttelt und sich eine weiße Decke über das Allgäu legt, verwandelt sich die Landschaft in ein glitzerndes Winterwunderland! Zeit für Spaß im Schnee. „Auf die Plätze – fertig – los“ – Stellt euch vor, wie ihr mit dem Schlitten die Hänge hinuntersaust und vor Freude jauchzt. Oder wie wäre es, selbst auf Kufen zu stehen und das Schlittschuhlaufen auszuprobieren – ob in der Eishalle oder auf dem Eisplatz, das entscheidet ihr. Früh übt sich – ausgestattet mit Helm, Brille und Skiern gibt es zahlreiche Anfängerhügel zum Lernen. Anfangs vielleicht noch etwas wackelig auf den Beinen, aber mit jedem Versuch sicherer und mutiger. Unter Anleitung geduldiger Skilehrer folgt auf Pizza – Pommes – bald der Parallelschwung. Ob Rodeln, Eislaufen, Winterwandern oder Skifahren – hier steckt der Zauber des Winters in jeder Flocke.

RODELN

Ob klassischer Holzschlitten, Luftreifen oder der in der Region besonders beliebte Zipfelbob - alle Rodelvarianten bieten rasanten Rodelspaß für Groß und Klein. Unser Tipp: Vor allem das Kleinwalsertal bietet aufgrund seiner Höhenlage Schneesicherheit. Schnelle Abfahrten, glitzernder Schnee und das Echo des Lachens in der Winterluft - ein eiskaltes Vergnügen!



OBERSTDORF

NATURRODELBAHN SEEALPE

Mit der Nebelhornbahn geht es mühelos und bequem nach oben.

Nelhornstr. 67c | Oberstdorf 🚗 9,3 km

NATURRODELHANG KARATSBICHL

Karatsbichlweg 1 | Oberstdorf 🚗 9,1 km

ALPE DORNACH *Der Verleih von Rodeln ist kostenlos*

Für den direkten Rodelspaß stehen gebührenfreie Parkplätze direkt am Haus zur Verfügung.

Sesselweg 16 | Oberstdorf 🚗 9,1 km

GAISALPE

Für alle, die Bewegung mit gemütlichem Einkehren und Rodeln verbinden wollen, ist die Naturrodelbahn genau das Richtige. Reichenbach 35a | Oberstdorf

🚗 3,5 km & 🚶 1,8 km

HÖRNERDÖRFER

STINESSER *kostenlos mit Gästekarte*

Fischen direkt an der B19 🚗 1,9 km

HÖRNERBAHN

Hörnerstr. 12 - 16 | Bolsterlang 🚗 5,5 km

KLEINWALSERTAL

SCHÜTZABÜAL IN MITTELBERG

Moosstr. 4 | Mittelberg 🚗 22,8 km

BURMI RODELHANG

Parken am Sportplatz Au | Mittelberg
🚗 19,8 km & 🚶 1,3

SKI & LANGLAUF



Familienfreundliche Skigebiete wie das Söllereck oder Ofterschwang bieten genügend Platz für die kleinen Skifahrer, um mit dem Skilehrer die ersten Schwünge zu üben, während die Eltern auf der Sonnenterrasse entspannen oder sich den anspruchsvolleren Pisten widmen. Zahlreiche Langlaufloipen schlängeln sich durch malerische Landschaften und bieten Euch die perfekte Umgebung, um den Sport einmal auszuprobieren.



SKIFAHREN

NEBELHORN + NTC SNOWPARK PARK

Nelhornstr. 67c | Oberstdorf 🚗 9,3 km

FELLHORN & KANZELWAND

Skigebiet Oberstdorf & Kleinwalsertal.

Fellhornbahn Faistenoy 1 | Oberstdorf 🚗 16 km

SÖLLERECK

Kornau Wanne 21 | Oberstdorf 🚗 9,8 km

IFEN

Auenalpe 4 | Hirschegg, Österreich 🚗 20,7 km

STINESSER

kostenlos mit Gästekarte

Fischen direkt an der B19 🚗 1,9 km

HÖRNERBAHN

Hörnerstr. 12 - 16 | Bolsterlang 🚗 5,5 km

LANGLAUFEN

Auf schmalen Skiern eine neue Welt entdecken. Wenn die Technik einmal sitzt, wächst mit dem Selbstvertrauen auch der Spaßfaktor! Ein herrliches Gefühl, über die verschneiten Wege zu gleiten. Der erste Loipeneinstieg befindet sich direkt beim Bichl 761.

Die Loipen von Balderschwang bis Hittisau in Österreich sowie die Loipen in Fischen, Bolsterlang, Obermaiselstein, Ofterschwang und dem Kleinwalsertal sind dank der **Fischinger Gästekarte kostenlos**.

OBERSTDORF

NORDIC ZENTRUM OBERSTDORF

Biathlonkurs mit Langlauf.
Langlaufkenntnisse werden vorausgesetzt.

Ab 12 Jahre

Birgsauer Str. 39 | Oberstdorf

 11,8 km

FISCHEN

SCHLITTSCHUHFAHREN

Am Natureisplatz in Fischen-Au

kostenlos mit Gästekarte

Illerstraße 7 | Fischen

 350 m

EISSTOCKSCHIESSEN

Am Natureisplatz in Fischen-Au

kostenlos mit Gästekarte

Illerstraße 7 | Fischen

 350 m

KLEINWALSERTAL

EISLAUFPLATZ RIEZLERN

Direkt in Riezlern an der Kirche. Eislaufen
kostenlos, Schlittschuhverleih gegen Gebühr.

Walserstr. 54 | Riezlern | Österreich

 16,3 km

HINDELANG

ERLEBNIS-WEIHNACHTSMARKT BAD HINDELANG

Der schönste Christkindlmarkt im Allgäu.

Am Auwald 12 | Bad Hindelang

 12,1 km



ALLWETTER--ABENTEUER



Wenn der Allgäuer-Himmel uns anstelle von Blau sein Repertoire an Grautönen zeigt und der Regen leise gegen die Fensterscheiben klopft, gibt es keinen Grund, den Kopf hängen zu lassen! Denn auch bei Schlechtwetter bietet Euch die Region eine Fülle von spannenden Aktivitäten, die Abenteuerlustige aller Altersstufen begeistern: von faszinierenden Museen, die Geschichten vergangener Zeiten erzählen, über gemütliche Kinos, die mit Popcorn locken, bis hin zu spritzigen Schwimmbädern und actionreichen Indoor-Spielplätzen. Da ist doch sicher etwas dabei?

KINO & MUSEEN



Wenn die kleinen große Augen machen ...
Liegt es entweder an der noch größeren Kinoleinwand, oder dem erstaunten Blick, wenn man im Heimatmuseum zum ersten Mal den größten Lederschuh der Welt sieht.



MUSEEN

HEIMATMUSEUM OBERSTDORF

Oststraße 13 | Oberstdorf

🚗 9,7 km

HEIMATHAUS FISCHEN MIT FIS-SKIMUSEUM

kostenlos mit Gästekarte

Hauptstraße 3 | Fischen

🚶 1,1 km

ALPENSTADTMUSEUM SONTHOFEN

Hauptstraße 3 | Sonthofen

🚗 6,1 km

KINO

KURFILMTHEATER

Oststraße 6 | Oberstdorf

🚗 9,5 km

LOFT KINO

Ludwigstraße 7 | Oberstdorf

🚗 9,5 km

FILMBURG SONTHOFEN

Promenadestraße 1a | Sonthofen

🚗 6,7 km

GRAUE WOLKEN, BUNTE ABENTEUER

Wer seine Regenjacke dabei hat, sollte sich das Naturwunder Breitachklamm nicht entgehen lassen! Für alle anderen hier aufgeführten Aktivitäten ist bequeme Sportkleidung oder die Badehose das ideale Outfit gegen Langeweile:

EISLAUFEN OBERSTDORF

Roßbichlstraße 2-6 | Oberstdorf

🚗 9,2 km

EISLAUFEN SONTHOFEN

Hindelanger Str. 24 | Sonthofen

🚗 6,9 km

STURMANNSHÖHLE

kostenlos mit Gästekarte

Haubenegg | Obermaiselstein

🚗 5,7 km

BREITACHKLAMM

Klammstraße 47 | Oberstdorf

🚗 10,1 km

KLETTERN INFORMPARK

Karweidach 1 | Oberstdorf

🚗 7,6 km

KLETTERHALLE SONTHOFEN

Stadionweg 12 | Oberstdorf

🚗 5,9 km

INDOOR HOCHSEILGARTEN

WORLD OF OUTDOOR

Berghofer Str. 19 | Sonthofen

🚗 9,9 km

WONNILAND INDOOR SPIELPLATZ

Stadionweg 5 | Sonthofen

🚗 5,7 km

ALLGÄULINO HALLENSPIELPLATZ

Alpenstraße 20 | Wertach

🚗 28,6 km

SKY HOUSE TRAMPOLINPARK

Plabennecstraße 30 | Waltenhofen

🚗 29,4 km

WONNEMAR ERLEBNISBAD

Stadionweg 5 | Sonthofen

🚗 5,6 km

AQUARIA ERLEBNISBAD

Alpenstraße 5 | Oberstaufen

🚗 31,6 km



HÖRNERDÖRFER CARD

ALLE VORTEILE AUF EINEN BLICK



Alle Gäste erhalten beim Check-in den **Allgäu-Walser-Pass**, der auch als Gästekarte bekannt ist.

Damit öffnen sich nicht nur die Türen zu spannenden Attraktionen und Aktivitäten, sondern auch zu exklusiven Vorteilen und Ermäßigungen, die euren Aufenthalt zu einem unvergesslichen Erlebnis machen – QR scannen und durch die Auswahl stöbern!



Nicht nur die herrliche Landschaft ist ideal für einen Familienurlaub, sondern auch unser kleines aber feines Hotel!

Warum?

- ♥ Familienzimmer mit separaten Schlafzimmern
- ♥ Familienzimmer mit Stockbetten
- ♥ Hochstühle und Babybetten
- ♥ ermäßigte Kinderpreise und **vieles mehr ...**



Noch mehr Gründe für einen Familienurlaub im Bichl 761? Scan den QR code!



PS: Familien, die mit mehreren Kids reisen, ruft uns an oder schreibt eine Mail - oft findet sich eine Lösung, die nicht online buchbar ist 😊

Am Burgstall 10 | Fischen-Au | +49 8326 480

www.bichl761.de  