



Destination:  
**Beste Zeit**

**Alle Infos und Angebote  
zum NEUEN Gäste-Pass  
für Übernachtungsgäste  
findest Du hier!**

**Reiseführer**  
Winter 24/25



Unsere nächste Reise  
geht ins Warme.

90 Geschäfte, 1.000 Parkplätze,  
dein Einkaufserlebnis im Allgäu.

**FORUM ALLGÄU**  
KEMPTEN



## Inhalt

- 4 Allgäu-Walser-App**
- 5 Das bietet Dir Dein Allgäu-Walser-Pass**
- 8 MOBIL PASS ALLGÄU**
- 10 MOBIL PASS WESTALLGÄU**
- 11 MOBIL PASS WALSERBUS**
- 14 Upgrade VIEL PASS**
- 16 Praktische Tipps und Hinweise**
- 20 Vorteilspartner**
- 57 VIEL PASS Erlebnisse**

## Impressum

### **Herausgeber:**

Allgäu-Walser-Service GmbH  
Theodor-Aufsberg-Str. 8  
87527 Sonthofen

### **Gesamtherstellung:**

Allgäuer Zeitungsverlag GmbH  
Geschäftsstelle Immenstadt  
Kirchplatz 6, 87509 Immenstadt

### **Anzeigen:**

Verantwortlich: Daniel Hartmann  
Anzeigenverkauf: Alina Felder

### **Gestaltung:**

b.lateral · Creative Agency  
Lenzensteig 3, 78354 Sipplingen

### **Fotos:** ©AdobeStock

Alle Informationen und Preisangaben beruhen auf Angaben der Anbieter. Der Herausgeber übernimmt keine Haftung. Änderungen bei Preisen und Produkten vorbehalten. Alle Preise verstehen sich in Euro. Informations- und Preisstand: 01.09.2024

Gültigkeit:  
01.12.2024-30.04.2025

# Die „Heimat“ für Deinen Allgäu-Walser-Pass.

Dein Gäste-Pass ist als QR-Code in der Allgäu-Walser-App hinterlegt.



**Es funktioniert denkbar einfach:**

Du zeigst Deinen Pass (=QR-Code) im Bus oder bei den Vorteilspartnern vor, dieser wird abgescannt und das war es schon!\*




App ins  
Urlaubsfeeling!



\* Da die Technik es momentan nicht anders möglich macht, wird der Ski-Pass auf eine Chipkarte gebucht. Bei folgenden Angeboten ist der Ski-Pass im Gäste-Pass enthalten: Oberstaufen Plus, Bad Hindelang Plus und Gästekarte Fischen. Die Chipkarte bekommst Du zu Deinem Pass beim Gastgeber.



- ✓ Als Übernachtungsgast im Oberallgäu, Westallgäu und Kleinwalsertal erhältst Du Deinen persönlichen Allgäu-Walser-Pass. **Gratis!**
- ✓ Alle Gäste profitieren von Vorteilen und erhalten ermäßigte Preise und Vorteilsleistungen. Diese findest Du ab Seite 20.
- ✓ Zusätzlich dazu erhältst Du in vielen Orten und bei einigen Gastgebern noch Extra-Leistungen. Dein Gastgeber, die Tourist-Info oder die Allgäu-Walser-App gibt Dir gerne dazu Auskunft!
- ✓ Dein Allgäu-Walser-Pass ist als QR-Code immer mit dabei und ist dazu Dein **persönlicher Gäste-Pass.**

  
**Ein  
Code  
für alle  
Fälle!**



Code scannen  
für mehr Infos

## 6 Ohne Handy?

# Na klar, das geht auch!



Du besitzt kein Smartphone oder möchtest Deinen Urlaub ohne Handy verbringen? Dann gibt es für Dich den Allgäu-Walser-Pass in Papierform - frag Deinen Gastgeber danach.



# So erhältst Du Deinen persönlichen Gäste-Pass:

1



Du hast von zu Hause Deinen Meldeschein ausgefüllt, Dir die APP runtergeladen und Deinen Pass aktiviert?

**Prima! Alles erledigt.**

oder

2



Du hast Deinen Pass in Papierform von Deinem Gastgeber erhalten, möchtest ihn aber digital haben?

**Dann scanne den QR-Code auf dem Papiausdruck und schon bist Du digital unterwegs!**

oder

3



Du hast noch gar keinen Pass erhalten?

**Frag Deinen Gastgeber danach.**

P.S. Dein Gäste-Pass ist für die gesamte Dauer Deines Aufenthaltes gültig und kann auch am Anreise- & Abreisetag genutzt werden.



# Freie Fahrt mit Bus & Bahn



**MOBIL**

**PASS  
ALLGÄU**

## Von den Alpen bis zum See!

Deine Urlaubsregion bietet Dir viele Ausflugsziele, die Du mit dem MOBIL PASS ALLGÄU leicht erreichen kannst.

### **Gratis!**

Der Allgäu-Walser-Pass ist dabei Deine Fahrkarte.

Bergsport in den Alpen, Entspannung am See oder bummeln in der Stadt. Einfach und bequem mit Bus & Bahn erreichbar. Entdecke vielfache Möglichkeiten.





### **Du bist Urlaubsgast in einem dieser Orte?**

Dann ist der MOBIL PASS ALLGÄU bereits in  
Deinem PASS freigeschaltet:

Bad Hindelang, Balderschwang, Blaichach,  
Bolsterlang, Buchenberg, Burgberg, Fischen,  
Immenstadt, Missen-Wilhams, Obermaiselstein,  
Oberstaufen, Oberstdorf, Sonthofen, Sulzberg,  
Waltenhofen, Weitnau, Wertach

Den Geltungsbereich und alle  
Infos findest Du online oder  
in der Allgäu-Walser-App!

**[www.mobilpass-allgaeu.de](http://www.mobilpass-allgaeu.de)**



# Westallgäu

MOBIL

PASS  
WESTALLGÄU

Gäste im Westallgäu nutzen mit ihrem Allgäu-Walser-Pass die Regionalverkehrs-Busse im Westallgäu und bis nach Lindau (Bodensee), Oberstaufen, Wangen, Isny und Sulzberg (Österreich) **Gratis!** Zudem ist der Vorarlberger Landbus von Scheidegg/Weiler nach Bregenz (AT) inkludiert. Der Allgäu-Walser-Pass gilt als Fahrkarte.

**Teilnehmende Orte:** Gestratz, Grünenbach, Heimenkirch, Hergatz, Hergensweiler, Lindenberg, Maierhöfen, Oberreute, Opfenbach, Scheidegg, Stiefenhofen und Weiler-Simmerberg.



# Kleinwalsertal

MOBIL

WALSER  
BUS

Gäste im Kleinwalsertal nutzen seit vielen Jahren den WALSERBUS von der Grenze (Walserschanz) bis nach Baad. **Gratis!**  
Das bleibt natürlich so.

**Neu ab 12.11.2024:** Der Allgäu-Walser-Pass ist der Fahrschein. Zusätzlich können Gäste ihr An-/Abreise-Ticket oder auch das Anschluss-Ticket für Ausflüge nach Oberstdorf ganz einfach in der Allgäu-Walser-App kaufen und sofort nutzen.



# Einfach online buchbar

MOBIL

TAGES  
TICKET

Gäste, die ihren Urlaub in einem der Orte verbringen, die nicht an einem Mobilitätsangebot teilnehmen, aber dennoch für Ausflüge auf das Auto verzichten wollen, können in der **Allgäu-Walser-App** das **Tagesticket** ganz einfach kaufen und sofort nutzen.

Der Umweg zum Fahrschein-Automat oder das Bezahlen beim Busfahrer wird somit überflüssig.



## Noch mehr erleben?

Werte Deinen Urlaub mit tollen Upgrades wie Ski-Pässen, Bergbahntickets oder Erlebnis-Leistungen auf.

Alle Infos findest Du in der **Allgäu-Walser-App** oder auf: **[www.aw-pass.de](http://www.aw-pass.de)**



Einige Orte bieten ihren Gästen **exklusive Zusatzleistungen** an.

Frag Deine Gastgeber oder bei der Tourist-Info nach den ortsbezogenen Leistungen oder noch einfacher: Schau in der App!



# VIEL PASS



**4 / 7 oder 14 Tage**

---

Bergbahnen, Hallenbäder,  
Museen, Indoor-Erlebnisse,  
Natur-Aktivitäten.

Mach doch, was Du willst!

Schon  
ab 6,42 €  
pro Tag

[www.aw-pass.de](http://www.aw-pass.de)



Erwachsene und Jugendliche ab Jg. 2009  
Kinder und Jugendliche Jg. 2010 - 2019  
Kleinkind bis Jg. 2020

## Jedes Erlebnis 1x pro Gültigkeitsdauer erleben!

Wo Du Deinen VIEL PASS nutzen kannst,  
siehst Du auf S. 57!

	4 Tage	7 Tage	14 Tage
<b>Erwachsene</b>	54,90€	74,90€	89,90€
<b>Kinder / Jugendliche</b>	29,90€	39,90€	49,90€
<b>ab dem 2. Kind *</b>	9,90€	9,90€	9,90€
<b>Kleinkind *</b>	gratis	gratis	gratis

\* in Begleitung eines Elternteils.



Gültigkeit:  
14.12.2024 - 21.04.2025

## 16 Praktische Tipps und Hinweise

### Wo bekomme ich meinen Allgäu-Walser-Pass?

- ✓ Du erhältst die Zugangsdaten (verpackt in einem QR-Code) bei der Anreise von deinem Gastgeber oder schon vorab, wenn Du den Pre-Check-in gemacht hast.  
Der Gäste-Pass steht Dir als Ausdruck oder digital direkt im Smartphone zur Verfügung.

### Was bringt mir der Allgäu-Walser-Pass?

- ✓ **Leistungen und Preisvorteile:** Zeige den Pass bei teilnehmenden Vorteilspartnern vor, um ermäßigte oder sogar Gratis-Leistungen zu erhalten. Dazu gehören unter anderem Eintritte bei Sehenswürdigkeiten, Freizeitangebote und Bergbahnen.
- ✓ **ÖPNV und DB:** Es gibt verschiedene MOBIL PASS Angebote. Diese variieren je nach Übernachtungsort. Dein Gäste-Pass ist vom Anreise- bis zum Abreisetag Dein Fahrschein, den Du beim Betreten des Busses oder Zuges vorzeigst.
- ✓ **Zusatzpakete:** Mit Deinem digitalen Pass kannst Du Dir in der Allgäu-Walser-App attraktive Zusatzleistungen buchen und sofort nutzen (z.B. das Busticket für den Ausflug ins Kleinwalsertal).





## **Warum sind Leistungen in den Orten und bei Gastgebern unterschiedlich?**

- ✓ Den „Standard“ Allgäu-Walser-Pass gibt es nicht! Jeder Ort hat für seine eigenen Gäste sogenannte Ortsleistungen. Das kann der MOBIL PASS sein oder im Ort gratis Eintritte in Museen oder Hallenbäder. Dazu kommen Angebote, die Gastgeber bei sich anbieten, wie z.B Plus-Leistungen.
- ✓ Egal, in welchem Ort Du Urlaub machst: Alle Gäste im Allgäu-Walser-Gebiet profitieren von den Vorteilsleistungen ab Seite 20.

## **Wie wird der Allgäu-Walser-Pass genutzt?**

- ✓ Dein Gäste-Pass wird bei Verwendung an den Ausflugszielen oder in Bus & Bahn mit einem QR-Code-Scanner auf Gültigkeit geprüft.
- ✓ Als Alternative zum Scannen kann die Kontrolle auch anhand Deiner Pass-ID erfolgen. Die 8-stellige Zahlen/ Buchstabenkombination steht unmittelbar neben dem QR-Code.

## **Wie bekommen meine Mitreisenden und Kinder den Pass?**

- ✓ Alle Gäste, die Dein Gastgeber auf dem Meldeschein angibt, erhalten einen eigenen Code. Diese werden nebeneinander in der Allgäu-Walser-App dargestellt oder können an Mitreisende geteilt werden.

## 18 **Praktische Tipps und Hinweise**

### **Gültigkeit**

- ✓ Der Pass ist für die gesamte Dauer des Aufenthaltes gültig und kann auch am Anreise- & Abreisetag genutzt werden.
- ✓ Plus Angebote gelten entweder am An- oder Abreisetag.
- ✓ Bei Verkürzung oder Verlängerung Deines Aufenthaltes aktualisiert sich der digitale Pass in Deinem Smartphone automatisch.
- ✓ Bei Verwendung eines Papierausdrucks benötigst Du dann einen erneuten Ausdruck vom Gastgeber.
- ✓ Dein Pass ist personalisiert und nicht übertragbar.

### **Besondere Hinweise**

- ✓ Bewahre Deinen Gäste-Pass sicher auf und speichere die Email, die Du bei der Aktivierung Deines digitalen Gäste-Passes automatisch erhalten hast, bis nach Deinem Aufenthalt.
- ✓ Das Teilen mit unbefugten Dritten ist ausdrücklich untersagt.
- ✓ Vermeide Beschädigungen des QR-Codes z.B. durch Falten oder Knicken (Ausdruck) oder schlechte Lesbarkeit durch Beschädigungen des Displays an Deinem Smartphone. Der QR-Code muss bei Nutzung einwandfrei lesbar sein.

- ✓ Im Falle von Beschädigungen kann Dein Gäste-Pass erneut ausgedruckt werden.
- ✓ Der QR-Code selbst enthält Vor-/Nachname sowie An-/Abreisedatum und dient bei Verwendung zum Nachweis Deiner Berechtigung, bestimmte Leistungen und den ÖPNV kostenlos zu nutzen. Der Gäste-Pass ist nur in Verbindung mit einem Lichtbild-Ausweis gültig.



App ins  
Urlaubsfeeling!



## 20 **Vorteilspartner Übersicht**

### **Bergbahnen & Skilifte**



<b>1</b>	<b>F4</b>	Adelharz- und Breitensteinlifte, Rettenberg	<b>22</b>
<b>2</b>	<b>E5</b>	Bergbahnen GO!, Ofterschwang-Gunzesried	<b>22</b>
<b>3</b>	<b>F5</b>	Bergbahnen Bad Hindelang-Oberjoch	<b>22</b>
<b>4</b>	<b>E7</b>	Fellhornbahn, Oberstdorf	<b>23</b>
<b>5</b>	<b>E7</b>	Heubergbahn, Hirschegg	<b>23</b>
<b>6</b>	<b>D5</b>	Hochgratbahn, Oberstaufen	<b>24</b>
<b>7</b>	<b>F5</b>	Hornbahn Bad Hindelang	<b>24</b>
<b>8</b>	<b>E6</b>	Hörnerbahn, Bolsterlang	<b>25</b>
<b>9</b>	<b>D5</b>	Hündle-Thalkirchdorf, Oberstaufen	<b>25</b>
<b>10</b>	<b>E7</b>	Ifenbahn, Hirschegg	<b>25</b>
<b>11</b>	<b>D5</b>	Imbergbahn, Oberstaufen	<b>28</b>
<b>12</b>	<b>E7</b>	Kanzelwandbahn, Riezlern	<b>28</b>
<b>13</b>	<b>D3</b>	Max-Wild-Arena, Isny	<b>28</b>
<b>14</b>	<b>E5</b>	Mittagbahn, Immenstadt	<b>28</b>
<b>15</b>	<b>F6</b>	Nebelhornbahn, Oberstdorf	<b>29</b>
<b>16</b>	<b>E7</b>	Parsennbahn, Riezlern	<b>29</b>
<b>17</b>	<b>B5</b>	Pfänderbahn, Bregenz	<b>33</b>
<b>18</b>	<b>D5</b>	Skilifte Sinswang, Oberstaufen	<b>33</b>
<b>19</b>	<b>E6</b>	Söllereckbahn, Oberstdorf	<b>33</b>
<b>20</b>	<b>F5</b>	Spieserlifte, Unterjoch	<b>33</b>
<b>21</b>	<b>E6</b>	Stinesser Lifte, Fischen	<b>34</b>
<b>22</b>	<b>E4</b>	Thaler Höhe Skilifte, Missen-Wilhams	<b>34</b>
<b>23</b>	<b>E7</b>	Walmendingerhornbahn, Mittelberg	<b>34</b>
<b>24</b>	<b>E7</b>	Zafernalift, Mittelberg	<b>34</b>

### **Baden & Wohlfühlen**



<b>25</b>	<b>F3</b>	CamboMare, Kempten	<b>35</b>
<b>26</b>	<b>D5</b>	Erlebnisbad Aquaria, Oberstaufen	<b>35</b>
<b>27</b>	<b>E5</b>	Freizeit-Familienbad Immenstadt	<b>36</b>
<b>28</b>	<b>F5</b>	Freizeit- u. Erlebnisbad Wonnemar, Sonthofen	<b>36</b>

### **Baden & Wohlfühlen**



<b>29</b>	<b>C4</b>	Hallenbad Lindenberg	<b>36</b>
<b>30</b>	<b>H4</b>	Königliche Kristall-Therme Schwangau	<b>36</b>

### **Natur-Erlebnisse**



<b>31</b>	<b>D4</b>	Alpaka-/Lamatrekkingtouren mit Guide, Maierhöfen	<b>37</b>
<b>32</b>	<b>E6</b>	Breitachklamm, Oberstdorf	<b>37</b>
<b>33</b>	<b>C4</b>	Erlebnis-Ponyhof Allgäu, Scheidegg	<b>37</b>
<b>34</b>	<b>E5</b>	Fackelwanderungen in Immenstadt	<b>37</b>
<b>35</b>	<b>H4</b>	Hochseilgarten Füssen	<b>39</b>
<b>36</b>	<b>F5</b>	Husky Erlebnis, Bad Hindelang	<b>39</b>
<b>37</b>	<b>E6</b>	Sturmannshöhle, Obermaiselstein	<b>39</b>
<b>38</b>	<b>C4</b>	Waldwelt Skywalk Allgäu, Scheidegg	<b>39</b>
<b>39</b>	<b>E6</b>	Winterwildfütterung, Obermaiselstein	<b>40</b>

### **Kultur &**



### **Sehenswürdigkeiten**

<b>40</b>	<b>F4</b>	Allgäuer Steinerlebniswelt, Oy-Mittelberg	<b>41</b>
<b>41</b>	<b>F5</b>	AlpenStadtMuseum, Sonthofen	<b>41</b>
<b>42</b>	<b>F6</b>	Bergschau 813, Oberstdorf	<b>41</b>
<b>43</b>	<b>E7</b>	Casino Kleinwalsertal, Riezlern	<b>41</b>
<b>44</b>	<b>C4</b>	Deutsches Hutmuseum, Lindenberg	<b>43</b>
<b>45</b>	<b>A4</b>	Dornier Museum, Friedrichshafen	<b>43</b>
<b>46</b>	<b>E6</b>	Fischinger Heimathaus mit Skimuseum, Fischen	<b>43</b>
<b>47</b>	<b>F4</b>	Heimatmuseum Wertach	<b>43</b>
<b>48</b>	<b>E3</b>	Heimatmuseum Wiggensbach	<b>45</b>
<b>49</b>	<b>F3</b>	Kempten-Museum im Zumsteinhaus, Kempten	<b>45</b>

## Kultur & Sehenswürdigkeiten

50	C4	Kultur- u. Gästeveranstaltungen, Lindenberg	45
51	F3	Kunsthalle Kempten	45
52	C1	Naturschutzzentrum Wurzacher Ried, Bad Wurzach	47
53	C4	Reptilienzoo Scheidegg	47
54	F3	Schauraum Erasmuskapelle, Kempten	47
55	B3	Schloss Waldburg	47
56	E7	Skiflugschanze Oberstdorf	48
57	F3	Stadtführung „Kempten erleben“, Kempten	48
58	C3	Stadtführung Wangen	48
59	F5	StadtHausGalerie Sonthofen	48

## Brennen & Brauen

60	F3	Allgäu-Brennerei, Sulzberg	49
61	F4	BernardiBräu „ebbas Bsonders“, Rettenberg	49
62	E4	Brauerei & Gasthof Schäffler, Missen	51
63	F4	Engelbräu, Rettenberg	51
64	F4	Privat-Brauerei Zötler, Rettenberg	51
65	C4	Schaubrennerei Fink, Opfenbach	51

## Sport & Aktiv

66	H1	Allgäuer Hallenkartbahn, Kaufbeuren	52
67	F4	Allgäulino, Wertach	52
68	F3	DAV Kletterhalle swoboda alpin, Kempten	52
69	F5	Eissporthalle Sonthofen	53
70	F6	Eissportzentrum Oberstdorf	53
71	C5	Geführte Schneeschuhwanderung, Oberreute	53
72	C4	Kunsteisbahn, Lindenberg	53
73	D3	Langlaufkurse, Isny	55

## Sport & Aktiv

74	F3	Privatskilehrer, Langlaufkurse, Skitouren, Kempten	55
75	F3	Room of Secrets – Escape Game, Kempten	55
76	F5	Skiverleih Jipp Sonthofen, Burgberg/Erzflöbe	55
77	E7	Sport Hilbrand, Mittelberg	56
78	D3	Wintererlebnisse in Isny im Allgäu, Isny	56
79	F5	Wonniland – Indoor Spieleparadies, Sonthofen	56
80	F5	World of Outdoor - Sportgeschäft u. Hochseilgarten, Sonthofen	56



## Einfach finden - so geht's:

- 1 ← Standort-Nr. Freizeitkarte
- F4 ← Planquadrat auf der Freizeitkarte
- 20 ← Seitenzahl in diesem Guide



In unserer **Freizeitkarte** kannst Du alle Vorteilspartner auf einen Blick entdecken.

Diese erhältst Du bei Deinem Gastgeber oder bei Deiner Tourist-Info.



## Einfach finden - so geht's:



Auf der Freizeitkarte findest Du die Partner mit der **Standort-Nr.** → **1**  
und dem **Planquadrat.** → **F4**



**Oder online:** Gib vor dem „w“ und der Zahl [www.aw-pass.de/](http://www.aw-pass.de/) ein. → **w01**  
Also: **www.aw-pass.de/w01**

### 1 F4 Adelharz- und Breitensteinlifte



Genießen Sie das ideale Naturschnee Skigebiet für die ganze Familie!

Auch bei viel Betrieb keine überfüllten Pisten. Zum Einkehren laden die Neumayerhütte und die Adelharzstube ein. Terrasse für Selbstversorger.

**☞-VORTEIL:** 1,00 € Ermäßigung



[www.aw-pass.de/w01](http://www.aw-pass.de/w01)  
Breitensteinweg 18 | 87549 Rettenberg  
Tel. +49-8327-200

### 2 E5 Bergbahnen GO!



Beschneites Familienskigebiet mit 18 km Abfahrten, gemütliche Hütten, Naturrodelbahn mit Verleih und präpariertem Höhenwanderweg.

Skipässe mit kostenlosen Pendelbus auch in Bolsterlang gültig. Somit habt ihr 36 km Pistenspaß mit nur einem Ticket!

**☞-VORTEIL:** In der Allgäu-Walser-App ermäßigte Skipreise



[www.aw-pass.de/w02](http://www.aw-pass.de/w02)  
Panormaweg 7 | 87527 Ofterschwang-Gunzesried  
Tel. +49-8321-67030



### 3 F5 Bergbahnen Hindelang-Oberjoch



Skigebiet Oberjoch mit 32 km bestens präparierten Pisten. Drei 6er-Sesselbahnen, eine 8er-Sesselbahn und ein Schlepplift. Kinderübungsgelände, Trainingszentrum, Do. Nachtskillauf, Test-/Verleihstationen, Rennstrecke mit Videoaufnahme und Photopoint

**☞-VORTEIL:** 1,00 € auf Tageskarte, 50 Cent auf Vor- oder Nachmittagskarte



[www.aw-pass.de/w03](http://www.aw-pass.de/w03)  
Paßstr. 44 | 87541 Oberjoch  
Tel. +49-8324-933990



## 4 E7 Fellhornbahn



Immer in Bewegung: ob mit der Kanzelwandbahn über die Landesgrenzen hinweg, auf 36 Pistenkilometern oder actionreich beim Crystal Peak Park - das vollkommene Erlebnis zeichnet das dynamische Fellhorn aus. Dort finden sich abwechslungsreiche Höhenwege entlang beeindruckender Berge. Am Fellhorn erlebt man im Schnee eine erholsame Wanderung bei atemberaubender Aussicht.

**♿-VORTEIL:** 1,00 € auf die Berg- und Talfahrt Erwachsene



[www.aw-pass.de/w04](http://www.aw-pass.de/w04)  
 Faistenoy 10 | 87561 Oberstdorf  
 Tel. +49-8322-96000



## 5 E7 Heubergbahn



Schneesicheres Einsteiger- und Familienskigebiet direkt im Kleinwalsertal. Verbindungspisten zum Walmendingerhorn. Gesicherte und präparierte Winterwanderwege über 1.380 Meter, wo ein traumhafter Blick auf Hirschegg und Riezlern wartet. Ski an der Haustür anschnallen und los gehts!

**♿-VORTEIL:** 1,00€ auf die Berg- und Talfahrt Erwachsene



[www.aw-pass.de/w05](http://www.aw-pass.de/w05)  
 Walserstr. 262a | A-6992 Hirschegg  
 Tel. +43-5517-52740

**T+TISSOT**  
 FOCUS FORWARD

TISSOT T-TOUCH CONNECT SPORT

JUWELIER  
**MÜLLER**

87561 Oberstdorf | Pfarrstraße 1 | Tel. 08322/3841 // [www.juwelier-mueller.de](http://www.juwelier-mueller.de)



## 6 D5 Hochgratbahn



Hochgrat – Der Panoramaberg für alle! Höchster Gipfel (1834 m) der Nagelfluhkette mit atemberaubender Aussicht. 5 km lange Abfahrten für Rodler, Skifahrer, Freerider. Ausgangspunkt für Skitouren und Schneeschuhwanderungen. Sonnenterrasse und Rodelverleih.

**VORTEIL:** Ermäßigung auf verschiedene Leistungen



[www.aw-pass.de/w06](http://www.aw-pass.de/w06)

Am Lanzenbach 5 | 87534 Oberstaufen

Tel. +49-8386-8222



## 7 F5 Hornbahn Hindelang



Fernab des Alltags – ganz bequem schwebt ihr in unseren komfortablen Panorama-Gondeln der verschneiten Allgäuer Bergwelt entgegen.

Spaß für die ganze Familie bieten die drei Natur-Rodelbahnen (3 x 3,5 km) mit Rodelverleih direkt an der Talstation.

Das Berggasthaus „Zum Oberen Horn“ mit Sonnenterrasse und verglastem Wintergarten lädt zum Verweilen ein und bietet allerhand kulinarische Köstlichkeiten. Genießt den traumhaften Ausblick über Bad Hindelang und das gesamte Ostrachtal.

Zu Fuß gelangen Wanderer auf dem Panorama-Winterwanderweg zurück ins Tal.

Die Hornbahn Hindelang verspricht einen rundum gelungenen Wintertag im Allgäu.

**VORTEIL:** 50 Cent Ermäßigung



[www.aw-pass.de/w07](http://www.aw-pass.de/w07)

Ostrachstr. 20 | 87541 Bad Hindelang

Tel. +49-8324-2404



## Einfach finden:



In der Freizeitkarte findest Du die Partner mit der

**Standort-Nr.**

und dem

**Planquadrat.**

**1** F4

Alle Preise, Vorteile und Ermäßigungen findest Du in der **Allgäu-Walser-App** und auf:  
[www.aw-pass.de](http://www.aw-pass.de)







## 8 E6 Hörnerbahn GmbH & Co. KG



Die 6er-Gondelbahn „Hörnerbahn“, die 6er-Sesselbahn „Weiherkopf“, eine Doppelsesselbahn, zwei Schleplifte und vier Übungslifte erschließen ein Top-Skigebiet von 900 - 1.700 m mit super präparierten, vollbeschneiten Pisten!

Variantenabfahrten, drei Skiverleihe und Skischulen, gemütliche Einkehrmöglichkeiten mit Sonnenterrassen und gratis Liegestuhlverleih.

**Tipp:** Präparierter südseitiger Höhenweg mit Traumpanorama auf die Allgäuer Alpen zum Berghaus Schwaben und weiter, 7 km Rundwanderweg im Bolgenhochtal (ca. 2,5 - 3 Std.) - einer der längsten Höhenwinterwanderwege im Allgäu!

**NEU:** Ausgebaute Berggaststätte "Hörni's Nest" ab Winter 2024/25

Unser Service: Kostenfreier Pendelbus mit Ofterschwang

**☞-VORTEIL:** Ermäßigungen auf Tages-, und Mehrtages Skikarten



[www.aw-pass.de/w08](http://www.aw-pass.de/w08)

Hörnerstr. 12-16 | 87538 Bolsterlang

Tel. +49-8326-9091



## 9 D5 Hündle-Thalkirchdorf



Mit der 8er-Gondelbahn gelangen Sie in ein herrliches Skigebiet mit insgesamt 18 Pistenkilometern. 6er-Sesselbahn am Hochsiedel. Einkehrmöglichkeiten, Winterwanderwege, Skischulen, Skiverleih und -service.

**☞-VORTEIL:** Ermäßigung auf die Berg-und/oder Talfahrt



[www.aw-pass.de/w09](http://www.aw-pass.de/w09)

Hinterstauen 10 | 87534 Oberstauen

Tel. +49-8386-2720



## 10 E7 Ifenbahn



Weitläufiges Skigebiet für jede Könnertstufe, komfortable 10er-Kabinenbahnen Ifen I und Ifen II. Aussichtsreicher Winter-Rundwanderweg am Gottesacker. Die langen Öffnungszeiten der Ifenbahn ermöglichen im Sommer sowie im Winter Skifahren, Bergsteigern und Naturliebhabern Erlebnisse in luftiger Höhe.

**☞-VORTEIL:** 1,00 € auf Erwachsenenkarte Berg- und Talfahrt



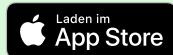
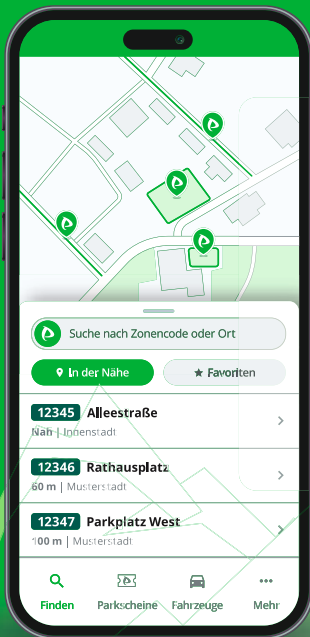
[www.aw-pass.de/w10](http://www.aw-pass.de/w10)

Auenalpe 4 | A-6992 Hirschegg

Tel. +43-5517-52740



# Handy-Parken im Allgäu und Kleinwalsertal



+49 (0) 89 306 69 79 69 | Mehr Infos: [parkster.com](https://www.parkster.com)

Parkster GmbH, Leopoldstraße 240, 80807 München, GF: Patrik Lundberg, HRB 233310



**OBERSTDORF  
KLEINWALSERTAL**  
Bergbahnen



*„Unsere Gäste gewinnen mit Parkster an Komfort: Sie können ihr Tagesticket bequem und bargeldlos übers Handy lösen. Parkscheinziehen und Zurücklaufen zum Auto sind damit Vergangenheit.“*



Dipl.-Ing. Johannes Krieg  
Vorstand Kleinwalsertaler Bergbahn AG

- **Parkscheine ganz einfach und ohne Bargeld lösen**
- **Attraktive Preisvorteile mit Bergbahnticket\* und Allgäu-Walser-Card\*\***
- **An über 650 Standorten in Deutschland und mehr als 20 Allgäuer Orten:**



Bad Hindelang	Immenstadt	Oferschwang
Balderschwang	Isny	Rettenberg
Blaichach	Kleinwalsertal	Scheidegg
Buchenberg	Lindenberg	(Wohnmobile)
Burgberg	Missen-Wilhams	Sonthofen
Dietmannsried	Obermaiselstein	Waltenhofen
Eisenberg	Oberreute	Wangen
Fischen	Oberstaufen	

... und an beliebten Ausflugszielen wie Alpsee, Grasgehrenlifte, OK-Bergbahnen und Bergbahnen Oferschwang-Gunzesried

\* Nur gültig für die MyMountainClub-Card und die Saisonkarte der OK-Bergbahnen.

\*\* Preisvorteile gelten nicht für alle Parkplätze.



## 11 D5 Imbergbahn



Die 8er-Gondelbahn bringt Sie in ein attraktives Skigebiet mit vielfältigen Abfahrten. Kinderland, Funpark, Abendrodern, Winterwanderwege und zünftige Hütten.

**☞-VORTEIL:** Ermäßigung auf die Berg-und/oder Talfahrt



[www.aw-pass.de/w11](http://www.aw-pass.de/w11)  
In der Au 19 | 87534 Oberstaufen  
Tel. +49-8386-8112



## 12 E7 Kanzelwandbahn



Zwischen Deutschland und Österreich gelegen liefert der „Grenzenlose“ das Beste aus zwei Welten – perfekt Winterwandern im Allgäu. Genießen Sie auf knapp 2.000 m Höhe in den Liegestühlen des Panoramarestaurants die Sonne und die herrliche Aussicht auf die Kanzelwand. Die Kanzelwandbahn ist vom Kleinwalsertaler Ort Riezlern aus der Transporteur in ein grenzenloses Bergerlebnis.

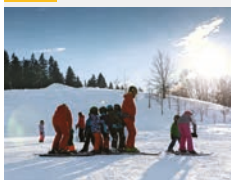
**☞-VORTEIL:** 1,00 € auf die Berg- und Talfahrt Erwachsene



[www.aw-pass.de/w12](http://www.aw-pass.de/w12)  
Walsenstr. 77 | A-6991 Riezlern  
Tel. +43-5517-52740



## 13 D3 Max-Wild-Arena



Der Familienskilift Isny bietet mit seinem Schlepplift und einem Kinderseilift Ski- und Snowboardspaß für die ganze Familie. Zwei Abfahrtshänge und ein Fun-Park für die Kleinen machen es besonders Anfängern leicht, Skifahren zu erlernen. Modernste Beschneiungsanlagen sorgen für beste Pistenbedingungen. Rodeln wird über ein 100m langes Rodelband zum absoluten Vergnügen.

**☞-VORTEIL:** 10% Ermäßigung auf Tageskarte



[www.aw-pass.de/w13](http://www.aw-pass.de/w13)  
Zur Ludwigshöhe 3 | 88316 Isny  
Tel. +49-7562-9701920

## 14 E5 Mittagbahn



Mit der längsten Doppelsesselbahn Bayerns! 2,3 km zum Mittag auf 1.452 Meter. Panoramablick, Liegestühle, Sonnenterrasse. 5,1 km Naturrodelbahn, Rodel-Verleih, 2 bewirtschaftete Hütten und präparierter Winter-Panorama-Wanderweg.

**☞-VORTEIL:** 1,00€ auf Berg- und Talfahrt oder Bergfahrt



[www.aw-pass.de/w14](http://www.aw-pass.de/w14)  
Mittagstr. 30 | 87509 Immenstadt  
Tel. +49-8323-6149





## 15 F6 Nebelhornbahn



Der "Hochalpine" - das Nebelhorn - überzeugt neben dem Rundumblick auf über 400 Gipfel mit seiner actionreichen Seiten: Im Winter garantieren die vielseitigen Hänge und die längste Talabfahrt Deutschlands mit 7,5 Kilometern Länge unvergesslichen Skispaß. Rodeln und Winterwandern runden das Schneerlebnis ab.

**♿-VORTEIL:** 1,00 € auf die Berg- und Talfahrt Erwachsene



[www.aw-pass.de/w15](http://www.aw-pass.de/w15)  
 Nebelhornstr. 67 | 87561 Oberstdorf  
 Tel. +49-8322-96000

## 16 E7 Parsennbahn



Wind- und schneegeschützt mit den 8er-Kabinen oder ohne Abschnallen mit den 4er-Sesseln in das Skigebiet gelangen. Neben perfekt präparierten Skihängen bringt der Winter im Kleinwalsertal verschneite Berglandschaften mit sich, die man auf bestens präparierten Winterwanderwegen entdecken kann.

**♿-VORTEIL:** 1,00 € auf die Berg- und Talfahrt Erwachsene



[www.aw-pass.de/w16](http://www.aw-pass.de/w16)  
 Schwarzwassertalstr. | A-6991 Riezlern  
 Tel. +43-5517-52740

**Allgäu-Brennerei**  
 Werkstatt des puren Genusses

**TIPP**  
 Brennerei-Führung  
 mit Verkostung

**Hausgemachte  
 Brände, Liköre  
 Whisky & Gin!**

**Werksverkauf in Sulzberg MO - SA geöffnet**  
 Infos & Online-Shop: [www.allgaeu-brennerei.de](http://www.allgaeu-brennerei.de)

**ALLES  
1/2  
PREIS**

**BEKLEIDUNG  
KINDERSCHUHE  
HELME**



**SONTHOFEN ▲ OBERSTDORF ▲**



**ALPINA**

**uvex**

**ziener**

 **HALTI**

 **NIKE**

 **PUMA**

 **killtec**<sup>®</sup>

 **ZIGZAG**

 **WHISTLER**

# **Sport Markt<sup>®</sup>**

**OBERSTAUFEN ▲ FÜSSEN ▲ FRIEDRICHSHAFEN**

# KULTURGENUSS im Sonthofer KulturViertel



## KULTUR IM HISTORISCHEN AMBIENTE

Im KulturViertel im Herzen Sonthofens findet sich in direkter Nähe zueinander ein breites Kulturangebot für jeden Geschmack.

Die StadtHausGalerie zeigt ganzjährig Kunstausstellungen von renommierten regionalen und überregionalen Kunstschaffenden.  
[www.stadthausgalerie.de](http://www.stadthausgalerie.de)

Direkt nebenan werden im AlpenStadtMuseum Brauchtum und Geschichte des Allgäus neu erzählt. Mit Kinderspur und Mitmachstationen ein Erlebnis für die ganze Familie!  
Zum Verweilen lädt das gemütliche Museumscafé ein.  
[www.alpenstadtmuseum.de](http://www.alpenstadtmuseum.de)

Kontakt & Infos  
Tourist-Info Sonthofen  
Rathausplatz 1  
87527 Sonthofen  
Tel. 08321/615-291



Sonthofen



**17 B5 Pfänderbahn**

Betrachten Sie den tiefblauen Bodensee aus luftigen Höhen. Winterwanderungen, Rodeln, Alpenwildpark, gemütliche Gastronomie - am Pfänder können Sie die See- baumeln lassen.

Ermäßigungen erhalten Erwachsene und Kinder auf Berg- und Talfahrt und auf Berg- oder Talfahrt.

**♻-VORTEIL:** Zwischen 50 Cent und 1,00€ Ermäßigung



[www.aw-pass.de/w17](http://www.aw-pass.de/w17)

Steinbruchgasse 4 | A-6900 Bregenz

Tel. +43-5574-421600

**18 D5 Skilifte Sinswang**

Der sonnige Familienskilift mit 1 Schleplift, 1 Raketenslift, 2 Übungsliften, 1 Zauberteppich, Ski- und Snowboardschule, Restaurant, Kiosk und optimaler Pistenpflege versprechen pures Skivergnügen.

Schneebericht und weitere Infos auf der Webseite.

**♻-VORTEIL:** 1,00 € auf die Stundenkarte u. 2,00 € auf die Tageskarte



[www.aw-pass.de/w18](http://www.aw-pass.de/w18)

Sinswang 9 | 87534 Oberstaufen

Tel. +49-8386-1036

**19 E6 Söllereckbahn**

Der „Erlebnisreiche“ ist als modernster Abenteuerberg des Allgäus wie geschaffen für Familien – mit der Söllereckbahn geht's bequem nach oben.

Der Allgäu-Coaster ist als Ganzjahres-Rodelbahn ein rasanter Programmpunkt. Im Winter warten traumhafte Wanderwege mit sonnigen Aussichten und für Skifans 14 Pistenkilometer.

**♻-VORTEIL:** 1,00 € auf die Berg- und Talfahrt Erwachsene



[www.aw-pass.de/w19](http://www.aw-pass.de/w19)

Kornau 58 | 87561 Oberstdorf

Tel. +49-8322-96000

**20 F5 Spieserlifte**

Familienfreundliches Skigebiet mit 2 Schlepliften und Kinderseillift, Abfahrten aller Schwierigkeitsgrade, beschneite und bestens präparierte Pisten, Kinder-Fun-Park, Ski-/Snowboard-Schulen und Verleih vor Ort, gemütliche Einkehr mit Gaststube und Sonnenterrasse.

**♻-VORTEIL:** 1,00 € auf Tageskarte, 50 Cent auf 11 Uhr u. Halbtageskarte



[www.aw-pass.de/w20](http://www.aw-pass.de/w20)

Oberschwend 3 | 87541 Unterjoch

Tel. +49-8324-7181



## 21 E6 Stinesser Lifte



Skifahren und Rodeln bei Tag und Nacht! Unser übersichtliches Gelände mit Gastronomie schafft die Voraussetzung für viel Spaß. Auf Leihrodeln mit dem Lift nach oben und rasant nach unten! Für Übernachtungsgäste der Gemeinde Fischen gratis Skipass. NEU! Kindergebäude auch ohne Skikurs buchbar!

**☞-VORTEIL:** 1,00 € auf die Tageskarte



[www.aw-pass.de/w21](http://www.aw-pass.de/w21)

An der Bundesstraße B19 | 87538 Fischen

Tel. +49-8326-385548



## 22 E4 Thaler Höhe Skilifte



Thaler Höhe Skilifte - Mir mitanand! - ideal für Familien. Bestens präparierte Pisten (4 km) für Anfänger und Fortgeschrittene. Skischulen und Verleih vor Ort, jeden Freitag Flutlichtskifahren. Schneesicherer durch Beschneigung! Liftstühle zur gemütlichen Einkehr, familienfreundliche Preise!

**☞-VORTEIL:** 1,00 € Ermäßigung



[www.aw-pass.de/w22](http://www.aw-pass.de/w22)

Zur Thaler Höhe 8 | 87547 Missen-Wilhams

Tel. +49-8320-283

## 23 E7 Walmendingerhornbahn



Ganz entspannt und atemberaubend schön: Die Bergstation auf knapp 2.000 Höhenmetern ermöglicht dank Geo-Aussichtsplattform mit gläsernem Aufzug einen atemberaubenden Rundum-Blick über das 2-Länder-Eck. 15 Pistenkilometer für Anfänger und Fortgeschrittene im Winter, ausgedehnten Winter-Wanderwege sowie Kulinarik der Extraklasse runden das Gesamtpaket ab.

**☞-VORTEIL:** 1,00 € auf Berg- und Talfahrt Erwachsene



[www.aw-pass.de/w23](http://www.aw-pass.de/w23)

Moosstr. 4 | A-6993 Mittelberg

Tel. +43-5517-52740

## 24 E7 Zafernalift



Der Zafernalift ist der richtige Start in eine kleine Wanderung rund um den Heuberg. An der Bergstation liegt die Sonna-Alp, die bei herrlichem Bergblick zum Verweilen einlädt.

**☞-VORTEIL:** 1,00 € auf die Skipässe



[www.aw-pass.de/w24](http://www.aw-pass.de/w24)

Walsenstr. 376 a | A-6993 Mittelberg

Tel. +43-5517-323832



**25 F3 CamboMare**

Einzigartiges Saunadorf mit Freizeitbad im Allgäu! 11 verschiedene Schwitzräume, eine einmalige Salzhütte und abwechslungsreiche Aufgüsse im Saunadorf. Schwimmlagune & Strömungskanal, Sprudelliegen, 25-Meter-Sportbecken, Sprungtürme, Außenbecken mit versch. Attraktionen, Röhrenrutsche und Reifenrutsche warten in der Badewelt.

**♻️-VORTEIL:** 50 Cent Ermäßigung auf den Eintrittspreis



[www.aw-pass.de/w25](http://www.aw-pass.de/w25)  
Aybühlweg 58 | 87439 Kempten  
Tel. +49-831-5812110

**26 D5 Erlebnisbad Aquaria Betriebs GmbH**

Das Erlebnisbad Aquaria erwartet Dich mit atemberaubendem Panoramablick auf die Bergwelt der Nagelfluhkette. Wir bieten Dir die perfekte Auszeit: ob allein, zu zweit oder mit Freunden und Familie.

Die 1.200m<sup>2</sup> Wasserlandschaft umfasst Sport-, Erlebnis-, Sole- u. große Außenbecken und Liegeflächen, Kleinkinderbecken innen und außen, einen Wildwasserkreisel, eine Wasserrutsche und einen Sprungturm bis 5 Meter Höhe.



Die großzügige Saunalandschaft innen und außen lässt genug Raum für Dich und Deine Auszeit, mit Dampf-, Bio- und verschiedenen Trockensaunen, einem abwechslungsreichen Aufgussprogramm, einem exklusiven Damensaunabereich und Dachterrassen auf zwei Ebenen. Diverse Ruhebereiche, Whirlpools, die Infrarot-Ruhezone und eine Massageabteilung sorgen ebenfalls für Entspannung.

Drei Bistros und der Bade-Shop sowie die Schwimmschule und Aqua Fitness-Kurse runden das Angebot ab.

Geöffnet täglich von 9 bis 22 Uhr.

Aktuelle Infos sind auf der Website zu finden.

**♻️-VORTEIL:** Regulärer Eintritt ist 10 % ermäßigt



[www.aw-pass.de/w26](http://www.aw-pass.de/w26)  
Alpenstr. 5 | 87534 Oberstaufen  
Tel. +49-8386-93130



## Nutzungsbedingungen



Hier findest Du jederzeit alle aktuellen Nutzungsbedingungen, Vertrags-, Reise- und Vermittlungsbedingungen rund um Deinen persönlichen Allgäu-Walser-Pass.

[www.aw-service.de](http://www.aw-service.de)



## 27 E5 Freizeit-Familienbad Immenstadt



Sport- und Freizeitspaß in zwei beheizten Becken (Sport- und Nichtschwimmerbecken), Baby-Plansch-Ecke, gemütliches Bistro. Der Saunabereich erwartet Sie in einem mediterranen Ambiente mit verschiedenen Saunen, beheizten Wärmebänken, einem Ruheraum und einem kleinen überdachten Saunagarten.

**☞-VORTEIL:** 50 Cent ins Hallenbad und 1,00 € für Sauna

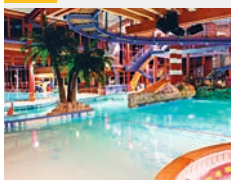


[www.aw-pass.de/w27](http://www.aw-pass.de/w27)

Allgäuer Str. 15 | 87509 Immenstadt

Tel. +49-8323-9988290

## 28 F5 Freizeit- und Erlebnisbad WONNEMAR



Freue dich auf Wasserspaß im Erlebnisbad mit Wellenbecken und Rutschentower. Entspannung bietet das warme Solewasser im Thermalbereich. Die großzügige Saunalandchaft lässt Stress und Hektik des Alltags schnell vergessen. Immer inklusive: der herrliche Blick auf die Allgäuer Bergwelt. Vorherige Ticketbuchung im Online-Shop wird empfohlen.

**☞-VORTEIL:** 10 % auf Eintritt (nicht auf Spartarife und Rabattaktionen)



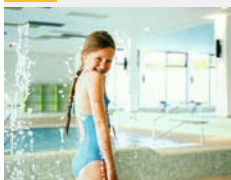
[www.aw-pass.de/w28](http://www.aw-pass.de/w28)

Stadionweg 5 | 87527 Sonthofen

Tel. +49-8321-780970



## 29 C4 Hallenbad Lindenberg



Im neuen Lindenerger Hallenbad ist für jeden etwas dabei. Es gibt ein 25-m-Schwimmbecken mit fünf Bahnen, ein Nichtschwimmerbecken und einen Kinderbereich. In das Bad integriert ist auch ein Textil-Dampfbad sowie eine Aqua-Cross Anlage über dem Schwimmbecken.

**☞-VORTEIL:** 50 Cent auf Eintritt u. bis zu 1,00 € für Familien



[www.aw-pass.de/w29](http://www.aw-pass.de/w29)

Am Mühlbach 6 | 88161 Lindenberg

Tel. +49-8381-9489411

## 30 H4 Königliche Kristall-Therme Schwangau



Schwitzen in der Sauna, treiben im Solebecken und entspannen bei einer Massage – genießen Sie einzigartige Wellness-Momente mit einem märchenhaften Blick auf Schloss Neuschwanstein.

Sonntag bis Donnerstag 09.00–21.00 Uhr

Freitag und Samstag 09.00–22.00 Uhr

**☞-VORTEIL:** Bis zu 3,50 € Ermäßigung auf den Eintritt



[www.aw-pass.de/w30](http://www.aw-pass.de/w30)

Am Ehberg 16 | 87645 Schwangau

Tel. +49-8362-926940

**31 D4 Alpaka-/Lamatrekkingtouren mit Guide**



Als erstes darfst Du die Tiere kennenlernen. Ihre kuschelige Wolle, die einzigartigen Knopfaugen und das neugierige Wesen der sanftmütigen Tiere sorgen dabei Schritt für Schritt für eine harmonische Stimmung. Als Oma/Opa-Enkel Aktion, Familienausflug, Firmenevent oder Kindergeburtstag buchbar. Die Trekkingtour dauert 2,5h / 3,5h / 5h. Nach Terminvereinbarung So.-Fr.

**♿-VORTEIL:** Bis 15 J. ab 30 Euro / Ab 16 J. ab 40 Euro / Familien ab 70 Euro



[www.aw-pass.de/w31](http://www.aw-pass.de/w31)  
Riedholz 11 | 88167 Maierhöfen  
Tel. +49-8383 9298377

**32 E6 Breitachklamm**



Die spektakuläre Breitachklamm ist die tiefste Felsenschlucht Mitteleuropas und verwandelt sich im Winter in eine einzigartige Landschaft aus mächtigen Eiszapfen. Den tagesaktuellen Öffnungsstatus (witterungsbedingt kurzfristige Updates) sowie nähere Informationen zum Tagesbetrieb / den Fackelwanderungen und Online-Tickets erhalten Sie auf der Webseite.

**♿-VORTEIL:** 50 Cent auf den Normalpreis



[www.aw-pass.de/w32](http://www.aw-pass.de/w32)  
Klammstr. 47 | 87561 Oberstdorf  
Tel. +49-8322-4887

**33 C4 Erlebnis-Ponyhof Allgäu**



Geführte Ausritte, Abenteuerspielplatz sowie Streichelzoo mit Lamas, Ziegen, Enten ...  
Schöne Sonnenterrasse mit Eis, Kaffee und Kuchen.

**♿-VORTEIL:** 1,00 € Ermäßigung



[www.aw-pass.de/w33](http://www.aw-pass.de/w33)  
Denzenmühle 3 | 88175 Scheidegg  
Tel. +49-8381-83680



**34 E5 Fackelwanderungen in Immenstadt**



Erlebe die Magie des Feuers in Bühl am Alpsee! Auf ca.5 km erkunden wir geheimnisvolle Pfade im Licht der Fackeln und genießen die abendliche Landschaft. Verschiedene Termine bieten die Gelegenheit, diese einzigartige Erfahrung zu machen.

Eine Voranmeldung ist notwendig. Infos und Termine unter [www.deinwanderguide.de](http://www.deinwanderguide.de)

**♿-VORTEIL:** 1,00 € Ermäßigung auf die Fackelwanderung.



[www.aw-pass.de/w34](http://www.aw-pass.de/w34)  
Burgstraße 14 | 87448 Waltenhofen  
Tel. +49-176-47631063



OBERSTAUFEN  
BERGBAHNEN

# Berggenuss Allgäu vom Feinsten



## BEI UNS DIE VIELFALT DER BERGWELT GENIESSEN

Es erwarten Sie moderne 8er-Gondelbahnen, zahlreiche Ski- und Übungslifte, abwechslungsreiche Abfahrten, schöne Winterwanderwege, Schneeschuhtouren, urige Einkehrmöglichkeiten, Sonnenterrassen mit Liegestuhlverleih, Pferdeschlittenfahrten, Ski-/Snowboardschulen, Ski-Verleih, Speed Check sowie Track Performance uvm ...



[HUENDLE-IMBERG.DE](https://www.huendle-imberg.de)

**35 H4 Hochseilgarten Füssen**



Im In- und Outdoor Hochseilgarten Füssen klettern große und kleine Abenteuerer mit dem modernsten Sicherungssystem, durchgehend gesichert durch 57 bunte und spannende Elemente - bei jedem Wetter. Mit 230 m Flying Fox. Ab 1,30 m Körpergröße. Der Hochseilgarten ist im FOC® Füssen Outlet Center integriert.  
 Öffnungszeiten: Mo-Sa 10-19 Uhr

**♻️-VORTEIL:** 3,00 € Ermäßigung auf den Eintritt



[www.aw-pass.de/w35](http://www.aw-pass.de/w35)  
 Schäfflerstr. 19b | 87629 Füssen  
 Tel. +49-8362-3004220



**36 F5 Husky Erlebnis**



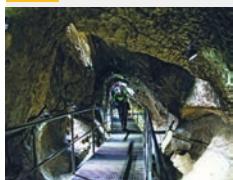
Faszination Siberian Husky ganz nah erleben! Du hattest schon immer den Wunsch, ein Rudel Huskys kennenzulernen, mit ihnen zu kuscheln und zu spielen? Bei unserer Kuschelzeit machen wir dich mit den verschmusten Fellfreunden bekannt. Nicht selten entstehen Freundschaften, die deine Vorstellungskraft übersteigen. Ein nachhaltiges Erlebnis für jeden Hundefan!

**♻️-VORTEIL:** 5,00 € auf das Ticket



[www.aw-pass.de/w36](http://www.aw-pass.de/w36)  
 Jochstr. 36 | 87541 Bad Hindelang  
 Tel. +49-170-4771700

**37 E6 Sturmannshöhle**



Folgen Sie mystischen Geschichten auf gesicherten Stufen 300 m tief in die faszinierende Welt der Urzeit – bei konstanten 8°C.

Achtung: Bei starken Niederschlägen bitte Infotelefon anrufen!

**♻️-VORTEIL:** 1,00 € Rabatt mit AWP.



[www.aw-pass.de/w37](http://www.aw-pass.de/w37)  
 Haubenegg | 87538 Obermaiselstein  
 Tel. +49-8326-38309

**38 C4 Waldwelt Skywalk Allgäu**



Entdecken Sie die Natur von einer neuen Seite - 40 Meter über dem Waldboden. Mit Aufzug oder über eine Treppe geht es auf den 540 Meter langen, barrierefreien Baumwipfelpfad "Skywalk", der auch im Winter begehbar ist. Genießen Sie dort den herrlichen Panoramablick in die Allgäuer Alpen und über den Bodensee. Tipp: Waldweihnacht am dritten Adventswochenende.

**♻️-VORTEIL:** 1,00 € auf Erwachsenen- und Kindereintritt



[www.aw-pass.de/w38](http://www.aw-pass.de/w38)  
 Oberschwenden 25 | 88175 Scheidegg  
 Tel. +49-8381-912020



## 39 E6 Winterwildfütterung



Jeden Di, Do, Fr u. Sa. ca. 50 Stück freilebendes Rotwild aus nächster Nähe beobachten und Vieles über deren Verhalten und Lebensweise im Wald erfahren. Einzigartig ist die besondere Vertrautheit, der sonst so scheuen Wildart! Anschließend zünftige Hüttenabende mit Musik!

Am Tage kann man im angrenzenden Wildpark noch viele andere heimische Wildtiere hautnah erleben. (geöffnet Di-So 11-16 Uhr)

Einkehrerlebnis im rustikalen Berghofstüble mit Panoramaterrasse; Di.-So. ab 11 Uhr geöffnet

Sonntags ab 10.00 Uhr Weißwurstfrühschoppen, um 19.00 Uhr Wildschlemmerabend (Wildbret aus heimischer Jagd). Anmeldung erforderlich.

Jeden Di, Do, Fr u. Sa. um 16.45 Uhr Naturerlebnisführung zur Winterwildfütterung - Anmeldung im Online-Buchungssystem auf unserer Web-Site (Hin- u. Rücktransfer mit Bussen nach Anmeldung möglich).

Für Festlichkeiten aller Art und Übernachtungen bieten wir gerne individuelle Möglichkeiten an.

 **-VORTEIL:** Rabatt 1 € / Erw. und 0,50 € / Kind



[www.aw-pass.de/w39](http://www.aw-pass.de/w39)

Königsweg 4 | 87538 Obermaiselstein

Tel. +49-8326-3849765



# Sport Markt®

### SONTHOFEN

Oststraße 10, 87527 Sonthofen

### OBERSTDORF

Weststraße 6, 87561 Oberstdorf

### OBERSTAUFEN

Hugo-von-Königsegg-Straße 11, 87534 Oberstaufen

### FÜSSEN

Schäfflerstraße 17, 87629 Füssen

### ÖFFNUNGSZEITEN:

Mo - Sa

10.00 - 19.00 Uhr







## 40 F4 Allgäuer Steinerlebniswelt



Die Steinerlebniswelt ist ein staatlich anerkanntes naturwissenschaftliches Museum für Mineralien und schöne Steine. Es ist das größte Eigenfundmuseum in Deutschland. In der sogenannten Schatzkammer geht man selber auf Mineraliensuche. Geöffnet in den Ferien!

**♻️-VORTEIL:** 1,50 € auf Eintritt und Familien erhalten bis zu 3,00 €



[www.aw-pass.de/w40](http://www.aw-pass.de/w40)

Bahnhofstr. 15 | 87466 Oy-Mittelberg

Tel. +49-8363-926612

## 41 F5 AlpenStadtMuseum



Das Museum ist ein Ort der Begegnung und Wissensvermittlung mit historischem Bauernhaus im Kern. Gezeigt wird die Sonthofer Stadtgeschichte, spannende Themen zur Alpwirtschaft und dem Tourismus, die Geschichte der ehem. NS-Ordensburg und die Altmummener Krippe. Ein Vermittlungsprogramm und wechselnde Sonderausstellungen sorgen für ein erlebnisreiches Angebot.

**♻️-VORTEIL:** 1,00€ Ermäßigung auf den Eintritt



[www.aw-pass.de/w41](http://www.aw-pass.de/w41)

Sonnenstr. 1 | 87527 Sonthofen

Tel. +49-8321-3300

## 42 F6 Bergschau 813



Der Natur auf der Spur: interessante Einblicke in Geschichte, Geologie, Landschaft, Pflanzen und Tiere der Allgäuer Bergwelt in der Bergschau im Alten Rathaus in Oberstdorf.

Montag - Samstag 14:00 - 18:00 Uhr

**♻️-VORTEIL:** Eintritt frei



[www.aw-pass.de/w42](http://www.aw-pass.de/w42)

Marktplatz 1 | 87561 Oberstdorf

Tel. +49-8322-959484

## 43 E7 Casino Kleinwalsertal



Das Casino ist eines der höchstgelegenen Casinos in den Alpen. Erleben Sie aufregende Stunden mit unseren vielfältigen Glücksspielmöglichkeiten (Roulette, Black Jack, Party Hold'em Poker, Automaten) und genießen Sie unsere köstlichen Drinks und Snacks. Freuen Sie sich auf ein Alpen-Casino mit vielen Glücksmomenten. Geöffnet ab 16.00 Uhr

**♻️-VORTEIL:** Eintritt frei!



[www.aw-pass.de/w43](http://www.aw-pass.de/w43)

Walsersstraße 31 | A-6991 Riezlern

Tel. +43-5517-5023240



## OBERSTDRF

Erlebe Dein  
Hochgefühl!

Bei uns erwartet Dich ein Urlaubsabenteurer,  
das Dein Herz höherschlagen lässt.  
Entdecke unsere Erlebnisse und alle weiteren  
Vorteile als Übernachtungsgast. Bist Du bereit?



Jetzt Erlebnisse buchen:  
**oberstdorf.de**



Bildnachweis: Marc Vogel

## Faszination Skifliegen

Exklusive Einblicke & atemberaubende Ausblicke

Barrierefreier Schrägaufzug | Turmaufzug | VR-Erlebnis

**Deutschlands größte Schanze bietet ein spannendes Erlebnis  
bei jeder Witterung!**

## Öffnungszeiten täglich

09:30 bis 17:30 Uhr (Sommerzeit)

09:30 bis 16:30 Uhr (Winterzeit)



OBERSTDRF

Skiflugschanze Oberstdorf  
Zimmeroy 1 | D - 87561 Oberstdorf  
Tel. + 49 (0) 8322 / 700 - 5201  
info@skiflugschanze-oberstdorf.de  
www.skiflugschanze-oberstdorf.de

Betreiber: Sportstätten Oberstdorf | Beilbacherstraße 2 - 6 | 87561 Oberstdorf

Heini-Klopfer-Skiflugschanze  
Deutschlands größte Schanze seit 1949



## 44 C4 Deutsches Hutmuseum



Im Deutschen Hutmuseum Lindenberg erwarten Sie Hutgeschichte(n) zum Aufsetzen und Anfassen! Tauchen Sie ein in die Entstehungsgeschichte eines Hutes, in die Fabrikation, sowie in 300 Jahre Mode- und Kulturgeschichte. Das Museum hat bereits den bayerischen Museumspreis gewonnen. Viel Interaktion u. tolle Angebote für Familien.

**♻️-VORTEIL:** 1,50 € für Erwachsene und 1 € für Kinder



[www.aw-pass.de/w44](http://www.aw-pass.de/w44)  
Museumsplatz 1 | 88161 Lindenberg  
Tel. +49-8381-9284320



## 45 A4 Dornier Museum



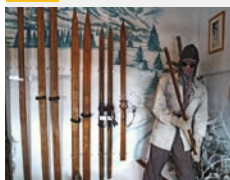
Die Erlebniswelt der Luft- und Raumfahrt im größten Technikmuseum am Bodensee! Lassen den Besuch im Dornier Museum Friedrichshafen zu einem einmaligen Erlebnis für die ganze Familie werden. Reisen Sie durch 100 Jahre Luft- und Raumfahrtgeschichte. Erleben Sie über 400 beeindruckende Exponate sowie zahlreiche Originalflugzeuge im größten Technikmuseum am Bodensee.

**♻️-VORTEIL:** 1,00 € auf das reguläre Ticket für Erw. und Kinder



[www.aw-pass.de/w45](http://www.aw-pass.de/w45)  
Claude-Dornier-Platz 1 | 88046 Friedrichshafen  
Tel. +49-7541-4873600

## 46 E6 Fischinger Heimathaus mit Skimuseum



Das Fischinger Heimathaus mit FIS-Skimuseum (eines von 30 FIS-Skimuseen weltweit) wurde in einem historischen Bauernhaus integriert. Die Ausstellungsstücke vermitteln einen Eindruck der guten alten Zeit und 150 Jahre internationale und Fischinger Skigeschichte.

**♻️-VORTEIL:** Für Gäste der Hörnerdörfer und Einheimische gratis Eintritt



[www.aw-pass.de/w46](http://www.aw-pass.de/w46)  
Hauptstr. 3 | 87538 Fischen  
Tel. +49-8326-36460

## 47 F4 Heimatmuseum Wertach



Die Exponate im liebevoll eingerichteten Museum zeugen von einer bewegten Vergangenheit von Wertach. Zahlreiche Gemälde u.a. von den bekannten Wertacher Malern, z.B. Franz Sales Lochbihler und Josef Hengge schmücken die Wände im Museum. Das Highlight ist die älteste Kirchturmuhre des Allgäus von anno 1531, deren Glockenschlag bis heute die Museumsbesucher fasziniert.

**♻️-VORTEIL:** Kostenloser Eintritt!



[www.aw-pass.de/w47](http://www.aw-pass.de/w47)  
Grüntenseestr. 27 | 87497 Wertach  
Tel. +49-8365-702199



PRIMAVERA®

# Düfte erleben

im PRIMAVERA Duft- & Naturkosmetikshop



5 %  
Rabatt mit  
Allgäu  
Walser-  
Card

Erleben Sie naturreine Aromatherapieprodukte, hochwertige Bio- & Naturkosmetik und ganzheitliche Wohlfühlprodukte.

Öffnungszeiten\*

Montag bis Samstag von 10 – 18 Uhr



PRIMAVERA Duft- & Naturkosmetikshop  
Naturparadies 1 • 87466 Oy-Mittelberg  
Tel +49 8366 8988-880 • [www.primaveralife.com](http://www.primaveralife.com)

\* außer an bayer. Feiertagen



## 48 E3 Heimatmuseum Wiggensbach



Aus den Beständen der heimatkundlichen Sammlung entstand 1994 das Heimatmuseum im ehemaligen Schulgebäude, heute das Wiggensbacher Informationszentrum der Gemeinde. Heimatgeschichte, Volkskunst und Interessantes aus alter Zeit.

**☞-VORTEIL:** Eintritt frei!



[www.aw-pass.de/w48](http://www.aw-pass.de/w48)  
Kempter Str. 3 | 87487 Wiggensbach  
Tel. +49-8370-8435



## 49 F3 Kempten-Museum im Zumsteinhaus



Das Kempten-Museum im Zumsteinhaus erzählt die 2.000 Jahre alte Stadtgeschichte Kemptens neu. Deutschlands „Bestes Heimatmuseum 2020“ will Neugier wecken und Lust auf die Geschichten der Stadt Kempten und ihrer Menschen machen. Als offener und aktiver Ort lädt es zum Mitmachen und Ausprobieren ein. Der Eintritt ist frei! Willkommen im Wohnzimmer der Stadt Kempten!

**☞-VORTEIL:** 50 Cent auf ein Getränk im Museumscafé



[www.aw-pass.de/w49](http://www.aw-pass.de/w49)  
Residenzplatz 31 | 87435 Kempten  
Tel. +49-831-2525-1790



## 50 C4 Kultur- und Gästeveranstaltungen



Sie erhalten bei uns auf alle Kultur- und Gästeveranstaltungen den ermäßigten Preis. Besuchen Sie z.B. unsere Kulturreihe „Chapeau“ oder besichtigen Sie unsere Sonderausstellungen. Lindenberg besser kennenlernen können Sie bei der Stadtführung auf den Spuren der Hutmacher oder bei der kulinarischen Stadtführung.

**☞-VORTEIL:** Bis zu 2,00 € auf Kultur- und Gästeveranstaltungen



[www.aw-pass.de/w50](http://www.aw-pass.de/w50)  
Museumsplatz 1 | 88161 Lindenberg  
Tel. +49-8381-9284310

## 51 F3 Kunsthalle Kempten



Die Kunsthalle Kempten ist ein wandelbarer Ausstellungsraum für zeitgenössische Kunst und ein lebendiger Ort des kulturellen Austauschs in Kempten (Allgäu).

**☞-VORTEIL:** Eintritt frei; eine Postkarte nach Wahl



[www.aw-pass.de/w51](http://www.aw-pass.de/w51)  
Memmingen Str. 5 | 87435 Kempten  
Tel. +49-831-2525-1712

Allgäu



# SPASSPUR

im vielfältigen CamboMare Erlebnisbad  
in Kempten im Allgäu

**Action** für die ganze Familie mit dem Sprungturm, im Strömungskanal im Warmwasseraußenbecken und den Erlebnisrutschen.

**Entspannung pur** im Saunadorf mit 11 Saunen, großzügigen Ruhebereichen und einem abwechslungsreichen Aufgussprogramm mit rein ätherischen Ölen.

Aktuelle Öffnungszeiten  
und Infos unter:



[www.cambomare.de](http://www.cambomare.de)

  
**CAMBOMARE**  
*Freude am Leben*



## 52 C1 Naturschutzzentrum Wurzacher Ried



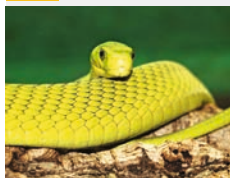
In der Erlebnisausstellung MOOR EXTREM können die Besucher biologische und naturwissenschaftliche Phänomene von Moorlandschaften interaktiv entdecken: hören, sehen, anfassen, ausprobieren und spielen – alle Sinne werden in der Erlebnisausstellung angesprochen. Für Kinder gibt es eine eigene Audioebene mit der Moorhexe Cal-luna. Täglich geöffnet ab 10.00 Uhr.

**VORTEIL:** 1,00 € Erw. und 50Cent für Kinder auf Eintritt



[www.aw-pass.de/w52](http://www.aw-pass.de/w52)  
Rosengarten 1 | 88410 Bad Wurzach  
Tel. +49-7564-302190

## 53 C4 Reptilienzoo Scheidegg



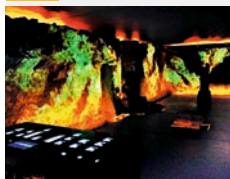
In den über 50 Terrarien sind viele verschiedene Echsen, Spinnen, Skorpione, Warane, giftige und ungiftige Schlangen und Krokodile zu bestaunen. Im Freigehege finden Sie europäische und einheimische Reptilien und Amphibien wie Land- und Wasserschildkröten, Kreuzotter, Ringelnatter, Frösche und Kröten.

**VORTEIL:** 50 Cent auf den Eintritt



[www.aw-pass.de/w53](http://www.aw-pass.de/w53)  
Gretenmühle 9 | 88175 Scheidegg  
Tel. +49-8381-8917538

## 54 F3 Schauraum Erasmuskapelle



Die Mauern der unterirdischen Kapelle werden von stimmungsvoller Beleuchtung, faszinierenden Hörbildern und multimedialen Projektionen zum Sprechen gebracht. Lassen Sie sich die wechselvolle Geschichte erzählen: vom Beinhaus zur Kapelle St. Erasmus, von der Kapelle zur Trinkstube, vom Weinkeller zum Schützengraben und von der Ruine zum Schauraum.

**VORTEIL:** 1,00 € auf den Eintritt



[www.aw-pass.de/w54](http://www.aw-pass.de/w54)  
St. Mang-Platz | 87435 Kempten  
Tel. +49-831-2525-1725



## 55 B3 Schloss Waldburg



Eine der schönsten Burgen Deutschlands hat täglich viel zu bieten für Groß und Klein. Kopien des Kronschatzes gibts zu bestaunen. Auf dem Dach erwartet euch ein 360 Grad Panorama. Sprechende Porträts und ein Videoguide machen das Museum lebendig. Jeden Sonntag ist Familientag mit tollem Programm. Geöffnet bis 03.11. und 27.12.-06.01. (Infos auf der Website)

**VORTEIL:** 1,00€ auf den Einzeleintritt



[www.aw-pass.de/w55](http://www.aw-pass.de/w55)  
Amtzeller Str. 7 | 88289 Waldburg  
Tel. +49-170-3867302



## 56 E7 Skiflugschance Oberstdorf



Besuchen Sie eine der vier größten Skiflughanlagen der Welt. Genießen Sie den faszinierenden Ausblick über den Freibergsee und das Stillachtal und tauchen Sie ein in die Skifluggeschichte Oberstdorfs. Jeden Montag und Donnerstag bieten unsere erfahrenen Guides um 14 Uhr eine Führung an, sie kostet 8,50 € extra.

**☞-VORTEIL:** 1,00€ Ermäßigung



[www.aw-pass.de/w56](http://www.aw-pass.de/w56)  
Zimmeroy 1 | 87561 Oberstdorf  
Tel. +49-8322-7005201

## 57 F3 Stadtführung „Kempten erleben“



Kempten verführt!  
Erleben Sie die 2.000-jährige Stadtgeschichte inklusive Besuch im unterirdischen Schauraum Erasmuskapelle mit Multivisionsshow.

Dauer: 1 3/4 bis 2 Stunden

Treffpunkt: Tourist-Info, Rathausplatz

Tickets: Online im Erlebnis-Shop von Kempten Tourismus

**☞-VORTEIL:** 1,00€ für Erwachsene u. Jugendliche ab 15 J.



[www.aw-pass.de/w57](http://www.aw-pass.de/w57)  
Rathausplatz 24 | 87435 Kempten  
Tel. +49-831-9609550

## 58 C3 Stadtführung Wangen



„In Wangen bleibt ma hange ...!“ heißt es bei uns. Warum?

Nach einem geführten „Rundgang durchs Städtle“ werden Sie es bestimmt verstehen...

Dauer: ca. 1,5 Stunden

Treffpunkt: Gästeamt - Tourist Information Wangen

**☞-VORTEIL:** 50% Ermäßigung auf den Führungspreis



[www.aw-pass.de/w58](http://www.aw-pass.de/w58)  
Bindstr. 10 | 88239 Wangen im Allgäu  
Tel. +49-7522-74211



## 59 F5 StadtHausGalerie Sonthofen



Unsere liebevoll sanierten Räumlichkeiten im Herzen von Sonthofen bieten Platz für wechselnde Kunstausstellungen, kulturelle Events und vieles mehr. Die StadtHausGalerie ist ein Ort der kulturellen Begegnung und des Austauschs. Wir freuen uns auf Ihren Besuch!

**☞-VORTEIL:** 1,00 € Ermäßigung



[www.aw-pass.de/w59](http://www.aw-pass.de/w59)  
Marktstr. 12 | 87527 Sonthofen  
Tel. +49-8321-8001428



**60 F3 Allgäu-Brennerei**

Im Werksverkauf der Brennerei finden Sie feine, hausgemachte Obstbrände, Liköre, Whiskys, Gins und Rum sowie liebevolle Souvenirs und Geschenkartikel. Entdecken Sie die Brennerei bei einer Führung und überzeugen Sie sich bei der anschließenden Verkostung von der erstklassigen Qualität der Produkte.

**☞-VORTEIL:** 7% Rabatt auf Einkauf (keine Gutscheine) und Führungen



[www.aw-pass.de/w60](http://www.aw-pass.de/w60)  
Gewerbepark 1 | 87477 Sulzberg  
Tel. +49-8376-929920

**61 F4 BernardiBräu „ebbas Bsonders“**

Die höchstgelegene Privat-Brauerei Deutschlands auf fast 1000m mit bierigem Einkehrschwung in der BierAlp. Die Brauer erklären freitags um 15.00 Uhr in kl. Gruppen bis max. 20 Pers. die Kunst des Brauens. Anmeldung bis Donnerstag erbeten. Bier Verkauf Di.-Fr. 14.30-18 Uhr, BierAlp Di.-Sa. ab 14.30 Uhr. Tische Online buchbar.

**☞-VORTEIL:** Führung ab 16 Jahre 10,-€ inkl. kl. Getränk



[www.aw-pass.de/w61](http://www.aw-pass.de/w61)  
Kammeregger Weg 7 | 87549 Rettenberg  
Tel. +49-8327-9326180

**ERLEBE DEIN NÄCHSTES ABENTEUER!**

- Super Rodelspaß auf präparierter Piste (5,2 km)
- Perfektes Flugrevier für Gleitschirmflieger
- Präparierte Winterwanderwege
- Traumhafte Tiefschnee-Abfahrten
- Aussichtsreiche Skitouren
- Große Sonnenterrasse & bewirtschaftete Hütten
- geführte Schneeschuhwanderungen

**INFO-TELEFON:**  
**+49 83 23 - 61 49**  
[www.mittagbahn.de](http://www.mittagbahn.de)





## Winterliche Waldwelt zwischen Lichterzauber und Funkelschnee



Waldwelt  
Skywalk  
Allgäu

Die Waldwelt ist definitiv mit und ohne Schnee einen Besuch wert. Die Spielgeräte sind geöffnet. Besucher:innen können vom Baumwipfelpfad herrliche Ausblicke in die verschneite Allgäuer Landschaft genießen. Bei guten Schneeverhältnissen wartet ein unbeschwertes Gefühl auf der höchsten Naturgleitschubahn auf 1.000 Metern Höhe.

- ✓ Herrliche Ausblicke in die verschneite Allgäuer Landschaft
- ✓ Höchste Naturgleitschuhbahn auf 1.000 Metern Höhe
- ✓ Ferienprogramm mit Märchenstunden, Eisschnitzen, Feuershows u.v.m.
- ✓ Winter Spektakel mit verschiedenen Guggenmusiken am 25. Januar
- ✓ Waldweihnacht am dritten Adventswochenende (14. und 15. Dezember)

Öffnungszeiten: Freitag, Samstag, Sonntag: 11 - 18 Uhr (letzter Einlass eine Stunde vor Parkschließung). In den bayerischen Ferien täglich geöffnet.

[www.waldwelt-allgaeu.de](http://www.waldwelt-allgaeu.de)

**62 E4 Brauerei & Gasthof Schöffler**

Ihr wolltet schon immer wissen wie richtig gutes Bier gemacht wird? Wir zeigen es euch, jeden Dienstag und Samstag um 10:00 Uhr. Bei jeder Führung ist eine Bierprobe direkt aus dem Tank in unserem neuen Gärkeller dabei, ebenso ein Gutschein für ein Getränk 0,5l im Gasthof, direkt nach der Führung, plus ein Erinnerungsglas.  
Klingt super? Dann nur noch kurz anmelden und bis bald!

**☞-VORTEIL:** 1,00€ pro Person Ermäßigung



[www.aw-pass.de/w62](http://www.aw-pass.de/w62)  
Hauptstr. 15-17 | 87547 Missen  
Tel. +49-8320-92015

**63 F4 Engelbräu**

Erkunden Sie unsere Familienbrauerei bei einer interessanten und qualifizierten Brauereiführung. Lernen Sie alle Stationen des Bierbrauens kennen. Dieses Erlebnis wird mit einer Bierprobe direkt am Zwickelhahn abgerundet.  
Mittwoch 16.00 Uhr, ab 10 Personen  
Anmeldung bis Dienstag 16.00 Uhr möglich  
Weitere Führungen gerne nach tel. Vereinbarung

**☞-VORTEIL:** Auf die Brauereiführung gibt es 1,00 € Ermäßigung



[www.aw-pass.de/w63](http://www.aw-pass.de/w63)  
Burgberger Str. 17 | 87549 Rettenberg  
Tel. +49-8327-93000

**64 F4 Privat-Brauerei Zötler**

Bei unserer Brauerei-Besichtigung erfährst Du alles über die Zötler-Qualitätsphilosophie. Wir zeigen Dir, wie mit viel Hingabe und Erfahrung unsere einzigartigen Charakterbiere entstehen. Lerne unser traditionsreiches Brauhandwerk kennen und spüre die fast mystische Atmosphäre in unserem Eiskeller. Im Anschluss: Verkostung der Zötler Bierspezialitäten. Dauer ca. 1,5 Stunden.

**☞-VORTEIL:** Erwachsene 1,00 € und Kinder 50 Cent auf die Führung



[www.aw-pass.de/w64](http://www.aw-pass.de/w64)  
Grüntenstr. 2 | 87549 Rettenberg  
Tel. +49-8327-92128

**65 C4 Schaubrennerei Fink Gbr**

Erleben Sie, wie aus reifen Früchten hochwertige Edelbrände und Liköre entstehen.

Bei uns dürfen Sie alle Sorten verkosten.  
Edelbrände, Liköre, Gin, Whisky, Rum und vieles mehr...  
Bitte für eine Führung anmelden.

**☞-VORTEIL:** 25% auf Führung mit Verkostung und 5% im Hofladen



[www.aw-pass.de/w65](http://www.aw-pass.de/w65)  
Heimen 78 | 88145 Opfenbach  
Tel. +49-8385-1226



**66 H1 Allgäuer Hallenkartbahn**



Eine der größten und renommiertesten Hallenkartbahnen Deutschlands auf 6.000 m<sup>2</sup> Rennlandschaft.

Moderne gasbetriebene 270 ccm/9 PS starke Karts mit Rennsitz, hydraulischen Bremsen, Überrollbügeln und Sicherheitsgurten. Bistro/Biergarten mit leckeren Gerichten.

**VORTEIL:** Bis zu 2,00€ auf die Einzelfahrt



[www.aw-pass.de/w66](http://www.aw-pass.de/w66)

Daniel-Kohler-Str. 2 | 87600 Kaufbeuren

Tel. +49-8341-94959

**67 F4 Allgäulino**



Das Allgäulino in Wertach - der Hallenspielfeld für kleine und große Kinder. Auf über 3.000 m<sup>2</sup> könnt ihr spielen, toben und Spaß haben. Der ultimative Spielspaß für die ganze Familie. Aktuelle Öffnungszeiten auf der Webseite.

**VORTEIL:** 50 Cent auf den Eintritt



[www.aw-pass.de/w67](http://www.aw-pass.de/w67)

Alpenstr. 20 | 87497 Wertach

Tel. +49-8365-1027



**68 F3 DAV Kletterhalle swoboda alpin**



Egal, ob Klettern oder Bouldern - egal bei welchem Wetter: Auf 3300 m<sup>2</sup> Kletterfläche In- und Outdoor finden Gipfelstürmer jeden Alters die passenden Routen für ihre vertikalen Abenteuer. Nach dem Klettern oder für die Stärkung zwischendurch wartet ein gemütlicher Gastro-Bereich mit Sonnenterrasse.

**VORTEIL:** Eintritt jeweils zum DAV-Mitgliedspreis



[www.aw-pass.de/w68](http://www.aw-pass.de/w68)

Aybühlweg 69 | 87439 Kempten

Tel. +49-831-5700970

**Einfach finden:**



In der Freizeitkarte findest Du die Partner mit der

**Standort-Nr.**

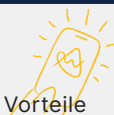
und dem

**Planquadrat.**



Alle Preise, Vorteile und Ermäßigungen findest Du in der **Allgäu-Walser-App** und auf:

[www.aw-pass.de](http://www.aw-pass.de)



**69 F5 Eissporthalle Sonthofen**

Publikumslauf (öffentliches Schlittschuhlaufen) ab Anfang Oktober bis ca. Mitte März.  
Kinder unter 6 Jahren Eintritt frei! Die aktuellen Belegungspläne finden Sie auf unserer Webseite.

**✎-VORTEIL:** Erwachsene 1,00 EUR, Kinder/Jugendliche 50 Cent



[www.aw-pass.de/w69](http://www.aw-pass.de/w69)  
Hindelanger Str. 24 | 87527 Sonthofen  
Tel. +49-8321-609004

**70 F6 Eissportzentrum Oberstdorf**

Freizeitspaß für Jung und Alt: Den Spitzensportlern beim täglichen Training im Eislaufen zusehen und / oder beim Publikumslauf (Zeiten siehe Internet) selbst aktiv werden. In Schlittschuhe schlüpfen und los geht's.

**✎-VORTEIL:** 50 Cent auf Stadionbesuch und Publikumslauf



[www.aw-pass.de/w70](http://www.aw-pass.de/w70)  
Roßbichlstr. 2-6 | 87561 Oberstdorf  
Tel. +49-8322-7005150

**71 C5 Geführte Schneeschuhwanderung**

Erlebe bei einer geführten Schneeschuhwanderung die herrliche Winterlandschaft von Oberreute und genieße die Ruhe, fernab geräumter Winterwanderwege. Schneeschuhe (gegen Leihgebühr) können beim Gästeamt Oberreute ausgeliehen werden. Treffpunkt: Gästeamt Oberreute. Nur bei geeigneter Schneelage.

**✎-VORTEIL:** 3,00 € auf die Schneeschuhwanderung



[www.aw-pass.de/w71](http://www.aw-pass.de/w71)  
Hauptstr. 34 | 88179 Oberreute  
Tel. +49-8387-1233

**72 C4 Kunsteisbahn**

Idyllisch gelegenes Kunsteisstadion im Landschaftsschutzgebiet Waldsee. Mit Schlittschuhverleih. Neben dem Publikumslauf gibt es nahezu täglich zusätzliche Angebote auf der Eisfläche wie Eis-Disco, Schlägerlauf oder Eisstockschießen.

**✎-VORTEIL:** 50 Cent auf den regulären Eintrittspreis



[www.aw-pass.de/w72](http://www.aw-pass.de/w72)  
Austr. 40 | 88161 Lindenberg  
Tel. +49-8381-83476

# Zötler

## *Brauerei-Erlebnis*



## *Erlebe Allgäuer Familien- Brauerei mit allen Sinnen!*

**Bei unserer Brauereiführung erwartet dich:**

- Geschichte und Qualitätsphilosophie von Zötler
- Entstehung unserer einzigartigen Charakterbiere
- Zwickelbierverskostung im mystischen Gewölbekeller
- Verkostung weiterer Zötler Bierspezialitäten & Limos



Mehr Infos unter:

**zoetler.de/erlebnis oder Tel.: 08327 92128**

Privat-Brauerei Zötler GmbH  
Grüntenstr. 2 | 87549 Rettenberg

### 73 D3 Langlaufkurse - Isny im Allgäu



Intensivkurs Klassik oder Skating

Von Dezember bis Februar bieten die Langlaufkurse Gelegenheit, im Langlaufstadion Isny unter professioneller Anleitung zu trainieren. Geeignet für Anfänger und Läufer mit Vorkenntnissen.

Kurszeiten: Samstag 14 - 16 Uhr und Sonntag 10 - 14 Uhr.  
Anmeldung unter [www.isny.de/langlaufkurse](http://www.isny.de/langlaufkurse).

**-VORTEIL:** Langlaufkurse zum ermäßigten Preis!



[www.aw-pass.de/w73](http://www.aw-pass.de/w73)

Marktplatz 2 | 88316 Isny im Allgäu

Tel. +49-7562-99990-50

### 74 F3 Privatskilehrer, Langlaufkurse, Skitouren



Private Skischule | Skitouren | Langlauf-Skating Kurse

Erlebe Freude, Spaß und Motivation an der Bewegung im Schnee und in der Natur. Hol dir Tipps, Fotos und Videos vom Tag und verbessere dein eigenes Können. Schenke deinen Kindern eine gute Zeit, in der sie was Neues lernen. Mach deinen Liebsten das passende Geschenk. Profitiere von 25 Jahren Wissen und Erfahrung.

**-VORTEIL:** Zwischen 5,00 - 10,00 € Ermäßigung



[www.aw-pass.de/w74](http://www.aw-pass.de/w74)

Dornierstr. 8 | 87435 Kempten

Tel. +49-176-78508760

### 75 F3 Room of Secrets - Escape Game

**ROOM OF SECRETS**

Room of Secrets - Das Escape Game im Allgäu!

Es erwarten Euch herausfordernde Aufgaben und knifflige Rätsel in einem spannenden Wettlauf gegen die Zeit. Es bleiben nur 60 Minuten Zeit um die Mission zu erfüllen. Wählt eine aus vier unterschiedlichen Spielszenen aus und stellt Euch im Team eurer Mission!

**-VORTEIL:** 10% Ermäßigung auf Gruppenpreise



[www.aw-pass.de/w75](http://www.aw-pass.de/w75)

Bäckerstr. 17 | 87435 Kempten

Tel. +49-831-61050193

### 76 F5 Skiverleih Jipp Sonthofen



Ski und Snowboardausrüstungen (Head, Rossignol, Fischer und Elan), Schneeschuhe (Tubbs), Langlaufausrüstungen: Klassisch und Skating (Fischer, Rossignol).

Ski-Service: Ski und Snowboardservice (Belag ausbessern, Plan schleifen, Kanten schleifen, Strukturschliff, Kantentuning, heiß wachsen)

**-VORTEIL:** 5% auf den gesamten Skiverleih



[www.aw-pass.de/w76](http://www.aw-pass.de/w76)

Sonthofener Str. 38 | 87545 Burgberg/Erzflöbe

Tel. +49-170-2077006

**77 E7 Sport Hilbrand**



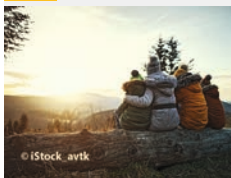
Ski-/Snowboardverleih und Service direkt gegenüber der Walmendingerhornbahn. Große Auswahl an Sportbekleidung, Handschuhen, Mützen, Helmen, Brillen, Protektoren und Accessoires. Stolz Maßskischuhe – Perfekte Passform für Problemfüße! Besuchen Sie uns auch in unserer Filiale im Ortszentrum von Riezlern (kein Verleih dort).

**✎-VORTEIL:** Ermäßigung auf Skisetverleih (ab 2 Tage)



[www.aw-pass.de/w77](http://www.aw-pass.de/w77)  
Moosstr. 7 | A-6993 Mittelberg  
Tel. +43-5517-5590

**78 D3 Wintererlebnisse in Isny im Allgäu**



Vielfältige Wanderangebote machen den Winter in Isny mit und ohne Schnee zum Erlebnis. Professionelle Guides führen durch weite Moore und über sanfte Hügel zu den Naturschätzen vor den Toren der Stadt. Kombiniert mit spannenden Anekdoten, beeindruckenden Ausblicken und regionalen Köstlichkeiten hat jede Tour ihren eigenen Charme. Anmeldung unter [www.isny.de/erlebnisse](http://www.isny.de/erlebnisse).

**✎-VORTEIL:** Erlebnisse zum ermäßigten Preis!



[www.aw-pass.de/w78](http://www.aw-pass.de/w78)  
Marktplatz 2 | 88316 Isny im Allgäu  
Tel. +49-07562-99990-50

**79 F5 Wonniland – Indoor Spieleparadies**



Dein neuer Indoorspielplatz auf über 1.100 m<sup>2</sup> bietet Spielspaß für die ganze Familie. Hüpfen, rutschen, toben, spielen, fahren und klettern für kleine und große Entdecker ist hier angesagt! Für Teenies gibt es verschiedene interaktive Games (Mixed-Reality-Gaming-Zone). Mini-Bergsteiger dürfen sich über ihren eigenen Bereich mit Bällebad und vielen anderen tollen Attraktionen freuen.

**✎-VORTEIL:** 10% Ermäßigung auf reguläre Eintrittstarife



[www.aw-pass.de/w79](http://www.aw-pass.de/w79)  
Stadionweg 5 | 87527 Sonthofen  
Tel. +49-8321-78097-0

**80 F5 World of Outdoor - Sportgeschäft & Hochseilgarten**



Das Erlebnissporthaus mit In- und Outdoorhochseilgarten. Klettere durch 11 spannende Elemente bei jedem Wetter (ab 4 J.). Kinder sind durchgehend gesichert.

Bei einem Einkauf reduziert sich der Eintritt des Hochseilgartens auf 3 €!

Entdecke bei uns die Trends führender Outdoor- und Bergsportmarken.

**✎-VORTEIL:** Hochseilgarten statt 12,90€ nur 8,90€, mit Einkauf 3€



[www.aw-pass.de/w80](http://www.aw-pass.de/w80)  
Berghofer Str. 19 | 87527 Sonthofen  
Tel. +49-8322-96550 | Öffnungszeiten: Mo-Sa 10-19 Uhr





## Bergbahnen & Skilifte



Seitenzahl

Bergbahnen GO!, Ofterschwang-Gunzesried	Berg- und Talfahrt	<b>22</b>
Fellhornbahn, Oberstdorf	Berg- und Talfahrt	<b>23</b>
Hochgratbahn, Oberstaufen	Berg- und Talfahrt	<b>24</b>
Hornbahn Hindelang, Bad Hindelang	Berg- und Talfahrt	<b>24</b>
Hörnerbahn GmbH & Co. KG, Bolsterlang	Berg- und Talfahrt	<b>25</b>
Hündle-Thalkirchdorf, Oberstaufen	Berg- und Talfahrt	<b>25</b>
Imbergbahn, Oberstaufen	Berg- und Talfahrt	<b>28</b>
Kanzelwandbahn, Riezlern	Berg- und Talfahrt	<b>28</b>
Mittagbahn, Immenstadt	Berg- und Talfahrt	<b>28</b>
Stinesser Lifte, Fischen	Tagesskipass	<b>34</b>
Zafernalift, Mittelberg	Berg- und Talfahrt	<b>34</b>
Schwärzenlifte und Skilift Eschach	Tagesskipass	

## Baden & Wohlfühlen



CamboMare, Kempten	Tageskarte inkl. Sauna	<b>35</b>
Erlebnisbad Aquaria Betriebs GmbH, Oberstaufen	Tageskarte inkl. Sauna	<b>35</b>
Wonnemar Sonthofen	4 h Spaß - und Sportbad	<b>36</b>

## Natur-Erlebnisse



Erlebnis-Ponyhof Allgäu, Scheidegg	Eintritt	<b>37</b>
Hochseilgarten Füssen, Füssen	Eintritt	<b>39</b>
Waldwelt Skywalk Allgäu, Scheidegg	Eintritt	<b>39</b>
Winterwildfütterung, Obermaiselstein	Eintritt	<b>40</b>

## Kultur & Sehenswürdigkeiten



Deutsches Hutmuseum, Lindenberg	Eintritt	<b>43</b>
Heimatmuseum Wiggensbach, Wiggensbach	Eintritt	<b>45</b>
Kempten-Museum im Zumsteinhaus, Kempten	Heißgetränk & Postkarte gratis	<b>45</b>
Schauraum Erasmuskapelle, Kempten	Eintritt	<b>47</b>
Orlen Arena Oberstdorf	Eintritt	
Stadtführung Wangen, Wangen im Allgäu	Teilnahme	<b>48</b>

## Brennen & Brauen



Allgäu-Brennerei, Sulzberg	Führung	<b>49</b>
Brauerei & Gasthof Schäffler, Missen	Führung	<b>51</b>
Schaubrennerei Fink Gbr, Opfenbach	Führung	<b>51</b>

## Sport & Aktiv




Allgäulino, Wertach	Eintritt	<b>52</b>
Eissporthalle Sonthofen, Sonthofen	Eintritt	<b>53</b>
World of Outdoor, Sonthofen	Eintritt Hochseilgarten	<b>56</b>



 Peak Performance

  
SALEWA

 Schöffel

 VAUDE

  
HAGLÖFS

NORRØNA 

LOWA  
...simply more

MEINDL

# WORLD of OUTDOOR<sup>®</sup>

Das Erlebnissporthaus

Berghofer Str. 19 • Sonthofen  
Mo. - Sa. 10.00 - 19.00 Uhr



HESTRA






WINTERERLEBNIS

**BREITACH**  
Klamm



Zugang  
mit  
**ONLINE-  
TICKET!**

[www.breitachklamm.com](http://www.breitachklamm.com)     
Hotline: +49 (0) 83 22 / 48 87