

Alpwelt

Fuggerstraße 14
87561 Oberstdorf

Tel: +49 8322 7172

info@bergwelt-ferienwohnungen.de
www.alpwelt.de

Informationen für Menschen mit Hörbehinderung und gehörlose Menschen

Die Informationen zur Barrierefreiheit wurden am 21. September 2021 im Rahmen des Systems "Reisen für Alle" erhoben.

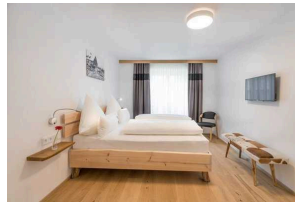
Detailinformationen zu Treppen, Aufzügen / Treppenliften, Rampen, Automaten und speziellen Türen auf dem Weg zu einzelnen Bereichen finden Sie in der entsprechenden Kategorie.

Fotos zur Einrichtung



Alpwelt

©Angelika Herrmann



Alpwelt

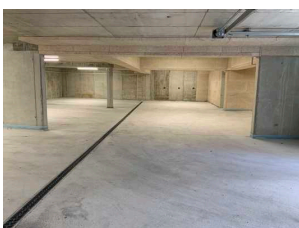
©Carole Riedel



Alpwelt

©Carole Riedel

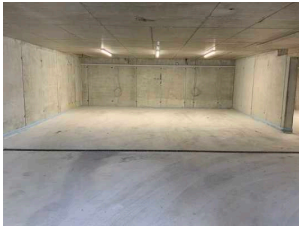
Parken – Tiefgarage



Parken – Tiefgarage

©Angelika Herrmann

Tiefgarage



Tiefgarage

©Angelika Herrmann



Tiefgarage

©Angelika Herrmann

Es ist ein Parkplatz vorhanden.

Es ist mindestens 1 Parkplatz für Menschen mit Behinderung vorhanden.

Es gibt 2 Stellplatz/-plätze für Menschen mit Behinderung.

Stellplatzbreite: 350 cm

Stellplatzlänge: 500 cm

Entfernung des Stellplatzes/der Stellplätze für Menschen mit Behinderung zum Eingangsbereich: 20 m

Der Stellplatz / die Stellplätze für Menschen mit Behinderung ist/sind gekennzeichnet.

Die Kennzeichnung der Parkplätze erfolgt im November 2021

Aufzug



Aufzug

©Angelika Herrmann



Aufzug

©Angelika Herrmann



Aufzug

©Angelika Herrmann



Aufzug

©Angelika Herrmann

Ein abgehender Notruf im Aufzug wird akustisch bestätigt, z.B. durch eine Gegensprechanlage.

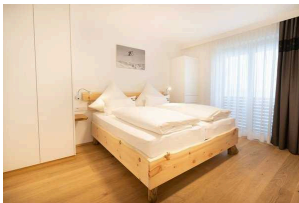
ÖPNV

Bahnhof / Bushaltestelle

Es gibt keine Haltestelle des öffentlichen Personennahverkehrs (ÖPNV) in max. 100m Entfernung vom Eingang/Zugang.

Anmerkungen für den Gast: Der Bahnhof Oberstdorf ist ca. 600 m vom Haus entfernt.

EG – Wohnung 330 / Gaisalpe: Schlafräume (2)



EG – Wohnung
330 / Gaisalpe:
Schlafräume

©Carole Riedle



EG – Wohnung
330 / Gaisalpe:
Schlafräume

©Carole Riedle

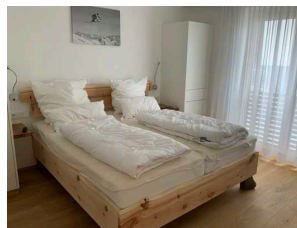
Schlafräum

EG – Wohnung 330 / Gaisalpe: Schlafzimmer 1



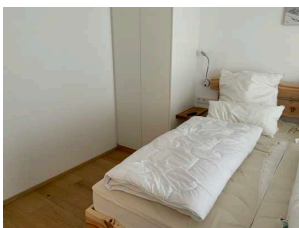
EG – Wohnung
330 / Gaisalpe:
Schlafzimmer 1

©Angelika Herrmann



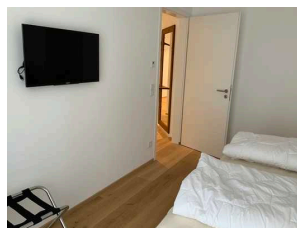
EG – Wohnung
330 / Gaisalpe:
Schlafzimmer 1

©Angelika Herrmann



EG – Wohnung
330 / Gaisalpe:
Schlafzimmer 1

©Angelika Herrmann



EG – Wohnung
330 / Gaisalpe:
Schlafzimmer 1

©Angelika Herrmann

Zimmertyp: Doppelzimmer

Es ist mindestens eine frei verfügbare Steckdose in der Nähe des Bettes vorhanden.

Das Klingeln oder Anklopfen an die Zimmertür wird nicht durch ein Blinksignal angezeigt, welches in allen Räumen wahrgenommen werden kann.

Es gibt insgesamt 5 barrierefrei konzipierte Zimmer im Betrieb.

EG – Wohnung 330 / Gaisalpe: Schlafzimmer 2



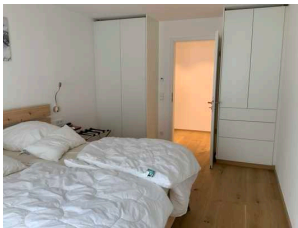
EG – Wohnung
330 / Gaisalpe:
Schlafzimmer 2

©Angelika Herrmann



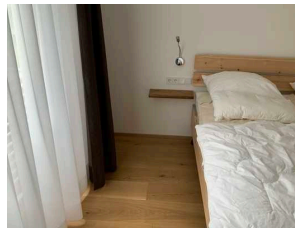
EG – Wohnung
330 / Gaisalpe:
Schlafzimmer 2

©Angelika Herrmann



EG – Wohnung
330 / Gaisalpe:
Schlafzimmer 2

©Angelika Herrmann



EG – Wohnung
330 / Gaisalpe:
Schlafzimmer 2

©Angelika Herrmann

Zimmertyp: Doppelzimmer

Es ist mindestens eine frei verfügbare Steckdose in der Nähe des Bettes vorhanden.

Das Klingeln oder Anklopfen an die Zimmertür wird nicht durch ein Blinksignal angezeigt, welches in allen Räumen wahrgenommen werden kann.

Es gibt insgesamt 5 barrierefrei konzipierte Zimmer im Betrieb.

EG – Wohnung 330 / Gaisalpe: Terrasse



EG – Wohnung 330 /
Gaisalpe: Terrasse

©Angelika Herrmann

EG – Wohnung 330 / Gaisalpe: Terrasse



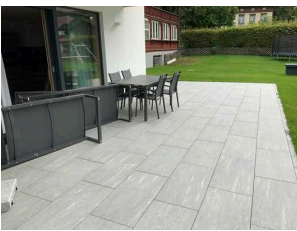
EG – Wohnung 330 /
Gaisalpe: Terrasse

©Angelika Herrmann



EG – Wohnung 330 /
Gaisalpe: Terrasse

©Angelika Herrmann



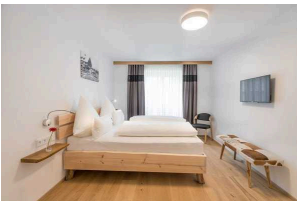
EG – Wohnung 330 /
Gaisalpe: Terrasse

©Angelika Herrmann

Tisch

Es ist mindestens ein Tisch vorhanden, an dem keine Gegenstände das Gesichtsfeld bzw. den Blickkontakt mit dem gegenüber Sitzenden stören.

EG – Wohnung 340 / Buchraineralpe: Schlafräume (2)



EG – Wohnung 340 /
Buchraineralpe:
Schlafräume

©Carole Riedel



EG – Wohnung 340 /
Buchraineralpe:
Schlafräume

©Carole Riedel

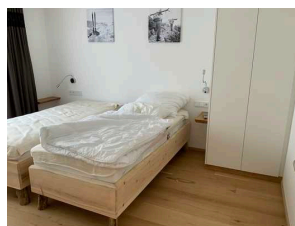
Schlafräum

EG – Wohnung 340 / Buchraineralpe: Schlafzimmer 1



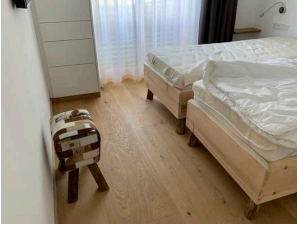
EG – Wohnung 340 /
Buchraineralpe:
Schlafzimmer 1

©Angelika Herrmann



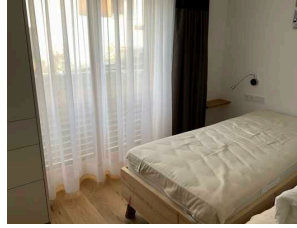
EG – Wohnung 340 /
Buchraineralpe:
Schlafzimmer 1

©Angelika Herrmann



EG – Wohnung 340 /
Buchraineralpe:
Schlafzimmer 1

©Angelika Herrmann



EG – Wohnung 340 /
Buchraineralpe:
Schlafzimmer 1

©Angelika Herrmann

Zimmertyp: Doppelzimmer

Es ist mindestens eine frei verfügbare Steckdose in der Nähe des Bettes vorhanden.

Das Klingeln oder Anklopfen an die Zimmertür wird nicht durch ein Blinksignal angezeigt, welches in allen Räumen wahrgenommen werden kann.

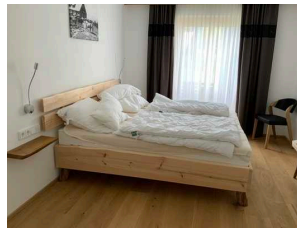
Es gibt insgesamt 5 barrierefrei konzipierte Zimmer im Betrieb.

EG – Wohnung 340 / Buchraineralpe: Schlafzimmer 2



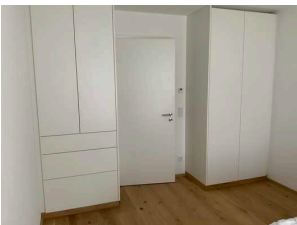
EG – Wohnung 340 /
Buchraineralpe:
Schlafzimmer 2

©Angelika Herrmann



EG – Wohnung 340 /
Buchraineralpe:
Schlafzimmer 2

©Angelika Herrmann



EG – Wohnung 340 /
Buchraineralpe:
Schlafzimmer 2

©Angelika Herrmann



EG – Wohnung 340 /
Buchraineralpe:
Schlafzimmer 2

©Angelika Herrmann

Zimmertyp: Doppelzimmer

Es ist mindestens eine frei verfügbare Steckdose in der Nähe des Bettes vorhanden.

Das Klingeln oder Anklopfen an die Zimmertür wird nicht durch ein Blinksignal angezeigt, welches in allen Räumen wahrgenommen werden kann.

Es gibt insgesamt 5 barrierefrei konzipierte Zimmer im Betrieb.

EG – Wohnung 340 / Buchraineralpe: Terrasse



EG – Wohnung 340 /
Buchraineralpe:
Terrasse

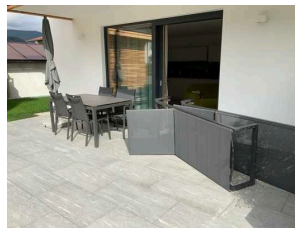
©Angelika Herrmann

EG – Wohnung 340 / Buchraineralpe: Terrasse



EG – Wohnung 340 /
Buchraineralpe:
Terrasse

©Angelika Herrmann



EG – Wohnung 340 /
Buchraineralpe:
Terrasse

©Angelika Herrmann

Tisch

Es ist mindestens ein Tisch vorhanden, an dem keine Gegenstände das Gesichtsfeld bzw. den Blickkontakt mit dem gegenüber Sitzenden stören.

2. OG – Wohnung 400 / Käseralpe: Eingangsbereich



2. OG – Wohnung
400 / Käseralpe:
Eingangsbereich

©Angelika Herrmann

Aufzug



Aufzug

©Angelika Herrmann



Aufzug

©Angelika Herrmann



Aufzug

©Angelika Herrmann

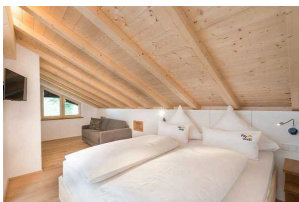


Aufzug

©Angelika Herrmann

Ein abgehender Notruf im Aufzug wird akustisch bestätigt, z.B. durch eine Gegensprechanlage.

2. OG – Wohnung 400 / Käseralpe: Schlafräume (3)



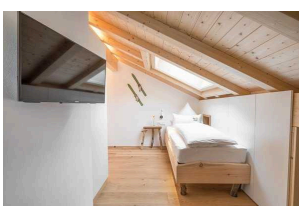
2. OG – Wohnung
400 / Käseralpe:
Schlafräume (3)

©Carole Riedel



2. OG – Wohnung
400 / Käseralpe:
Schlafräume (3)

©Carole Riedel



2. OG – Wohnung
400 / Käseralpe:
Schlafräume (3)

©Carole Riedel

Schlafräum

2. OG – Wohnung 400 / Käseralpe: Schlafzimmer 1



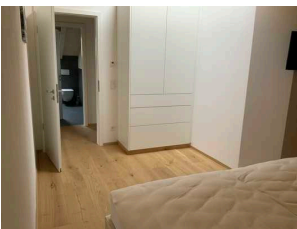
2. OG – Wohnung
400 / Käseralpe:
Schlafzimmer 1

©Angelika Herrmann



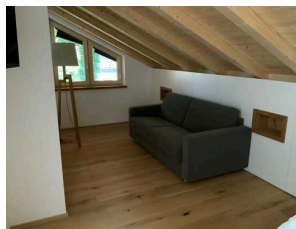
2. OG – Wohnung
400 / Käseralpe:
Schlafzimmer 1

©Angelika Herrmann



2. OG – Wohnung
400 / Käseralpe:
Schlafzimmer 1

©Angelika Herrmann



2. OG – Wohnung
400 / Käseralpe:
Schlafzimmer 1

©Angelika Herrmann

Zimmertyp: Doppelzimmer

Es ist mindestens eine frei verfügbare Steckdose in der Nähe des Bettes vorhanden.

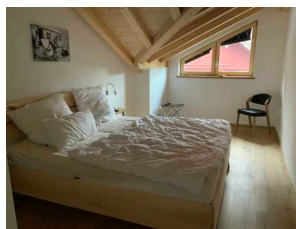
Das Klingeln oder Anklopfen an die Zimmertür wird nicht durch ein Blinksignal angezeigt, welches in allen Räumen wahrgenommen werden kann.

2. OG – Wohnung 400 / Käseralpe: Schlafzimmer 2



2. OG – Wohnung
400 / Käseralpe:
Schlafzimmer 2

©Angelika Herrmann



2. OG – Wohnung
400 / Käseralpe:
Schlafzimmer 2

©Angelika Herrmann



2. OG – Wohnung
400 / Käseralpe:
Schlafzimmer 2

©Angelika Herrmann



2. OG – Wohnung
400 / Käseralpe:
Schlafzimmer 2

©Angelika Herrmann

Zimmertyp: Doppelzimmer

Es ist mindestens eine frei verfügbare Steckdose in der Nähe des Bettes vorhanden.

Das Klingeln oder Anklopfen an die Zimmertür wird nicht durch ein Blinksignal angezeigt, welches in allen Räumen wahrgenommen werden kann.

Es gibt insgesamt 5 barrierefrei konzipierte Zimmer im Betrieb.

2. OG – Wohnung 400 / Käseralpe: Schlafzimmer 3



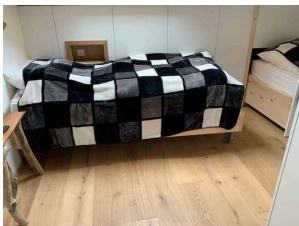
2. OG – Wohnung
400 / Käseralpe:
Schlafzimmer 3

©Angelika Herrmann



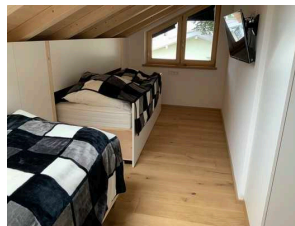
2. OG – Wohnung
400 / Käseralpe:
Schlafzimmer 3

©Angelika Herrmann



2. OG – Wohnung
400 / Käseralpe:
Schlafzimmer 3

©Angelika Herrmann



2. OG – Wohnung
400 / Käseralpe:
Schlafzimmer 3

©Angelika Herrmann

Zimmertyp: Doppelzimmer

Es ist mindestens eine frei verfügbare Steckdose in der Nähe des Bettes vorhanden.

Das Klingeln oder Anklopfen an die Zimmertür wird nicht durch ein Blinksignal angezeigt, welches in allen Räumen wahrgenommen werden kann.

Anmerkungen für den Gast: Erhoben wurde das Bett gleich bei der Eingangstür.

Es gibt insgesamt 5 barrierefrei konzipierte Zimmer im Betrieb.

2. OG – Wohnung 400 / Käseralpe: Balkon



2. OG – Wohnung
400 / Käseralpe:
Balkon

©Angelika Herrmann

2. OG – Wohnung 400 / Käseralpe: Balkon



2. OG – Wohnung
400 / Käseralpe:
Balkon

©Angelika Herrmann



2. OG – Wohnung
400 / Käseralpe:
Balkon

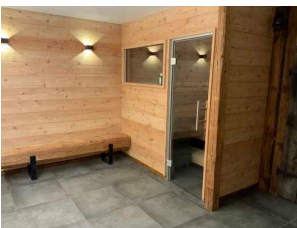
©Angelika Herrmann

Tisch

Es ist kein Tisch vorhanden, der den Blickkontakt mit dem gegenüber Sitzenden ungestört ermöglicht.

Anmerkungen für den Gast: Tisch unter fahrbare auf 66 cm

UG: Sauna



UG: Sauna

©Angelika Herrmann

UG: Sauna – Dusche



UG: Sauna – Dusche

©Angelika Herrmann



UG: Sauna – Dusche

©Angelika Herrmann

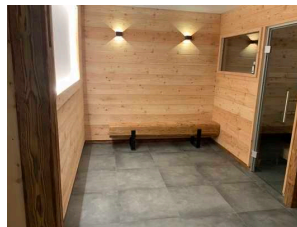
Anmerkungen für den Gast: Durchgang zur Dusche: 77 cm

UG: Sauna – Ruheraum



UG: Sauna –
Ruheraum

©Angelika Herrmann



UG: Sauna –
Ruheraum

©Angelika Herrmann

Anmerkungen für den Gast: Liegen vorhanden

Aufzug



Aufzug

©Angelika Herrmann



Aufzug

©Angelika Herrmann



Aufzug

©Angelika Herrmann



Aufzug

©Angelika Herrmann

Ein abgehender Notruf im Aufzug wird akustisch bestätigt, z.B. durch eine Gegensprechanlage.

Hilfsmittel

Alarm/Hilfsmittel

Es gibt einen Alarm.

Es gibt keinen optisch deutlich wahrnehmbaren Alarm.

Aufzug: Aufzug

Ein abgehender Notruf im Aufzug wird akustisch bestätigt, z.B. durch eine Gegensprechanlage.

Es gibt keine induktive Höranlage am Schalter/Tresen/an der Rezeption.

In weiteren (Tagungs-) Räumen ist keine induktive Höranlage vorhanden.

Es werden Hilfsmittel angeboten.

Rollstuhl, Andere Hilfsmittel,

Andere angebotene Hilfsmittel: Vibrationskissen, 4 Rollstühle

Es wird W-LAN angeboten.

Infos weitere Wohnungen

Infos weiter Wohnungen

Im 1. OG befinden sich zwei weitere Wohnungen:

Wohnung Traufbergalpe entspricht in Grundriss und Ausstattung der Wohnung Gaisalpe (EG)

Wohnung Dietersbachalpe entspricht in Grundriss und Ausstattung der Wohnung Buchraineralpe (EG)

Beide Wohnungen im 1. OG haben einen Balkon.