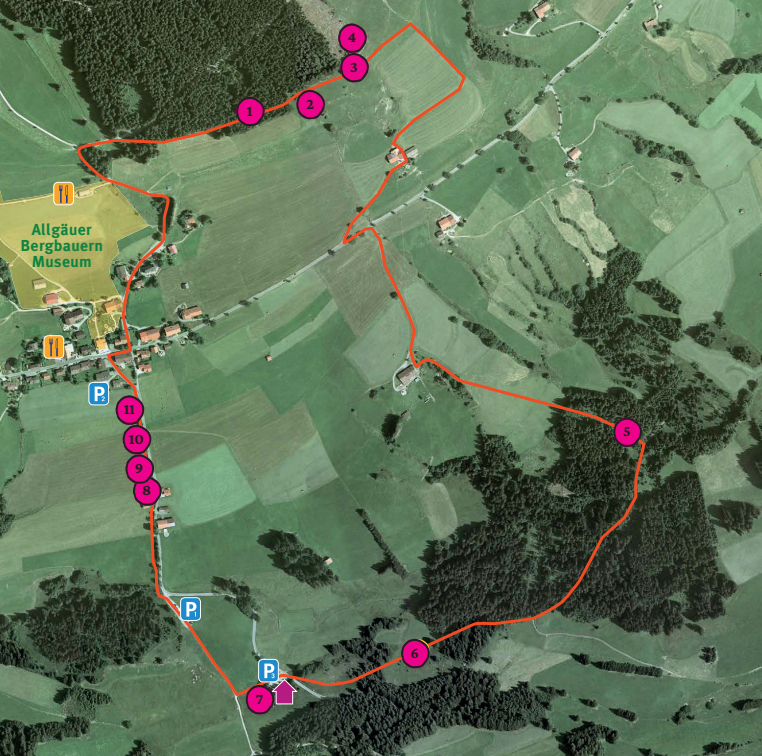




Der Kuhnigundenweg: euer Erlebnistring nach dem Museumsbesuch



- | | | | |
|---|----------------|----|--------------------|
| 1 | Naturquadrate | 9 | Fernrohr |
| 2 | Ruheliegen | 10 | Baumjahresringe |
| 3 | Ofenrohr | 11 | Baumscheiben |
| 4 | Hochsitz | | |
| 5 | Schlängelpfad | — | Kuhnigundenweg |
| 6 | Torfstich | P | Parkplatz |
| 7 | Ruheliegen | 🍴 | Einkehrmöglichkeit |
| 8 | Bauernhoftiere | 🏠 | Schutzhütte |

Das Museumsmaskottchen Kuhnigunde führt euch auf dem abwechslungsreichen Kuhnigundenweg rund um das Allgauer Bergbauernmuseum. Spiel- und Infostationen verschönern die Wanderung und schärfen die Sinne für die Natur. Ein Spaß für die ganze Familie – Start an der Höfle-Alpe!

Schwierigkeitsgrad: leichte Wanderung

Länge: 5 km / Gehzeit: 2 Std. / Höhenunterschied: 167 m